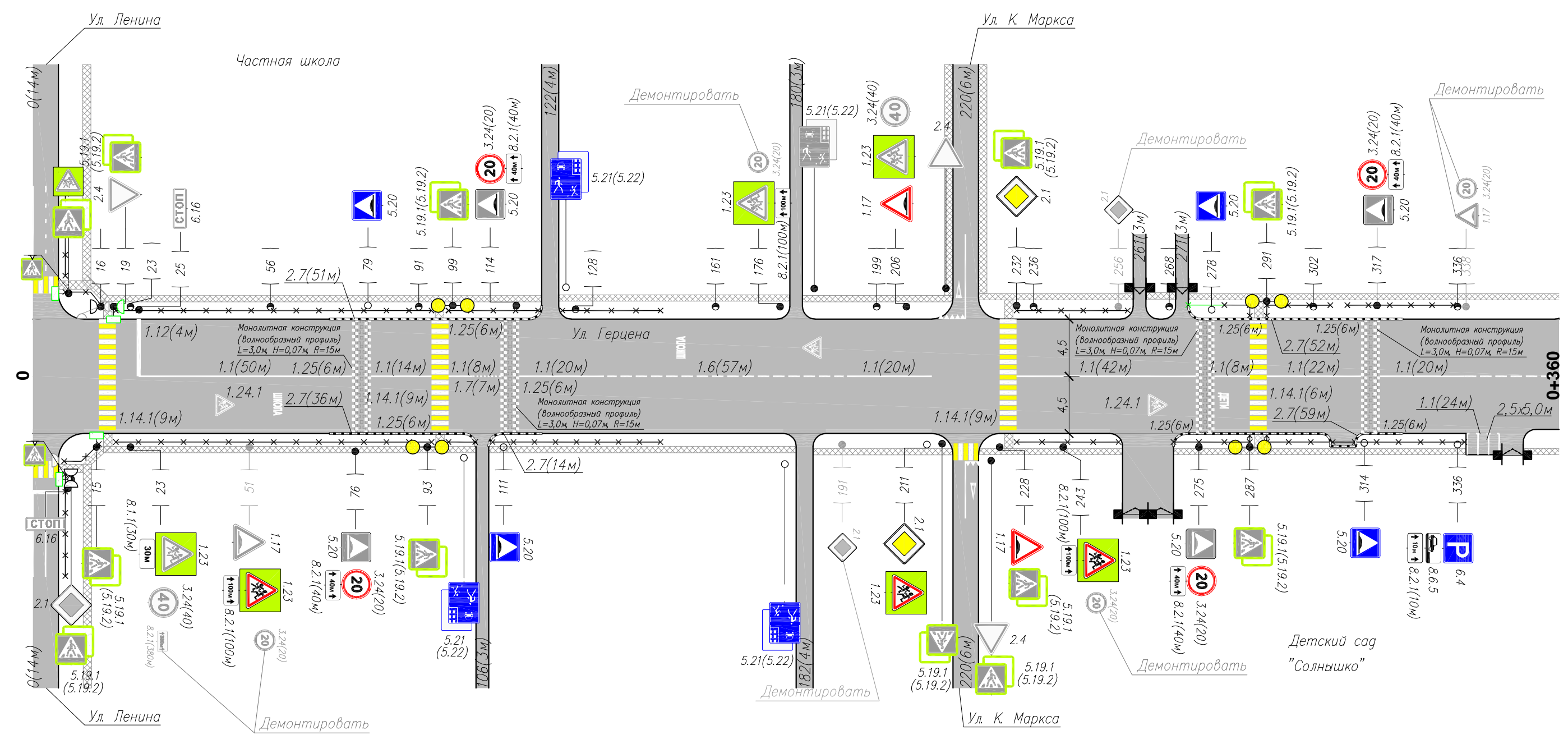


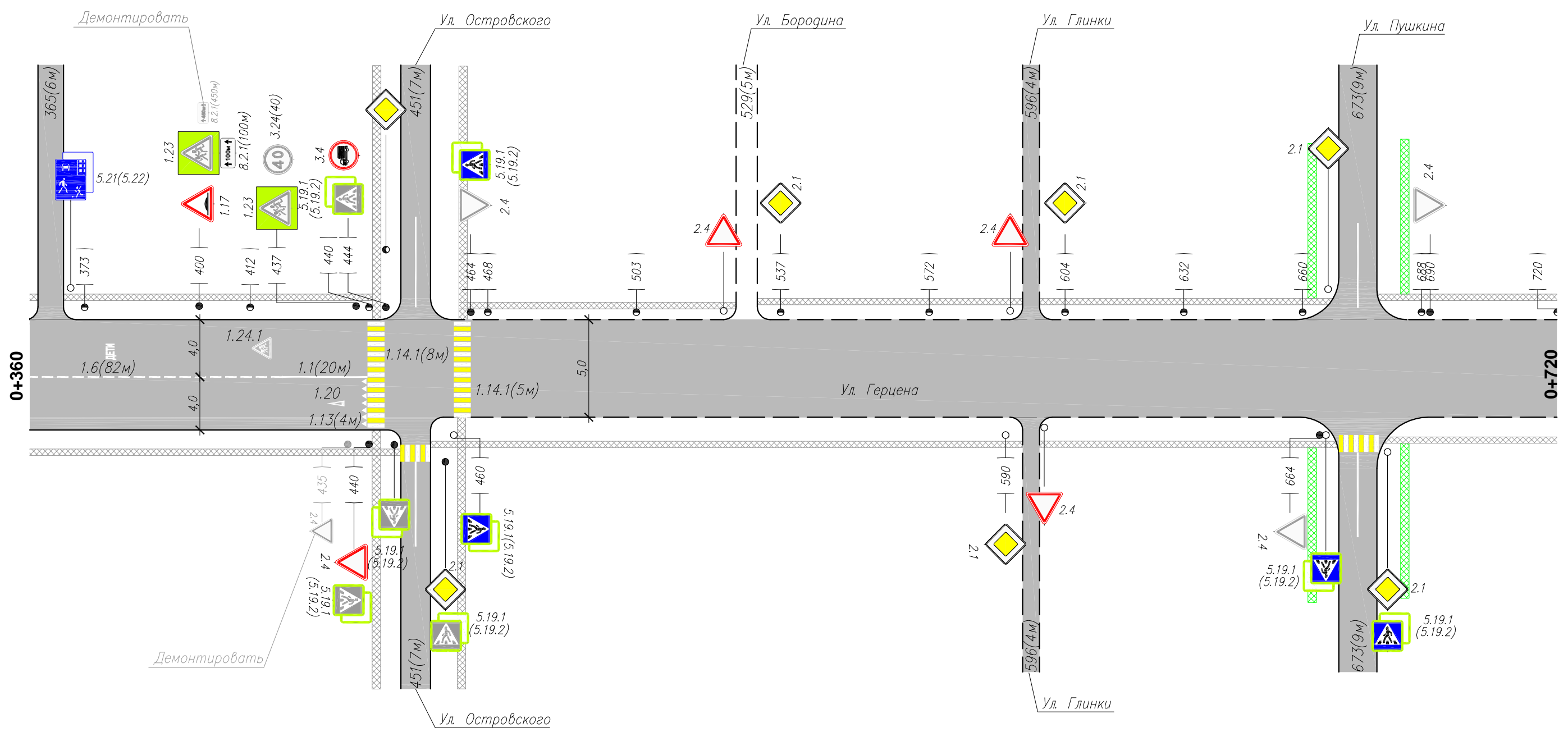
Тротуары слева	6										120										124										178										182										217										223										260										267										272										272																																							
Дорожные ограждения и направл. уст-ва слева	ПО 8-16										ПО 15-115										ПО 98-119										ПО 125-148																																								ПО 232-258										ПО 272-281										ПО 281-287										ПО 291-306										ПО 310-335																													
Дорожные ограждения и направл. уст-ва по осевой																																																																																																																																												
Горизонтальная дорожная разметка слева	2-я от осевой										1-я от осевой																																																																																																																																	
Элементы дороги в плане																																																																																																																																												
Элементы дороги в продольном профиле	0										0										0										0										0										0										0										0										0										0										0										0										0																			



Инв. N подлин.   
 Подпись и дата   
 Взам инв. N

Горизонтальная дорожная разметка справа	Осевая линия	1.1(50м) 25-75										1.1(14м) 80-94										1.1(6м) 98-104										1.7(7м) 104-110										1.1(20м) 115-135										1.6(57м) 135-192										1.1(20м) 192-212										1.1(42м) 232-274										1.1(8м) 279-287										1.1(22м) 291-313										1.1(20м) 318-338																																						
	1-я от осевой																																																																																																																																											
	2-я от осевой																																																																																																																																											
Дорожные ограждения и направл. уст-ва справа	ПО 7-16										ПО 20-94										ПО 98-104										ПО 108-148																																								ПО 232-256										ПО 269-287										ПО 291-338																																																	
Тротуары справа	6										104										108																																																																																																																							

Тротуары слева	362	368	448	454	526	531	594	598	668	678
Дорожные ограждения и направл. уст-ва слева	ПО 464-514									
Дорожные ограждения и направл. уст-ва по осевой										
Горизонтальная дорожная разметка слева	2-я от осевой									
	1-я от осевой									
Элементы дороги в плане										
Элементы дороги в продольном профиле	0	00								



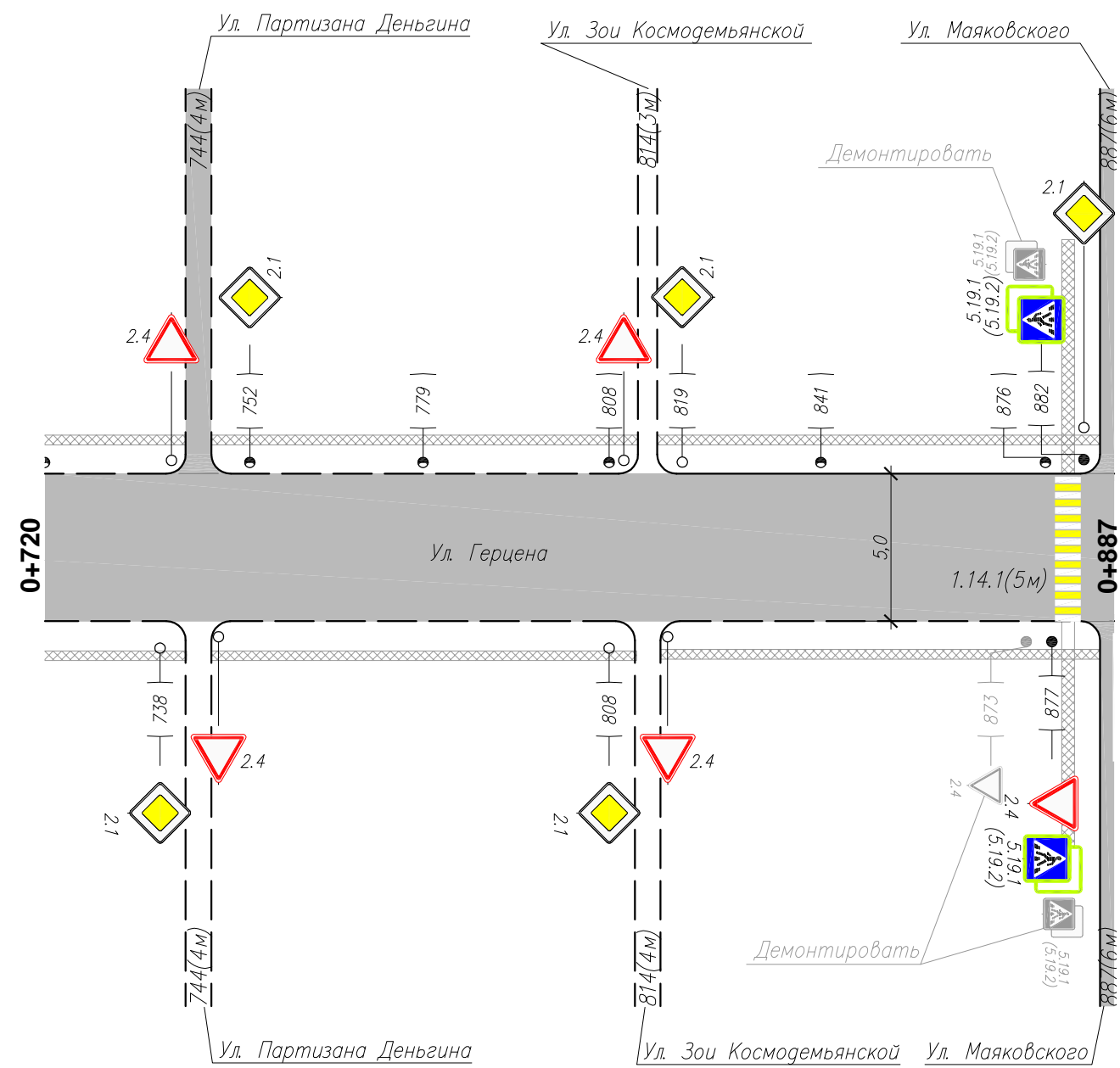
Инв. N подлин.   
 Погнись и дата   
 Взам инв. N

Горизонтальная дорожная разметка справа	Осевая линия	1.6(82м)	1.1(20м)	
	1-я от осевой	338-420	420-440	
	2-я от осевой			
Дорожные ограждения и направл. уст-ва справа				
Тротуары справа	448	454	594	598
			667	679

Изм.	Кол.уч.	Лист N док	Подп.	Дата

049-ОДД  
Ул. Герцена

Тротуары слева	742	746	812	816	884
Дорожные ограждения и направл. уст-ва слева					
Дорожные ограждения и направл. уст-ва по осевой					
Горизонтальная дорожная разметка слева	2-я от осевой				
	1-я от осевой				
Элементы дороги в плане					
Элементы дороги в продольном профиле	00	008	i=40		



Инв. N подлин. Подпись и дата. Взам инв. N

Горизонтальная дорожная разметка справа	Осевая линия				
	1-я от осевой				
	2-я от осевой				
Дорожные ограждения и направл. уст-ва справа					
Тротуары справа	742	746	812	816	884

Изм.	Кол.уч.	Лист	N док.	Подп.	Дата

049-ОДД  
Ул. Герцена

Сводная ведомость объемов горизонтальной дорожной разметки

№ км	1.1	1.6	1.7	1.12	1.13	1.14.1	1.20	1.24.1	1.25	Площадь на км, м2
	п.м.	п.м.	п.м.	п.м.	п.м.	м.п.	шт.	шт.	п.м.	
Ширина, м	0,1	0,1	0,1	0,4	0,6	4	1	1,6	1	
Коэф. Прив.	1	0,75	0,5	1	0,25	0,8	1,23	0,313	0,4	
1	248	139	7	4	4	51	1	4	48	223,41
Итого:	248,00	139,00	7,00	4,00	4,00	51,00	1,00	4,00	48,00	
линейные км	0,248	0,139	0,007	0,004	0,004	0,051	0,001	0,004	0,048	
приведенный км	0,248	0,104	0,004	0,004	0,001	0,041	0,001	0,001	0,019	<b>Всего, м2:</b>
<b>Площадь, м2</b>	24,80	10,43	0,35	1,60	0,60	163,20	1,23	2,00	19,20	223,41
Площадь желтой краски, м2	0,00	0,00	0,00	0,00	0,00	81,60	0,00	0,00	0,00	81,60
Площадь белой краски, м2	24,80	10,43	0,35	1,60	0,60	81,60	1,23	2,00	19,20	141,81

Сводная ведомость объемов вертикальной дорожной разметки

№ км	2.7	Площадь на км, м2
	п.м.	
Ширина, м	0,3	
Коэф. Прив.	1	
1	212,0	63,6
Итого:	212,00	
линейные км	0,212	
приведенный км	0,212	<b>Всего, м2:</b>
<b>Площадь, м2</b>	63,60	63,60
Площадь чёрной краски, м2	25,44	25,44
Площадь белой краски, м2	38,16	38,16

Инв. N подлин. Подпись и дата. Взам инв. N

Изм.	Кол.уч.	Лист	N док.	Подп.	Дата
------	---------	------	--------	-------	------

049-ОДД  
Ул. Герцена

Лист  
4

Ведомость размещения дорожных знаков

№ п/п	Номер знака по ГОСТ Р 52290-2004	Наименование знака	Типоразмер знака	Площадь знаков, м2 (для знаков индивидуального проектирования)	Адрес (км + м)	Установлено/требуется установить	Количество	Месторасположение	
1	2	3	4	5	6	7	8	9	10
<b>ПРЕДУПРЕЖДАЮЩИЕ ЗНАКИ</b>									
1	1.17	Искусственная неровность	2		0+023	требуется	1		справа
2			2		0+206	требуется	1	слева	
3			2		0+228	установлен	1		справа
4			2		0+400	требуется	1	слева	
5	1.23	Дети	2		0+023	установлен	1		справа
6			2		0+051	требуется	1		справа
7			2		0+176	установлен	1	слева	
8			2		0+206	установлен	1	слева	
9			2		0+211	требуется	1		справа
10			2		0+243	требуется	1		справа
11			2		0+400	установлен	1	слева	
12			2		0+437	установлен	1	слева	
<b>Итого установлено</b>							6		
<b>Итого требуется</b>							6		
<b>Итого</b>							12		
<b>ЗНАКИ ПРИОРИТЕТА</b>									
13	2.1	Главная дорога	2		0+211	требуется	1		справа
14			2		0+232	требуется	1	слева	
15			2		0+537	требуется	1	слева	
16			2		0+590	требуется	1		справа
17			2		0+604	требуется	1	слева	
18			2		0+738	требуется	1		справа
19			2		0+752	требуется	1	слева	
20			2		0+808	требуется	1		справа
21			2		0+819	требуется	1	слева	
22	2.4	Уступите дорогу	2		0+019	установлен	1	слева	
23			2		0+440	требуется	1		справа
24			2		0+464	установлен	1	слева	
25			2		0+664	установлен	1		справа
26			2		0+690	установлен	1	слева	
27			2		0+877	требуется	1		справа
28			2		на примыкании	требуется	1	слева	
29			2		на примыкании	требуется	1	слева	
30			2		на примыкании	требуется	1	слева	
31			2		на примыкании	требуется	1	слева	
32			2		на примыкании	требуется	1		справа
33			2		на примыкании	требуется	1		справа
34			2		на примыкании	требуется	1		справа
<b>Итого установлено</b>							4		
<b>Итого требуется</b>							18		
<b>Итого</b>							22		
<b>ЗАПРЕЩАЮЩИЕ ЗНАКИ</b>									
35	3.24(20)	Ограничение максимальной скорости 20 км/ч	2		0+076	требуется	1		справа
36			2		0+114	требуется	1	слева	
37			2		0+275	требуется	1		справа
38			2		0+317	требуется	1	слева	

Взам инв. N

Подпись и дата

Инв. N подлин.

Изм.	Кол.уч.	Лист	N док	Подп.	Дата
------	---------	------	-------	-------	------

049-ОДД  
Ул. Герцена

Лист  
5

Ведомость размещения дорожных знаков

№ п/п	Номер знака по ГОСТ Р 52290-2004	Наименование знака	Типоразмер знака	Площадь знаков, м2 (для знаков индивидуального проектирования)	Адрес (км + м)	Установлено/требуется установить	Количество	Месторасположение	
1	2	3	4	5	6	7	8	9	10
39	3.24(40)	Ограничение максимальной скорости 40 км/ч	2		0+023	установлен	1		справа
40			2		0+206	установлен	1	слева	
41			2		0+437	установлен	1	слева	
42	3.4	Движение грузовых автомобилей запрещено	2		0+444	требуется	1	слева	
		<b>Итого установлено</b>					3		
		<b>Итого требуется</b>					5		
		<b>Итого</b>					8		
		<b>ЗНАКИ ОСОБЫХ ПРЕДПИСАНИЙ</b>							
43	5.19.1	Пешеходный переход	2		0+015	установлен	1		справа
44			2		0+019	установлен	1	слева	
45			2		0+093	установлен	1		справа
46			2		0+099	установлен	1	слева	
47			2		0+228	установлен	1		справа
48			2		0+232	установлен	1	слева	
49			2		0+287	установлен	1		справа
50			2		0+291	установлен	1	слева	
51			2		0+440	установлен	1		справа
52			2		0+444	установлен	1	слева	
53			2		0+460	требуется	1		справа
54			2		0+464	требуется	1	слева	
55			2		0+877	требуется	1		справа
56			2		0+882	требуется	1	слева	
57	5.19.2	Пешеходный переход	2		0+015	установлен	1		справа
58			2		0+019	установлен	1	слева	
59			2		0+093	установлен	1		справа
60			2		0+099	установлен	1	слева	
61			2		0+228	установлен	1		справа
62			2		0+232	установлен	1	слева	
63			2		0+287	установлен	1		справа
64			2		0+291	установлен	1	слева	
65			2		0+440	установлен	1		справа
66			2		0+444	установлен	1	слева	
67			2		0+460	требуется	1		справа
68			2		0+464	требуется	1	слева	
69			2		0+877	требуется	1		справа
70			2		0+882	требуется	1	слева	
71	5.20	Искусственная неровность	2		0+076	установлен	1		справа
72			2		0+079	требуется	1	слева	
73			2		0+111	требуется	1		справа
74			2		0+114	установлен	1	слева	
75			2		0+275	установлен	1		справа
76			2		0+278	требуется	1	слева	
77			2		0+314	требуется	1		справа
78			2		0+317	установлен	1	слева	
79	5.21	Жилая зона	2		на примыкании	требуется	1	слева	
80			2		на примыкании	установлен	1	слева	
81			2		на примыкании	требуется	1	слева	
82			2		на примыкании	требуется	1		справа

Взам инв. N

Подпись и дата

Инв. N подлин.

Изм.	Кол.уч.	Лист	N док	Подп.	Дата
------	---------	------	-------	-------	------

049-ОДД  
Ул. Герцена

Лист  
6

Ведомость размещения дорожных знаков

№ п/п	Номер знака по ГОСТ Р 52290-2004	Наименование знака	Типоразмер знака	Площадь знаков, м2 (для знаков индивидуального проектирования)	Адрес (км + м)	Установлено/требуется установить	Количество	Месторасположение	
1	2	3	4	5	6	7	8	9	10
83			2		на примыкании	требуется	1		справа
84	5.22	Конец жилой зоны	2		на примыкании	требуется	1	слева	
85			2		на примыкании	установлен	1	слева	
86			2		на примыкании	требуется	1	слева	
87			2		на примыкании	требуется	1		справа
88			2		на примыкании	требуется	1		справа
		<b>Итого установлено</b>					26		
		<b>Итого требуется</b>					20		
		<b>Итого</b>					46		
		<b>ИНФОРМАЦИОННЫЕ ЗНАКИ</b>							
89	6.16	Стоп-линия	2		0+025	установлен	1	слева	
90	6.4	Парковка	2		0+336	требуется	1		справа
		<b>Итого установлено</b>					1		
		<b>Итого требуется</b>					1		
		<b>Итого</b>					2		
		<b>ЗНАКИ ДОПОЛНИТЕЛЬНОЙ ИНФОРМАЦИИ (ТАБЛИЧКИ)</b>							
91	8.2.1(10м)	Зона действия	2		0+336	требуется	1		справа
	8.2.1(100м)	Зона действия	2		0+023	требуется	1		справа
			2		0+176	требуется	1	слева	
			2		0+243	требуется	1		справа
			2		0+400	требуется	1	слева	
92	8.2.1(380м)	Зона действия	2		0+051	установлен	1		справа
93	8.2.1(40м)	Зона действия	2		0+076	требуется	1		справа
94			2		0+114	требуется	1	слева	
95			2		0+275	требуется	1		справа
96			2		0+317	требуется	1	слева	
97	8.2.1(450м)	Зона действия	2		0+400	установлен	1	слева	
98	8.6.5	Способ постановки транспортного средства на стоянку	2		0+336	требуется	1		справа
		<b>Итого установлено</b>					2		
		<b>Итого требуется</b>					10		
		<b>Итого</b>					12		
		<b>Итого установлено</b>					42		
		<b>Итого требуется</b>					60		
		<b>Итого</b>					102		

Взам инв. N

Подпись и дата

Инв. N подлин.

Изм.	Кол.уч.	Лист	N док.	Подп.	Дата
------	---------	------	--------	-------	------

049-ОДД  
Ул. Герцена

Лист  
7

Ведомость размещения искусственного освещения

№ п/п	Начало участка, км+м	Конец участка, км+м	Объект установки	Количество опор \ светильников	Протяженность, м		Расположение
					Проектируемые в соответствии с нормативными документами, м	Фактически установленные, м	
1	2	3	4	5	6	7	8
<b>Итого</b>				<b>27\27</b>	<b>0</b>	<b>853</b>	
1	0+023	0+876		27\27		853	Слева

Инв. N подлин. Подпись и дата. Взам инв. N

Изм.	Кол.уч.	Лист	N док	Подп.	Дата

049-ОДД  
Ул. Герцена



Ведомость размещения пешеходных дорожек (тротуаров)

№ п/п	Начало участка, км+м	Конец участка, км+м	Расположение	Объект установки	Протяженность,м	
					Проектируемые в соответствии с нормативными документами,м	Фактически установленные, м
1	2	3	4	5	6	7
Итого					0	1629
1	0+006	0+120	Слева			114
2	0+006	0+104	Справа			98
3	0+108	0+180	Справа			72
4	0+124	0+178	Слева			54
5	0+182	0+217	Слева			35
6	0+184	0+217	Справа			33
7	0+223	0+260	Слева			37
8	0+223	0+257	Справа			34
9	0+263	0+270	Слева			7
10	0+269	0+338	Справа			69
11	0+272	0+362	Слева			90
12	0+351	0+448	Справа			97
13	0+368	0+448	Слева			80
14	0+454	0+526	Слева			72
15	0+454	0+594	Справа			140
16	0+531	0+594	Слева			63
17	0+598	0+668	Слева			70
18	0+598	0+667	Справа			69
19	0+678	0+742	Слева			64
20	0+679	0+742	Справа			63
21	0+746	0+812	Слева			66
22	0+746	0+812	Справа			66
23	0+816	0+884	Слева			68
24	0+816	0+884	Справа			68

Инв. N подлин. Подпись и дата. Взам инв. N

Изм.	Кол.уч.	Лист	N док.	Подп.	Дата
------	---------	------	--------	-------	------

049-ОДД  
Ул. Герцена

Ведомость размещения пешеходных ограждений

№ п/п	Начало участка, км+м	Конец участка, км+м	Протяженность, м		Дата установки, г	Расположение	Тип	Высота, м	Материал	Зона расположения
			Проектируемые в соответствии с нормативными документами, м	Фактически установленные, м						
1	2	3	4	5	6	7	8	9	10	11
<b>Итого</b>			56	417						
1	0+007	0+016		9		Справа				
2	0+008	0+016		8		Слева				
3	0+015	0+115		100		Слева				
4	0+020	0+094		74		Справа				
5	0+098	0+119		21		Слева				
6	0+098	0+104		6		Справа				
7	0+108	0+148		40		Справа				
8	0+125	0+148		23		Слева				
9	0+232	0+258		26		Слева				
10	0+232	0+256		24		Справа				
11	0+269	0+287		18		Справа				
12	0+272	0+281	9			Слева				
13	0+281	0+287		6		Слева				
14	0+291	0+306		15		Слева				
15	0+291	0+338		47		Справа				
16	0+291	0+338	47			Справа				

Инв. N подлин. Подпись и дата. Взам инв. N

Изм.	Кол.уч.	Лист	N док.	Подп.	Дата
------	---------	------	--------	-------	------

049-ОДД  
Ул. Герцена

Ведомость размещения искусственных неровностей

№ п/п	Адрес, км+м	существующая/ проектируемая	монолитная/ сборно- разборная	габариты (длина, ширина, высота), м
1	2	2	2	2
1	0+076	существующая	монолитная	6х3х0,07
2	0+111	существующая	монолитная	6х3х0,07
3	0+275	существующая	монолитная	6х3х0,07
4	0+314	существующая	монолитная	6х3х0,08

Инв. N подлин. Подпись и дата Взам инв. N

Изм.	Кол.уч.	Лист	N док	Подп.	Дата
------	---------	------	-------	-------	------

049-ОДД  
Ул. Герцена

Лист  
11