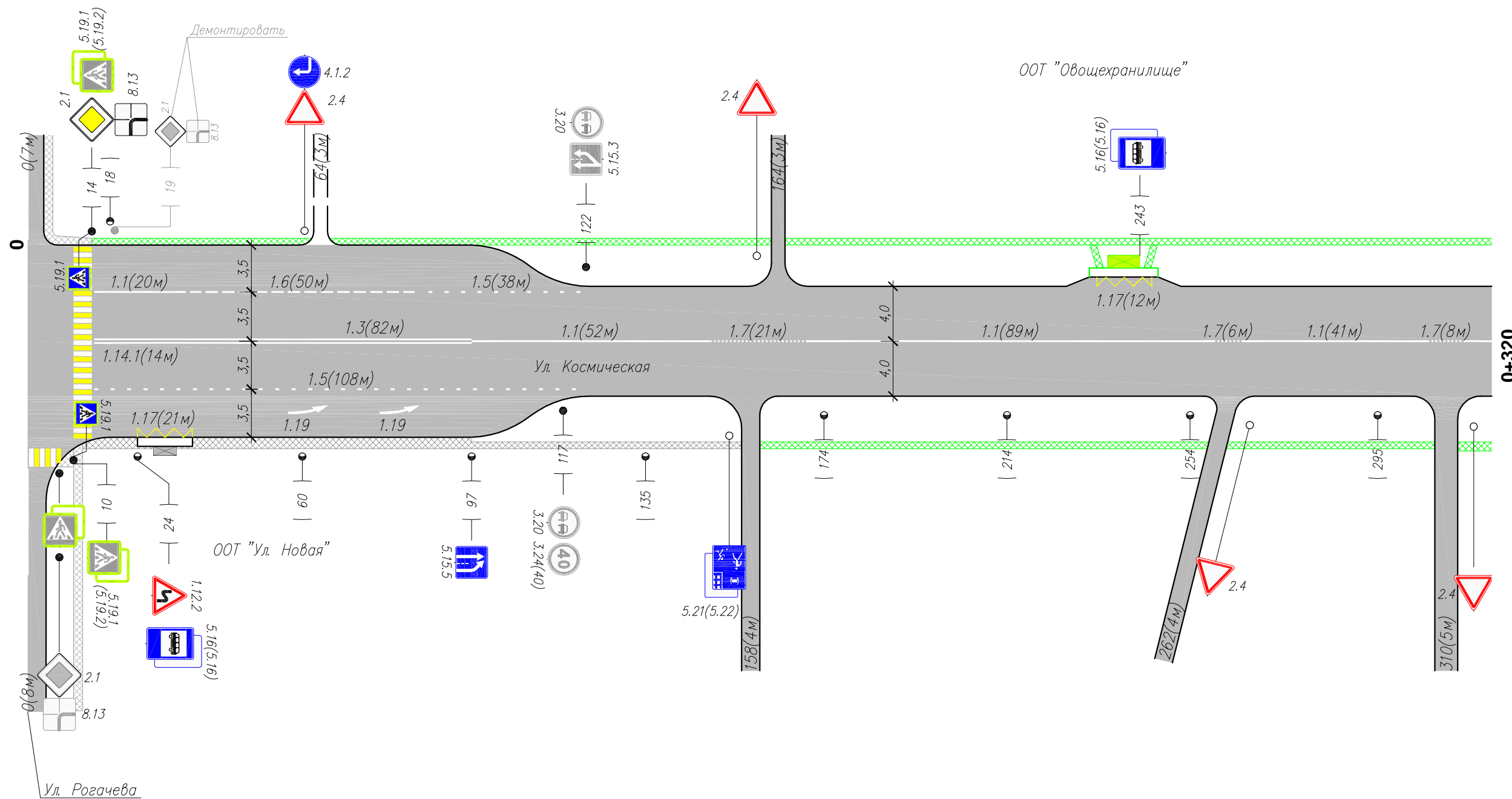


Тротуары слева	4	14	14	62	66	162	166		
Дорожные ограждения и направл. уст-ва слева									
Дорожные ограждения и направл. уст-ва по осевой									
Горизонтальная дорожная разметка слева	2-я от осевой								
	1-я от осевой	1.1(20м) 15-35	1.6(50м) 35-85	1.5(38м) 85-123					
Элементы дороги в плане	46		L=71м		117	160	L=32м	192	250
Элементы дороги в продольном профиле	0/00								



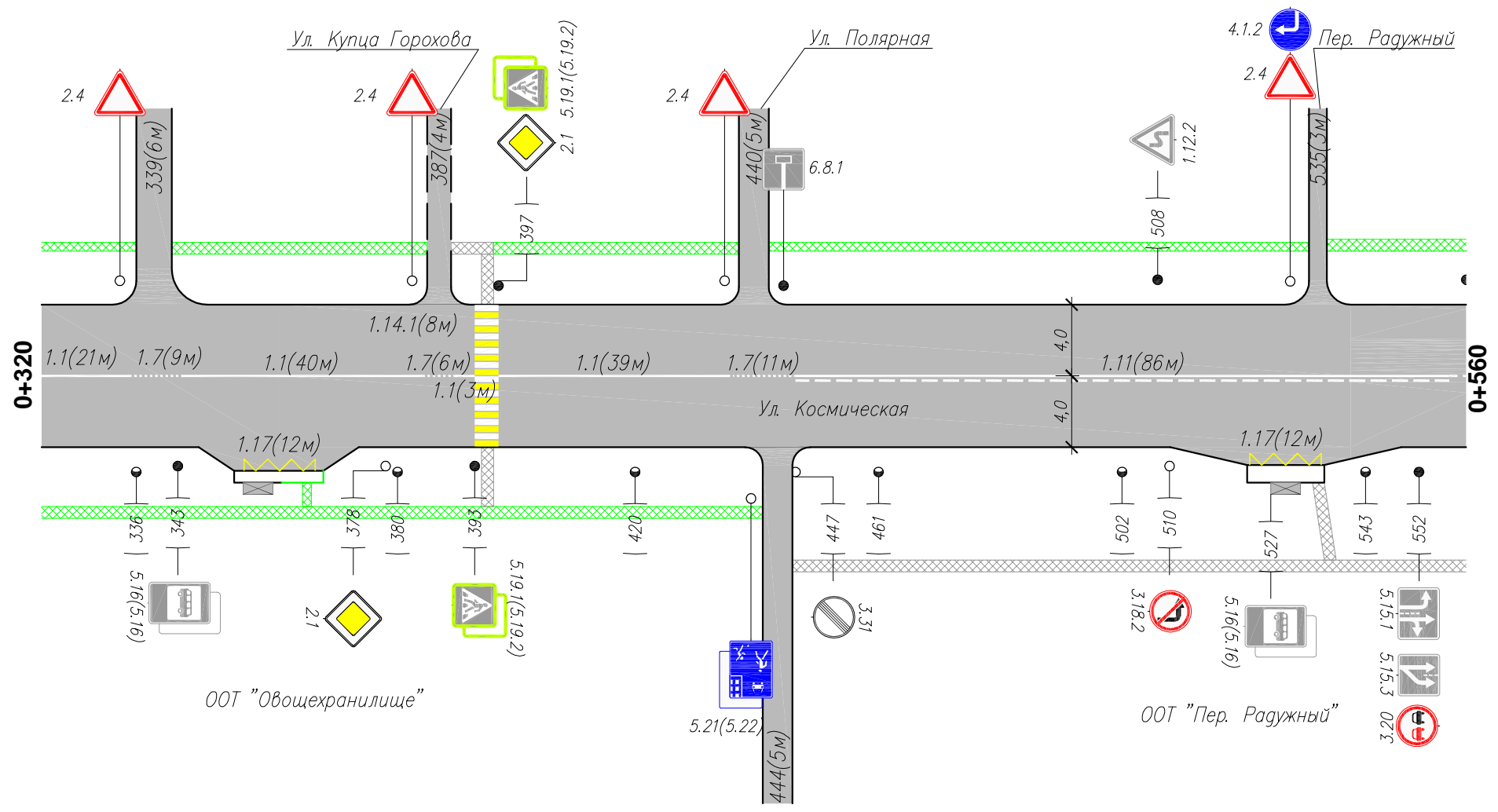
Горизонтальная дорожная разметка справа	Осевая линия	1.3(82м) 15-97	1.1(52м) 97-149	1.7(21м) 149-170	1.1(89м) 170-259	1.7(6м) 259-266	1.1(41м) 266-306	1.7(8м) 306-314	
	1-я от осевой	1.5(108м) 15-123							
	2-я от осевой								
Дорожные ограждения и направл. уст-ва справа									
Тротуары справа	10			156	160	258	262	308	312

Инв. N подлин. Подпись и дата. Взам инв. N

Изм.	Кол.уч.	Лист	N док.	Подп.	Дата

049-ОДД
Ул. Космическая

Тротуары слева	336	342	385	389	396	438	442	534	536
Дорожные ограждения и направл. уст-ва слева									
Дорожные ограждения и направл. уст-ва по осевой									
Горизонтальная дорожная разметка слева	2-я от осевой								
	1-я от осевой								
Элементы дороги в плане	L=200м								
Элементы дороги в продольном профиле	0/00								



ООТ "Овощехранилище"

ООТ "Пер. Радужный"

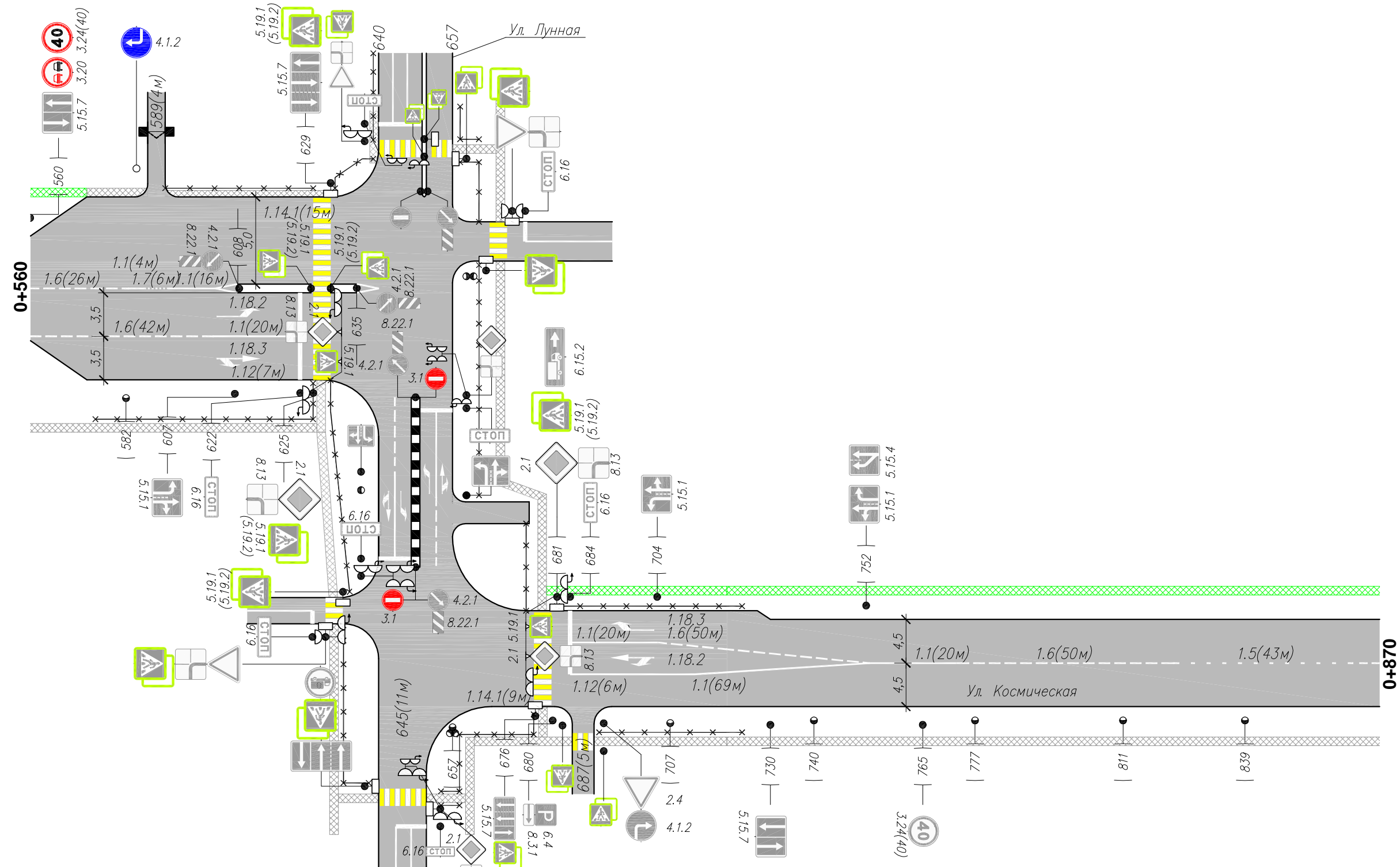
Инв. N подлин. Подпись и дата. Взам инв. N

Горизонтальная дорожная разметка справа	Осевая линия	1.1(21м) 314-335	1.7(9м) 335-344	1.1(40м) 344-384	1.7(6м) 384-396	1.1(39м) 397-436	1.7(11м) 436-447	1.1(110м) 447-557
	1-я от осевой							
	2-я от осевой							
Дорожные ограждения и направл. уст-ва справа								
Тротуары справа	442 446							

Изм.	Кол.уч.	Лист	N док.	Подп.	Дата

049-ОДД
Ул. Космическая

Тротуары слева	573	573	587	591	640	679
Дорожные ограждения и направл. уст-ва слева	ПО 591-625		ПО 629-639		ПО 681-724	
Дорожные ограждения и направл. уст-ва по осевой						
Горизонтальная дорожная разметка слева	2-я от осевой				1.1(20м) 684-704	
	1-я от осевой				1.6(50м) 703-753	
Элементы дороги в плане						
Элементы дороги в продольном профиле	0/00					



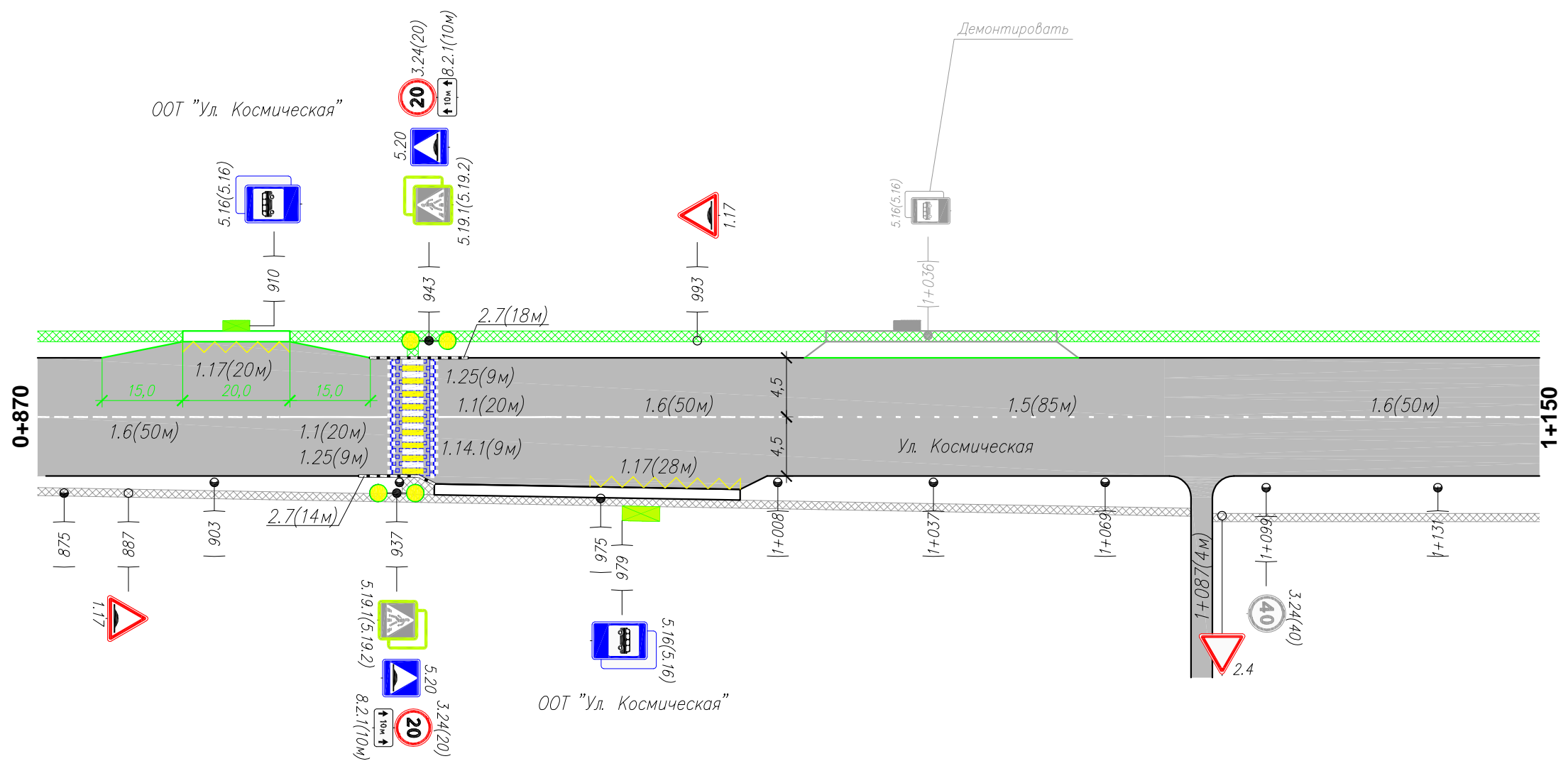
Горизонтальная дорожная разметка справа	Осевая линия	1.6(26м) 557-582	1.1(4м) 582-586	1.7(6м) 586-592	1.1(16м) 592-608	1.1(20м) 602-622	1.1(69м) 684-753	1.1(20м) 753-773	1.6(50м) 773-823	1.5(43м) 823-865
	1-я от осевой	1.6(42м) 560-602		1.1(20м) 602-622		5.19.1 (5.19.2)				
	2-я от осевой									
Дорожные ограждения и направл. уст-ва справа	ПО 575-625			ПО 654-676		ПО 691-723				
Тротуары справа	626		659		669		689			

Взам инв. N
 Подпись и дата
 Инв. N подлин.

Изм.	Кол.уч.	Лист	N док.	Подп.	Дата
------	---------	------	--------	-------	------

049-ОДД
 Ул. Космическая

Тротуары слева	
Дорожные ограждения и направл. уст-ва слева	
Дорожные ограждения и направл. уст-ва по осевой	
Горизонтальная дорожная разметка слева	2-я от осевой
	1-я от осевой
Элементы дороги в плане	
Элементы дороги в продольном профиле	0/00



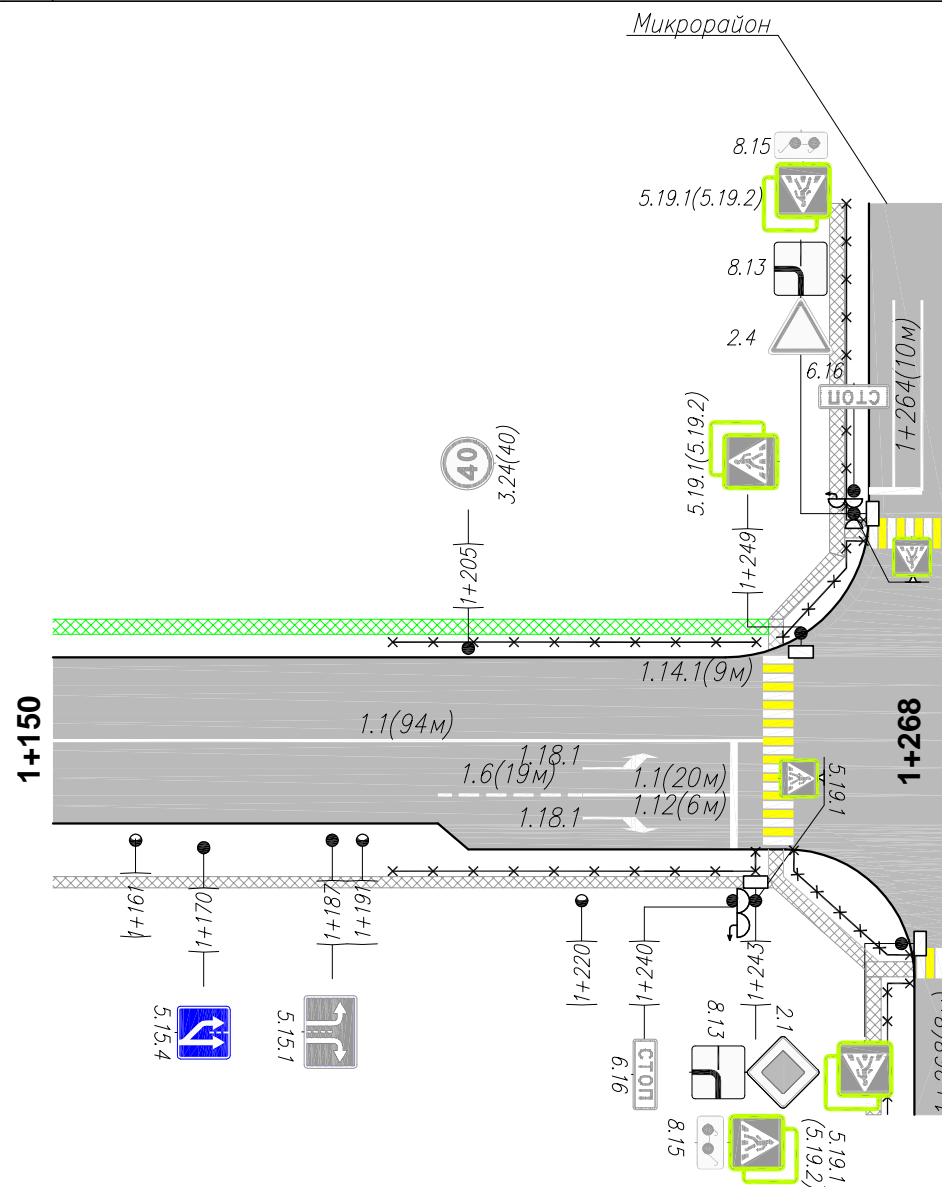
Горизонтальная дорожная разметка справа	Осевая линия	1.6(50м) 865-915	1.1(20м) 915-935	1.1(20м) 945-965	1.6(50м) 965-1015	1.5(85м) 1015-1100	1.6(50м) 1100-1150
	1-я от осевой						
	2-я от осевой						
Дорожные ограждения и направл. уст-ва справа							
Тротуары справа							

Инв. N подлин. Подпись и дата. Взам инв. N

Изм.	Кол.уч.	Лист	N док.	Подп.	Дата

049-ОДД
Ул. Космическая

Тротуары слева		1245	1244	1260
Дорожные ограждения и направл. уст-ва слева		ПО 1195-1243		
Дорожные ограждения и направл. уст-ва по осевой				
Горизонтальная дорожная разметка слева	2-я от осевой			
	1-я от осевой			
Элементы дороги в плане				
Элементы дороги в продольном профиле	0	00		



Горизонтальная дорожная разметка справа	Осевая линия	1.1(94м) 1150-1244		
	1-я от осевой	1.6(19м) 1201-1220	1.1(20м) 1220-1240	
	2-я от осевой			
Дорожные ограждения и направл. уст-ва справа		ПО 1195-1243		
Тротуары справа		1254		

Инв. N подлин. Подпись и дата. Взам инв. N

Изм.	Кол.уч.	Лист	N док.	Подп.	Дата

049-ОДД
Ул. Космическая

Сводная ведомость объемов горизонтальной дорожной разметки

№ км	1.1	1.3	1.5	1.6	1.7	1.11	1.12	1.14.1	1.17	1.18.1	1.18.2	1.18.3	1.19	1.25	Площадь на км, м2
	п.м.	п.м.	п.м.	п.м.	п.м.	п.м.	п.м.	м.п.	п.м.	шт.	шт.	шт.	шт.	п.м.	
Ширина, м	0,1	0,15	0,1	0,1	0,1	0,1	0,4	4	0,1	1	1	1	1	1	
Коэф. Прив.	1	2	0,25	0,75	0,5	1,75	1	0,8	1,75	1,5	1,21	2,19	1,58	0,4	
1	478	82	189	318	61	86	13	55	93	0	2	2	2	18	333,71
2	114	0	85	69	0	0	6	9	0	2	0	0	0	0	52,90
Итого:	592,00	82,00	274,00	387,00	61,00	86,00	19,00	64,00	93,00	2,00	2,00	2,00	2,00	18,00	
линейные км	0,592	0,082	0,274	0,387	0,061	0,086	0,019	0,064	0,093	0,002	0,002	0,002	0,002	0,018	
приведенный км	0,592	0,164	0,069	0,290	0,031	0,151	0,019	0,051	0,163	0,003	0,002	0,004	0,003	0,007	Всего, м2:
Площадь, м2	59,20	24,60	6,85	29,03	3,05	15,05	7,60	204,80	16,28	3,00	2,42	4,38	3,16	7,20	386,61
Площадь желтой краски, м2	0,00	0,00	0,00	0,00	0,00	0,00	0,00	102,40	16,28	0,00	0,00	0,00	0,00	0,00	118,68
Площадь белой краски, м2	59,20	24,60	6,85	29,03	3,05	15,05	7,60	102,40	0,00	3,00	2,42	4,38	3,16	7,20	267,94

Сводная ведомость объемов вертикальной дорожной разметки

№ км	2.7	Площадь на км, м2
	п.м.	
Ширина, м	0,3	
Коэф. Прив.	1	
1	32,0	9,6
Итого:	32,00	
линейные км	0,032	
приведенный км	0,032	Всего, м2:
Площадь, м2	9,60	9,60
Площадь чёрной краски, м2	3,84	3,84
Площадь белой краски, м2	5,76	5,76

Инв. N подлин. Подпись и дата Взам инв. N

Изм.	Кол.уч.	Лист	N док.	Подп.	Дата
------	---------	------	--------	-------	------

049-ОДД
Ул. Космическая

Ведомость размещения дорожных знаков

№ п/п	Номер знака по ГОСТ Р 52290-2004	Наименование знака	Типоразмер знака	Площадь знаков, м2 (для знаков индивидуального проектирования)	Адрес (км + м)	Установлено/требуется установить	Количество	Месторасположение	
1	2	3	4	5	6	7	8	9	10
		ПРЕДУПРЕЖДАЮЩИЕ ЗНАКИ							
1	1.12.2	Опасные повороты	2		0+024	требуется	1		справа
2			2		0+508	установлен	1	слева	
3	1.17	Искусственная неровность	2		0+887	требуется	1		справа
4			2		0+993	требуется	1	слева	
		Итого установлено					1		
		Итого требуется					3		
		Итого					4		
		ЗНАКИ ПРИОРИТЕТА							
5	2.1	Главная дорога	2		0+014	требуется	1	слева	
6			2		0+378	требуется	1		справа
7			2		0+397	требуется	1	слева	
8			2		0+625	установлен	1		справа
9			2		0+625	установлен	1	слева	
10			2		0+681	установлен	1		справа
11			2		0+681	установлен	1		справа
12	2.4	Уступите дорогу	2		на примыкании	требуется	1	слева	
13			2		на примыкании	требуется	1	слева	
14			2		на примыкании	требуется	1	слева	
15			2		на примыкании	требуется	1	слева	
16			2		на примыкании	требуется	1	слева	
17			2		на примыкании	требуется	1	слева	
18			2		на примыкании	требуется	1		справа
19			2		на примыкании	требуется	1		справа
20			2		на примыкании	установлен	1		справа
21			2		на примыкании	требуется	1		справа
		Итого установлено					5		
		Итого требуется					12		
		Итого					17		
		ЗАПРЕЩАЮЩИЕ ЗНАКИ							
22	3.18.2	Поворот налево запрещен	2		0+510	требуется	1		справа
23	3.20	Обгон запрещен	2		0+117	установлен	1		справа
24			2		0+122	установлен	1	слева	
25			2		0+552	требуется	1		справа
26			2		0+560	требуется	1	слева	
27	3.24(20)	Ограничение максимальной скорости 20 км/ч	2		0+937	требуется	1		справа
28			2		0+943	требуется	1	слева	
29	3.24(40)	Ограничение максимальной скорости 40 км/ч	2		0+117	установлен	1		справа
30			2		0+560	требуется	1	слева	
31			2		0+765	установлен	1		справа
32			2		1+099	установлен	1		справа
33			2		1+205	установлен	1	слева	
34	3.31	Конец всех ограничений	2		0+447	требуется	1		справа
		Итого установлено					6		
		Итого требуется					7		
		Итого					13		
		ПРЕДПИСЫВАЮЩИЕ ЗНАКИ							
35	4.1.2	Движение направо	2		на примыкании	требуется	1	слева	

Взам инв. N

Подпись и дата

Инв. N подлин.

Изм.	Кол.уч.	Лист	N док	Подп.	Дата
------	---------	------	-------	-------	------

049-ОДД
Ул. Космическая

Лист
7

Ведомость размещения дорожных знаков

№ п/п	Номер знака по ГОСТ Р 52290-2004	Наименование знака	Типоразмер знака	Площадь знаков, м2 (для знаков индивидуального проектирования)	Адрес (км + м)	Установлено/требуется установить	Количество	Месторасположение	
								9	10
1	2	3	4	5	6	7	8	9	10
36			2		на примыкании	требуется	1	слева	
37			2		на примыкании	требуется	1	слева	
38			2		на примыкании	установлен	1		справа
39	4.2.1	Объезд препятствия справа	2		0+608	установлен	1	слева	
40			2		0+635	установлен	1	слева	
		Итого установлено					3		
		Итого требуется					3		
		Итого					6		
		ЗНАКИ ОСОБЫХ ПРЕДПИСАНИЙ							
41	5.15.1	Направление движения по полосам	2		0+552	установлен	1		справа
42			2		0+607	установлен	1		справа
43			2		0+704	установлен	1		справа
44			2		0+752	установлен	1		справа
45			2		1+187	установлен	1		справа
46	5.15.3	Начало полосы	2		0+122	установлен	1	слева	
47			2		0+552	установлен	1		справа
48	5.15.4	Начало полосы	2		0+752	установлен	1		справа
49			2		1+170	требуется	1		справа
50	5.15.5	Конец полосы	2		0+097	требуется	1		справа
51	5.15.7	Направление движения по полосам	2		0+560	установлен	1	слева	
52			2		0+629	установлен	1	слева	
53			2		0+676	установлен	1		справа
54			2		0+730	установлен	1		справа
55	5.16	Место остановки автобуса и (или) троллейбуса	2		0+024	требуется	1		справа
56			2		0+024	требуется	1		справа
57			2		0+255	установлен	1	слева	
58			2		0+255	установлен	1	слева	
59			2		0+343	установлен	1		справа
60			2		0+343	установлен	1		справа
61			2		0+527	установлен	1		справа
62			2		0+527	установлен	1		справа
63			2		0+910	требуется	1	слева	
64			2		0+910	требуется	1	слева	
65			2		0+980	установлен	1		справа
66			2		0+980	установлен	1		справа
67	5.19.1	Пешеходный переход	2		0+010	требуется	1		справа
68			2		0+010	установлен	1		справа
69			2		0+014	требуется	1	слева	
70			2		0+014	установлен	1	слева	
71			2		0+393	установлен	1		справа
72			2		0+397	установлен	1	слева	
73			2		0+625	установлен	1	слева	
74			2		0+625	установлен	1	слева	
75			2		0+625	установлен	1		справа
76			2		0+629	установлен	1	слева	
77			2		0+629	установлен	1	слева	
78			2		0+676	установлен	1		справа
79			2		0+681	установлен	1		справа
80			2		0+681	установлен	1		справа
81			2		0+937	установлен	1		справа

Взам инв. N

Подпись и дата

Инв. N подлин.

Изм.	Кол.уч.	Лист	N док.	Подп.	Дата
------	---------	------	--------	-------	------

049-ОДД
Ул. Космическая

Ведомость размещения дорожных знаков

№ п/п	Номер знака по ГОСТ Р 52290-2004	Наименование знака	Типоразмер знака	Площадь знаков, м2 (для знаков индивидуального проектирования)	Адрес (км + м)	Установлено/требуется установить	Количество	Месторасположение	
1	2	3	4	5	6	7	8	9	10
82			2		0+943	установлен	1	слева	
83			2		1+249	установлен	1	слева	
84			2		на примыкании	установлен	1		справа
85			2		на примыкании	установлен	1		справа
86	5.19.2	Пешеходный переход	2		0+010	установлен	1		справа
87			2		0+014	установлен	1	слева	
88			2		0+393	установлен	1		справа
89			2		0+397	установлен	1	слева	
90			2		0+625	требуется	1	слева	
91			2		0+625	установлен	1		справа
92			2		0+629	требуется	1	слева	
93			2		0+629	установлен	1	слева	
94			2		0+676	установлен	1		справа
95			2		0+681	установлен	1		справа
96			2		0+937	установлен	1		справа
97			2		0+943	установлен	1	слева	
98			2		1+249	установлен	1	слева	
99			2		на примыкании	установлен	1		справа
100			2		на примыкании	установлен	1		справа
101	5.20	Искусственная неровность	2		0+937	требуется	1		справа
102			2		0+943	требуется	1	слева	
103	5.21	Жилая зона	2		на примыкании	требуется	1		справа
104			2		на примыкании	требуется	1		справа
105	5.22	Конец жилой зоны	2		на примыкании	требуется	1		справа
106			2		на примыкании	требуется	1		справа
		Итого установлено					50		
		Итого требуется					16		
		Итого					66		
		ИНФОРМАЦИОННЫЕ ЗНАКИ							
107	6.15.2	Направление движения для грузовых автомобилей	2		0+681	установлен	1	слева	
108	6.16	Стоп-линия	2		0+622	установлен	1		справа
109			2		0+684	установлен	1		справа
110			2		1+240	установлен	1		справа
111	6.4	Парковка	2		0+680	требуется	1		справа
		Итого установлено					4		
		Итого требуется					1		
		Итого					5		

Взам инв. N

Подпись и дата

Инв. N подлин.

Изм.	Кол.уч.	Лист	N док.	Подп.	Дата
------	---------	------	--------	-------	------

049-ОДД
Ул. Космическая

Лист
9

Ведомость размещения дорожных знаков

№ п/п	Номер знака по ГОСТ Р 52290-2004	Наименование знака	Типоразмер знака	Площадь знаков, м2 (для знаков индивидуального проектирования)	Адрес (км + м)	Установлено/требуется установить	Количество	Месторасположение	
1	2	3	4	5	6	7	8	9	10
		ЗНАКИ ДОПОЛНИТЕЛЬНОЙ ИНФОРМАЦИИ (ТАБЛИЧКИ)							
112	8.13	Направление главной дороги	2		0+014	требуется	1	слева	
113			2		0+625	установлен	1		справа
114			2		0+625	установлен	1	слева	
115	8.2.1(10м)	Зона действия	2		0+937	требуется	1		справа
116			2		0+943	требуется	1	слева	
117	8.22.1	Препятствие	2		0+608	установлен	1	слева	
118			2		0+635	установлен	1	слева	
119	8.3.1	Направления действия	2		0+680	требуется	1		справа
		Итого установлено					4		
		Итого требуется					4		
		Итого					8		
		Итого установлено					73		
		Итого требуется					46		
		Итого					119		

Инв. N подлин. Подпись и дата. Взам инв. N

Изм.	Кол.уч.	Лист	N док.	Подп.	Дата
------	---------	------	--------	-------	------

049-ОДД
Ул. Космическая

Ведомость размещения искусственного освещения

№ п/п	Начало участка, км+м	Конец участка, км+м	Объект установки	Количество опор \ светильников	Протяженность, м		Расположение
					Проектируемые в соответствии с нормативными документами, м	Фактически установленные, м	
1	2	3	4	5	6	7	8
Итого				34\34	0	1121	
1	0+018	0+018		1\1		0	Слева
2	0+024	0+582		15\15		558	Справа
3	0+657	1+220		18\18		563	Справа

Инд. N подлин. Подпись и дата. Взам инв. N

Изм.	Кол.уч.	Лист	N док.	Подп.	Дата
------	---------	------	--------	-------	------

049-ОДД
Ул. Космическая

Ведомость наличия остановок общественного транспорта

№ п/п	Адрес, км+м	Расположение	Наличие посадочных площадок, заездных карманов, павильонов		Наличие переходно-скоростных полос	Длина по нормативу		Фактическая длина	
			Обустроено	Отсутствует		Разгон	Торможение	Разгон	Торможение
1	2	3	4	5	6	7	8	9	10
1	0+024	справа	посад.пл., павильон	заезд карман	нет	-	-	-	-
2	0+255	слева	посад.пл.	заезд карман, павильон	нет	-	-	-	-
3	0+343	справа	посад.пл.	заезд карман, павильон	нет	-	-	-	-
4	0+527	слева	посад.пл., павильон	заезд карман	нет	-	-	-	-
5	0+980	справа	посад.пл., павильон	заезд карман	нет	-	-	-	-
6	1+036	слева	посад.пл., павильон	заезд карман	нет	-	-	-	-

Инв. N подлин. Подпись и дата
Взам инв. N

Изм.	Кол.уч.	Лист	N док	Подп.	Дата
------	---------	------	-------	-------	------

049-ОДД
Ул. Космическая

Ведомость размещения пешеходных дорожек (тротуаров)

№ п/п	Начало участка, км+м	Конец участка, км+м	Расположение	Объект установки	Протяженность, м	
					Проектируемые в соответствии с нормативными документами, м	Фактически установленные, м
1	2	3	4	5	6	7
Итого					1368	1011
1	0+004	0+014	Слева			10
2	0+010	0+156	Справа			146
3	0+014	0+062	Слева		48	
4	0+066	0+162	Слева		96	
5	0+160	0+258	Справа		98	
6	0+166	0+336	Слева		170	
7	0+262	0+308	Справа		46	
8	0+312	0+442	Справа		130	
9	0+342	0+385	Слева		43	
10	0+389	0+396	Слева			7
11	0+396	0+438	Слева		42	
12	0+442	0+534	Слева		92	
13	0+446	0+626	Справа			180
14	0+536	0+573	Слева		37	
15	0+573	0+587	Слева			14
16	0+591	0+640	Слева			49
17	0+659	0+686	Справа			27
18	0+679	1+245	Слева		566	
19	0+688	1+085	Справа			397
20	1+089	1+254	Справа			165
21	1+244	1+260	Слева			16

Инв. N подлин. Подпись и дата. Взам инв. N

Изм.	Кол.уч.	Лист	N док.	Подп.	Дата
------	---------	------	--------	-------	------

049-ОДД
Ул. Космическая

Ведомость размещения пешеходных ограждений

№ п/п	Начало участка, км+м	Конец участка, км+м	Протяженность, м		Дата установки, г	Расположение	Тип	Высота, м	Материал	Зона расположения
			Проектируемые в соответствии с нормативными документами, м	Фактически установленные, м						
1	2	3	4	5	6	7	8	9	10	11
Итого			0	287						
1	0+575	0+625		50		Справа				
2	0+591	0+625		34		Слева				
3	0+629	0+639		10		Слева				
4	0+654	0+676		22		Справа				
5	0+681	0+724		43		Слева				
6	0+691	0+723		32		Справа				
7	1+195	1+243		48		Слева				
8	1+195	1+243		48		Справа				

Инв. N подлин. Подпись и дата. Взам инв. N

Изм.	Кол.уч.	Лист	N док.	Подп.	Дата

049-ОДД
Ул. Космическая

Ведомость размещения искусственных неровностей

№ п/п	Адрес, км+м	существующая/ проектируемая	монолитная/ сборно- разборная	габариты (длина, ширина, высота), м
1	2	2	2	2
1	0+937	проектируемая	монолитная	9x8x0,07

Инв. N подлин. Подпись и дата. Взам инв. N

Изм.	Кол.уч.	Лист	N док.	Подп.	Дата
------	---------	------	--------	-------	------

049-ОДД
Ул. Космическая

Лист
15