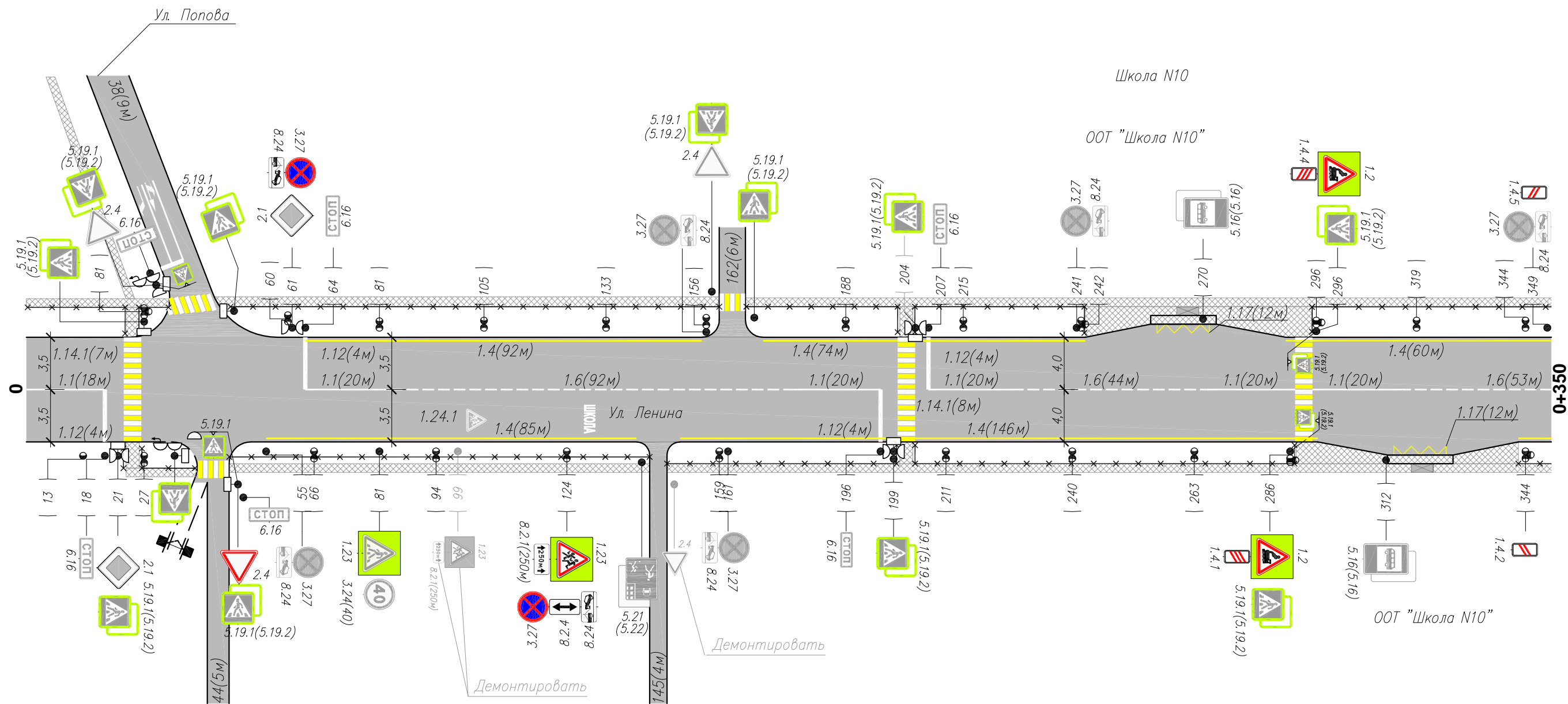


Тротуары слева	0	33	43	159	165				
Дорожные ограждения и направл. уст-ва слева	ПО 0-22	ПО 26-33		ПО 47-159		ПО 165-200	ПО 204-243		ПО 295-354
Дорожные ограждения и направл. уст-ва по осевой									
Горизонтальная дорожная разметка слева	2-я от осевой					1.4(74м) 169-243		1.4(60м) 289-349	
	1-я от осевой		1.4(92м) 64-156						
Элементы дороги в плане									
Элементы дороги в продольном профиле	0/00								



Горизонтальная дорожная разметка справа	Осевая линия	1.1(18м) 0-18		1.1(20м) 64-84	1.4(85м) 55-140	1.6(92м) 84-176	1.1(20м) 176-196	1.1(20м) 207-227	1.6(44м) 227-271	1.1(20м) 271-291	1.1(20м) 295-315	1.6(53м) 315-368
	1-я от осевой							1.4(146м) 150-296				
	2-я от осевой											
Дорожные ограждения и направл. уст-ва справа		ПО 27-39		ПО 47-143			ПО 147-200		ПО 204-291			
Тротуары справа		23	39	46		143	147					

Инв. N подлин. / Подпись и дата / Взам инв. N

Изм.	Кол.уч.	Лист N док.	Подп.	Дата

049-ОДД
Ул. Ленина

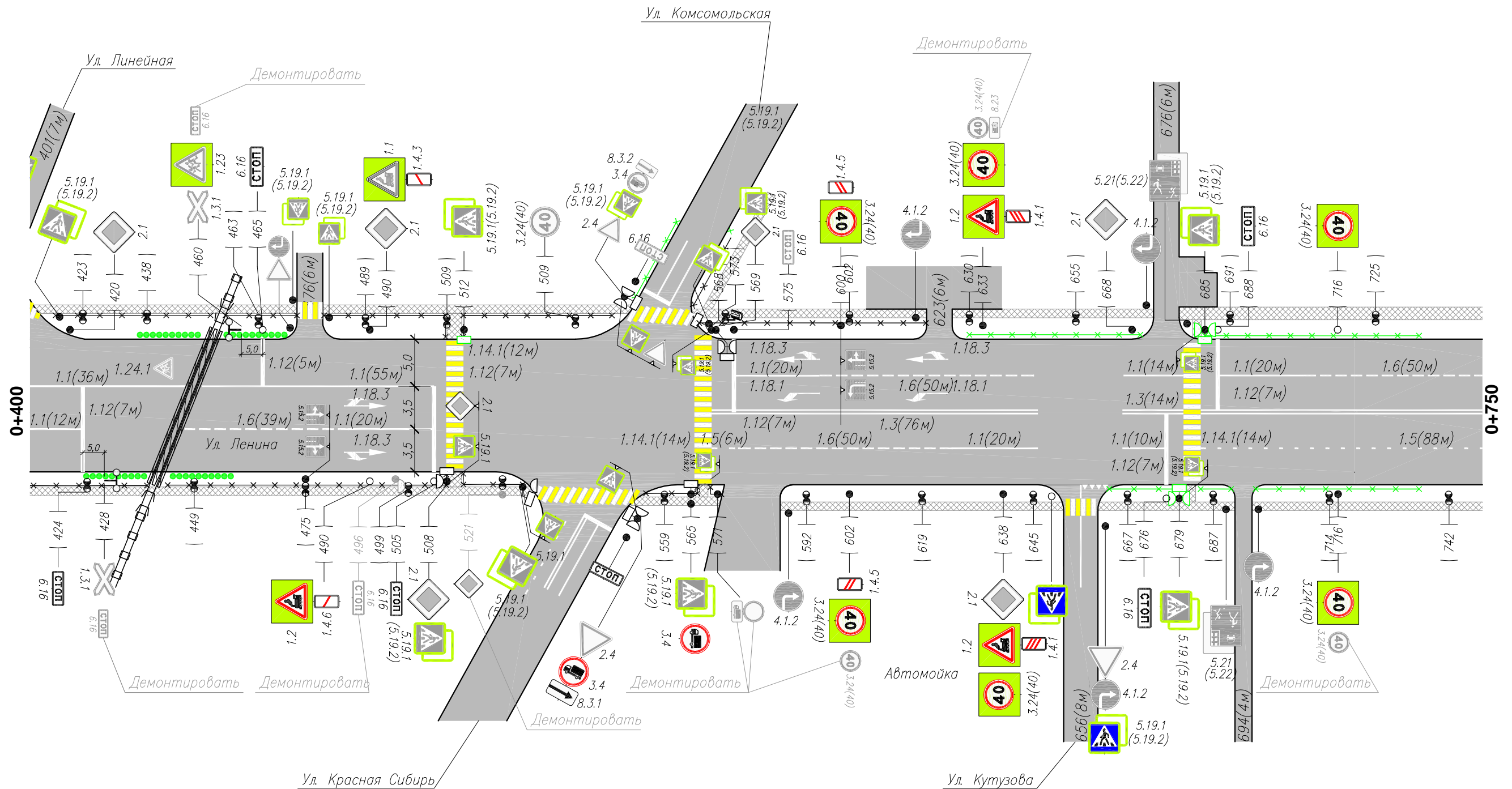
Тротуары слева	354	358	396	415	473	479	556	565	620	626	673	679	
Дорожные ограждения и направл. уст-ва слева	ПО 358-394		ПО 417-453		ПО 479-508		ПО 512-547		ПО 567-620				
Дорожные ограждения и направл. уст-ва по осевой													
Горизонтальная дорожная разметка слева	2-я от осевой		1-я от осевой						1.1(20м) 575-595		1.6(50м) 595-645		1.1(20м) 684-704
Элементы дороги в плане													
Элементы дороги в продольном профиле	0/00												



Горизонтальная дорожная разметка справа	Осевая линия	1.1(20м) 368-388	1.1(36м) 411-447	1.1(55м) 450-505	1.3(76м) 570-646	1.3(14м) 666-680				
	1-я от осевой	1.4(40м) 342-383	1.1(12м) 411-423	1.6(39м) 446-485	1.1(20м) 485-505	1.1(14м) 666-680				
	2-я от осевой									
Дорожные ограждения и направл. уст-ва справа	ПО 342-387	ПО 396-438	ПО 443-508	ПО 512-526	ПО 554-567	ПО 630-670	ПО 663-680	ПО 684-691		
Тротуары справа	387	392	530	551	573	596	652	660	692	696

Инв. N подлин. / Подпись и дата / Взам инв. N

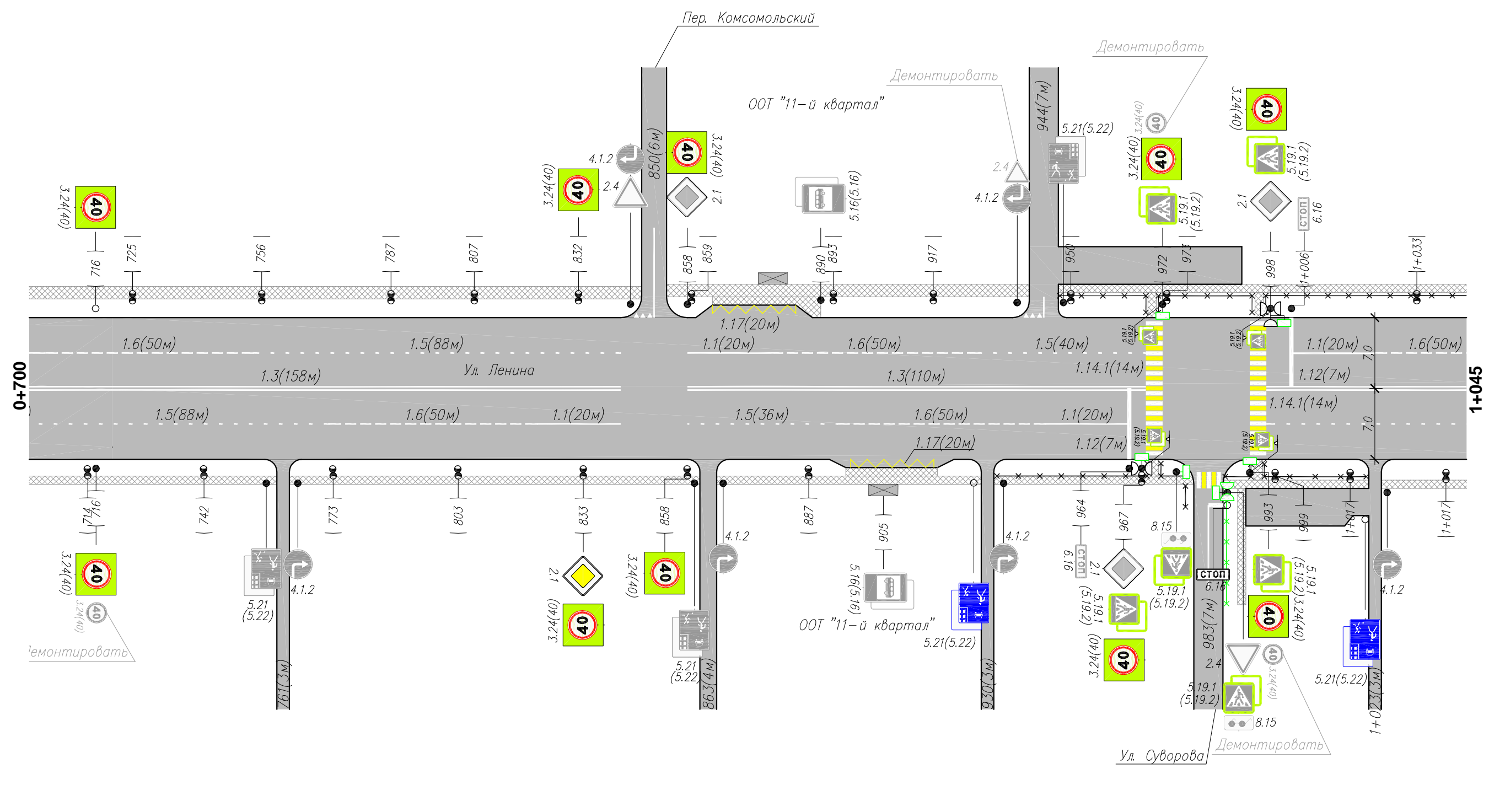
Тротуары слева	415	473	479	556	565	620	626	673	679	
Дорожные ограждения и направл. уст-ва слева	ПО 417-453		ПО 456-473		ПО 479-508		ПО 512-547		ПО 567-620	
Дорожные ограждения и направл. уст-ва по осевой										
Горизонтальная дорожная разметка слева	2-я от осевой		1-я от осевой		1.1(20м) 575-595		1.6(50м) 595-645		1.1(20м) 684-704	
Элементы дороги в плане										
Элементы дороги в продольном профиле	0/00									



Горизонтальная дорожная разметка справа	Осевая линия	1.1(36м) 411-447	1.1(55м) 450-505	1.3(76м) 570-646	1.3(14м) 666-680					
	1-я от осевой	1.1(12м) 411-423	1.6(39м) 446-485	1.1(20м) 485-505	1.5(6м) 570-576					
	2-я от осевой				1.6(50м) 576-626					
Дорожные ограждения и направл. уст-ва справа	ПО 396-438		ПО 443-508		ПО 512-526		ПО 554-567			
Тротуары справа					530		551		573	

Инв. N подлин. / Подпись и дата / Взам инв. N

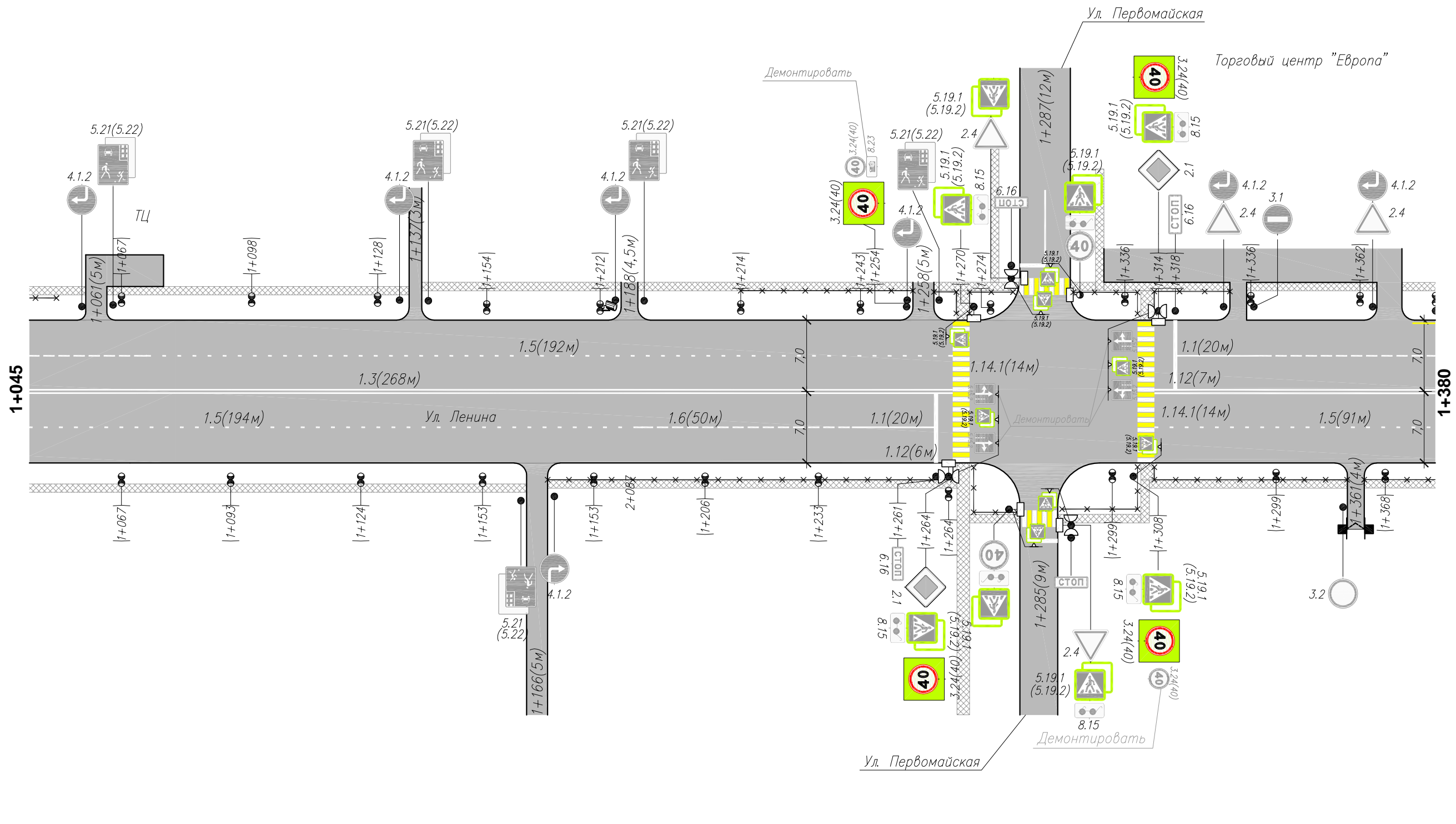
Тротуары слева									847	853	940	947	ПО 947-968			ПО 972-994			ПО 997-1052					
Дорожные ограждения и направл. уст-ва слева																								
Дорожные ограждения и направл. уст-ва по осевой																								
Горизонтальная дорожная разметка слева	2-я от осевой																							
	1-я от осевой	1.6(50м) 704-754				1.5(88м) 754-842				1.1(20м) 858-878				1.6(50м) 878-928				1.5(40м) 928-968				1.1(20м) 1003-1023		1.6(50м) 1023-1073
Элементы дороги в плане																								
Элементы дороги в продольном профиле	0/00																							



Горизонтальная дорожная разметка справа	Осевая линия	1.3(158м) 684-842								1.3(110м) 858-968															
	1-я от осевой	1.5(88м) 684-772				1.6(50м) 772-822				1.1(20м) 822-842				1.5(36м) 858-894				1.6(50м) 894-944				1.1(20м) 944-964			
	2-я от осевой																								
Дорожные ограждения и направл. уст-ва справа													ПО 932-968			ПО 972-978			ПО 987-993			ПО 996-1021			
Тротуары справа	760		762		861				865		928				932		980		986		1022		1024		

Инв. N подлин. / Подпись и дата / Взам инв. N

Тротуары слева	1058	1064	1136	1138	1186	1190	1256	1260	1281	1293	1331	1335	1366	1372	
Дорожные ограждения и направл. уст-ва слева	ПО 1215-1256						ПО 1260-1266		ПО 1269-1279		ПО 1294-1309		ПО 1313-1331		
Дорожные ограждения и направл. уст-ва по осевой															
Горизонтальная дорожная разметка слева	2-я от осевой	1.5(192м) 1073-1265											1.1(20м) 1318-1338		1.6(50м) 1338-1388
	1-я от осевой														
Элементы дороги в плане															
Элементы дороги в продольном профиле	0/00														



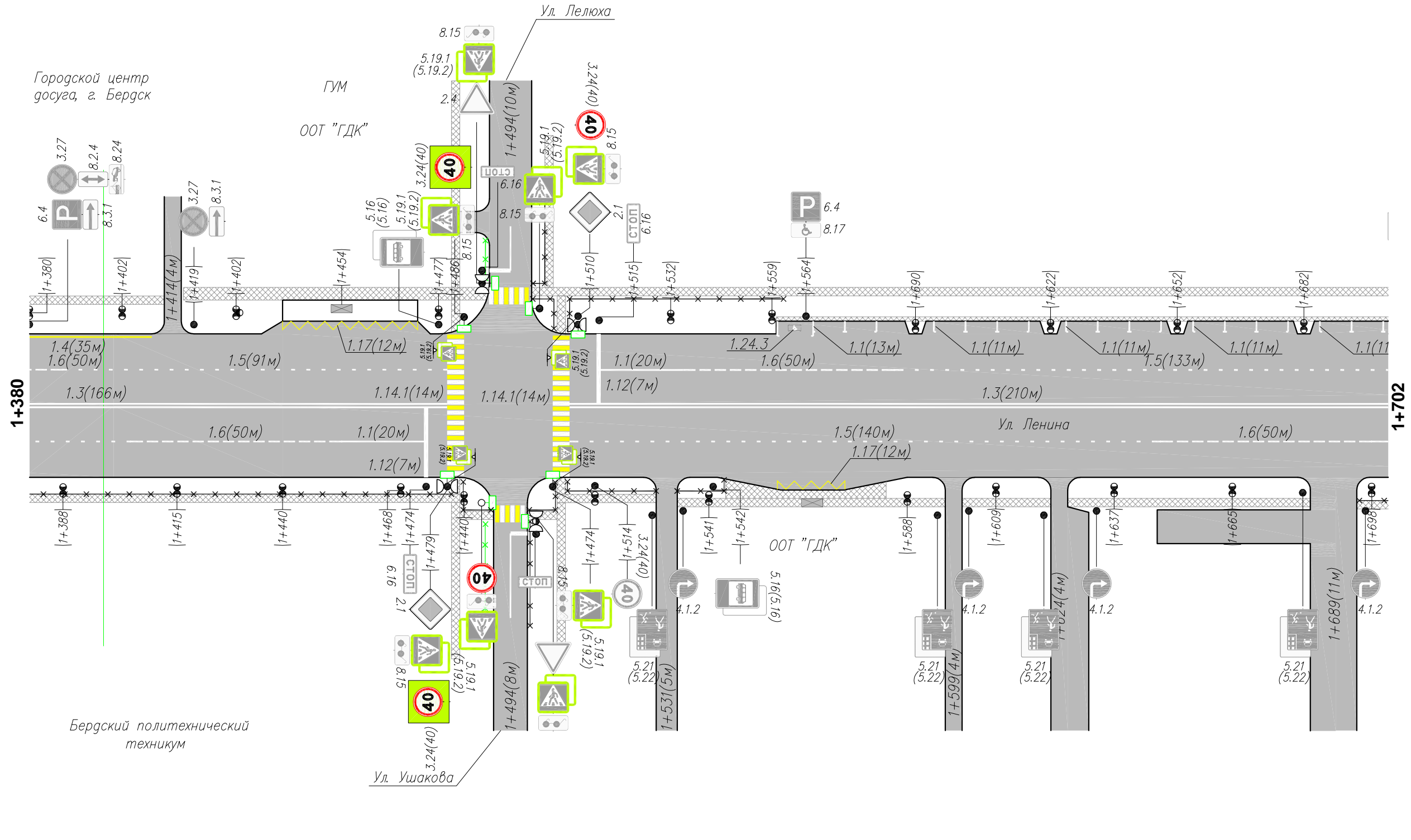
Горизонтальная дорожная разметка справа	Осевая линия	1.3(268м) 997-1265										1.5(91м) 1313-1404		
	1-я от осевой	1.5(194м) 997-1191		1.6(50м) 1191-1241		1.1(20м) 1241-1261								
	2-я от осевой													
Дорожные ограждения и направл. уст-ва справа	ПО 1168-1265						ПО 1270-1280		ПО 1291-1309		ПО 1313-1359			
Тротуары справа	1164	1168	1281	1290	1359	1363								

Инв. N подлин. / Подпись и дата / Взам инв. N

Изм.	Кол.уч.	Лист N	док	Подп.	Дата

049-ОДД
Ул. Ленина

Тротуары слева	1412	1416	1488	1499				
Дорожные ограждения и направл. уст-ва слева	ПО 1499-1505		ПО 1508-1559					
Дорожные ограждения и направл. уст-ва по осевой								
Горизонтальная дорожная разметка слева	2-я от осевой	1.4(35м) 1374-1409		1.5(91м) 1388-1479	1.1(20м) 1515-1535	1.6(50м) 1535-1585		1.5(133м) 1585-1718
	1-я от осевой							
Элементы дороги в плане								
Элементы дороги в продольном профиле	0/00							



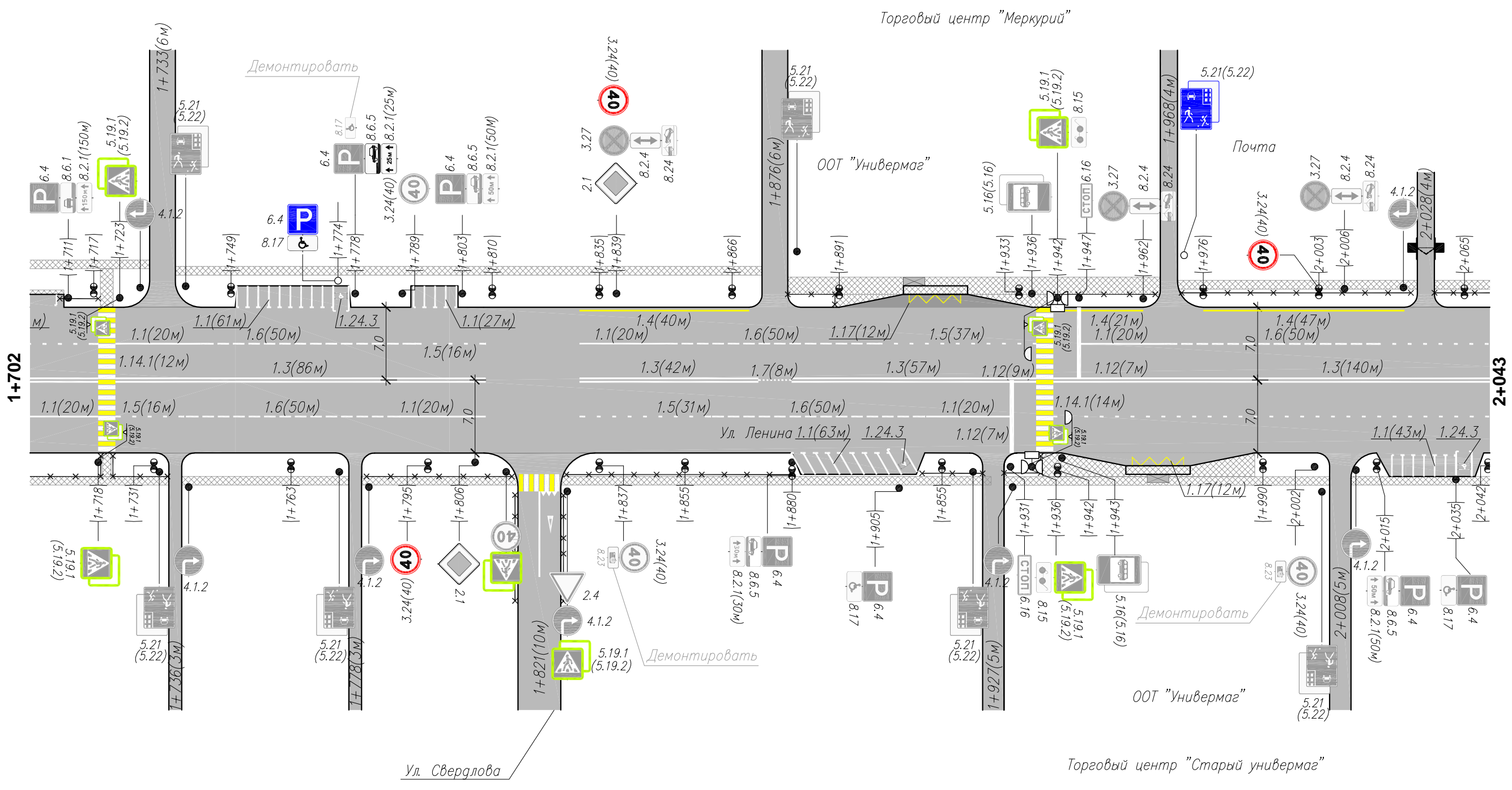
Горизонтальная дорожная разметка справа	Осевая линия	1.3(166м) 1313-1479				1.3(210м) 1508-1718		
	1-я от осевой		1.6(50м) 1404-1454	1.1(20м) 1454-1474		1.5(140м) 1508-1648		1.6(50м) 1648-1698
	2-я от осевой							
Дорожные ограждения и направл. уст-ва справа	ПО 1363-1480		ПО 1483-1489	ПО 1498-1505	ПО 1507-1528	ПО 1534-1545		
Тротуары справа		1490	1498	1528	1534	1597	1601	1622

Инв. N подлин. / Подпись и дата / Взам инв. N

Изм.	Кол.уч.	Лист N	док	Подп.	Дата

049-ОДД
Ул. Ленина

Тротуары слева	1730	1736	1873	1879	1966	1970	2026	2030	2045
Дорожные ограждения и направл. уст-ва слева	ПО 1709-1718		ПО 1865-1872	ПО 1879-1890	ПО 1941-1965	ПО 1971-2025			
Дорожные ограждения и направл. уст-ва по осевой									
Горизонтальная дорожная разметка слева	2-я от осевой		1.4(40м) 1830-1870	1.1(15м) 1891-1906	1.1(15м) 1906-1921	1.1(15м) 1921-1936	1.4(21м) 1941-1962	1.4(47м) 1976-2023	
	1-я от осевой	1.1(20м) 1722-1742	1.6(50м) 1742-1792	1.5(16м) 1792-1808	1.1(20м) 1830-1850	1.6(50м) 1850-1900	1.5(37м) 1900-1937	1.1(20м) 1947-1967	1.6(50м) 1967-2017
Элементы дороги в плане									
Элементы дороги в продольном профиле	0/00								



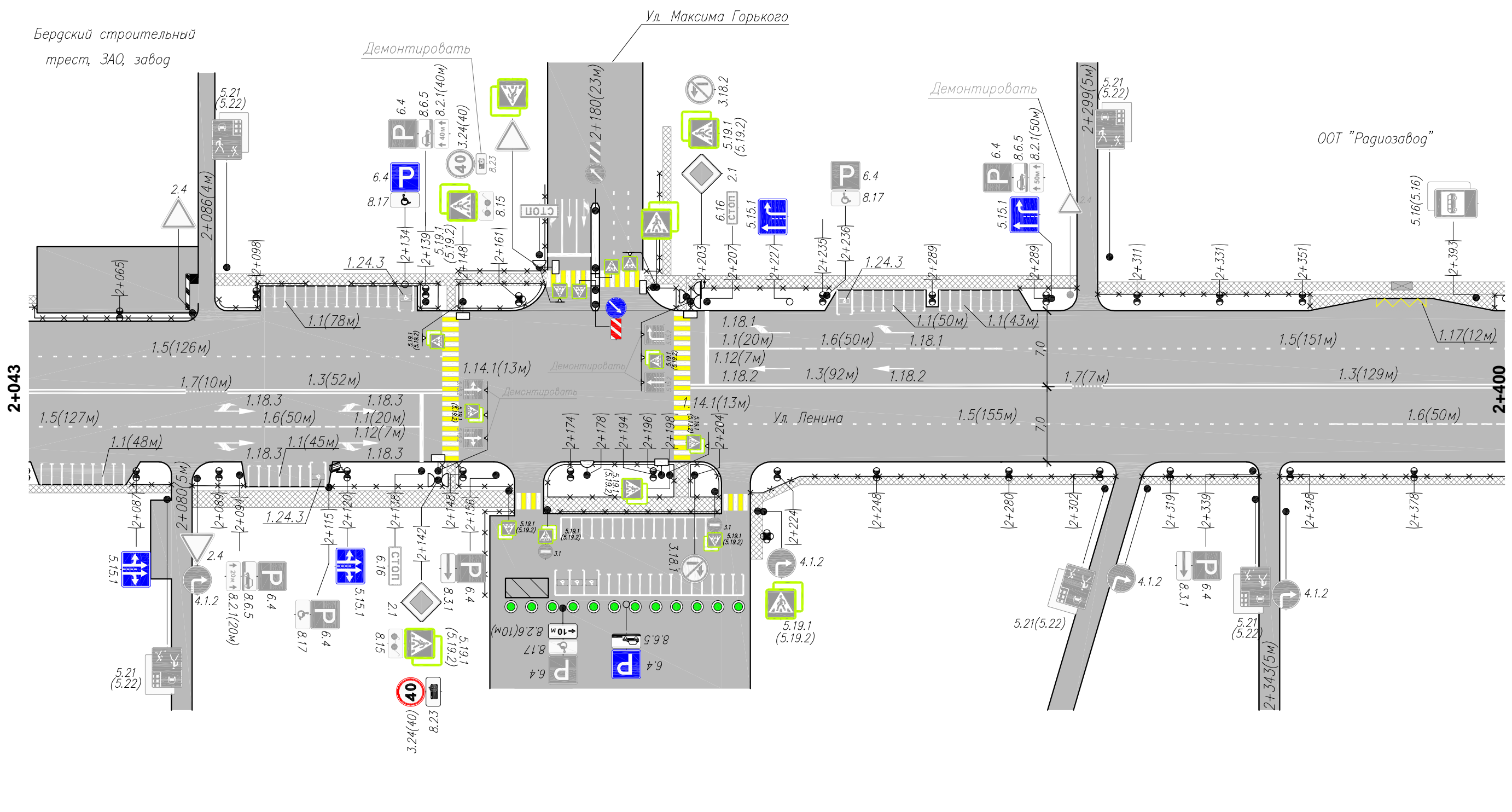
Горизонтальная дорожная разметка справа	Осевая линия		1.3(86м) 1722-1808	1.3(42м) 1830-1872	1.7(8м) 1872-1880	1.3(57м) 1880-1937	1.3(140м) 1941-2081			
	1-я от осевой	1.1(20м) 1698-1718	1.5(16м) 1722-1738	1.6(50м) 1738-1788	1.1(20м) 1788-1808	1.5(31м) 1830-1861	1.6(50м) 1861-1911	1.1(20м) 1911-1931	1.5(127м) 1941-2068	
	2-я от осевой									
Дорожные ограждения и направл. уст-ва справа	ПО 1695-1718	ПО 1721-1734	ПО 1780-1814	ПО 1827-1880	ПО 1910-1924	ПО 1929-1938				
Тротуары справа	1734	1738	1776	1780	1816	1826	1926	1930	2006	2022

Инв. N подлин. Подпись и дата. Взам инв. N

Изм.	Кол.уч.	Лист N	док	Подп.	Дата
------	---------	--------	-----	-------	------

049-ОДД
Ул. Ленина

Тротуары слева																	
Дорожные ограждения и направл. уст-ва слева	ПО 2030-2083		ПО 2089-2110		ПО 2121-2142		ПО 2147-2167		ПО 2193-2200		ПО 2203-2237		ПО 2283-2297		ПО 2302-2353		
Дорожные ограждения и направл. уст-ва по осевой																	
Горизонтальная дорожная разметка слева	2-я от осевой											1.1(20м) 2207-2227		1.6(50м) 2227-2277		1.5(151м) 2277-2428	
	1-я от осевой	1.5(126м) 2017-2143															
Элементы дороги в плане																	
Элементы дороги в продольном профиле	0/00																

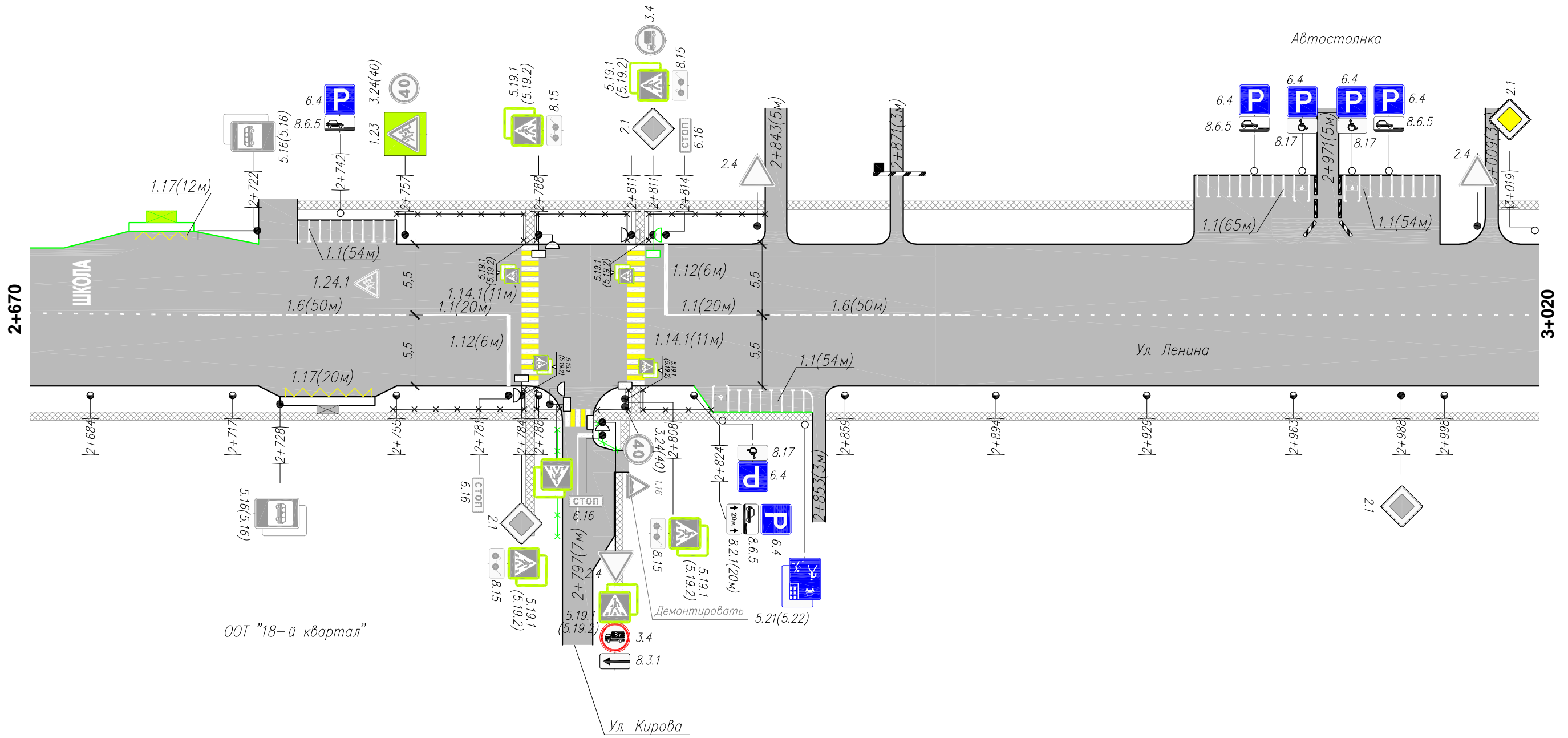


Горизонтальная дорожная разметка справа	Осевая линия	1.7(10м) 2081-209		1.3(52м) 2091-2143				1.3(92м) 2203-2295		1.7(7м) 2295-2303		1.3(129м) 2303-2432		1.6(50м) 2358-2408				
	1-я от осевой	1.6(50м) 2068-2118		1.1(20м) 2118-2138						1.5(155м) 2203-2358								
	2-я от осевой																	
Дорожные ограждения и направл. уст-ва справа	ПО 2068-2078		ПО 2083-2095		ПО 2116-2143		ПО 2147-2159		ПО 2168-2200		ПО 2203-2210		ПО 2218-2306		ПО 2315-2340		ПО 2346-2432	
Тротуары справа	2078		2082		2160		2168		2210		2218		2306		2312		2340	

Инв. N подлин. / Подпись и дата / Взам инв. N

Тротуары слева	2732	2840	2846	2870	2872	2940	3010
Дорожные ограждения и направл. уст-ва слева	ПО 2755-2785	ПО 2788-2809	ПО 2814-2840				
Дорожные ограждения и направл. уст-ва по осевой							
Горизонтальная дорожная разметка слева	2-я от осевой						
	1-я от осевой						
Элементы дороги в плане							
Элементы дороги в продольном профиле	0/00						

ООТ "18-й квартал"



ООТ "18-й квартал"

Горизонтальная дорожная разметка справа	Осевая линия	1.6(50м) 2711-2761	1.1(20м) 2761-2781	1.1(20м) 2818-2838	1.6(50м) 2838-2888		
	1-я от осевой						
	2-я от осевой						
Дорожные ограждения и направл. уст-ва справа	ПО 2754-2784	ПО 2787-2793	ПО 2802-2809	ПО 2812-2828			
Тротуары справа	2794	2800	2852	2854			

Взам инв. N

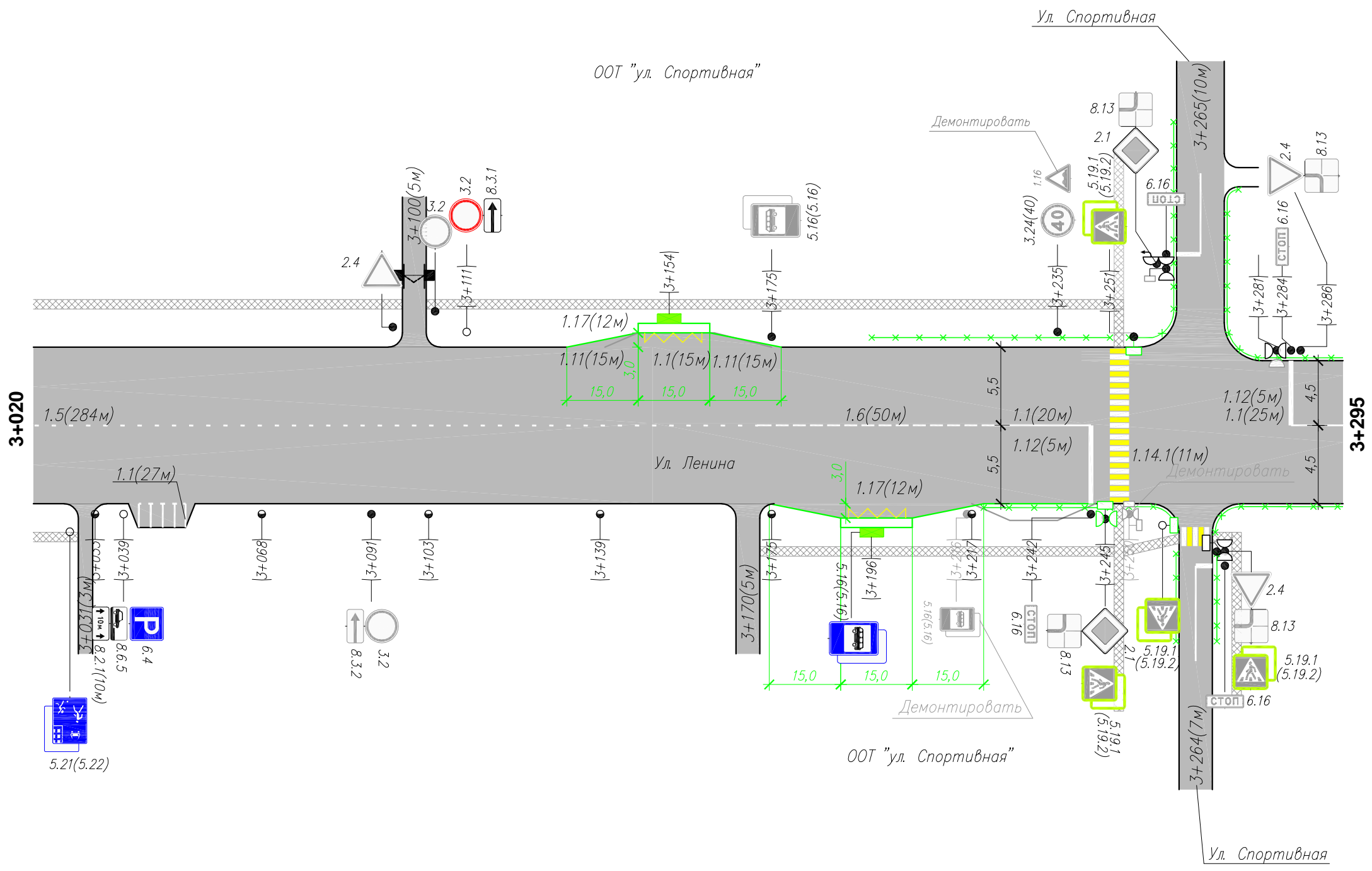
Подпись и дата

Инв. N подлин.

Изм.	Кол.уч.	Лист	N док.	Подп.	Дата

049-ОДД
Ул. Ленина

Тротуары слева	3098	3102	3249
Дорожные ограждения и направл. уст-ва слева	ПО 3196-3246		ПО 3250-3259
Дорожные ограждения и направл. уст-ва по осевой			
Горизонтальная дорожная разметка слева	2-я от осевой		
	1-я от осевой		
Элементы дороги в плане			
Элементы дороги в продольном профиле	0	00	



Горизонтальная дорожная разметка справа	Осевая линия	1.5(284м) 2888-3172	1.6(50м) 3172-3222	1.1(20м) 3222-3242
	1-я от осевой			
	2-я от осевой			
Дорожные ограждения и направл. уст-ва справа	ПО 3217-3250		ПО 3250-3259	
Тротуары справа	3030	3172	3260	

Инв. N подлин. Подпись и дата. Взам инв. N

Изм.	Кол.уч.	Лист N	док	Подп.	Дата

049-ОДД
Ул. Ленина

Сводная ведомость объемов горизонтальной дорожной разметки

№ км	1.1	1.3	1.4	1.5	1.6	1.7	1.11	1.12	1.14.1	1.17	1.18.1	1.18.2	1.18.3	1.24.1	1.24.3	Площадь на км, м2
	п.м.	п.м.	п.м.	п.м.	п.м.	п.м.	п.м.	п.м.	м.п.	п.м.	шт.	шт.	шт.	шт.	п.м.	
Ширина, м	0,1	0,15	0,1	0,1	0,1	0,1	0,1	0,4	4	0,1	1	1	1	1,6	1	
Коэф. Прив.	1	2	1	0,25	0,75	0,5	1,75	1	0,8	1,75	1,5	1,21	2,19	0,313	0,69	
1	409	358	497	258	528	0	0	49	83	64	2	0	4	2	0	553,21
2	428	829	143	941	550	8	0	57	82	36	0	0	0	0	3	664,55
3	1005	413	0	735	300	17	0	39	74	32	2	2	4	2	8	544,83
4	87	0	0	284	50	0	30	10	11	24	0	0	0	0	3	70,27
Итого:	1929,00	1600,00	640,00	2218,00	1428,00	25,00	30,00	155,00	250,00	156,00	4,00	2,00	8,00	4,00	14,00	
линейные км	1,929	1,600	0,640	2,218	1,428	0,025	0,030	0,155	0,250	0,156	0,004	0,002	0,008	0,004	0,014	
приведенный км	1,929	3,200	0,640	0,555	1,071	0,013	0,053	0,155	0,200	0,273	0,006	0,002	0,018	0,001	0,010	Всего, м2:
Площадь, м2	192,90	480,00	64,00	55,45	107,10	1,25	5,25	62,00	800,00	27,30	6,00	2,42	17,52	2,00	9,66	1832,85
Площадь желтой краски, м2	0,00	0,00	64,00	0,00	0,00	0,00	0,00	0,00	400,00	27,30	0,00	0,00	0,00	0,00	0,00	491,30
Площадь белой краски, м2	192,90	480,00	0,00	55,45	107,10	1,25	5,25	62,00	400,00	0,00	6,00	2,42	17,52	2,00	9,66	1341,55

Инд. N подлин. Подпись и дата Взам инв. N

Изм.	Кол.уч.	Лист	N док	Подп.	Дата
------	---------	------	-------	-------	------

049-ОДД
Ул. Ленина

Ведомость размещения дорожных знаков

№ п/п	Номер знака по ГОСТ Р 52290-2004	Наименование знака	Типоразмер знака	Площадь знаков, м2 (для знаков индивидуального проектирования)	Адрес (км + м)	Установлено/требуется установить	Количество	Месторасположение	
1	2	3	4	5	6	7	8	9	10
		ПРЕДУПРЕЖДАЮЩИЕ ЗНАКИ							
1	1.1	Железнодорожный переезд со шлагбаумом	2		0+490	установлен	1	слева	
2	1.2	Железнодорожный переезд без шлагбаума	2		0+286	требуется	1		справа
3			2		0+296	требуется	1	слева	
4			2		0+379	требуется	1	слева	
5			2		0+379	установлен	1		справа
6			2		0+490	требуется	1		справа
7			2		0+633	требуется	1	слева	
8			2		0+638	требуется	1		справа
9	1.23	Дети	2		0+081	установлен	1		справа
10			2		0+124	требуется	1		справа
11			2		0+389	установлен	1	слева	
12			2		0+460	установлен	1	слева	
13			2		2+457	установлен	1		справа
14			2		2+655	требуется	1	слева	
15			2		2+757	установлен	1	слева	
16	1.3.1	Однопутная железная дорога	2		0+428	установлен	1		справа
17			2		0+460	установлен	1	слева	
18	1.4.1	Приближение к железнодорожному переезду	2		0+286	требуется	1		справа
19			2		0+633	требуется	1	слева	
20			2		0+638	требуется	1		справа
21	1.4.2	Приближение к железнодорожному переезду	2		0+344	требуется	1		справа
22	1.4.3	Приближение к железнодорожному переезду	2		0+379	требуется	1		справа
23			2		0+490	требуется	1	слева	
24	1.4.4	Приближение к железнодорожному переезду	2		0+296	требуется	1	слева	
25	1.4.5	Приближение к железнодорожному переезду	2		0+349	требуется	1	слева	
26			2		0+600	требуется	1	слева	
27			2		0+602	требуется	1		справа
28	1.4.6	Приближение к железнодорожному переезду	2		0+379	требуется	1	слева	
29			2		0+490	требуется	1		справа
		Итого установлено					9		
		Итого требуется					20		
		Итого					29		
		ЗНАКИ ПРИОРИТЕТА							
30	2.1	Главная дорога	2		0+021	установлен	1		справа
31			2		0+061	установлен	1	слева	
32			2		0+379	установлен	1		справа
33			2		0+420	установлен	1	слева	
34			2		0+490	установлен	1	слева	
35			2		0+508	установлен	1		справа
36			2		0+508	установлен	1	слева	
37			2		0+569	установлен	1	слева	
38			2		0+638	установлен	1		справа
39			2		0+668	установлен	1	слева	
40			2		0+833	требуется	1		справа
41			2		0+858	установлен	1	слева	
42			2		0+967	установлен	1		справа
43			2		0+998	установлен	1	слева	
44			2		1+264	установлен	1		справа
45			2		1+314	установлен	1	слева	

Взам инв. N

Подпись и дата

Инв. N подлин.

Изм.	Кол.уч.	Лист	N док	Погн.	Дата
------	---------	------	-------	-------	------

049-ОДД
Ул. Ленина

Лист
12

Ведомость размещения дорожных знаков

№ п/п	Номер знака по ГОСТ Р 52290-2004	Наименование знака	Типоразмер знака	Площадь знаков, м2 (для знаков индивидуального проектирования)	Адрес (км + м)	Установлено/требуется установить	Количество	Месторасположение	
1	2	3	4	5	6	7	8	9	10
46			2		1+479	установлен	1		справа
47			2		1+510	установлен	1	слева	
48			2		1+806	установлен	1		справа
49			2		1+839	установлен	1	слева	
50			2		2+142	установлен	1		справа
51			2		2+203	установлен	1	слева	
52			2		2+431	установлен	1		справа
53			2		2+462	установлен	1	слева	
54			2		2+784	установлен	1		справа
55			2		2+811	установлен	1	слева	
56			2		2+988	установлен	1		справа
57			2		3+019	требуется	1	слева	
58			2		3+245	установлен	1		справа
59	2.4	Уступите дорогу	2		3+286	установлен	1	слева	
60			2		3+312	установлен	1		справа
61			2		на примыкании	установлен	1	слева	
62			2		на примыкании	установлен	1	слева	
63			2		на примыкании	установлен	1	слева	
64			2		на примыкании	установлен	1	слева	
65			2		на примыкании	установлен	1	слева	
66			2		на примыкании	установлен	1	слева	
67			2		на примыкании	установлен	1	слева	
68			2		на примыкании	установлен	1	слева	
69			2		на примыкании	установлен	1	слева	
70			2		на примыкании	требуется	1	слева	
71			2		на примыкании	установлен	1	слева	
72			2		на примыкании	установлен	1	слева	
73			2		на примыкании	установлен	1	слева	
74			2		на примыкании	требуется	1		справа
75			2		на примыкании	установлен	1		справа
76			2		на примыкании	требуется	1		справа
		Итого установлено					42		
		Итого требуется					5		
		Итого					47		
		ЗАПРЕЩАЮЩИЕ ЗНАКИ							
77	3.1	Въезд запрещен	2		на примыкании	установлен	1	слева	
78			2		на примыкании	установлен	1		справа
79	3.18.1	Поворот направо запрещен	2		2+204	установлен	1		справа
80	3.18.2	Поворот налево запрещен	2		2+203	установлен	1	слева	
81	3.2	Движение запрещено	2		3+091	установлен	1		справа
82			2		3+111	требуется	1	слева	
83			2		на примыкании	установлен	1	слева	
84			2		на примыкании	установлен	1		справа
85	3.24(40)	Ограничение максимальной скорости 40 км/ч	2		0+081	установлен	1		справа
86			2		0+358	установлен	1		справа
87			2		0+389	установлен	1	слева	
88			2		0+509	установлен	1	слева	
89			2		0+600	требуется	1	слева	
90			2		0+602	требуется	1		справа

Взам инв. N

Подпись и дата

Инв. N подлин.

Изм.	Кол.уч.	Лист	N док	Подп.	Дата
------	---------	------	-------	-------	------

049-ОДД
Ул. Ленина

Ведомость размещения дорожных знаков

№ п/п	Номер знака по ГОСТ Р 52290-2004	Наименование знака	Типоразмер знака	Площадь знаков, м2 (для знаков индивидуального проектирования)	Адрес (км + м)	Установлено/требуется установить	Количество	Месторасположение	
1	2	3	4	5	6	7	8	9	10
91			2		0+633	требуется	1	слева	
92			2		0+638	требуется	1		справа
93			2		0+716	требуется	1	слева	
94			2		0+716	требуется	1		справа
95					0+832	требуется	1	слева	
96					0+833	требуется	1		справа
97					0+858	требуется	1	слева	
98					0+858	требуется	1		справа
99			2		0+967	требуется	1		справа
100			2		0+972	требуется	1	слева	
101			2		0+993	требуется	1		справа
102			2		0+998	требуется	1	слева	
103			2		1+254	требуется	1	слева	
104			2		1+264	требуется	1		справа
105			2		1+308	требуется	1		справа
106			2		1+314	требуется	1	слева	
107			2		1+479	требуется	1		справа
108			2		1+486	требуется	1	слева	
109			2		1+510	требуется	1	слева	
110			2		1+514	установлен	1		справа
111			2		1+789	установлен	1	слева	
112			2		1+795	требуется	1		справа
113			2		1+837	установлен	1		справа
114			2		1+839	требуется	1	слева	
115			2		2+002	установлен	1		справа
116			2		2+003	требуется	1	слева	
117			2		2+142	требуется	1		справа
118			2		2+148	установлен	1	слева	
119			2		2+148	установлен	1	слева	
120			2		2+408	требуется	1		справа
121			2		2+757	требуется	1	слева	
122			2		2+808	установлен	1		справа
123			2		3+235	установлен	1	слева	
124	3.27	Остановка запрещена	2		0+055	установлен	1		справа
125			2		0+061	требуется	1	слева	
126			2		0+124	требуется	1		справа
127			2		0+156	установлен	1	слева	
128			2		0+161	установлен	1		справа
129			2		0+241	установлен	1	слева	
130			2		0+349	установлен	1	слева	
131			2		0+379	требуется	1		справа
132			2		1+380	установлен	1	слева	
133			2		1+419	установлен	1	слева	
134			2		1+839	установлен	1	слева	
135			2		1+962	установлен	1	слева	
136			2		2+006	установлен	1	слева	
137	3.4	Движение грузовых автомобилей запрещено	2		0+565	требуется	1		справа
138			2		2+811	установлен	1	слева	
		Итого установлено					30		
		Итого требуется					32		
		Итого					62		

Взам инв. N

Подпись и дата

Инв. N подлин.

Изм.	Кол.уч.	Лист	N док	Подп.	Дата
------	---------	------	-------	-------	------

049-ОДД
Ул. Ленина

Лист
14

Ведомость размещения дорожных знаков

№ п/п	Номер знака по ГОСТ Р 52290-2004	Наименование знака	Типоразмер знака	Площадь знаков, м2 (для знаков индивидуального проектирования)	Адрес (км + м)	Установлено/требуется установить	Количество	Месторасположение	
1	2	3	4	5	6	7	8	9	10
		ПРЕДПИСЫВАЮЩИЕ ЗНАКИ							
139	4.1.2	Движение направо	2		на примыкании	установлен	1	слева	
140			2		на примыкании	установлен	1	слева	
141			2		на примыкании	установлен	1	слева	
142			2		на примыкании	установлен	1	слева	
143			2		на примыкании	установлен	1	слева	
144			2		на примыкании	установлен	1	слева	
145			2		на примыкании	установлен	1	слева	
146			2		на примыкании	установлен	1	слева	
147			2		на примыкании	установлен	1	слева	
148			2		на примыкании	установлен	1	слева	
149			2		на примыкании	установлен	1	слева	
150			2		на примыкании	установлен	1	слева	
151			2		на примыкании	установлен	1	слева	
152			2		на примыкании	установлен	1	слева	
153			2		на примыкании	установлен	1		справа
154			2		на примыкании	установлен	1		справа
155			2		на примыкании	установлен	1		справа
156			2		на примыкании	требуется	1		справа
157			2		на примыкании	установлен	1		справа
158			2		на примыкании	установлен	1		справа
159			2		на примыкании	установлен	1		справа
160			2		на примыкании	установлен	1		справа
161			2		на примыкании	установлен	1		справа
162			2		на примыкании	установлен	1		справа
163			2		на примыкании	установлен	1		справа
164			2		на примыкании	установлен	1		справа
165			2		на примыкании	установлен	1		справа
166			2		на примыкании	установлен	1		справа
167			2		на примыкании	установлен	1		справа
168			2		на примыкании	установлен	1		справа
169			2		на примыкании	установлен	1		справа
		Итого установлено					30		
		Итого требуется					1		
		Итого					31		
		ЗНАКИ ОСОБЫХ ПРЕДПИСАНИЙ							
170	5.15.1	Направление движения по полосам	2		2+087	требуется	1		справа
171			2		2+120	требуется	1		справа
172			2		2+227	требуется	1	слева	
173			2		2+289	требуется	1	слева	
174	5.15.2	Направление движения по полосе	2		0+475	установлен	1		справа
175			2		0+475	установлен	1	слева	
176			2		0+600	установлен	1	слева	
177			2		0+600	установлен	1	слева	
178	5.15.3	Начало полосы	2		0+379	требуется	1		справа
179	5.16	Место остановки автобуса и (или) троллейбуса	2		0+270	установлен	1	слева	
180			2		0+270	установлен	1	слева	
181			2		0+312	установлен	1		справа
182			2		0+312	установлен	1		справа

Взам инв. N

Подпись и дата

Инв. N подлин.

Изм.	Кол.уч.	Лист	N док	Погн.	Дата
------	---------	------	-------	-------	------

049-ОДД
Ул. Ленина

Лист
15

Ведомость размещения дорожных знаков

№ п/п	Номер знака по ГОСТ Р 52290-2004	Наименование знака	Типоразмер знака	Площадь знаков, м2 (для знаков индивидуального проектирования)	Адрес (км + м)	Установлено/требуется установить	Количество	Месторасположение	
1	2	3	4	5	6	7	8	9	10
183			2		0+890	установлен	1	слева	
184			2		0+890	установлен	1	слева	
185			2		0+905	установлен	1		справа
186			2		0+905	установлен	1		справа
187			2		1+477	установлен	1	слева	
188			2		1+477	установлен	1	слева	
189			2		1+542	установлен	1		справа
190			2		1+542	установлен	1		справа
191			2		1+936	установлен	1	слева	
192			2		1+936	установлен	1	слева	
193			2		1+943	установлен	1		справа
194			2		1+943	установлен	1		справа
195			2		2+393	установлен	1	слева	
196			2		2+393	установлен	1	слева	
197			2		2+463	установлен	1		справа
198			2		2+463	установлен	1		справа
199			2		2+728	установлен	1		справа
200			2		2+728	установлен	1		справа
201			2		3+175	установлен	1	слева	
202			2		3+175	установлен	1	слева	
203			2		3+196	требуется	1		справа
204			2		3+196	требуется	1		справа
205	5.19.1	Пешеходный переход	2		0+021	установлен	1		справа
206			2		0+081	установлен	1	слева	
207			2		0+199	установлен	1		справа
208			2		0+204	установлен	1	слева	
209			2		0+286	установлен	1		справа
210			2		0+286	установлен	1		справа
211			2		0+296	установлен	1	слева	
212			2		0+296	установлен	1	слева	
213			2		0+508	установлен	1		справа
214			2		0+508	установлен	1		справа
215			2		0+512	установлен	1	слева	
216			2		0+565	установлен	1		справа
217			2		0+565	установлен	1		справа
218			2		0+568	установлен	1	слева	
219			2		0+569	установлен	1	слева	
220			2		0+679	установлен	1		справа
221			2		0+679	установлен	1		справа
222			2		0+685	установлен	1	слева	
223			2		0+685	установлен	1	слева	
224			2		0+967	установлен	1		справа
225			2		0+967	установлен	1		справа
226			2		0+972	установлен	1	слева	
227			2		0+972	установлен	1	слева	
228			2		0+993	установлен	1		справа
229			2		0+993	установлен	1		справа
230			2		0+998	установлен	1	слева	
231			2		1+264	установлен	1		справа
232			2		1+264	установлен	1		справа

Взам инв. N

Подпись и дата

Инв. N подлин.

Изм.	Кол.уч.	Лист	N док	Подп.	Дата
------	---------	------	-------	-------	------

049-ОДД
Ул. Ленина

Ведомость размещения дорожных знаков

№ п/п	Номер знака по ГОСТ Р 52290-2004	Наименование знака	Типоразмер знака	Площадь знаков, м2 (для знаков индивидуального проектирования)	Адрес (км + м)	Установлено/требуется установить	Количество	Месторасположение	
								9	10
1	2	3	4	5	6	7	8	9	10
233			2		1+270	установлен	1	слева	
234			2		1+270	установлен	1	слева	
235			2		1+308	установлен	1		справа
236			2		1+308	установлен	1		справа
237			2		1+314	установлен	1	слева	
238			2		1+314	установлен	1	слева	
239			2		1+474	установлен	1		справа
240			2		1+474	установлен	1		справа
241			2		1+479	установлен	1		справа
242			2		1+479	установлен	1		справа
243			2		1+486	установлен	1	слева	
244			2		1+486	установлен	1	слева	
245			2		1+510	установлен	1	слева	
246			2		1+510	установлен	1	слева	
247			2		1+718	установлен	1		справа
248			2		1+718	установлен	1		справа
249			2		1+723	установлен	1	слева	
250			2		1+723	установлен	1	слева	
251			2		1+936	установлен	1		справа
252			2		1+936	установлен	1		справа
253			2		1+942	установлен	1	слева	
254			2		1+942	установлен	1	слева	
255			2		2+142	установлен	1		справа
256			2		2+142	установлен	1		справа
257			2		2+148	установлен	1	слева	
258			2		2+148	установлен	1	слева	
259			2		2+198	установлен	1		справа
260			2		2+198	установлен	1		справа
261			2		2+203	установлен	1	слева	
262			2		2+203	установлен	1	слева	
263			2		2+431	установлен	1		справа
264			2		2+431	установлен	1		справа
265			2		2+436	установлен	1	слева	
266			2		2+436	установлен	1	слева	
267			2		2+457	установлен	1		справа
268			2		2+457	установлен	1		справа
269			2		2+462	установлен	1	слева	
270			2		2+462	установлен	1	слева	
271			2		2+784	установлен	1		справа
272			2		2+784	установлен	1		справа
273			2		2+788	установлен	1	слева	
274			2		2+788	установлен	1	слева	
275			2		2+808	установлен	1		справа
276			2		2+808	установлен	1		справа
277			2		2+811	установлен	1	слева	
278			2		2+811	установлен	1	слева	
279			2		3+245	установлен	1		справа
280			2		3+251	установлен	1	слева	
281			2		на примыкании	установлен	1	слева	
282			2		на примыкании	установлен	1	слева	

Взам инв. N

Подпись и дата

Инв. N подлин.

Изм.	Кол.уч.	Лист	N док	Подп.	Дата
------	---------	------	-------	-------	------

049-ОДД
Ул. Ленина

Ведомость размещения дорожных знаков

№ п/п	Номер знака по ГОСТ Р 52290-2004	Наименование знака	Типоразмер знака	Площадь знаков, м2 (для знаков индивидуального проектирования)	Адрес (км + м)	Установлено/требуется установить	Количество	Месторасположение	
1	2	3	4	5	6	7	8	9	10
283			2		на примыкании	установлен	1	слева	
284			2		на примыкании	установлен	1	слева	
285			2		на примыкании	установлен	1	слева	
286			2		на примыкании	установлен	1	слева	
287			2		на примыкании	требуется	1	слева	
288			2		на примыкании	требуется	1	слева	
289			2		на примыкании	установлен	1	слева	
290			2		на примыкании	установлен	1	слева	
291			2		на примыкании	установлен	1		справа
292			2		на примыкании	установлен	1		справа
293			2		на примыкании	установлен	1		справа
294			2		на примыкании	установлен	1		справа
295			2		на примыкании	установлен	1		справа
296			2		на примыкании	установлен	1		справа
297			2		на примыкании	установлен	1		справа
298			2		на примыкании	установлен	1		справа
299			2		на примыкании	установлен	1		справа
300	5.19.2	Пешеходный переход	2		0+021	установлен	1		справа
301			2		0+081	установлен	1	слева	
302			2		0+199	установлен	1		справа
303			2		0+204	установлен	1	слева	
304			2		0+286	установлен	1		справа
305			2		0+286	установлен	1		справа
306			2		0+296	установлен	1	слева	
307			2		0+296	установлен	1	слева	
308			2		0+508	установлен	1		справа
309			2		0+512	установлен	1	слева	
310			2		0+565	установлен	1		справа
311			2		0+565	установлен	1		справа
312			2		0+568	установлен	1	слева	
313			2		0+569	установлен	1	слева	
314			2		0+679	установлен	1		справа
315			2		0+679	установлен	1		справа
316			2		0+685	установлен	1	слева	
317			2		0+685	установлен	1	слева	
318			2		0+967	установлен	1		справа
319			2		0+967	установлен	1		справа
320			2		0+972	установлен	1	слева	
321			2		0+972	установлен	1	слева	
322			2		0+993	установлен	1		справа
323			2		0+993	установлен	1		справа
324			2		0+998	установлен	1	слева	
325			2		0+998	установлен	1	слева	
326			2		1+264	установлен	1		справа
327			2		1+264	установлен	1		справа
328			2		1+270	установлен	1	слева	
329			2		1+270	установлен	1	слева	
330			2		1+308	установлен	1		справа
331			2		1+308	установлен	1		справа
332			2		1+314	установлен	1	слева	

Взам инв. N

Подпись и дата

Инв. N подлин.

Изм.	Кол.уч.	Лист	N док	Подп.	Дата
------	---------	------	-------	-------	------

049-ОДД
Ул. Ленина

Ведомость размещения дорожных знаков

№ п/п	Номер знака по ГОСТ Р 52290-2004	Наименование знака	Типоразмер знака	Площадь знаков, м2 (для знаков индивидуального проектирования)	Адрес (км + м)	Установлено/требуется установить	Количество	Месторасположение	
1	2	3	4	5	6	7	8	9	10
333			2		1+314	установлен	1	слева	
334			2		1+474	установлен	1		справа
335			2		1+474	установлен	1		справа
336			2		1+479	установлен	1		справа
337			2		1+479	установлен	1		справа
338			2		1+486	установлен	1	слева	
339			2		1+486	установлен	1	слева	
340			2		1+510	установлен	1	слева	
341			2		1+510	установлен	1	слева	
342			2		1+718	установлен	1		справа
343			2		1+718	установлен	1		справа
344			2		1+723	установлен	1	слева	
345			2		1+723	установлен	1	слева	
346			2		1+936	установлен	1		справа
347			2		1+936	установлен	1		справа
348			2		1+942	установлен	1	слева	
349			2		1+942	установлен	1	слева	
350			2		2+142	установлен	1		справа
351			2		2+142	установлен	1		справа
352			2		2+148	установлен	1	слева	
353			2		2+148	установлен	1	слева	
354			2		2+198	установлен	1		справа
355			2		2+198	установлен	1		справа
356			2		2+203	установлен	1	слева	
357			2		2+203	установлен	1	слева	
358			2		2+431	установлен	1		справа
359			2		2+431	установлен	1		справа
360			2		2+436	установлен	1	слева	
361			2		2+436	установлен	1	слева	
362			2		2+457	установлен	1		справа
363			2		2+457	установлен	1		справа
364			2		2+462	установлен	1	слева	
365			2		2+462	установлен	1	слева	
366			2		2+784	установлен	1		справа
367			2		2+784	установлен	1		справа
368			2		2+788	установлен	1	слева	
369			2		2+788	установлен	1	слева	
370			2		2+808	установлен	1		справа
371			2		2+808	установлен	1		справа
372			2		2+811	установлен	1	слева	
373			2		2+811	установлен	1	слева	
374			2		3+245	установлен	1		справа
375			2		3+251	установлен	1	слева	
376			2		на примыкании	установлен	1	слева	
377			2		на примыкании	установлен	1	слева	
378			2		на примыкании	установлен	1	слева	
379			2		на примыкании	установлен	1	слева	
380			2		на примыкании	установлен	1	слева	
381			2		на примыкании	установлен	1	слева	
382			2		на примыкании	требуется	1	слева	
383			2		на примыкании	требуется	1	слева	

Взам инв. N

Подпись и дата

Инв. N подлин.

Изм.	Кол.уч.	Лист	N док	Подп.	Дата
------	---------	------	-------	-------	------

049-ОДД
Ул. Ленина

Ведомость размещения дорожных знаков

№ п/п	Номер знака по ГОСТ Р 52290-2004	Наименование знака	Типоразмер знака	Площадь знаков, м2 (для знаков индивидуального проектирования)	Адрес (км + м)	Установлено/требуется установить	Количество	Месторасположение	
								9	10
1	2	3	4	5	6	7	8	9	10
384			2		на примыкании	установлен	1	слева	
385			2		на примыкании	установлен	1	слева	
386			2		на примыкании	установлен	1		справа
387			2		на примыкании	установлен	1		справа
388			2		на примыкании	установлен	1		справа
389			2		на примыкании	установлен	1		справа
390			2		на примыкании	установлен	1		справа
391			2		на примыкании	установлен	1		справа
392			2		на примыкании	установлен	1		справа
393	5.21	Жилая зона	2		на примыкании	установлен	1	слева	
394			2		на примыкании	установлен	1	слева	
395			2		на примыкании	установлен	1	слева	
396			2		на примыкании	установлен	1	слева	
397			2		на примыкании	установлен	1	слева	
398			2		на примыкании	установлен	1	слева	
399			2		на примыкании	установлен	1	слева	
400			2		на примыкании	установлен	1	слева	
401			2		на примыкании	требуется	1	слева	
402			2		на примыкании	установлен	1	слева	
403			2		на примыкании	установлен	1	слева	
404			2		на примыкании	установлен	1		справа
405			2		на примыкании	установлен	1		справа
406			2		на примыкании	установлен	1		справа
407			2		на примыкании	установлен	1		справа
408			2		на примыкании	требуется	1		справа
409			2		на примыкании	требуется	1		справа
410			2		на примыкании	установлен	1		справа
411			2		на примыкании	установлен	1		справа
412			2		на примыкании	установлен	1		справа
413			2		на примыкании	установлен	1		справа
414			2		на примыкании	установлен	1		справа
415			2		на примыкании	установлен	1		справа
416			2		на примыкании	установлен	1		справа
417			2		на примыкании	установлен	1		справа
418			2		на примыкании	установлен	1		справа
419			2		на примыкании	установлен	1		справа
420			2		на примыкании	установлен	1		справа
421			2		на примыкании	установлен	1		справа
422			2		на примыкании	установлен	1		справа
423			2		на примыкании	установлен	1		справа
424			2		на примыкании	требуется	1		справа
425			2		на примыкании	требуется	1		справа
426	5.22	Конец жилой зоны	2		на примыкании	установлен	1	слева	
427			2		на примыкании	установлен	1	слева	
428			2		на примыкании	установлен	1	слева	
429			2		на примыкании	установлен	1	слева	
430			2		на примыкании	установлен	1	слева	
431			2		на примыкании	установлен	1	слева	
432			2		на примыкании	установлен	1	слева	
433			2		на примыкании	установлен	1	слева	
434			2		на примыкании	требуется	1	слева	

Взам инв. N

Подпись и дата

Инв. N подлин.

Изм.	Кол.уч.	Лист	N док	Подп.	Дата
------	---------	------	-------	-------	------

049-ОДД
Ул. Ленина

Ведомость размещения дорожных знаков

№ п/п	Номер знака по ГОСТ Р 52290-2004	Наименование знака	Типоразмер знака	Площадь знаков, м2 (для знаков индивидуального проектирования)	Адрес (км + м)	Установлено/требуется установить	Количество	Месторасположение	
1	2	3	4	5	6	7	8	9	10
435			2		на примыкании	установлен	1	слева	
436			2		на примыкании	установлен	1	слева	
437			2		на примыкании	установлен	1		справа
438			2		на примыкании	установлен	1		справа
439			2		на примыкании	установлен	1		справа
440			2		на примыкании	установлен	1		справа
441			2		на примыкании	требуется	1		справа
442			2		на примыкании	требуется	1		справа
443			2		на примыкании	установлен	1		справа
444			2		на примыкании	установлен	1		справа
445			2		на примыкании	установлен	1		справа
446			2		на примыкании	установлен	1		справа
447			2		на примыкании	установлен	1		справа
448			2		на примыкании	установлен	1		справа
449			2		на примыкании	установлен	1		справа
450			2		на примыкании	установлен	1		справа
451			2		на примыкании	установлен	1		справа
452			2		на примыкании	установлен	1		справа
453			2		на примыкании	установлен	1		справа
454			2		на примыкании	установлен	1		справа
455			2		на примыкании	установлен	1		справа
456			2		на примыкании	установлен	1		справа
457			2		на примыкании	требуется	1		справа
458			2		на примыкании	требуется	1		справа
		Итого установлено					268		
		Итого требуется					21		
		Итого					289		
		ИНФОРМАЦИОННЫЕ ЗНАКИ							
459	6.16	Стоп-линия	2		0+018	установлен	1		справа
460			2		0+064	установлен	1	слева	
461			2		0+196	установлен	1		справа
462			2		0+207	установлен	1	слева	
463			2		0+424	требуется	1		справа
464			2		0+465	требуется	1	слева	
465			2		0+505	требуется	1		справа
466			2		0+575	установлен	1	слева	
467			2		0+964	установлен	1		справа
468			2		1+006	установлен	1	слева	
469			2		1+261	установлен	1		справа
470			2		1+318	установлен	1	слева	
471			2		1+474	установлен	1		справа
472			2		1+515	установлен	1	слева	
473			2		1+931	установлен	1		справа
474			2		1+947	установлен	1	слева	
475			2		2+138	установлен	1		справа
476			2		2+207	установлен	1	слева	
477			2		2+428	установлен	1		справа
478			2		2+465	установлен	1	слева	
479			2		2+781	установлен	1		справа
480			2		2+814	установлен	1	слева	

Взам инв. N

Подпись и дата

Инв. N подлин.

Изм.	Кол.уч.	Лист	N док	Подп.	Дата
------	---------	------	-------	-------	------

049-ОДД
Ул. Ленина

Ведомость размещения дорожных знаков

№ п/п	Номер знака по ГОСТ Р 52290-2004	Наименование знака	Типоразмер знака	Площадь знаков, м2 (для знаков индивидуального проектирования)	Адрес (км + м)	Установлено/требуется установить	Количество	Месторасположение	
1	2	3	4	5	6	7	8	9	10
481			2		3+242	установлен	1		справа
482			2		3+284	установлен	1	слева	
483			2		на примыкании	установлен	1		справа
484	6.4	Парковка	2		1+380	установлен	1	слева	
485			2		1+564	установлен	1	слева	
486			2		1+711	установлен	1	слева	
487			2		1+774	требуется	1	слева	
488			2		1+778	установлен	1	слева	
489			2		1+803	установлен	1	слева	
490			2		1+880	установлен	1		справа
491			2		1+905	установлен	1		справа
492			2		2+015	установлен	1		справа
493			2		2+035	установлен	1		справа
494			2		2+094	установлен	1		справа
495			2		2+115	установлен	1		справа
496			2		2+134	требуется	1	слева	
497			2		2+139	установлен	1	слева	
498			2		2+156	установлен	1		справа
499			2		2+236	установлен	1	слева	
500			2		2+289	установлен	1	слева	
501			2		2+339	установлен	1		справа
502			2		2+593	требуется	1		справа
503			2		2+610	требуется	1	слева	
504			2		2+742	требуется	1	слева	
505			2		2+824	требуется	1		справа
506			2		3+039	требуется	1		справа
507			2		на примыкании	требуется	1	слева	
508			2		на примыкании	требуется	1	слева	
509			2		на примыкании	требуется	1		справа
510			2		на примыкании	требуется	1	слева	
511			2		на примыкании	требуется	1	слева	
512			2		на примыкании	требуется	1	слева	
513			2		на примыкании	требуется	1		справа
514	6.8.1	Тупик	2		3+337	установлен	1		справа
		Итого установлено					39		
		Итого требуется					17		
		Итого					56		
		ЗНАКИ ДОПОЛНИТЕЛЬНОЙ ИНФОРМАЦИИ (ТАБЛИЧКИ)							
515	8.1.1(100м)	Расстояние до объекта	2		3+337	установлен	1		справа
516	8.13	Направление главной дороги	2		3+245	установлен	1		справа
517			2		3+286	установлен	1	слева	
518	8.15	Слепые пешеходы	2		1+264	установлен	1		справа
519			2		1+270	установлен	1	слева	
520			2		1+308	установлен	1		справа
521			2		1+314	установлен	1	слева	
522			2		1+474	установлен	1		справа
523			2		1+479	установлен	1		справа
524			2		1+486	установлен	1	слева	
525			2		1+510	установлен	1	слева	

Взам инв. N

Подпись и дата

Инв. N подлин.

Изм.	Кол.уч.	Лист	N док	Подп.	Дата
------	---------	------	-------	-------	------

049-ОДД
Ул. Ленина

Ведомость размещения дорожных знаков

№ п/п	Номер знака по ГОСТ Р 52290-2004	Наименование знака	Типоразмер знака	Площадь знаков, м2 (для знаков индивидуального проектирования)	Адрес (км + м)	Установлено/требуется установить	Количество	Месторасположение	
1	2	3	4	5	6	7	8	9	10
526			2		1+936	установлен	1		справа
527			2		1+942	установлен	1	слева	
528			2		2+142	установлен	1		справа
529			2		2+148	установлен	1	слева	
530			2		2+784	установлен	1		справа
531			2		2+788	установлен	1	слева	
532			2		2+808	установлен	1		справа
533			2		2+811	установлен	1	слева	
534	8.17	Инвалиды	2		1+564	установлен	1	слева	
535			2		1+774	требуется	1	слева	
536			2		1+905	установлен	1		справа
537			2		2+035	установлен	1		справа
538			2		2+115	установлен	1		справа
539			2		2+134	требуется	1	слева	
540			2		2+236	установлен	1	слева	
541			2		на примыкании	требуется	1	слева	
542			2		на примыкании	требуется	1	слева	
543			2		на примыкании	требуется	1		справа
544			2		на примыкании	требуется	1	слева	
545			2		на примыкании	требуется	1		справа
546	8.2.1(100м)	Зона действия	2		2+655	требуется	1	слева	
547	8.2.1(10м)	Зона действия	2		3+039	требуется	1		справа
548	8.2.1(150м)	Зона действия	2		1+711	установлен	1	слева	
549	8.2.1(20м)	Зона действия	2		2+094	установлен	1		справа
550			2		2+824	требуется	1		справа
551	8.2.1(250м)	Зона действия	2		0+124	требуется	1		справа
552			2		0+389	установлен	1	слева	
553	8.2.1(25м)	Зона действия	2		1+778	требуется	1	слева	
554	8.2.1(30м)	Зона действия	2		1+880	установлен	1		справа
555	8.2.1(40м)	Зона действия	2		2+139	установлен	1	слева	
556	8.2.1(50м)	Зона действия	2		1+803	установлен	1	слева	
557	8.2.1(50м)	Зона действия	2		2+015	установлен	1		справа
558			2		2+289	установлен	1	слева	
559	8.2.1(55м)	Зона действия	2		2+593	требуется	1		справа
560	8.2.1(90м)	Зона действия	2		2+610	требуется	1	слева	
561	8.2.4	Зона действия	2		0+124	требуется	1		справа
562			2		1+380	установлен	1	слева	
563			2		1+839	установлен	1	слева	
564			2		1+962	установлен	1	слева	
565			2		2+006	установлен	1	слева	
566	8.23		2		2+142	требуется	1		справа
567	8.24		2		0+055	установлен	1		справа
568					0+061	требуется	1	слева	
569					0+124	требуется	1		справа
570			2		0+156	установлен	1	слева	
571			2		0+161	установлен	1		справа
572			2		0+241	установлен	1	слева	
573			2		0+349	установлен	1	слева	
574					0+379	требуется	1		справа
575			2		1+380	установлен	1	слева	

Взам инв. N

Подпись и дата

Инв. N подлин.

Изм.	Кол.уч.	Лист	N док	Подп.	Дата
------	---------	------	-------	-------	------

049-ОДД
Ул. Ленина

Ведомость размещения дорожных знаков

№ п/п	Номер знака по ГОСТ Р 52290-2004	Наименование знака	Типоразмер знака	Площадь знаков, м2 (для знаков индивидуального проектирования)	Адрес (км + м)	Установлено/требуется установить	Количество	Месторасположение	
1	2	3	4	5	6	7	8	9	10
576			2		1+839	установлен	1	слева	
577			2		1+962	установлен	1	слева	
578			2		2+006	установлен	1	слева	
579	8.3.1	Направления действия	2		1+380	установлен	1	слева	
580			2		1+419	установлен	1	слева	
581			2		2+156	установлен	1		справа
582			2		2+339	установлен	1		справа
583			2		3+111	требуется	1	слева	
584	8.3.2	Направления действия	2		3+091	установлен	1		справа
585	8.6.1	Способ постановки транспортного средства на стоянку	2		1+711	установлен	1	слева	
586	8.6.5	Способ постановки транспортного средства на стоянку	2		1+778	требуется	1	слева	
587			2		1+803	установлен	1	слева	
588			2		1+880	установлен	1		справа
589			2		2+015	установлен	1		справа
590			2		2+094	установлен	1		справа
591			2		2+139	установлен	1	слева	
592			2		2+289	установлен	1	слева	
593			2		2+593	требуется	1		справа
594			2		2+610	требуется	1	слева	
595			2		2+742	требуется	1	слева	
596			2		2+824	требуется	1		справа
597			2		3+039	требуется	1		справа
598			2		на примыкании	требуется	1	слева	
599			2		на примыкании	требуется	1	слева	
		Итого установлено					57		
		Итого требуется					28		
		Итого					85		
		Итого установлено					475		
		Итого требуется					124		
		Итого					599		

Взам инв. N

Подпись и дата

Инв. N подлин.

Изм.	Кол.уч.	Лист	N док	Подп.	Дата
------	---------	------	-------	-------	------

049-ОДД
Ул. Ленина

Ведомость размещения сигнальных столбиков

№ п/п	Начало участка, км+м	Конец участка, км+м	Протяженность, м		Расположение	Материал	Зона расположения
			Проектируемые в соответствии с нормативными документами, м/шт	Фактически установленные, м/шт			
1	2	3	4	5	6	7	8
Итого			54/40				
1	0+424	0+437	13/10		Справа		
2	0+436	0+450	14/10		Слева		
3	0+444	0+458	14/10		Справа		
4	0+457	0+470	13/10		Слева		

Инв. N подлин. Подпись и дата. Взам инв. N

Изм.	Кол.уч.	Лист	N док.	Подп.	Дата
------	---------	------	--------	-------	------

049-ОДД
Ул. Ленина

Ведомость размещения искусственного освещения

№ п/п	Начало участка, км+м	Конец участка, км+м	Объект установки	Количество опор \ светильников	Протяженность, м		Расположение
					Проектируемые в соответствии с нормативными документами, м	Фактически установленные, м	
1	2	3	4	5	6	7	8
Итого				187\353	0	5675	
1	0+013	3+217		106\191		3204	Справа
2	0+061	2+532		81\162		2471	Слева

Инв. N подлин. Подпись и дата. Взам инв. N

Изм.	Кол.уч.	Лист	N док.	Подп.	Дата
------	---------	------	--------	-------	------

049-ОДД
Ул. Ленина

Ведомость наличия остановок общественного транспорта

№ п/п	Адрес, км+м	Расположение	Наличие посадочных площадок, заездных карманов, павильонов		Наличие переходно-скоростных полос	Длина по нормативу		Фактическая длина	
			Обустроено	Отсутствует		Разгон	Торможение	Разгон	Торможение
1	2	3	4	5	6	7	8	9	10
1	0+270	слева	посад.пл.,заезд карман, павильон	-	нет	-	-	-	-
2	0+312	справа	посад.пл.,заезд карман, павильон	-	нет	-	-	-	-
3	0+890	слева	посад.пл.,заезд карман, павильон	-	нет	-	-	-	-
4	0+905	справа	посад.пл.,заезд карман, павильон	-	нет	-	-	-	-
5	1+454	слева	посад.пл.,заезд карман, павильон	-	нет	-	-	-	-
6	1+542	справа	посад.пл.,заезд карман, павильон	-	нет	-	-	-	-
7	1+936	слева	посад.пл.,заезд карман, павильон	-	нет	-	-	-	-
8	1+943	справа	посад.пл.,заезд карман, павильон	-	нет	-	-	-	-
9	2+393	слева	посад.пл.,заезд карман, павильон	-	нет	-	-	-	-
10	2+463	справа	посад.пл.,заезд карман, павильон	-	нет	-	-	-	-
11	2+722	слева	посад.пл., павильон	заезд карман	нет	-	-	-	-
12	2+728	справа	посад.пл.,заезд карман, павильон	-	нет	-	-	-	-
13	3+175	слева	посад.пл., павильон	заезд карман	нет	-	-	-	-
14	3+216	справа	посад.пл., павильон	заезд карман	нет	-	-	-	-

Инв. N подлин. Подпись и дата
Взам инв. N

Изм.	Кол.уч.	Лист	N док.	Подп.	Дата
------	---------	------	--------	-------	------

049-ОДД
Ул. Ленина

Ведомость наличия светофорных объектов

№ п/п	Адрес	Объект	Количество светофоров на объекте, шт.			Год установки	Расположение
			транспортных	пешеходных	дополн. секции		
1	2	3	4	5	6	7	8
1	0+038	перекресток	7	6	2	-	Лист 1
2	0+558	перекресток	9	6	-	-	Лист 2
3	0+983	перекресток	9	-	-	-	Лист 3
4	1+285	перекресток	8	8	-	-	Лист 4
5	1+494	перекресток	12	-	-	-	Лист 5
6	1+936	перегон	6	2	-	-	Лист 6
7	2+180	перекресток	6	6	-	-	Лист 7
8	2+446	перекресток	9	-	-	-	Лист 8
9	2+797	перекресток	6	5	-	-	Лист 9
10	3+264	перекресток	9	1	-	-	Лист 10

Инв. N подлин. Подпись и дата Взам инв. N

Изм.	Кол.уч.	Лист	N док	Подп.	Дата
------	---------	------	-------	-------	------

049-ОДД
Ул. Ленина

Ведомость размещения пешеходных дорожек (тротуаров)

№ п/п	Начало участка, км+м	Конец участка, км+м	Расположение	Объект установки	Протяженность,м	
					Проектируемые в соответствии с нормативными документами,м	Фактически установленные, м
1	2	3	4	5	6	7
Итого					0	5713
1	0+000	0+033	Слева			33
2	0+000	0+039	Справа			39
3	0+043	0+159	Слева			116
4	0+046	0+143	Справа			97
5	0+147	0+387	Справа			240
6	0+165	0+354	Слева			189
7	0+358	0+396	Слева			38
8	0+392	0+530	Справа			138
9	0+415	0+473	Слева			58
10	0+479	0+556	Слева			77
11	0+551	0+573	Справа			22
12	0+565	0+620	Слева			55
13	0+586	0+652	Справа			66
14	0+626	0+673	Слева			47
15	0+660	0+692	Справа			32
16	0+679	0+847	Слева			168
17	0+696	0+760	Справа			64
18	0+762	0+861	Справа			99
19	0+853	0+940	Слева			87
20	0+865	0+928	Справа			63
21	0+932	0+980	Справа			48
22	0+947	1+058	Слева			111
23	0+986	1+022	Справа			36
24	1+024	1+164	Справа			140
25	1+064	1+136	Слева			72
26	1+138	1+186	Слева			48
27	1+168	1+281	Справа			113
28	1+190	1+256	Слева			66
29	1+260	1+281	Слева			21
30	1+290	1+359	Справа			69
31	1+293	1+331	Слева			38
32	1+335	1+366	Слева			31
33	1+363	1+490	Справа			127
34	1+372	1+412	Слева			40
35	1+416	1+488	Слева			72
36	1+498	1+528	Справа			30
37	1+499	1+730	Слева			231
38	1+534	1+597	Справа			63
39	1+601	1+622	Справа			21
40	1+626	1+684	Справа			58

Взам инв. N

Подпись и дата

Инв. N подлин.

Изм.	Кол.уч.	Лист	N док.	Подп.	Дата
------	---------	------	--------	-------	------

049-ОДД
Ул. Ленина

Ведомость размещения пешеходных дорожек (тротуаров)

№ п/п	Начало участка, км+м	Конец участка, км+м	Расположение	Объект установки	Протяженность, м	
					Проектируемые в соответствии с нормативными документами, м	Фактически установленные, м
1	2	3	4	5	6	7
41	1+695	1+734	Справа			39
42	1+736	1+873	Слева			137
43	1+738	1+776	Справа			38
44	1+780	1+816	Справа			36
45	1+826	1+926	Справа			100
46	1+879	1+966	Слева			87
47	1+930	2+006	Справа			76
48	1+970	2+026	Слева			56
49	2+010	2+078	Справа			68
50	2+030	2+045	Слева			15
51	2+082	2+160	Справа			78
52	2+088	2+169	Слева			81
53	2+168	2+210	Справа			42
54	2+192	2+297	Слева			105
55	2+218	2+306	Справа			88
56	2+302	2+422	Слева			120
57	2+312	2+340	Справа			28
58	2+346	2+442	Справа			96
59	2+428	2+438	Слева			10
60	2+450	2+612	Слева			162
61	2+450	2+587	Справа			137
62	2+590	2+651	Справа			61
63	2+655	2+794	Справа			139
64	2+732	2+840	Слева			108
65	2+800	2+852	Справа			52
66	2+846	2+870	Слева			24
67	2+854	3+030	Справа			176
68	2+872	2+940	Слева			68
69	3+010	3+098	Слева			88
70	3+102	3+249	Слева			147
71	3+172	3+260	Справа			88

Взам инв. N

Подпись и дата

Инв. N подлин.

Изм.	Кол.уч.	Лист	N док	Подп.	Дата
------	---------	------	-------	-------	------

049-ОДД
Ул. Ленина

Лист
30

Ведомость размещения пешеходных ограждений

№ п/п	Начало участка, км+м	Конец участка, км+м	Протяженность, м		Дата установки, г	Расположение	Тип	Высота, м	Материал	Зона расположения
			Проектируемые в соответствии с нормативными документами, м	Фактически установленные, м						
1	2	3	4	5	6	7	8	9	10	11
Итого			101	2556						
1	0+000	0+022		22		Слева				
2	0+026	0+033		7		Слева				
3	0+027	0+039		12		Справа				
4	0+047	0+159		112		Слева				
5	0+047	0+143		96		Справа				
6	0+147	0+200		53		Справа				
7	0+165	0+200		35		Слева				
8	0+204	0+243		39		Слева				
9	0+204	0+291		87		Справа				
10	0+295	0+354		59		Слева				
11	0+342	0+387		45		Справа				
12	0+358	0+394		36		Слева				
13	0+396	0+438		42		Справа				
14	0+417	0+453		36		Слева				
15	0+443	0+508		65		Справа				
16	0+456	0+473		17		Слева				
17	0+479	0+508		29		Слева				
18	0+512	0+547		35		Слева				
19	0+512	0+526		14		Справа				
20	0+554	0+567		13		Справа				
21	0+567	0+620		53		Слева				
22	0+932	0+968		36		Справа				
23	0+947	0+968		21		Слева				
24	0+972	0+994		22		Слева				
25	0+972	0+978		6		Справа				
26	0+987	0+993		6		Справа				
27	0+996	1+021		25		Справа				
28	0+997	1+052		55		Слева				
29	1+168	1+265		97		Справа				
30	1+215	1+256		41		Слева				
31	1+260	1+266		6		Слева				
32	1+269	1+279		10		Слева				
33	1+270	1+280		10		Справа				
34	1+291	1+309		18		Справа				
35	1+294	1+309		15		Слева				
36	1+313	1+331		18		Слева				
37	1+313	1+359		46		Справа				
38	1+363	1+480		117		Справа				
39	1+483	1+489		6		Справа				
40	1+498	1+505		7		Справа				

Взам инв. N

Подпись и дата

Инв. N подлин.

Изм.	Кол.уч.	Лист	N док	Подп.	Дата
------	---------	------	-------	-------	------

049-ОДД
Ул. Ленина

Ведомость размещения пешеходных ограждений

№ п/п	Начало участка, км+м	Конец участка, км+м	Протяженность, м		Дата установки, г	Расположение	Тип	Высота, м	Материал	Зона расположения
			Проектируемые в соответствии с нормативными документами, м	Фактически установленные, м						
1	2	3	4	5	6	7	8	9	10	11
Итого			101	2556						
41	1+499	1+505		6		Слева				
42	1+507	1+528		21		Справа				
43	1+508	1+559		51		Слева				
44	1+534	1+545		11		Справа				
45	1+695	1+718		23		Справа				
46	1+709	1+718		9		Слева				
47	1+721	1+734		13		Справа				
48	1+780	1+814		34		Справа				
49	1+827	1+880		53		Справа				
50	1+879	1+890		11		Слева				
51	1+910	1+924		14		Справа				
52	1+929	1+938		9		Справа				
53	1+941	1+965		24		Слева				
54	1+971	2+025		54		Слева				
55	2+030	2+083		53		Слева				
56	2+068	2+078		10		Справа				
57	2+083	2+095		12		Справа				
58	2+089	2+110		21		Слева				
59	2+116	2+143		27		Справа				
60	2+121	2+142		21		Слева				
61	2+147	2+167		20		Слева				
62	2+147	2+159		12		Справа				
63	2+168	2+200		32		Справа				
64	2+193	2+200		7		Слева				
65	2+203	2+237		34		Слева				
66	2+203	2+210		7		Справа				
67	2+218	2+306		88		Справа				
68	2+283	2+297		14		Слева				
69	2+302	2+353		51		Слева				
70	2+315	2+340		25		Справа				
71	2+346	2+432		86		Справа				
72	2+398	2+421		23		Слева				
73	2+427	2+432		5		Слева				
74	2+443	2+457		14		Слева				
75	2+462	2+518		56		Слева				
76	2+754	2+784		30		Справа				
77	2+755	2+785		30		Слева				

Взам инв. N

Подпись и дата

Инв. N подлин.

Изм.	Кол.уч.	Лист	N док	Подп.	Дата
------	---------	------	-------	-------	------

049-ОДД
Ул. Ленина

Ведомость размещения пешеходных ограждений

№ п/п	Начало участка, км+м	Конец участка, км+м	Протяженность, м		Дата установки, г	Расположение	Тип	Высота, м	Материал	Зона расположения
			Проектируемые в соответствии с нормативными документами, м	Фактически установленные, м						
1	2	3	4	5	6	7	8	9	10	11
Итого			101	2556						
78	2+787	2+793		6		Справа				
79	2+788	2+809		21		Слева				
80	2+802	2+809		7		Справа				
81	2+812	2+828		16		Справа				
82	2+814	2+840		26		Слева				
83	3+196	3+246	50			Слева				
84	3+217	3+250	33			Справа				
85	3+250	3+259	9			Слева				
86	3+250	3+259	9			Справа				

Инв. N подлин. Подпись и дата. Взам инв. N

Изм.	Кол.уч.	Лист	N док.	Подп.	Дата

049-ОДД
Ул. Ленина