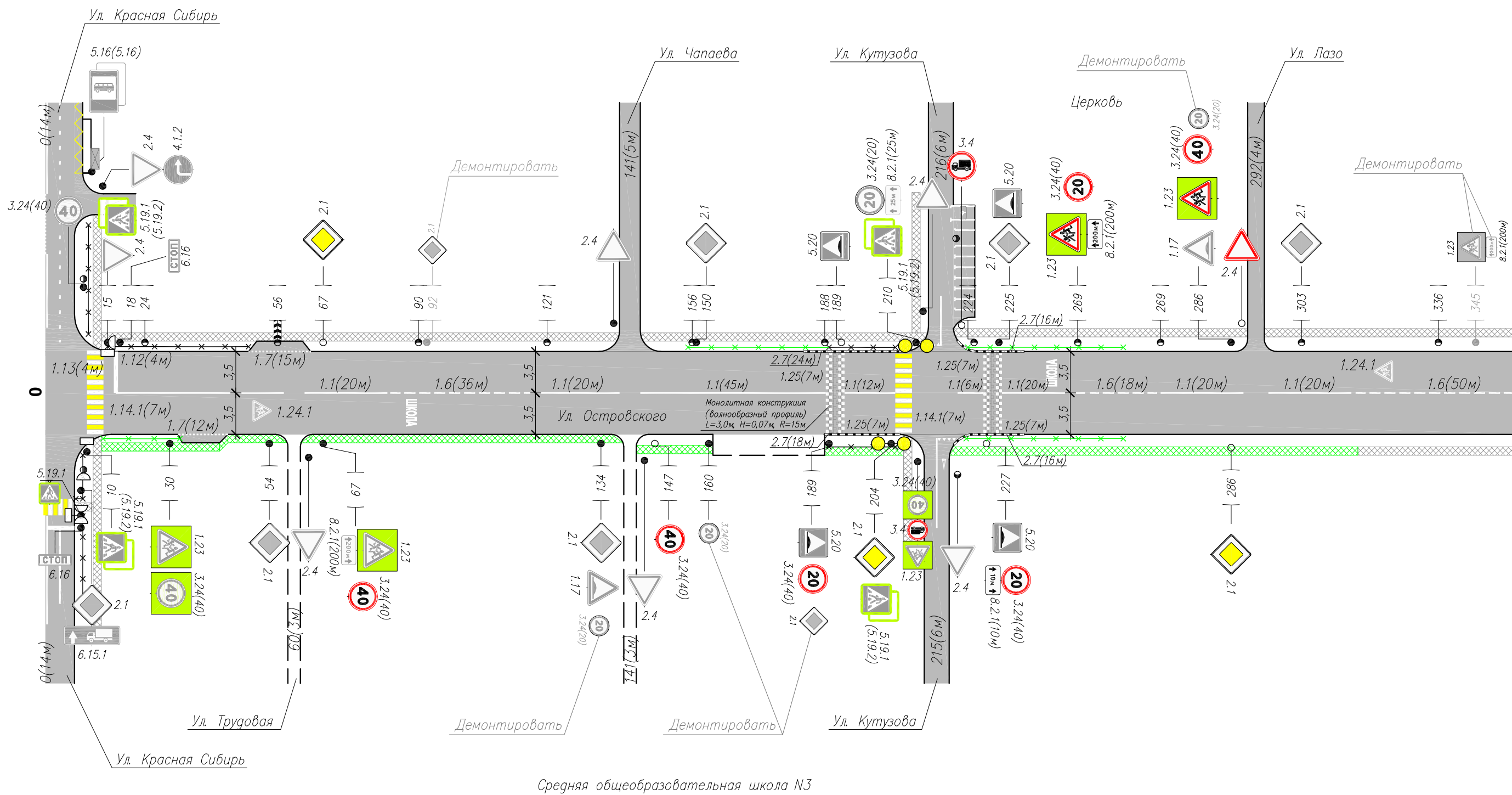


Тротуары слева	12	138	144	213	219	290	294
Дорожные ограждения и направл. уст-ва слева	ПО 15-49			ПО 155-189	ПО 189-205	ПО 223-260	
Дорожные ограждения и направл. уст-ва по осевой							
Горизонтальная дорожная разметка слева	2-я от осевой						
	1-я от осевой	1.7(15м)	49-64				
Элементы дороги в плане							
Элементы дороги в продольном профиле	0						00



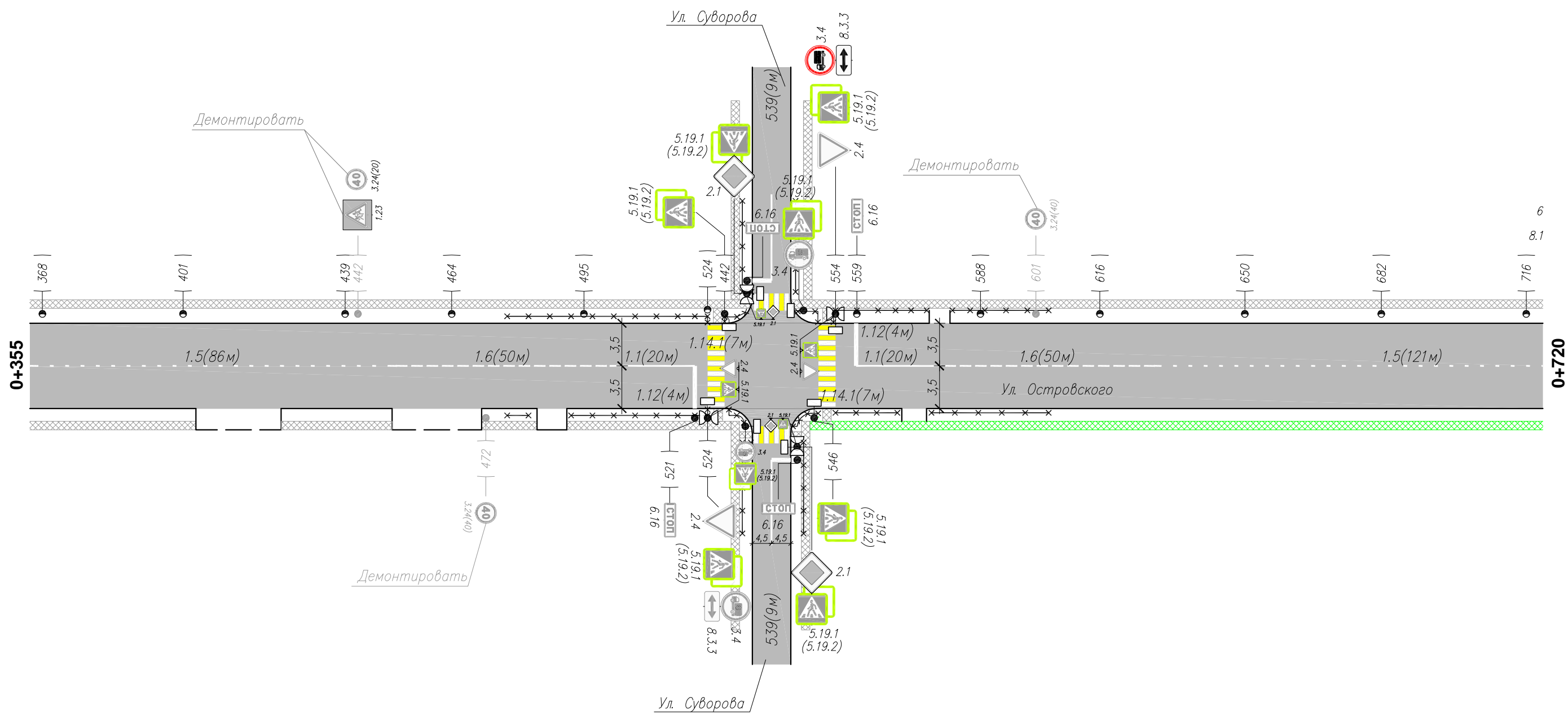
Горизонтальная дорожная разметка справа	Осевая линия	1.1(41м)	1.1(20м)	1.6(36м)	1.1(20м)	1.1(45м)	1.1(12м)	1.1(6м)	1.1(20м)	1.6(18м)	1.1(20м)	1.1(20м)	1.6(50м)
	1-я от осевой	17-58	62-82	82-118	118-138	144-188	193-205	220-226	231-251	251-269	269-289	295-315	315-365
	2-я от осевой	32-44											
Дорожные ограждения и направл. уст-ва справа	ПО 14-32						ПО 189-205		ПО 222-260				
Тротуары справа	14	59	62	140	142	161	188	207	218			317	317

Инв. N подлин. / Подпись и дата / Взам инв. N

Изм.	Кол.уч.	Лист N	док	Погн.	Дата

049-ОДД
Ул. Островского

Тротуары слева										
Дорожные ограждения и направл. уст-ва слева			ПО 477-524	ПО 528-533		ПО 554-604				
Дорожные ограждения и направл. уст-ва по осевой										
Горизонтальная дорожная разметка слева	2-я от осевой									
	1-я от осевой									
Элементы дороги в плане										
Элементы дороги в продольном профиле	0/00									



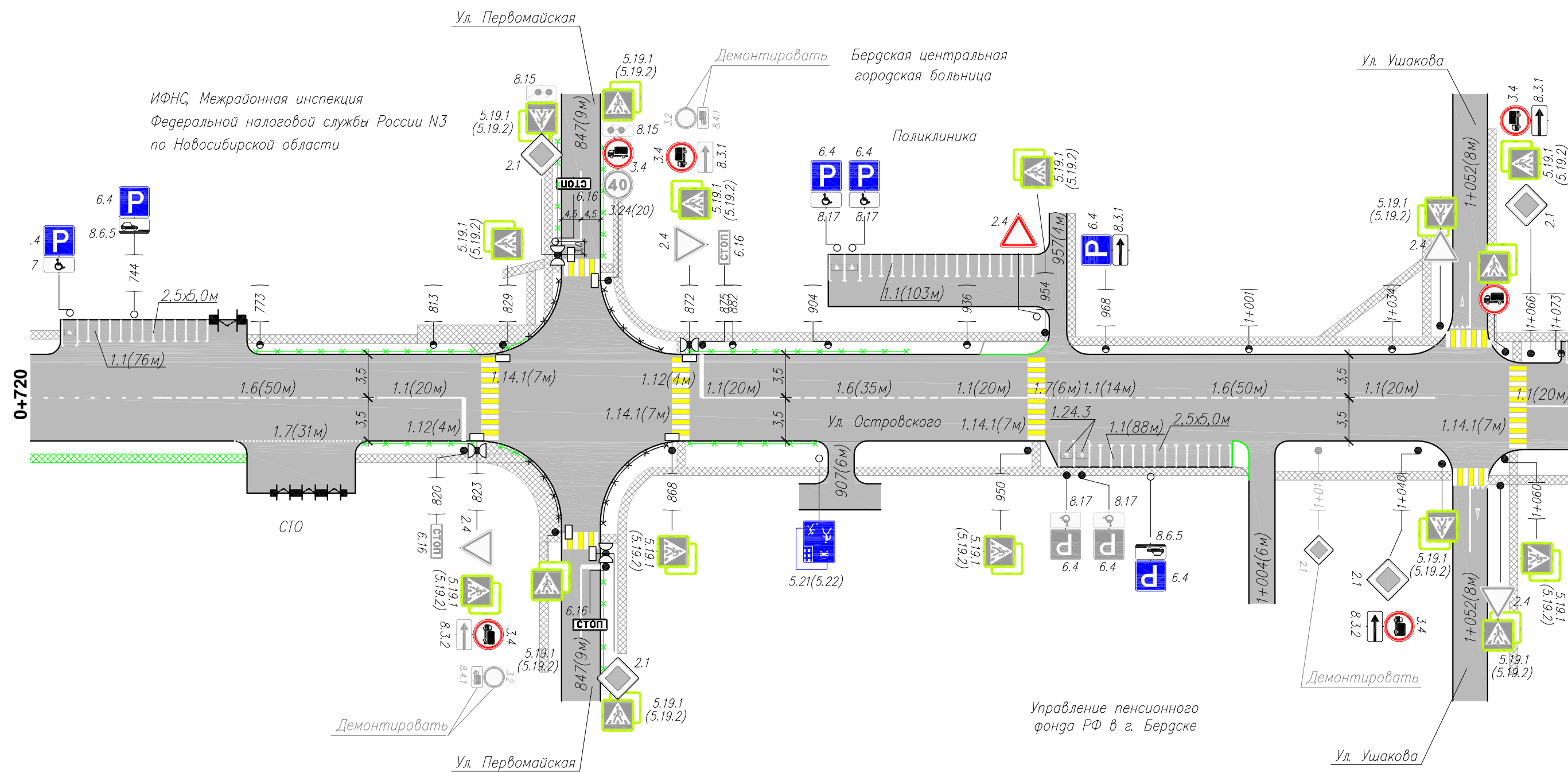
Горизонтальная дорожная разметка справа	Осевая линия	1.5(86м) 365-451	1.6(50м) 451-501	1.1(20м) 501-521	1.1(20м) 559-579	1.6(50м) 579-629	1.5(121м) 629-750			
	1-я от осевой									
	2-я от осевой									
Дорожные ограждения и направл. уст-ва справа		ПО 477-482	ПО 492-524		ПО 554-568	ПО 576-604				
Тротуары справа		404	424	450	471	484	491	534	544	

Инв. N подлин. | Подпись и дата | Взам инв. N

Изм.	Кол.уч.	Лист	N док.	Подп.	Дата
------	---------	------	--------	-------	------

049-ОДД
Ул. Островского

Тротуары слева	727	770	842	852	955	959	1048	1056
Дорожные ограждения и направл. уст-ва слева	ПО 772-822		ПО 872-922					
Дорожные ограждения и направл. уст-ва по осевой								
Горизонтальная дорожная разметка слева	2-я от осевой							
	1-я от осевой							
Элементы дороги в плане								
Элементы дороги в продольном профиле	0							



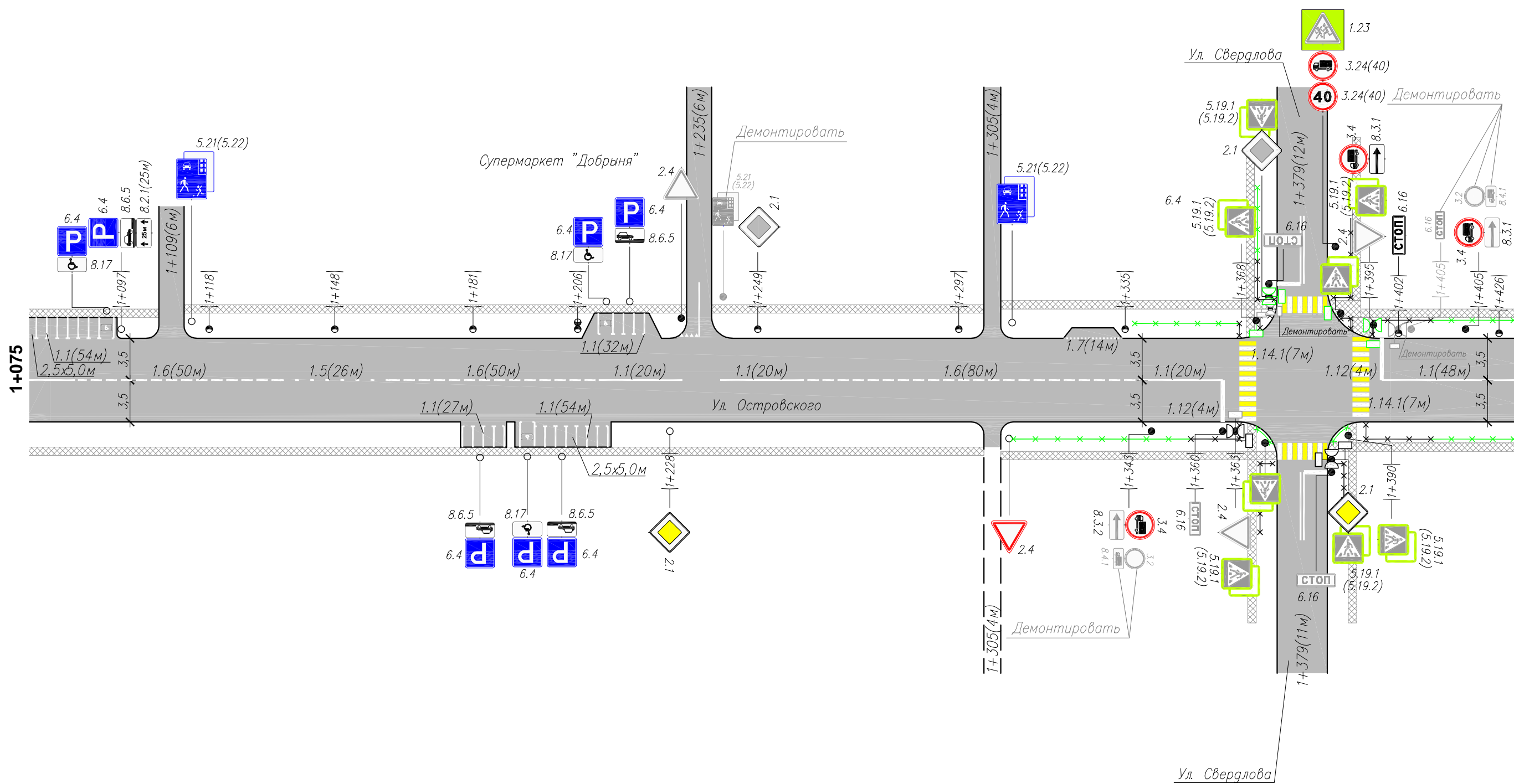
Горизонтальная дорожная разметка справа	Осевая линия	1.6(50м) 750-800	1.1(20м) 800-820	1.1(20м) 875-895	1.6(35м) 895-930	1.1(20м) 930-950	1.7(6м) 954-960	1.1(14м) 960-974	1.6(50м) 974-1024	1.1(20м) 1024-1044	1.1(20м) 1065-1085	
	1-я от осевой	1.7(31м) 767-798										
	2-я от осевой											
Дорожные ограждения и направл. уст-ва справа	ПО 797-822		ПО 872-901									
Тротуары справа	770	795	842	852	904	910	1001	1007	1048	1056		

Инв. N подлин. / Подпись и дата / Взам инв. N

Изм.	Кол.уч.	Лист N	док	Подп.	Дата

049-ОДД
Ул. Островского

Тротуары слева	1106	1112	1232	1238	1303	1307	1373	1385	
Дорожные ограждения и направл. уст-ва слева							ПО 1339-1364	ПО 1394-1410	ПО 1410-1444
Дорожные ограждения и направл. уст-ва по осевой									
Горизонтальная дорожная разметка слева							1-я от осевой 1.7(14м) 1322-1336		
Элементы дороги в плане									
Элементы дороги в продольном профиле									



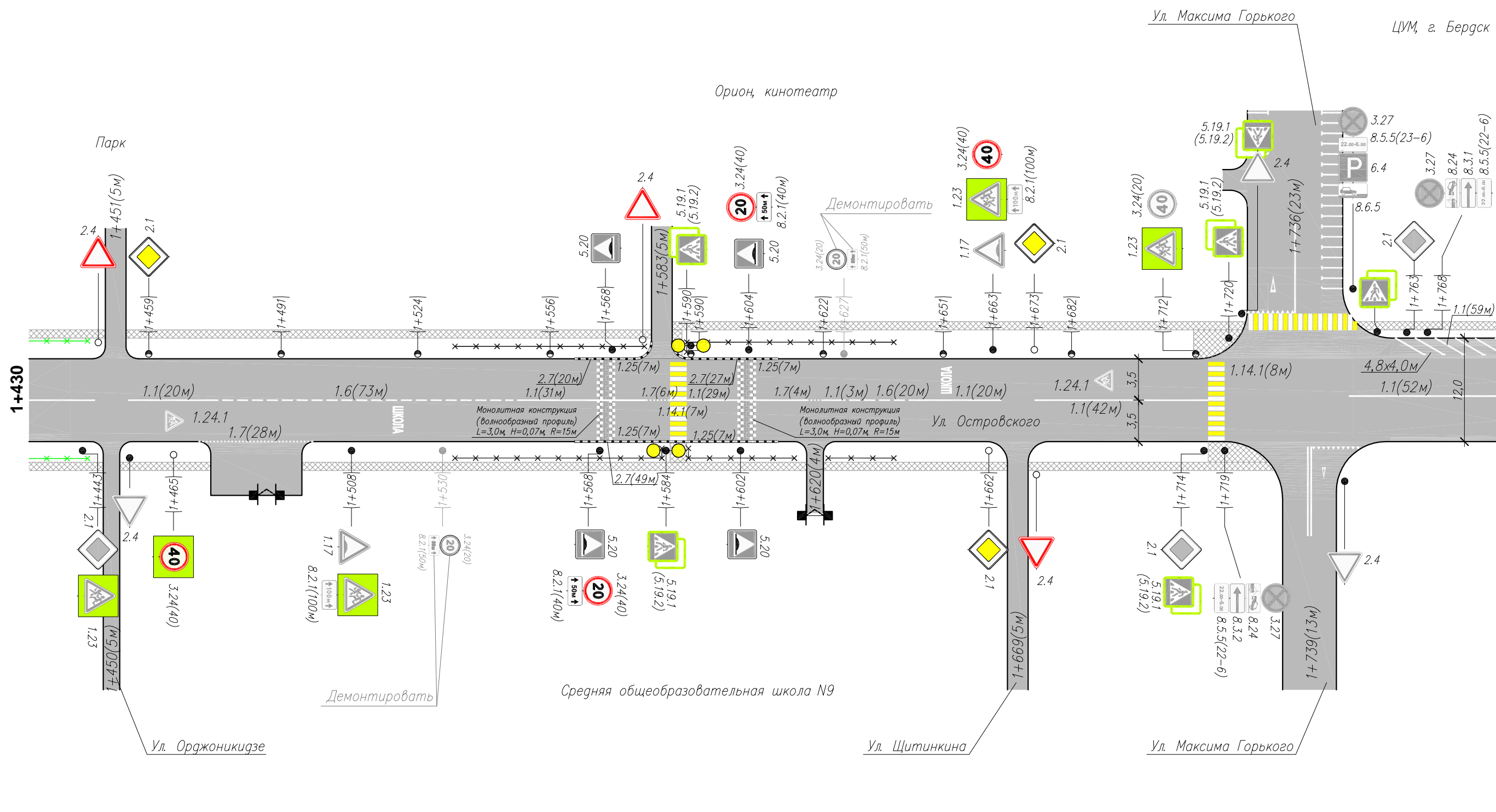
Горизонтальная дорожная разметка справа	Осевая линия	1.6(50м) 1085-1135	1.5(26м) 1135-1161	1.6(50м) 1161-1211	1.1(20м) 1211-1231	1.1(20м) 1240-1260	1.6(80м) 1260-1340	1.1(20м) 1340-1360	1.1(48м) 1398-1446	
	1-я от осевой									
	2-я от осевой									
Дорожные ограждения и направл. уст-ва справа							ПО 1310-1352	ПО 1352-1363	ПО 1394-1410	ПО 1410-1444
Тротуары справа	1303	1307	1373	1385						

Инв. N подлин. Подпись и дата. Взам инв. N

Изм.	Кол.уч.	Лист	N док.	Подп.	Дата

049-ОДД
Ул. Островского

Тротуары слева	1448	1454	1580	1586	1724	1750
Дорожные ограждения и направл. уст-ва слева	ПО 1533-1579		ПО 1589-1639			
Дорожные ограждения и направл. уст-ва по осевой						
Горизонтальная дорожная разметка слева	2-я от осевой					
	1-я от осевой					
Элементы дороги в плане						
Элементы дороги в продольном профиле	0/00					



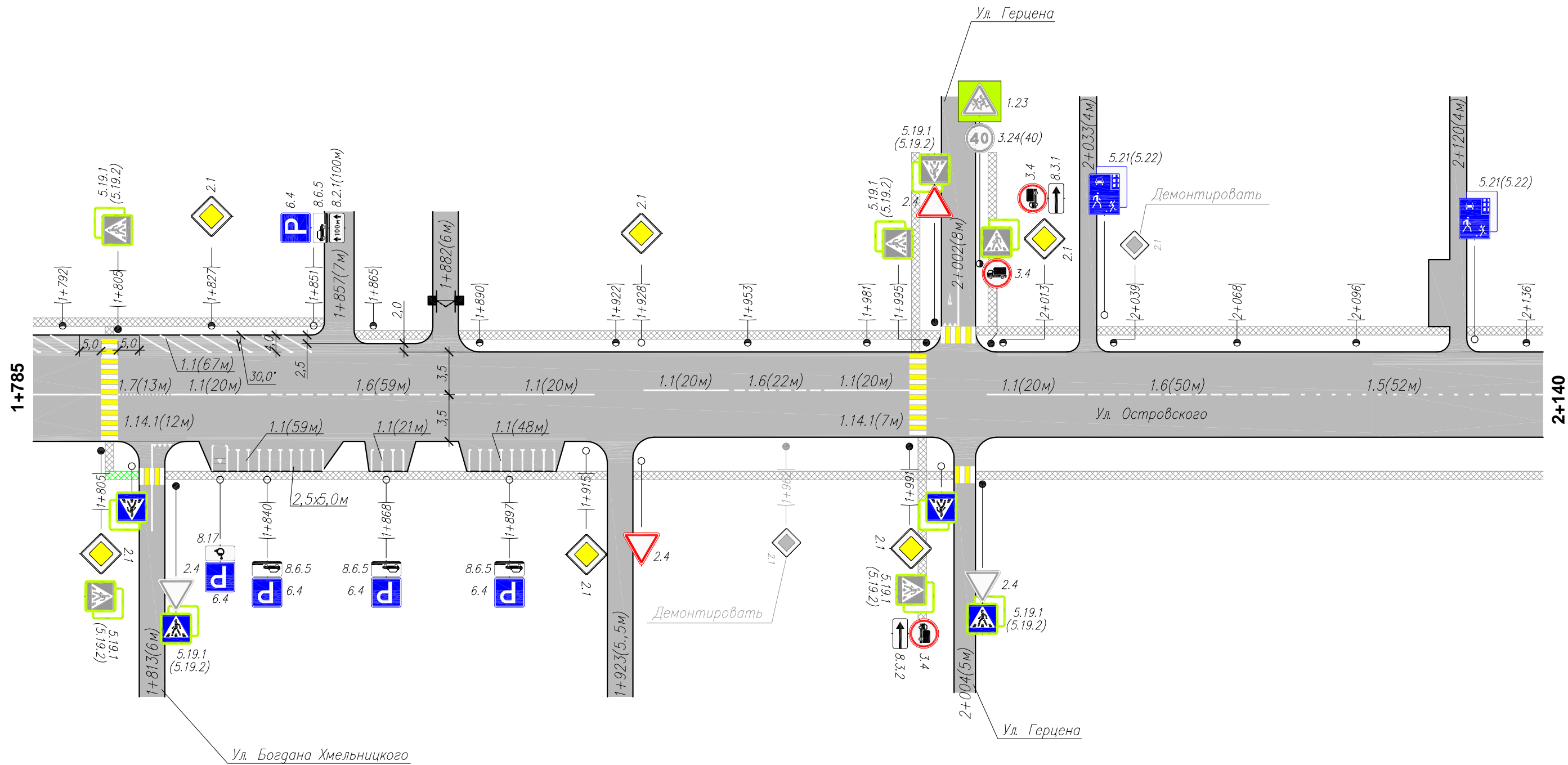
Горизонтальная дорожная разметка справа	Осевая линия	1.1(20м)	1.6(73м)	1.1(31м)	1.7(6м)	1.1(29м)	1.7(4м)	1.6(20м)	1.1(20м)	1.1(42м)	1.1(52м)
	1-я от осевой	1454-1474	1474-1547	1548-1579	1579-1585	1589-1618	1618-1622	1625-1645	1645-1665	1673-1715	1749-1801
	2-я от осевой	1.7(28м) 1471-1499									
Дорожные ограждения и направл. уст-ва справа	ПО 1533-1583		ПО 1589-1615		ПО 1623-1639						
Тротуары справа	1448	1452	1474	1496	1618	1622	1666	1672	1733		

Инв. N подлин. / Подпись и дата / Взам инв. N

Изм.	Кол.уч.	Лист N	док	Подп.	Дата

049-ОДД
Ул. Островского

Тротуары слева	1854	1861	1879	1885	1998	2006	2031	2035	2118	2122
Дорожные ограждения и направл. уст-ва слева										
Дорожные ограждения и направл. уст-ва по осевой										
Горизонтальная дорожная разметка слева	2-я от осевой									
	1-я от осевой									
Элементы дороги в плане										
Элементы дороги в продольном профиле	0									



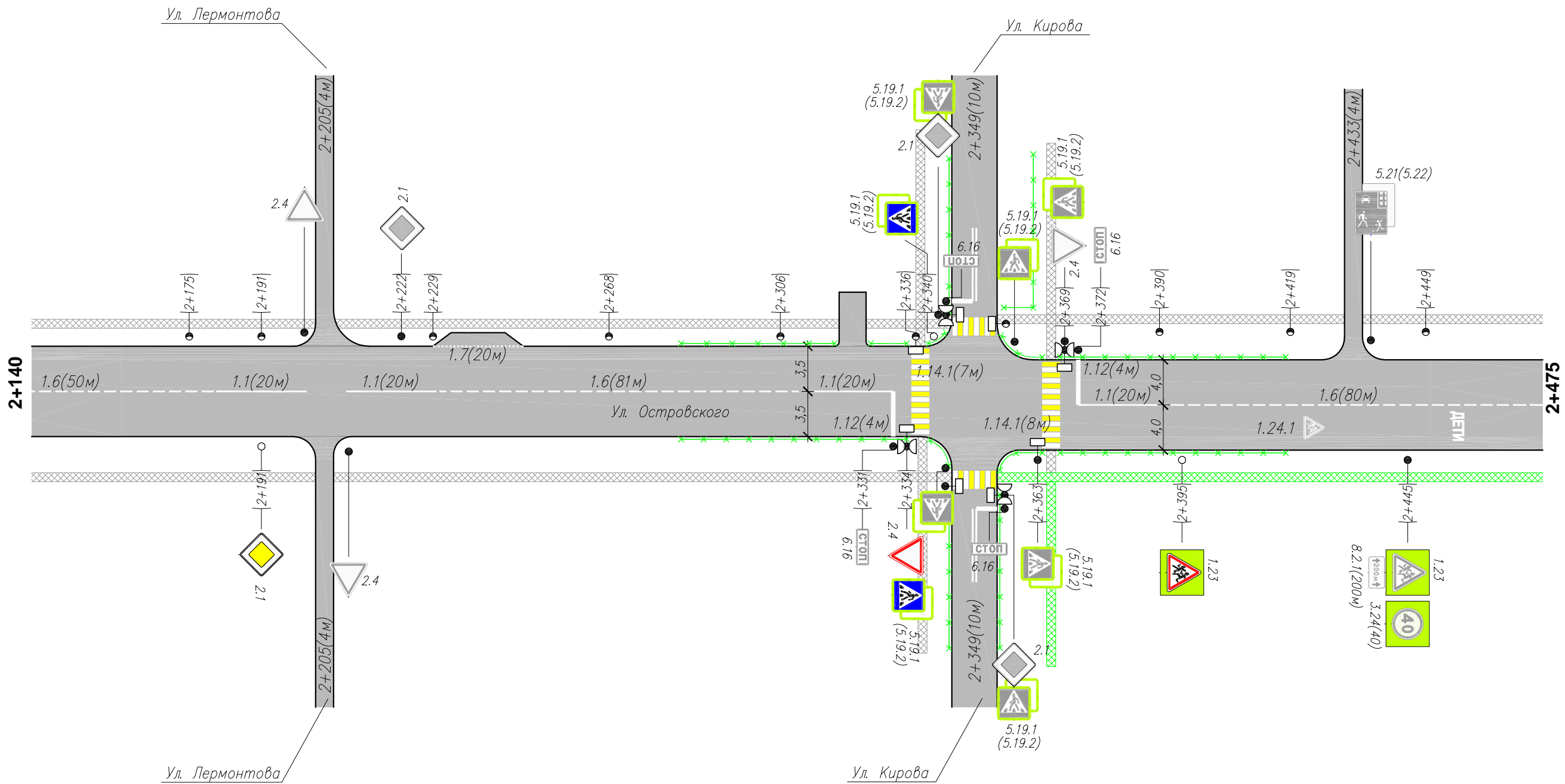
Инв. N подлин. / Подпись и дата / Взам инв. N

Горизонтальная дорожная разметка справа	Осевая линия	1.7(13м) 1805-1818	1.1(20м) 1818-1838	1.6(59м) 1838-1897	1.1(20м) 1897-1917	1.1(20м) 1929-1949	1.6(22м) 1949-1971	1.1(20м) 1971-1991	1.1(20м) 2009-2029	1.6(50м) 2029-2079	1.5(52м) 2079-2131
	1-я от осевой										
	2-я от осевой										
Дорожные ограждения и направл. уст-ва справа											
Тротуары справа	1807	1816	1879	1920	1926	2002	2007				

Изм.	Кол.уч.	Лист N	док	Подп.	Дата

049-ОДД
Ул. Островского

Тротуары слева								
Дорожные ограждения и направл. уст-ва слева		ПО 2284-2318	ПО 2326-2334	ПО 2355-2364	ПО 2368-2418			
Дорожные ограждения и направл. уст-ва по осевой								
Горизонтальная дорожная разметка слева	2-я от осевой							
	1-я от осевой	1.7(20м) 2229-2249						
Элементы дороги в плане								
Элементы дороги в продольном профиле	0/00							



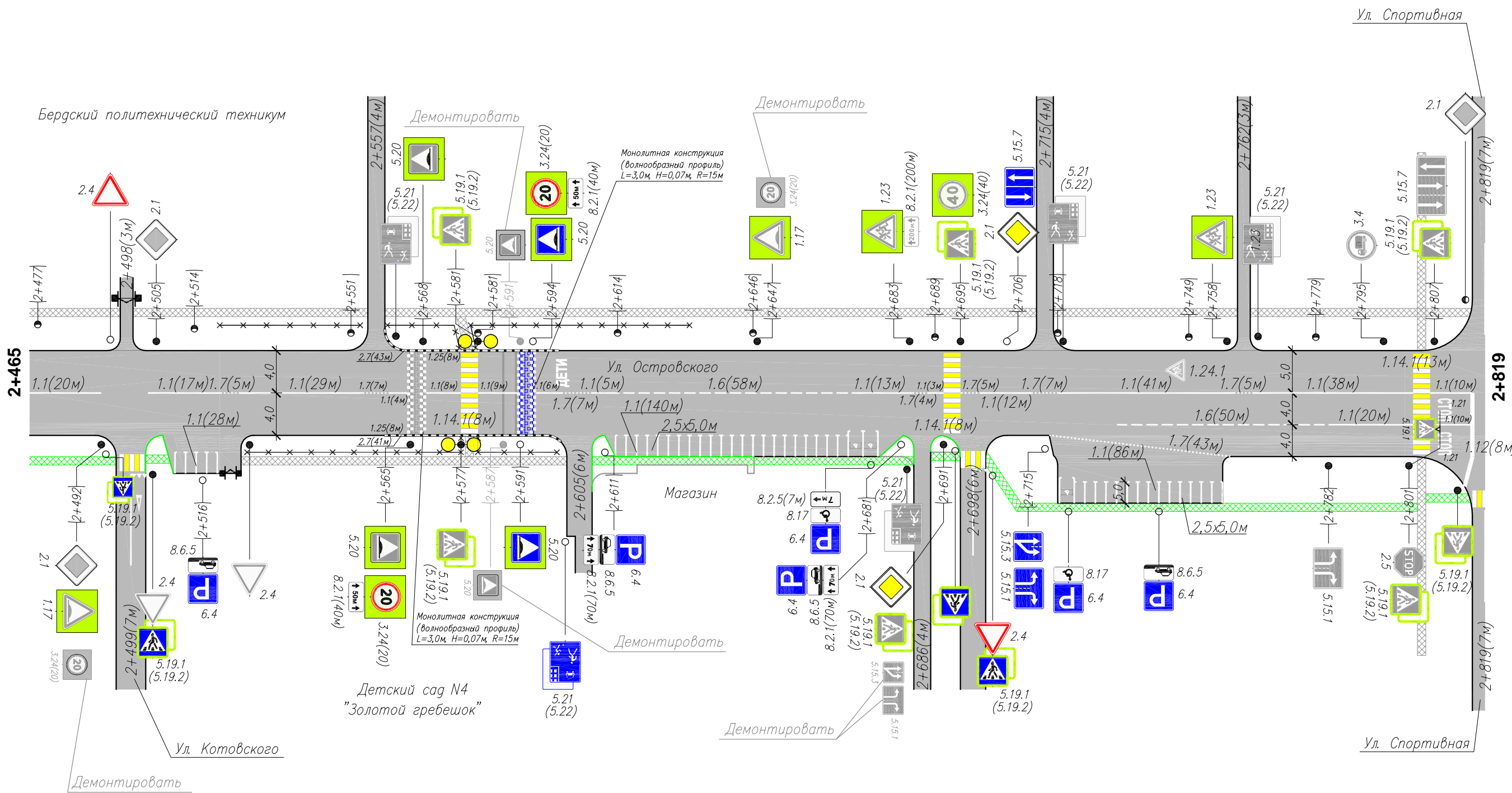
Горизонтальная дорожная разметка справа	Осевая линия	1.6(50м) 2131-2181	1.1(20м) 2181-2201	1.1(20м) 2210-2230	1.6(81м) 2230-2311	1.1(20м) 2311-2331	1.1(20м) 2372-2392	1.6(80м) 2392-2472
	1-я от осевой							
	2-я от осевой							
Дорожные ограждения и направл. уст-ва справа				ПО 2284-2334		ПО 2355-2364	ПО 2368-2418	
Тротуары справа		2203	2207		2344	2354		

Инв. N подлин. / Подпись и дата / Взам инв. N

Изм.	Кол.уч.	Лист	N док.	Подп.	Дата

049-ОДД
Ул. Островского

Тротуары слева	2497	2500	2555	2559	2713	2717	2760	2763	2816
Дорожные ограждения и направл. уст-ва слева	ПО 2520-2553		ПО 2560-2577		ПО 2579-2631				
Дорожные ограждения и направл. уст-ва по осевой									
Горизонтальная дорожная разметка слева	2-я от осевой		1-я от осевой						
Элементы дороги в плане									
Элементы дороги в продольном профиле	0/00								



Горизонтальная дорожная разметка справа	Осевая линия	1.1(20м)	1.1(17м)	1.7(5м)	1.1(29м)	1.7(7м)	1.1(4м)	1.1(8м)	1.1(9м)	1.1(6м)	1.1(13м)	1.1(3м)	1.7(5м)	1.7(7м)	1.1(41м)	1.24.1	1.7(5м)	1.1(38м)	1.1(10м)	
	1-я от осевой	2472-2492	2503-2520	2520-2525	2525-2554	2554-2560	2560-2564	2569-2577	2581-2590	2595-2601	2671-2684	2684-2688	2688-2691	2695-2700	2700-2712	2712-2718	2718-2760	2760-2764	2764-2802	2806-2816
	2-я от осевой																			
Дорожные ограждения и направл. уст-ва справа	ПО 2526-2577				ПО 2581-2600															
Тротуары справа	2495	2502	2508	2525	2602	2608	2664	2668	2701	2803										

Инв. N подлин. / Подпись и дата / Взам инв. N

Изм.	Кол.уч.	Лист N	док	Погн.	Дата

049-ОДД
Ул. Островского

Сводная ведомость объемов горизонтальной дорожной разметки

№ км	1.1	1.5	1.6	1.7	1.12	1.13	1.14.1	1.21	1.24.1	1.24.3	1.25	Площадь на км, м2
	п.м.	п.м.	п.м.	п.м.	п.м.	п.м.	м.п.	шт.	шт.	шт.	п.м.	
Ширина, м	0,1	0,1	0,1	0,1	0,4	0,6	4	1	1,6	1	1	
Коэф. Прив.	1	0,25	0,75	0,5	1	0,25	0,8	1,58	0,313	1,94	0,4	
1	441	207	339	64	20	4	49	0	2	3	28	261,32
2	826	26	354	65	8	0	55	0	2	3	28	310,27
3	589	52	369	103	16	0	44	2	2	3	16	256,61
Итого:	1856,00	285,00	1062,00	232,00	44,00	4,00	148,00	2,00	6,00	9,00	72,00	
линейные км	1,856	0,285	1,062	0,232	0,044	0,004	0,148	0,002	0,006	0,009	0,072	
приведенный км	1,856	0,071	0,797	0,116	0,044	0,001	0,118	0,003	0,002	0,017	0,029	Всего, м2:
Площадь, м2	185,60	7,13	79,65	11,60	17,60	0,60	473,60	3,16	3,00	17,46	28,80	828,20
Площадь желтой краски, м2	0,00	0,00	0,00	0,00	0,00	0,00	236,80	0,00	0,00	0,00	0,00	236,80
Площадь белой краски, м2	185,60	7,13	79,65	11,60	17,60	0,60	236,80	3,16	3,00	17,46	28,80	591,40

Сводная ведомость объемов вертикальной дорожной разметки

№ км	2.7	Площадь на км, м2
	п.м.	
Ширина, м	0,3	
Коэф. Прив.	1	
1	74,0	22,2
2	96,0	28,8
3	84,0	25,2
Итого:	254,00	
линейные км	0,254	
приведенный км	0,254	Всего, м2:
Площадь, м2	22,20	76,20
Площадь чёрной краски, м2	30,48	30,48
Площадь белой краски, м2	45,72	45,72

Взам инв. N

Подпись и дата

Инв. N подлин.

Изм.	Кол.уч.	Лист	N док	Подп.	Дата
------	---------	------	-------	-------	------

049-ОДД
Ул. Островского

Лист
9

Ведомость размещения дорожных знаков

№ п/п	Номер знака по ГОСТ Р 52290-2004	Наименование знака	Типоразмер знака	Площадь знаков, м2 (для знаков индивидуального проектирования)	Адрес (км + м)	Установлено/требуется установить	Количество	Месторасположение	
1	2	3	4	5	6	7	8	9	10
		ПРЕДУПРЕЖДАЮЩИЕ ЗНАКИ							
1	1.17	Искусственная неровность	2		0+134	установлен	1		справа
2			2		0+286	установлен	1	слева	
3			2		1+508	установлен	1		справа
4			2		1+663	установлен	1	слева	
5			2		2+492	установлен	1		справа
6			2		2+647	установлен	1	слева	
7	1.23	Дети	2		0+030	установлен	1		справа
8			2		0+067	установлен	1		справа
9			2		0+269	требуется	1	слева	
10			2		0+286	требуется	1	слева	
11			2		1+443	установлен	1		справа
12			2		1+508	установлен	1		справа
13			2		1+663	установлен	1	слева	
14			2		1+712	установлен	1	слева	
15			2		2+395	требуется	1		справа
16			2		2+445	установлен	1		справа
17			2		2+683	установлен	1	слева	
18			2		2+758	установлен	1	слева	
		Итого установлено					15		
		Итого требуется					3		
		Итого					18		
		ЗНАКИ ПРИОРИТЕТА							
19	2.1	Главная дорога	2		0+054	установлен	1		справа
20			2		0+067	требуется	1	слева	
21			2		0+134	установлен	1		справа
22			2		0+150	установлен	1	слева	
23			2		0+204	требуется	1		справа
24			2		0+225	установлен	1	слева	
25			2		0+286	требуется	1		справа
26			2		0+303	установлен	1	слева	
27			2		1+040	установлен	1		справа
28			2		1+066	установлен	1	слева	
29			2		1+228	требуется	1		справа
30			2		1+249	установлен	1	слева	
31			2		1+443	установлен	1		справа
32			2		1+459	требуется	1	слева	
33			2		1+662	требуется	1		справа
34			2		1+673	требуется	1	слева	
35			2		1+714	установлен	1		справа
36			2		1+763	установлен	1	слева	
37			2		1+805	требуется	1		справа
38			2		1+827	требуется	1	слева	
39			2		1+915	требуется	1		справа
40			2		1+928	требуется	1	слева	
41			2		1+991	требуется	1		справа
42			2		2+013	требуется	1	слева	
43			2		2+191	требуется	1		справа
44			2		2+222	установлен	1	слева	
45			2		2+492	установлен	1		справа

Взам инв. N

Подпись и дата

Инв. N подлин.

Изм.	Кол.уч.	Лист	N док	Подп.	Дата
------	---------	------	-------	-------	------

049-ОДД
Ул. Островского

Лист
10

Ведомость размещения дорожных знаков

№ п/п	Номер знака по ГОСТ Р 52290-2004	Наименование знака	Типоразмер знака	Площадь знаков, м2 (для знаков индивидуального проектирования)	Адрес (км + м)	Установлено/требуется установить	Количество	Месторасположение	
1	2	3	4	5	6	7	8	9	10
46			2		2+505	установлен	1	слева	
47			2		2+691	требуется	1		справа
48			2		2+706	требуется	1	слева	
49	2.4	Уступите дорогу	2		0+015	установлен	1	слева	
50			2		0+524	установлен	1		справа
51			2		0+554	установлен	1	слева	
52			2		0+823	установлен	1		справа
53			2		0+872	установлен	1	слева	
54			2		1+363	установлен	1		справа
55			2		1+395	установлен	1	слева	
56			2		2+334	требуется	1		справа
57			2		2+369	установлен	1	слева	
58			2		на примыкании	требуется	1	слева	
59			2		на примыкании	требуется	1	слева	
60			2		на примыкании	требуется	1	слева	
61			2		на примыкании	требуется	1	слева	
62			2		на примыкании	установлен	1		справа
63			2		на примыкании	установлен	1		справа
64			2		на примыкании	требуется	1		справа
65			2		на примыкании	требуется	1		справа
66	2.5	Движение без остановки запрещено	2		2+801	установлен	1		справа
		Итого установлено					25		
		Итого требуется					23		
		Итого					48		
		ЗАПРЕЩАЮЩИЕ ЗНАКИ							
67	3.24(20)	Ограничение максимальной скорости 20 км/ч	2		0+210	установлен	1	слева	
68			2		0+442	установлен	1	слева	
69			2		1+712	установлен	1	слева	
70			2		2+565	требуется	1		справа
71			2		2+594	требуется	1	слева	
72	3.24(40)	Ограничение максимальной скорости 40 км/ч	2		0+030	установлен	1		справа
73			2		0+067	требуется	1		справа
74			2		0+147	требуется	1		справа
75			2		0+189	требуется	1		справа
76			2		0+227	требуется	1		справа
77			2		0+269	требуется	1	слева	
78			2		0+286	требуется	1	слева	
79			2		1+465	требуется	1		справа
80			2		1+568	требуется	1		справа
81			2		1+604	требуется	1	слева	
82			2		1+663	требуется	1	слева	
83			2		2+445	установлен	1		справа
84			2		2+695	установлен	1	слева	
85	3.27	Остановка запрещена	2		1+719	установлен	1		справа
86			2		1+768	установлен	1	слева	
87	3.4	Движение грузовых автомобилей запрещено	2		0+524	установлен	1		справа
88			2		0+554	требуется	1	слева	
89			2		0+823	требуется	1		справа
90			2		0+872	требуется	1	слева	
91			2		1+040	требуется	1		справа

Взам инв. N

Подпись и дата

Инв. N подлин.

Изм.	Кол.уч.	Лист	N док	Погн.	Дата
------	---------	------	-------	-------	------

049-ОДД
Ул. Островского

Лист
11

Ведомость размещения дорожных знаков

№ п/п	Номер знака по ГОСТ Р 52290-2004	Наименование знака	Типоразмер знака	Площадь знаков, м2 (для знаков индивидуального проектирования)	Адрес (км + м)	Установлено/требуется установить	Количество	Месторасположение	
1	2	3	4	5	6	7	8	9	10
92			2		1+066	требуется	1	слева	
93			2		1+343	требуется	1		справа
94			2		1+395	требуется	1	слева	
95			2		1+405	требуется	1	слева	
96			2		1+991	требуется	1		справа
97			2		2+013	требуется	1	слева	
98			2		2+795	установлен	1	слева	
		Итого установлено					10		
		Итого требуется					22		
		Итого					32		
		ЗНАКИ ОСОБЫХ ПРЕДПИСАНИЙ							
99	5.15.1	Направление движения по полосам	2		2+715	требуется	1		справа
100			2		2+782	установлен	1		справа
101	5.15.3	Начало полосы	2		2+715	требуется	1		справа
102	5.15.7	Направление движения по полосам	2		2+706	требуется	1	слева	
103			2		2+807	установлен	1	слева	
104	5.19.1	Пешеходный переход	2		0+010	установлен	1		справа
105			2		0+015	установлен	1	слева	
106			2		0+204	установлен	1		справа
107			2		0+210	установлен	1	слева	
108			2		0+442	установлен	1	слева	
109			2		0+524	установлен	1		справа
110			2		0+546	установлен	1		справа
111			2		0+554	установлен	1	слева	
112			2		0+823	установлен	1		справа
113			2		0+829	установлен	1	слева	
114			2		0+868	установлен	1		справа
115			2		0+950	установлен	1		справа
116			2		1+060	установлен	1		справа
117			2		1+066	установлен	1	слева	
118			2		1+363	установлен	1		справа
119			2		1+368	установлен	1	слева	
120			2		1+390	установлен	1		справа
121			2		1+395	установлен	1	слева	
122			2		1+584	установлен	1		справа
123			2		1+590	установлен	1	слева	
124			2		1+714	установлен	1		справа
125			2		1+720	установлен	1	слева	
126			2		1+805	установлен	1	слева	
127			2		1+805	установлен	1		справа
128			2		1+991	установлен	1		справа
129			2		1+995	установлен	1	слева	
130			2		2+334	требуется	1		справа
131			2		2+340	требуется	1	слева	
132			2		2+363	установлен	1		справа
133			2		2+369	установлен	1	слева	
134			2		2+577	установлен	1		справа
135			2		2+581	установлен	1	слева	
136			2		2+691	установлен	1		справа

Взам инв. N

Подпись и дата

Инв. N подлин.

Изм.	Кол.уч.	Лист	N док	Погн.	Дата
------	---------	------	-------	-------	------

049-ОДД
Ул. Островского

Лист
12

Ведомость размещения дорожных знаков

№ п/п	Номер знака по ГОСТ Р 52290-2004	Наименование знака	Типоразмер знака	Площадь знаков, м2 (для знаков индивидуального проектирования)	Адрес (км + м)	Установлено/требуется установить	Количество	Месторасположение	
1	2	3	4	5	6	7	8	9	10
137			2		2+695	установлен	1	слева	
138			2		2+801	установлен	1		справа
139			2		2+807	установлен	1	слева	
140	5.19.2	Пешеходный переход	2		0+010	установлен	1		справа
141			2		0+015	установлен	1	слева	
142			2		0+204	установлен	1		справа
143			2		0+210	установлен	1	слева	
144			2		0+442	установлен	1	слева	
145			2		0+524	установлен	1		справа
146			2		0+546	установлен	1		справа
147			2		0+554	установлен	1	слева	
148			2		0+823	установлен	1		справа
149			2		0+829	установлен	1	слева	
150			2		0+868	установлен	1		справа
151			2		0+872	установлен	1	слева	
152			2		0+950	установлен	1		справа
153			2		1+060	установлен	1		справа
154			2		1+066	установлен	1	слева	
155			2		1+363	установлен	1		справа
156			2		1+368	установлен	1	слева	
157			2		1+390	установлен	1		справа
158			2		1+395	установлен	1	слева	
159			2		1+584	установлен	1		справа
160			2		1+590	установлен	1	слева	
161			2		1+714	установлен	1		справа
162			2		1+720	установлен	1	слева	
163			2		1+805	установлен	1	слева	
164			2		1+805	установлен	1		справа
165			2		1+991	установлен	1		справа
166			2		1+995	установлен	1	слева	
167			2		2+334	требуется	1		справа
168			2		2+340	требуется	1	слева	
169			2		2+363	установлен	1		справа
170			2		2+369	установлен	1	слева	
171			2		2+577	установлен	1		справа
172			2		2+581	установлен	1	слева	
173			2		2+691	установлен	1		справа
174			2		2+695	установлен	1	слева	
175			2		2+801	установлен	1		справа
176			2		2+807	установлен	1	слева	
177	5.20	Искусственная неровность	2		0+189	установлен	1	слева	
178			2		0+189	установлен	1		справа
179			2		0+225	установлен	1	слева	
180			2		0+227	установлен	1		справа
181			2		1+568	установлен	1	слева	
182			2		1+568	установлен	1		справа
183			2		1+602	установлен	1		справа
184			2		1+604	установлен	1	слева	
185			2		2+565	установлен	1		справа
186			2		2+568	установлен	1	слева	

Взам инв. N

Подпись и дата

Инв. N подлин.

Изм.	Кол.уч.	Лист	N док.	Погн.	Дата
------	---------	------	--------	-------	------

049-ОДД
Ул. Островского

Лист
13

Ведомость размещения дорожных знаков

№ п/п	Номер знака по ГОСТ Р 52290-2004	Наименование знака	Типоразмер знака	Площадь знаков, м2 (для знаков индивидуального проектирования)	Адрес (км + м)	Установлено/требуется установить	Количество	Месторасположение	
1	2	3	4	5	6	7	8	9	10
187			2		2+591	требуется	1		справа
188			2		2+594	требуется	1	слева	
189	5.21	Жилая зона	2		на примыкании	требуется	1	слева	
190			2		на примыкании	требуется	1	слева	
191			2		на примыкании	требуется	1	слева	
192			2		на примыкании	требуется	1	слева	
193			2		на примыкании	установлен	1	слева	
194			2		на примыкании	установлен	1	слева	
195			2		на примыкании	установлен	1	слева	
196			2		на примыкании	установлен	1	слева	
197			2		на примыкании	требуется	1		справа
198			2		на примыкании	требуется	1		справа
199	5.22	Конец жилой зоны	2		на примыкании	требуется	1	слева	
200			2		на примыкании	требуется	1	слева	
201			2		на примыкании	требуется	1	слева	
202			2		на примыкании	требуется	1	слева	
203			2		на примыкании	установлен	1	слева	
204			2		на примыкании	установлен	1	слева	
205			2		на примыкании	установлен	1	слева	
206			2		на примыкании	установлен	1	слева	
207			2		на примыкании	требуется	1		справа
208			2		на примыкании	требуется	1		справа
		Итого установлено					89		
		Итого требуется					21		
		Итого					110		
		ИНФОРМАЦИОННЫЕ ЗНАКИ							
209	6.16	Стоп-линия	2		0+018	установлен	1	слева	
210			2		0+521	установлен	1		справа
211			2		0+559	установлен	1	слева	
212			2		0+820	установлен	1		справа
213			2		0+875	установлен	1	слева	
214			2		1+360	установлен	1		справа
215			2		1+402	требуется	1	слева	
216			2		2+331	установлен	1		справа
217			2		2+372	установлен	1	слева	
218	6.4	Парковка	2		0+744	требуется	1	слева	
219			2		0+968	требуется	1	слева	
220			2		на примыкании	требуется	1	слева	
221			2		на примыкании	требуется	1	слева	
222			2		на примыкании	требуется	1	слева	
223			2		на примыкании	требуется	1		справа
224			2		на примыкании	требуется	1		справа
225			2		на примыкании	требуется	1		справа
226			2		1+097	требуется	1	слева	
227			2		1+840	требуется	1		справа
228			2		1+851	требуется	1	слева	
229			2		1+868	требуется	1		справа
230			2		1+897	требуется	1		справа
231			2		2+516	требуется	1		справа

Взам инв. N

Подпись и дата

Инв. N подлин.

Изм.	Кол.уч.	Лист	N док	Погн.	Дата
------	---------	------	-------	-------	------

049-ОДД
Ул. Островского

Лист
14

Ведомость размещения дорожных знаков

№ п/п	Номер знака по ГОСТ Р 52290-2004	Наименование знака	Типоразмер знака	Площадь знаков, м2 (для знаков индивидуального проектирования)	Адрес (км + м)	Установлено/требуется установить	Количество	Месторасположение	
1	2	3	4	5	6	7	8	9	10
232			2		2+611	требуется	1		справа
233			2		2+681	требуется	1		справа
234			2		на примыкании	требуется	1	слева	
235			2		на примыкании	требуется	1	слева	
236			2		на примыкании	требуется	1	слева	
237			2		на примыкании	установлен	1		справа
238			2		на примыкании	установлен	1		справа
239			2		на примыкании	требуется	1		справа
240			2		на примыкании	требуется	1		справа
241			2		на примыкании	требуется	1		справа
242			2		на примыкании	требуется	1		справа
243			2		на примыкании	требуется	1		справа
		Итого установлено					10		
		Итого требуется					25		
		Итого					35		
		ЗНАКИ ДОПОЛНИТЕЛЬНОЙ ИНФОРМАЦИИ (ТАБЛИЧКИ)							
244	8.17	Инвалиды	2		на примыкании	требуется	1	слева	
245			2		на примыкании	требуется	1	слева	
246			2		на примыкании	установлен	1		справа
247			2		на примыкании	установлен	1		справа
248			2		на примыкании	требуется	1		справа
249			2		на примыкании	требуется	1	слева	
250			2		на примыкании	требуется	1	слева	
251			2		на примыкании	требуется	1	слева	
252			2		на примыкании	требуется	1		справа
253			2		на примыкании	требуется	1		справа
254			2		на примыкании	требуется	1		справа
255	8.2.1(100м)	Зона действия	2		1+508	установлен	1		справа
256			2		1+663	установлен	1	слева	
257			2		1+851	требуется	1	слева	
258	8.2.1(10м)	Зона действия	2		0+227	требуется	1		справа
259	8.2.1(200м)	Зона действия	2		0+067	установлен	1		справа
260			2		0+345	установлен	1	слева	
261			2		2+445	установлен	1		справа
262			2		2+683	установлен	1	слева	
263	8.2.1(25м)	Зона действия	2		0+210	установлен	1	слева	
264			2		1+097	требуется	1	слева	
265	8.2.1(40м)	Зона действия	2		1+568	требуется	1		справа
266			2		1+604	требуется	1	слева	
267			2		2+565	требуется	1		справа
268			2		2+594	требуется	1	слева	
269	8.2.1(70м)	Зона действия	2		2+611	требуется	1		справа
270			2		2+681	требуется	1		справа
271	8.2.5	Зона действия	2		на примыкании	требуется	1		справа
272	8.24		2		1+719	установлен	1		справа
273			2		1+768	установлен	1	слева	
274	8.3.1	Направления действия	2		0+872	установлен	1	слева	
275			2		0+968	требуется	1	слева	
276			2		1+066	требуется	1	слева	

Взам инв. N

Погрн. N и дата

Инв. N подлин.

Изм.	Кол.уч.	Лист	N док	Погр.	Дата
------	---------	------	-------	-------	------

049-ОДД
Ул. Островского

Лист
15

Ведомость размещения дорожных знаков

№ п/п	Номер знака по ГОСТ Р 52290-2004	Наименование знака	Типоразмер знака	Площадь знаков, м2 (для знаков индивидуального проектирования)	Адрес (км + м)	Установлено/требуется установить	Количество	Месторасположение	
1	2	3	4	5	6	7	8	9	10
277			2		1+395	требуется	1	слева	
278			2		1+405	установлен	1	слева	
279			2		1+768	установлен	1	слева	
280			2		2+013	требуется	1	слева	
281	8.3.2	Направления действия	2		0+823	установлен	1		справа
282			2		1+040	требуется	1		справа
283			2		1+343	установлен	1		справа
284			2		1+719	установлен	1		справа
285			2		1+991	требуется	1		справа
286	8.3.3	Направления действия	2		0+524	установлен	1		справа
287			2		0+554	требуется	1	слева	
288	8.5.5(22-6)	Время действия	2		1+719	установлен	1		справа
289			2		1+768	установлен	1	слева	
290	8.6.5	Способ постановки транспортного средства на стоянку	2		0+744	требуется	1	слева	
291			2		1+097	требуется	1	слева	
292			2		1+840	требуется	1		справа
293			2		1+851	требуется	1	слева	
294			2		1+868	требуется	1		справа
295			2		1+897	требуется	1		справа
296			2		2+516	требуется	1		справа
297			2		2+611	требуется	1		справа
298			2		2+681	требуется	1		справа
299			2		на примыкании	требуется	1	слева	
300			2		на примыкании	требуется	1		справа
301			2		на примыкании	требуется	1		справа
302			2		на примыкании	требуется	1		справа
303			2		на примыкании	требуется	1		справа
		Итого установлено					20		
		Итого требуется					40		
		Итого					60		
		Итого установлено					169		
		Итого требуется					134		
		Итого					303		

Инв. N подлин. Подпись и дата. Взам инв. N

Изм.	Кол.уч.	Лист	N док.	Подп.	Дата
------	---------	------	--------	-------	------

049-ОДД
Ул. Островского

Ведомость размещения искусственного освещения

№ п/п	Начало участка, км+м	Конец участка, км+м	Объект установки	Количество опор \ светильников	Протяженность, м		Расположение
					Проектируемые в соответствии с нормативными документами, м	Фактически установленные, м	
1	2	3	4	5	6	7	8
Итого				80\80	0	2755	
1	0+024	2+779		80\80		2755	Слева

Инв. N подлин. Подпись и дата. Взам инв. N

Изм.	Кол.уч.	Лист	N док.	Подп.	Дата

049-ОДД
Ул. Островского

Ведомость размещения пешеходных дорожек (тротуаров)

№ п/п	Начало участка, км+м	Конец участка, км+м	Расположение	Объект установки	Протяженность, м	
					Проектируемые в соответствии с нормативными документами, м	Фактически установленные, м
1	2	3	4	5	6	7
Итого					826	4199
1	0+012	0+138	Слева			126
2	0+014	0+059	Справа		45	
3	0+062	0+140	Справа		78	
4	0+142	0+161	Справа		19	
5	0+144	0+213	Слева			69
6	0+188	0+207	Справа		19	
7	0+218	0+317	Справа		99	
8	0+219	0+290	Слева			71
9	0+294	0+534	Слева			240
10	0+317	0+404	Справа			87
11	0+424	0+450	Справа			26
12	0+471	0+484	Справа			13
13	0+491	0+534	Справа			43
14	0+544	0+727	Слева			183
15	0+544	0+770	Справа		226	
16	0+770	0+842	Слева			72
17	0+795	0+842	Справа			47
18	0+852	0+955	Слева			103
19	0+852	0+904	Справа			52
20	0+910	1+001	Справа			91
21	0+959	1+048	Слева			89
22	1+007	1+048	Справа			41
23	1+056	1+106	Слева			50
24	1+056	1+303	Справа			247
25	1+112	1+232	Слева			120
26	1+238	1+303	Слева			65
27	1+307	1+373	Слева			66
28	1+307	1+373	Справа			66
29	1+385	1+448	Слева			63
30	1+385	1+448	Справа			63
31	1+452	1+474	Справа			22
32	1+454	1+580	Слева			126
33	1+496	1+618	Справа			122
34	1+586	1+724	Слева			138
35	1+622	1+666	Справа			44
36	1+672	1+733	Справа			61
37	1+750	1+854	Слева			104
38	1+802	1+810	Справа		8	
39	1+816	1+920	Справа			104
40	1+861	1+879	Слева			18

Взам инв. N

Подпись и дата

Инв. N подлин.

Изм.	Кол.уч.	Лист	N док	Подп.	Дата
------	---------	------	-------	-------	------

049-ОДД
Ул. Островского

Ведомость размещения пешеходных дорожек (тротуаров)

№ п/п	Начало участка, км+м	Конец участка, км+м	Расположение	Объект установки	Протяженность, м	
					Проектируемые в соответствии с нормативными документами, м	Фактически установленные, м
1	2	3	4	5	6	7
Итого					826	4199
41	1+885	1+998	Слева			113
42	1+926	2+002	Справа			76
43	2+006	2+031	Слева			25
44	2+007	2+203	Справа			196
45	2+035	2+118	Слева			83
46	2+122	2+319	Слева			197
47	2+207	2+344	Справа			137
48	2+325	2+344	Слева			19
49	2+354	2+431	Слева			77
50	2+354	2+495	Справа		141	
51	2+435	2+497	Слева			62
52	2+500	2+555	Слева			55
53	2+502	2+508	Справа		6	
54	2+525	2+602	Справа			77
55	2+559	2+713	Слева			154
56	2+608	2+684	Справа		76	
57	2+688	2+695	Справа		7	
58	2+701	2+803	Справа		102	
59	2+717	2+760	Слева			43
60	2+763	2+816	Слева			53

Инв. N подлин. Подпись и дата. Взам инв. N

Изм.	Кол.уч.	Лист	N док.	Подп.	Дата
------	---------	------	--------	-------	------

049-ОДД
Ул. Островского

Ведомость размещения пешеходных ограждений

№ п/п	Начало участка, км+м	Конец участка, км+м	Протяженность, м		Дата установки, г	Расположение	Тип	Высота, м	Материал	Зона расположения
			Проектируемые в соответствии с нормативными документами, м	Фактически установленные, м						
1	2	3	4	5	6	7	8	9	10	11
Итого			626	650						
1	0+014	0+032	18			Справа				
2	0+015	0+049		34		Слева				
3	0+155	0+189	34			Слева				
4	0+189	0+205		16		Слева				
5	0+189	0+205		16		Справа				
6	0+222	0+260	38			Справа				
7	0+223	0+260	37			Слева				
8	0+477	0+524		47		Слева				
9	0+477	0+482		5		Справа				
10	0+492	0+524		32		Справа				
11	0+528	0+533		5		Слева				
12	0+554	0+604		50		Слева				
13	0+554	0+568		14		Справа				
14	0+576	0+604		28		Справа				
15	0+772	0+822	50			Слева				
16	0+797	0+822	25			Справа				
17	0+872	0+922	50			Слева				
18	0+872	0+901	29			Справа				
19	1+310	1+352	42			Справа				
20	1+339	1+364	25			Слева				
21	1+352	1+363		11		Справа				
22	1+394	1+410		16		Слева				
23	1+394	1+410		16		Справа				
24	1+410	1+444	34			Слева				
25	1+410	1+444	34			Справа				
26	1+533	1+579		46		Слева				
27	1+533	1+583		50		Справа				
28	1+589	1+639		50		Слева				
29	1+589	1+615		26		Справа				
30	1+623	1+639		16		Справа				
31	2+284	2+318	34			Слева				
32	2+284	2+334	50			Справа				
33	2+326	2+334	8			Слева				
34	2+355	2+364	9			Слева				
35	2+355	2+364	9			Справа				
36	2+368	2+418	50			Слева				
37	2+368	2+418	50			Справа				
38	2+520	2+553		33		Слева				
39	2+526	2+577		51		Справа				
40	2+560	2+577		17		Слева				
41	2+579	2+631		52		Слева				
42	2+581	2+600		19		Справа				

Взам инв. N

Подпись и дата

Инв. N подлин.

Изм.	Кол.уч.	Лист	N док.	Подп.	Дата
------	---------	------	--------	-------	------

049-ОДД
Ул. Островского

Лист
20

Ведомость размещения искусственных неровностей

№ п/п	Адрес, км+м	существующая/ проектируемая	монолитная/ сборно- разборная	габариты (длина, ширина, высота), м
1	2	2	2	2
1	0+189	существующая	монолитная	7х3х0,07
2	0+227	существующая	монолитная	7х3х0,07
3	1+568	существующая	монолитная	7х3х0,07
4	1+602	существующая	монолитная	7х3х0,07

Инв. N подлин. Подпись и дата Взам инв. N

Изм.	Кол.уч.	Лист	N док	Подп.	Дата
------	---------	------	-------	-------	------

049-ОДД
Ул. Островского