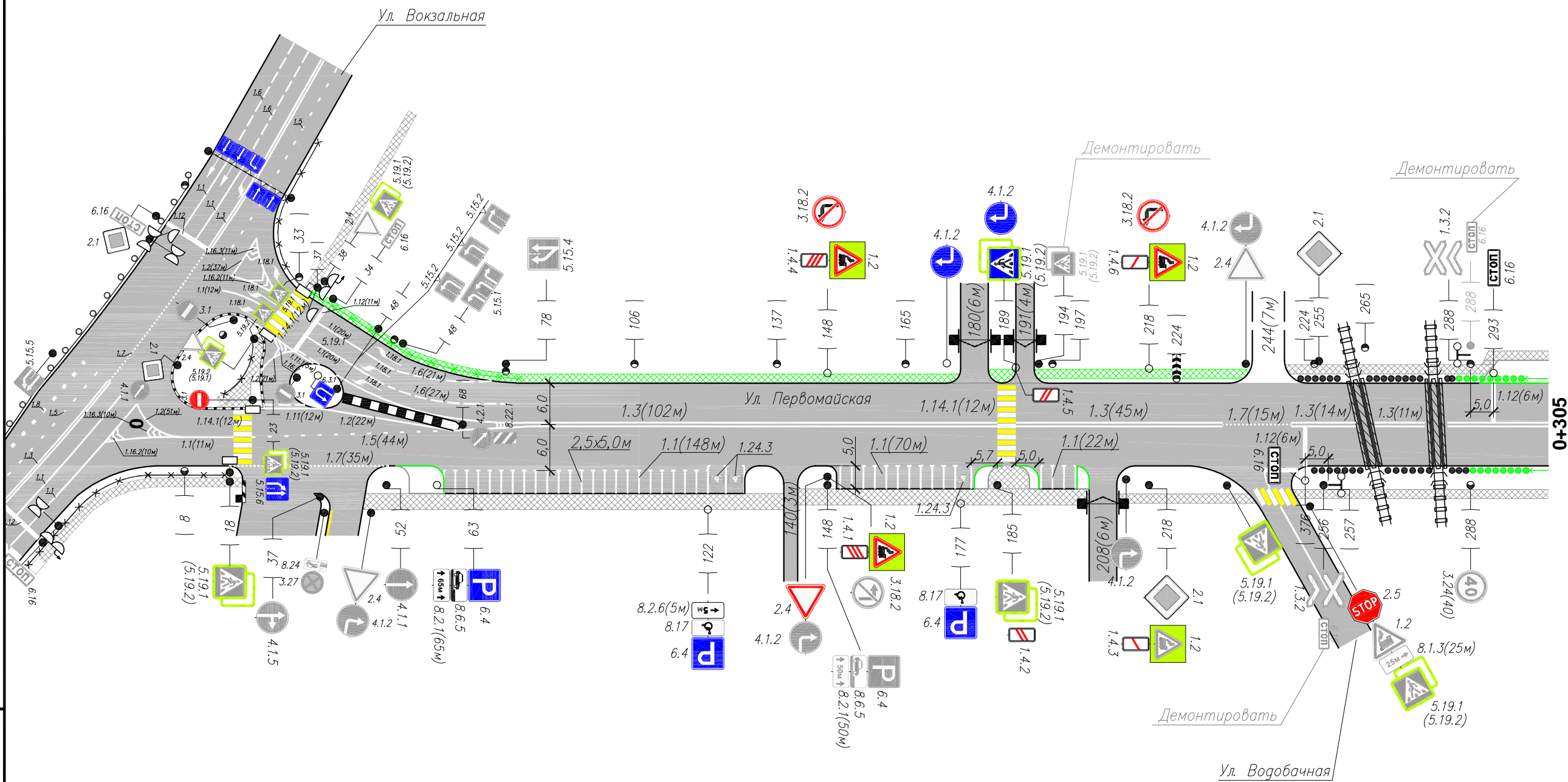


Тротуары слева	36	177	187	193	240	248		
Дорожные ограждения и направл. уст-ва слева	ПО 36-81			ПО 194-238	Сиг. ст.(6 шт) 261-269	Сиг. ст.(8 шт) 266-277	Сиг. ст.(2 шт) 283-284	Сиг. ст.(9 шт) 285-299
Дорожные ограждения и направл. уст-ва по осевой								
Горизонтальная дорожная разметка слева	2-я от осевой							
	1-я от осевой							
Элементы дороги в плане								
Элементы дороги в продольном профиле	0/00							



Горизонтальная дорожная разметка справа	Осевая линия	1.2(46м)	1.3(102м)	1.3(45м)	1.7(21(45м))	1.3(14м)	1.1(11м)	
	1-я от осевой	38-83	83-185	189-234	223-249	249-263	267-278	
	2-я от осевой	1.1(11м)						
Дорожные ограждения и направл. уст-ва справа	ПО 0-18				Сиг. ст.(7 шт) 254-264	Сиг. ст.(6 шт) 270-279	Сиг. ст.(3 шт) 284-287	Сиг. ст.(8 шт) 288-300
Тротуары справа	21	47	138	142	205	211	245	249

Взам инв. N

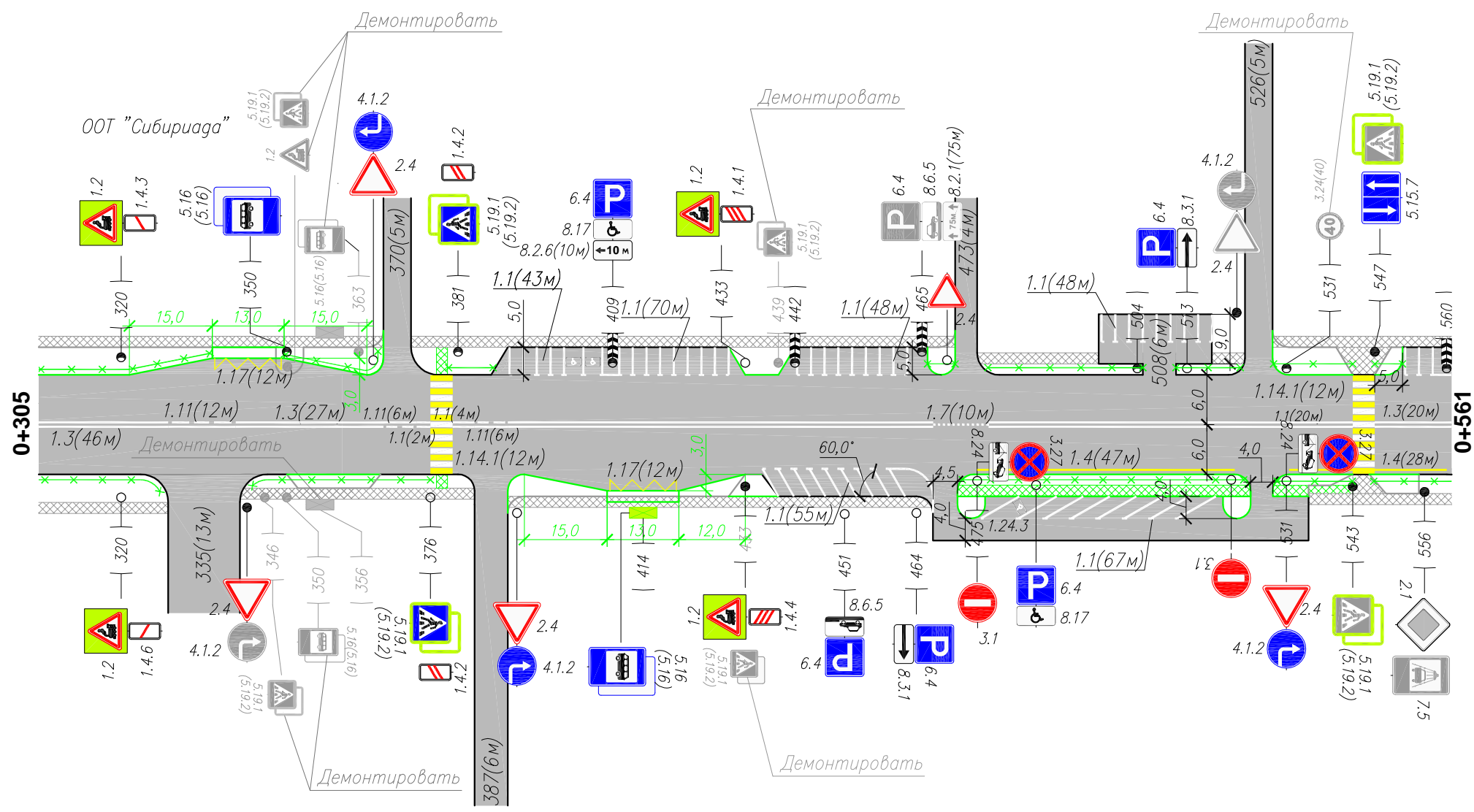
Подпись и дата

Инв. N подлин.

Изм.	Кол.уч.	Лист N	док	Подп.	Дата

049-ОДД
Ул. Первомайская

Тротуары слева										
Дорожные ограждения и направл. уст-ва слева	ПО 300-336	ПО 349-367	ПО 380-388	ПО 466-471	ПО 477-505	ПО 511-523	ПО 529-543	ПО 547-552		
Дорожные ограждения и направл. уст-ва по осевой										
Горизонтальная дорожная разметка слева	2-я от осевой									
	1-я от осевой									
Элементы дороги в плане										
Элементы дороги в продольном профиле	0/00									



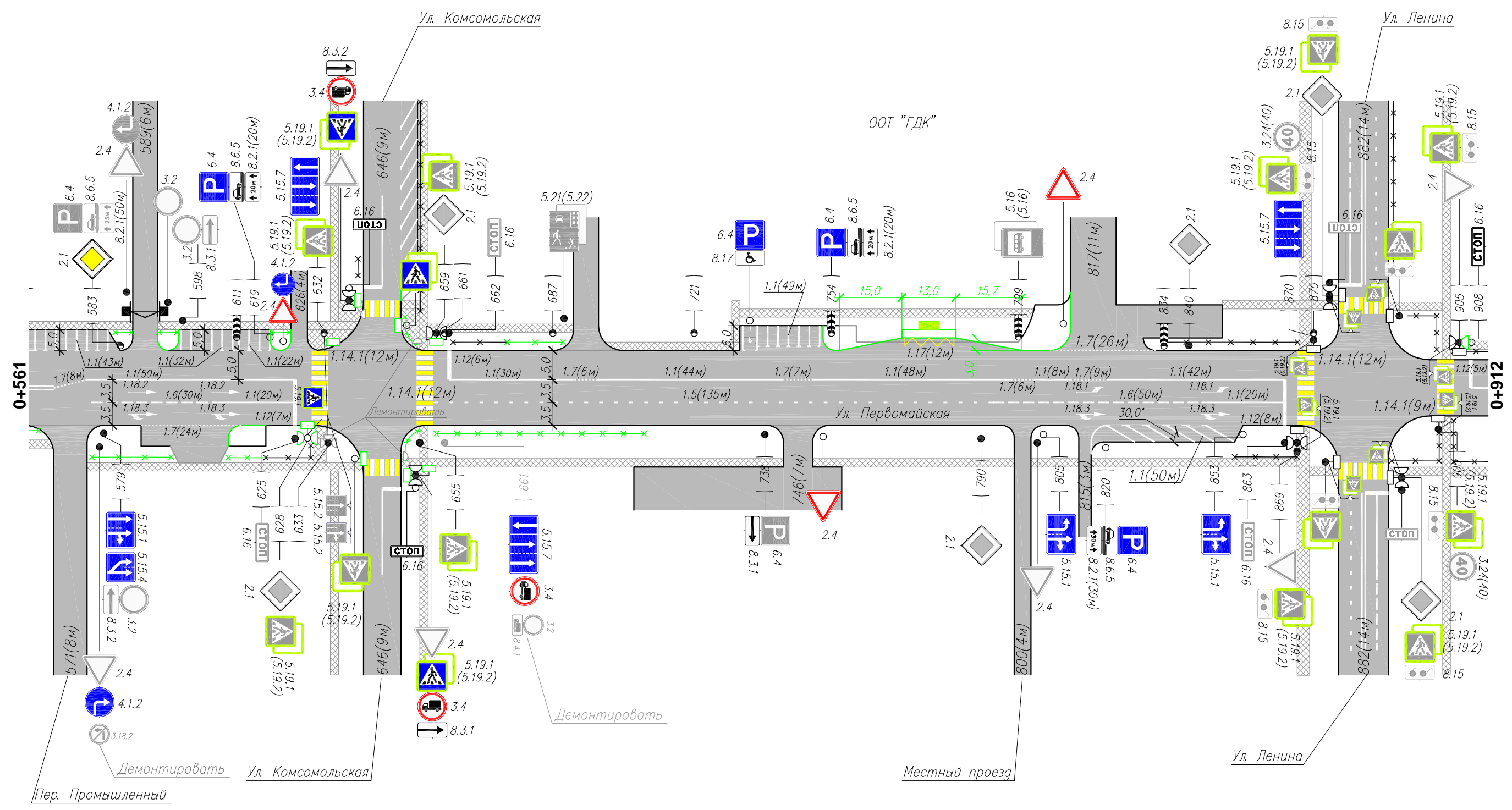
Горизонтальная дорожная разметка справа	Осевая линия	1.1(46м) 283-328	1.11(12м) 328-341	1.1(27м) 341-367	1.1(5м) 367-372	1.1(4м) 380-388	1.7(10м) 467-477	1.4(47м) 475-522	1.4(28м) 532-560	1.3(20м) 547-567								
	1-я от осевой					1.11(15м) 393-408	1.1(13м) 408-421	1.11(15м) 421-436										
	2-я от осевой																	
Дорожные ограждения и направл. уст-ва справа	ПО 301-327	ПО 344-376	ПО 384	ПО 390	ПО 467	ПО 471	ПО 472-523	ПО 525	ПО 529-543	ПО 547-563								
Тротуары справа	<table border="1"> <tr> <td>328</td> <td>342</td> <td>384</td> <td>390</td> <td>467</td> <td>471</td> <td>525</td> <td>535</td> </tr> </table>										328	342	384	390	467	471	525	535
328	342	384	390	467	471	525	535											

Инв. N подлин. Подпись и дата. Взам инв. N

Изм.	Кол.уч.	Лист	N док.	Подп.	Дата

049-ОДД
Ул. Первомайская

Тротуары слева	580-586	592-597	619-624	650-655	663-676	676-689	824-869	891-900
Дорожные ограждения и направл. уст-ва слева	ПО	ПО	ПО	ПО	ПО	ПО	ПО	ПО
Дорожные ограждения и направл. уст-ва по осевой								
Горизонтальная дорожная разметка слева	2-я от осевой			1.1(20м)			1.7(26м)	
	1-я от осевой			662-682	682-732		806-832	
Элементы дороги в плане								
Элементы дороги в продольном профиле	0/00							



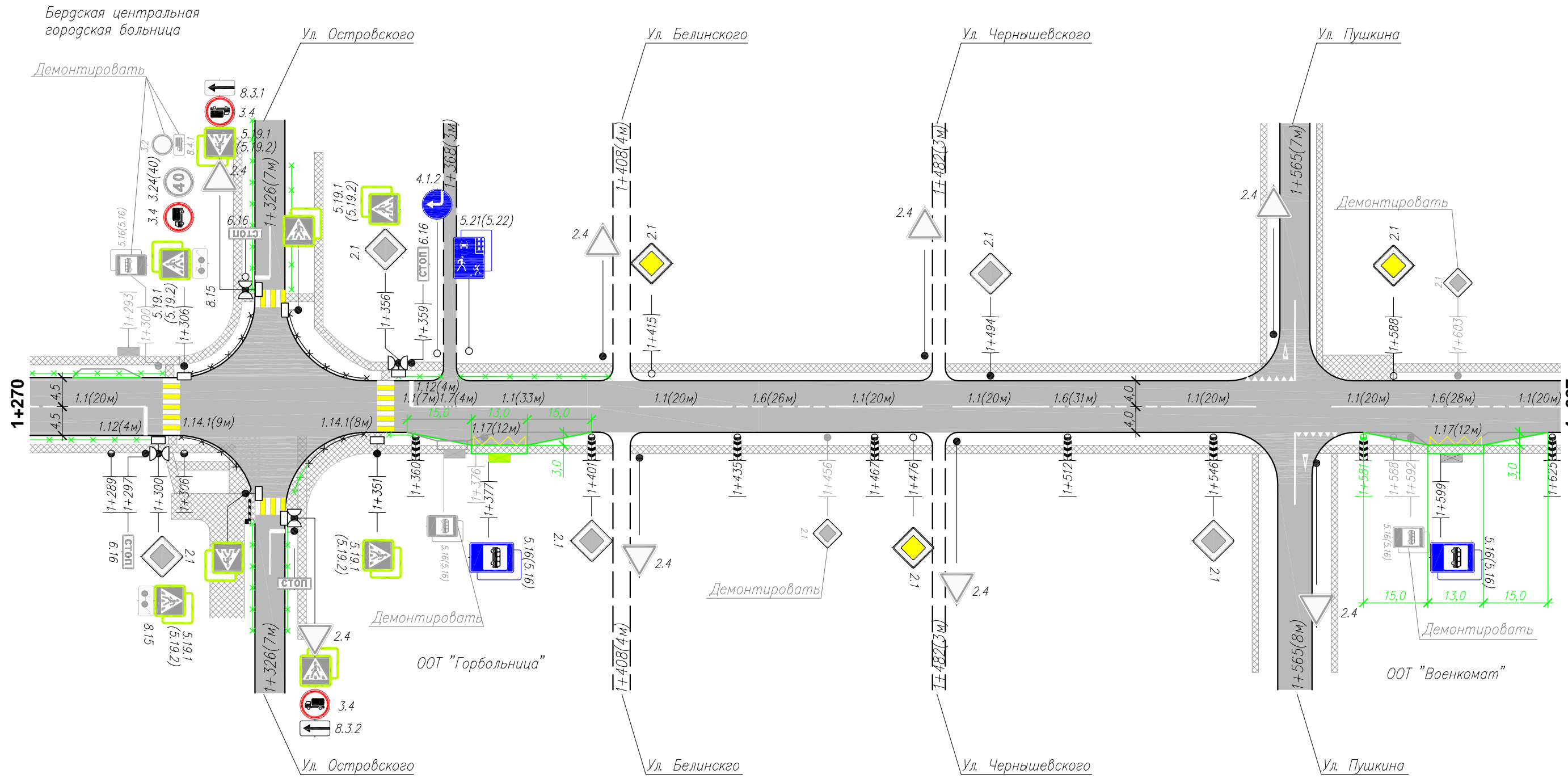
Горизонтальная дорожная разметка справа	Осевая линия	1.7(8м)	1.1(50м)		1.1(30м)	1.7(6м)	1.1(44м)	1.7(7м)	1.1(48м)	1.7(6м)	1.1(8м)	1.7(9м)	1.1(42м)	
	1-я от осевой	667-675	675-625		662-692	692-698	698-742	742-750	750-797	797-803	803-812	812-821	821-863	
	2-я от осевой			1.1(20м)			1.5(135м)			1.6(50м)			1.1(20м)	
Дорожные ограждения и направл. уст-ва справа	ПО	ПО	ПО	ПО	ПО	ПО	ПО	ПО	ПО	ПО	ПО	ПО	ПО	
	576-595	609-618	618-629	650-655	659-709							851-866	889-900	
Тротуары справа	567	575	642	650				798	802	814	816	876	888	

Инв. N подлин. / Подпись и дата / Взам инв. N

Изм.	Кол.уч.	Лист N	док	Подп.	Дата

049-ОДД
Ул. Первомайская

Тротуары слева	1323 1330 1366 1369 1406 1410 1480 1484 1562 1567												
Дорожные ограждения и направл. уст-ва слева	ПО 1260-1301			ПО 1356-1366			ПО 1370-1405						
Дорожные ограждения и направл. уст-ва по осевой													
Горизонтальная дорожная разметка слева	2-я от осевой												
	1-я от осевой												
Элементы дороги в плане													
Элементы дороги в продольном профиле	0/00												



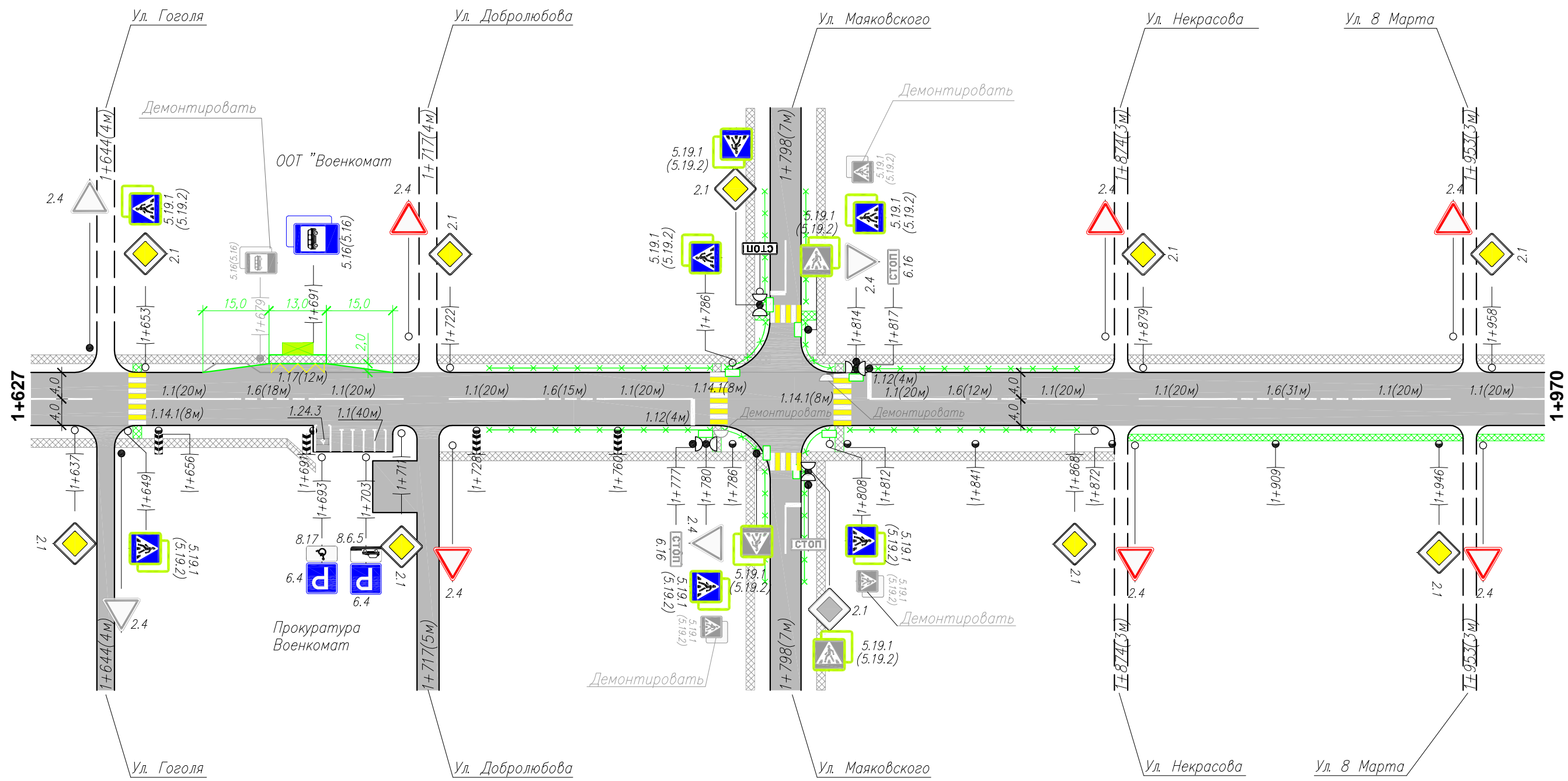
Горизонтальная дорожная разметка справа	Осевая линия	1.1(20м) 1277-1297	1.1(7м) 1.7(4м) 1366-1370	1.1(33м) 1370-1403	1.1(20м) 1412-1432	1.6(26м) 1432-1458	1.1(20м) 1458-1478	1.1(20м) 1485-1505	1.6(31м) 1505-1536	1.1(20м) 1536-1556	1.1(20м) 1573-1593	1.6(28м) 1593-1621	1
	1-я от осевой												
	2-я от осевой												
Дорожные ограждения и направл. уст-ва справа	ПО 1264-1300			ПО 1354-1359									
Тротуары справа	1322 1330 1406 1410 1480 1484 1562 1568												

Инв. N подлин. Подпись и дата. Взам инв. N

Изм.	Кол.уч.	Лист N	док	Подп.	Дата

049-ОДД
Ул. Первомайская

Тротуары слева	1642	1646	1715	1719	1794	1802	1873	1876	1952	1955
Дорожные ограждения и направл. уст-ва слева	ПО 1731-1781			ПО 1785-1793 1802-1808			ПО 1814-1864			
Дорожные ограждения и направл. уст-ва по осевой										
Горизонтальная дорожная разметка слева	2-я от осевой									
	1-я от осевой									
Элементы дороги в плане										
Элементы дороги в продольном профиле	1728 i=40 1795					1890 i=20				



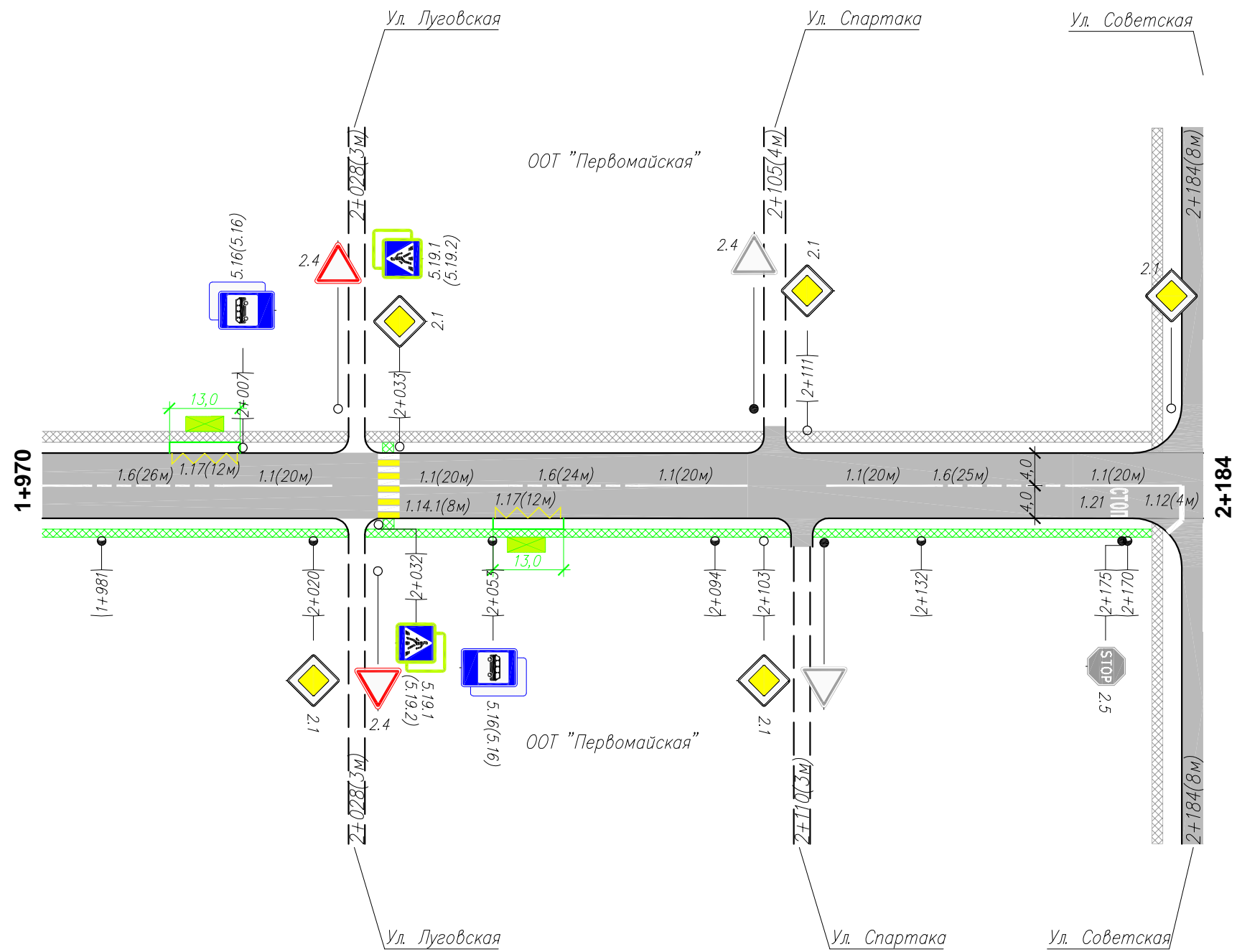
Горизонтальная дорожная разметка справа	Осевая линия	1.1(20м) 621-1641	1.1(20м) 1653-1673	1.6(18м) 1673-1692	1.1(20м) 1692-1712	1.1(20м) 1722-1742	1.6(15м) 1742-1757	1.1(20м) 1757-1777	1.1(20м) 1817-1837	1.6(12м) 1837-1849	1.1(20м) 1849-1869	1.1(20м) 1878-1898	1.6(31м) 1898-1929	1.1(20м) 1929-1949	1.1(20м) 1957-1977	
	1-я от осевой															
	2-я от осевой															
Дорожные ограждения и направл. уст-ва справа	ПО 1691-1709				ПО 1731-1781				ПО 1784-1791 1803-1808				ПО 1813-1864			
Тротуары справа	1642	1646	1691	1720	1794	1802	1873	1876	1952	1954						

Инв. N подлин. Подпись и дата. Взам инв. N

Изм.	Кол.уч.	Лист N	док	Подп.	Дата

049-ОДД
Ул. Первомайская

Тротуары слева	2026	2030	2103	2107	2174
Дорожные ограждения и направл. уст-ва слева					
Дорожные ограждения и направл. уст-ва по осевой					
Горизонтальная дорожная разметка слева	2-я от осевой				
	1-я от осевой				
Элементы дороги в плане					
Элементы дороги в продольном профиле	0	00			



Горизонтальная дорожная разметка справа	Осевая линия	1.6(26м) 1977-2004	1.1(20м) 2004-2024	1.1(20м) 2036-2056	1.6(24м) 2056-2080	1.1(20м) 2080-2100	1.1(20м) 2115-2135	1.6(25м) 2135-2160	1.1(20м) 2160-2180
	1-я от осевой								
	2-я от осевой								
Дорожные ограждения и направл. уст-ва справа									
Тротуары справа	2026	2030	2108	2112	2174				

Инв. N подлин. Подпись и дата. Взам инв. N

Изм.	Кол.уч.	Лист	N док.	Подп.	Дата

049-ОДД
Ул. Первомайская

Сводная ведомость объемов горизонтальной дорожной разметки

№ км	1.1	1.2	1.3	1.4	1.5	1.6	1.7	1.11	1.12	1.14.1	1.16	1.17	1.18.1	1.18.2	1.18.3	1.21	1.24.1	1.24.3	1.25	Площадь на км, м2
	п.м.	п.м.	п.м.	п.м.	п.м.	п.м.	п.м.	п.м.	п.м.	м.п.	м2	п.м.	шт.	шт.	шт.	шт.	шт.	шт.	п.м.	
Ширина, м	0,1	0,1	0,15	0,1	0,1	0,1	0,1	0,1	0,4	4	0,4	0,1	1	1	1	1	1,6	1	1	
Коэф. Прив.	1	1	2	1	0,25	0,75	0,5	1,75	1	0,8	1	1,75	1,5	1,21	2,19	1,58	0,313	1,94	0,4	
1	1185	131	265	75	222	178	146	36	49	105	42	60	8	2	4	0	1	4	0	665,44
2	548	0	0	0	0	342	13	0	16	50	0	60	0	0	0	0	1	2	36	276,78
3	100	0	0	0	0	49	0	0	4	8	0	12	0	0	0	1	0	0	0	44,56
Итого:	1833,00	131,00	265,00	75,00	222,00	569,00	159,00	36,00	69,00	163,00	42,00	132,00	8,00	2,00	4,00	1,00	2,00	6,00	36,00	
линейные км	1,833	0,131	0,265	0,075	0,222	0,569	0,159	0,036	0,069	0,163	0,042	0,132	0,008	0,002	0,004	0,001	0,002	0,006	0,036	
приведенный км	1,833	0,131	0,530	0,075	0,056	0,427	0,080	0,063	0,069	0,130	0,042	0,231	0,012	0,002	0,009	0,002	0,001	0,012	0,014	Всего, м2:
Площадь, м2	183,30	13,10	79,50	7,50	5,55	42,68	7,95	6,30	27,60	521,60	16,80	23,10	12,00	2,42	8,76	1,58	1,00	11,64	14,40	986,78
Площадь желтой краски, м2	0,00	0,00	0,00	7,50	0,00	0,00	0,00	0,00	0,00	260,80	0,00	23,10	0,00	0,00	0,00	0,00	0,00	0,00	0,00	291,40
Площадь белой краски, м2	183,30	13,10	79,50	0,00	5,55	42,68	7,95	6,30	27,60	260,80	16,80	0,00	12,00	2,42	8,76	1,58	1,00	11,64	14,40	695,38

Сводная ведомость объемов вертикальной дорожной разметки

№ км	2.7	Площадь на км, м2
	п.м.	
Ширина, м	0,3	
Коэф. Прив.	1	
1	108,0	32,4
Итого:	108,00	
линейные км	0,108	
приведенный км	0,108	Всего, м2:
Площадь, м2	32,40	32,40
Площадь чёрной краски, м2	12,96	12,96
Площадь белой краски, м2	19,44	19,44

Взам инв. N

Подпись и дата

Инв. N подлин.

Изм.	Кол.уч.	Лист	N док	Подп.	Дата
------	---------	------	-------	-------	------

049-ОДД
Ул. Первомайская

Лист
8

Ведомость размещения дорожных знаков

№ п/п	Номер знака по ГОСТ Р 52290-2004	Наименование знака	Типоразмер знака	Площадь знаков, м2 (для знаков индивидуального проектирования)	Адрес (км + м)	Установлено/требуется установить	Количество	Месторасположение	
1	2	3	4	5	6	7	8	9	10
		ПРЕДУПРЕЖДАЮЩИЕ ЗНАКИ							
1	1.17	Искусственная неровность	2		1+054	установлен	1		справа
2			2		1+203	установлен	1	слева	
3	1.2	Железнодорожный переезд без шлагбаума	2		0+148	требуется	1	слева	
4			2		0+148	требуется	1		справа
5			2		0+218	требуется	1	слева	
6			2		0+218	установлен	1		справа
7			2		0+320	требуется	1	слева	
8			2		0+320	требуется	1		справа
9			2		0+433	требуется	1	слева	
10			2		0+433	требуется	1		справа
11	1.23	Дети	2		0+979	установлен	1		справа
12			2		1+054	установлен	1		справа
13			2		1+203	установлен	1	слева	
14			2		1+249	установлен	1	слева	
15	1.3.2	Многопутная железная дорога	2		0+288	установлен	1	слева	
16	1.4.1	Приближение к железнодорожному переезду	2		0+148	требуется	1		справа
17			2		0+433	требуется	1	слева	
18	1.4.2	Приближение к железнодорожному переезду	2		0+185	требуется	1		справа
19			2		0+376	требуется	1		справа
20			2		0+381	требуется	1	слева	
21	1.4.3	Приближение к железнодорожному переезду	2		0+218	требуется	1		справа
22			2		0+320	требуется	1	слева	
23	1.4.4	Приближение к железнодорожному переезду	2		0+148	требуется	1	слева	
24			2		0+433	требуется	1		справа
25	1.4.5	Приближение к железнодорожному переезду	2		0+189	требуется	1	слева	
26	1.4.6	Приближение к железнодорожному переезду	2		0+218	требуется	1	слева	
27			2		0+320	требуется	1		справа
		Итого установлено					8		
		Итого требуется					19		
		Итого					27		
		ЗНАКИ ПРИОРИТЕТА							
28	2.1	Главная дорога	2		0+218	установлен	1		справа
29			2		0+255	установлен	1	слева	
30			2		0+556	установлен	1		справа
31			2		0+583	требуется	1	слева	
32			2		0+628	установлен	1		справа
33			2		0+659	установлен	1	слева	
34			2		0+790	установлен	1		справа
35			2		0+840	установлен	1	слева	
36			2		1+089	установлен	1		справа
37			2		1+111	требуется	1	слева	
38			2		1+300	установлен	1		справа
39			2		1+356	установлен	1	слева	
40			2		1+401	установлен	1		справа
41			2		1+415	требуется	1	слева	
42			2		1+476	требуется	1		справа
43			2		1+494	установлен	1	слева	
44			2		1+546	установлен	1		справа

Взам инв. N

Подпись и дата

Инв. N подлин.

Изм.	Кол.уч.	Лист	N док.	Подп.	Дата
------	---------	------	--------	-------	------

049-ОДД
Ул. Первомайская

Ведомость размещения дорожных знаков

№ п/п	Номер знака по ГОСТ Р 52290-2004	Наименование знака	Типоразмер знака	Площадь знаков, м2 (для знаков индивидуального проектирования)	Адрес (км + м)	Установлено/требуется установить	Количество	Месторасположение	
1	2	3	4	5	6	7	8	9	10
45			2		1+588	требуется	1	слева	
46			2		1+637	требуется	1		справа
47			2		1+653	требуется	1	слева	
48			2		1+711	требуется	1		справа
49			2		1+722	требуется	1	слева	
50			2		1+868	требуется	1		справа
51			2		1+879	требуется	1	слева	
52			2		1+946	требуется	1		справа
53			2		1+958	требуется	1	слева	
54			2		2+020	требуется	1		справа
55			2		2+033	требуется	1	слева	
56			2		2+103	требуется	1		справа
57			2		2+111	требуется	1	слева	
58	2.4	Уступите дорогу	2		0+038	установлен	1	слева	
59			2		0+531	требуется	1		справа
60			2		0+869	установлен	1		справа
61			2		0+905	установлен	1	слева	
62			2		1+192	установлен	1	слева	
63			2		1+192	установлен	1	слева	
64			2		1+780	установлен	1		справа
65			2		на примыкании	установлен	1	слева	
66			2		на примыкании	установлен	1	слева	
67			2		на примыкании	требуется	1	слева	
68			2		на примыкании	требуется	1	слева	
69			2		на примыкании	установлен	1	слева	
70			2		на примыкании	установлен	1	слева	
71			2		на примыкании	требуется	1	слева	
72			2		на примыкании	требуется	1	слева	
73			2		на примыкании	требуется	1	слева	
74			2		30+000	установлен	1	слева	
75			2		на примыкании	требуется	1	слева	
76			2		на примыкании	установлен	1	слева	
77			2		на примыкании	установлен	1	слева	
78			2		на примыкании	установлен	1		справа
79			2		на примыкании	требуется	1		справа
80			2		на примыкании	требуется	1		справа
81			2		на примыкании	требуется	1		справа
82			2		на примыкании	требуется	1		справа
83			2		на примыкании	установлен	1		справа
84	2.5	Движение без остановки запрещено	2		2+175	установлен	1		справа
		Итого установлено					29		
		Итого требуется					28		
		Итого					57		
		ЗАПРЕЩАЮЩИЕ ЗНАКИ							
85	3.1	Въезд запрещен	2		0+475	требуется	1		справа
86			2		на примыкании	требуется	1	слева	
87			2		на примыкании	установлен	1	слева	
88	3.18.2	Поворот налево запрещен	2		0+148	требуется	1	слева	
89			2		0+148	установлен	1		справа
90			2		0+218	требуется	1	слева	

Взам инв. N

Подпись и дата

Инв. N подлин.

Изм.	Кол.уч.	Лист	N док	Подп.	Дата
------	---------	------	-------	-------	------

049-ОДД
Ул. Первомайская

Лист
10

Ведомость размещения дорожных знаков

№ п/п	Номер знака по ГОСТ Р 52290-2004	Наименование знака	Типоразмер знака	Площадь знаков, м2 (для знаков индивидуального проектирования)	Адрес (км + м)	Установлено/требуется установить	Количество	Месторасположение	
1	2	3	4	5	6	7	8	9	10
91	3.2	Движение запрещено	2		0+579	установлен	1		справа
92			2		0+598	установлен	1	слева	
93			2		на примыкании	установлен	1	слева	
94			2		на примыкании	требуется	1	слева	
95	3.24(20)	Ограничение максимальной скорости 20 км/ч	2		1+173	установлен	1	слева	
96	3.24(40)	Ограничение максимальной скорости 40 км/ч	2		0+288	установлен	1		справа
97			2		0+870	установлен	1	слева	
98			2		0+900	установлен	1		справа
99			2		0+979	установлен	1		справа
100			2		1+108	установлен	1		справа
101			2		1+306	установлен	1	слева	
102	3.27	Остановка запрещена	2		0+475	требуется	1		справа
103			2		0+531	требуется	1		справа
104			2		на примыкании	установлен	1		справа
105	3.4	Движение грузовых автомобилей запрещено	2		0+661	требуется	1		справа
106			2		1+306	требуется	1	слева	
		Итого установлено					13		
		Итого требуется					9		
		Итого					22		
		ПРЕДПИСЫВАЮЩИЕ ЗНАКИ							
107	4.1.1	Движение прямо	2		0+052	установлен	1		справа
108	4.1.2	Движение направо	2		0+189	требуется	1	слева	
109			2		0+531	требуется	1		справа
110			2		на примыкании	требуется	1	слева	
111			2		на примыкании	установлен	1	слева	
112			2		на примыкании	требуется	1	слева	
113			2		на примыкании	установлен	1	слева	
114			2		на примыкании	установлен	1	слева	
115			2		на примыкании	требуется	1	слева	
116			2		на примыкании	требуется	1	слева	
117			2		на примыкании	установлен	1		справа
118			2		на примыкании	установлен	1		справа
119			2		на примыкании	установлен	1		справа
120			2		на примыкании	установлен	1		справа
121			2		на примыкании	требуется	1		справа
122	4.1.5	Движение прямо или налево	2		0+037	установлен	1		справа
123	4.2.1	Объезд препятствия справа	2		0+068	установлен	1	слева	
		Итого установлено					10		
		Итого требуется					7		
		Итого					17		
		ЗНАКИ ОСОБЫХ ПРЕДПИСАНИЙ							
124	5.15.1	Направление движения по полосам	2		0+048	установлен	1	слева	
125			2		0+579	требуется	1		справа
126			2		0+805	требуется	1		справа
127			2		0+853	требуется	1		справа
128	5.15.2	Направление движения по полосе	2		0+048	установлен	1	слева	
129			2		0+048	установлен	1	слева	
130			2		0+048	установлен	1	слева	

Взам инв. N

Подпись и дата

Инв. N подлин.

Изм.	Кол.уч.	Лист	N док	Подп.	Дата
------	---------	------	-------	-------	------

049-ОДД
Ул. Первомайская

Лист
11

Ведомость размещения дорожных знаков

№ п/п	Номер знака по ГОСТ Р 52290-2004	Наименование знака	Типоразмер знака	Площадь знаков, м2 (для знаков индивидуального проектирования)	Адрес (км + м)	Установлено/требуется установить	Количество	Месторасположение	
1	2	3	4	5	6	7	8	9	10
131			2		0+633	установлен	1		справа
132			2		0+633	установлен	1		справа
133	5.15.4	Начало полосы	2		0+078	установлен	1	слева	
134			2		0+579	требуется	1		справа
135	5.15.6	Конец полосы	2		0+023	требуется	1		справа
136	5.15.7	Направление движения по полосам	2		0+547	требуется	1	слева	
137			2		0+632	требуется	1	слева	
138			2		0+661	требуется	1		справа
139			2		0+870	требуется	1	слева	
140	5.16	Место остановки автобуса и (или) троллейбуса	2		0+350	требуется	1	слева	
141			2		0+350	требуется	1	слева	
142			2		0+414	требуется	1		справа
143			2		0+414	требуется	1		справа
144			2		0+799	установлен	1	слева	
145			2		0+799	установлен	1	слева	
146			2		0+960	требуется	1	слева	
147			2		0+960	требуется	1	слева	
148			2		0+989	установлен	1		справа
149			2		0+989	установлен	1		справа
150			2		1+227	требуется	1	слева	
151			2		1+227	требуется	1	слева	
152			2		1+377	требуется	1		справа
153			2		1+377	требуется	1		справа
154			2		1+599	требуется	1		справа
155			2		1+599	требуется	1		справа
156			2		1+691	требуется	1	слева	
157			2		1+691	требуется	1	слева	
158			2		2+007	требуется	1	слева	
159			2		2+007	требуется	1	слева	
160			2		2+053	требуется	1		справа
161			2		2+053	требуется	1		справа
162	5.19.1	Пешеходный переход	2		0+018	установлен	1		справа
163			2		0+023	установлен	1		справа
164			2		0+038	установлен	1	слева	
165			2		0+185	установлен	1		справа
166			2		0+189	требуется	1	слева	
167			2		0+376	требуется	1		справа
168			2		0+381	требуется	1	слева	
169			2		0+543	установлен	1		справа
170			2		0+547	установлен	1	слева	
171			2		0+628	установлен	1		справа
172			2		0+628	требуется	1	слева	
173			2		0+632	установлен	1	слева	
174			2		0+655	установлен	1		справа
175			2		0+659	установлен	1	слева	
176			2		0+869	установлен	1		справа
177			2		0+869	установлен	1		справа
178			2		0+870	установлен	1	слева	
179			2		0+870	установлен	1	слева	
180			2		0+900	установлен	1		справа
181			2		0+900	установлен	1		справа

Взам инв. N

Подпись и дата

Инв. N подлин.

Изм.	Кол.уч.	Лист	N док	Подп.	Дата
------	---------	------	-------	-------	------

049-ОДД
Ул. Первомайская

Ведомость размещения дорожных знаков

№ п/п	Номер знака по ГОСТ Р 52290-2004	Наименование знака	Типоразмер знака	Площадь знаков, м2 (для знаков индивидуального проектирования)	Адрес (км + м)	Установлено/требуется установить	Количество	Месторасположение	
1	2	3	4	5	6	7	8	9	10
182			2		0+905	установлен	1	слева	
183			2		0+905	установлен	1	слева	
184			2		1+128	установлен	1		справа
185			2		1+133	требуется	1	слева	
186			2		1+300	установлен	1		справа
187			2		1+306	установлен	1	слева	
188			2		1+351	установлен	1		справа
189			2		1+356	установлен	1	слева	
190			2		1+649	требуется	1		справа
191			2		1+653	требуется	1	слева	
192			2		на примыкании	требуется	1		справа
193			2		на примыкании	требуется	1	слева	
194			2		1+808	требуется	1		справа
195			2		1+814	требуется	1	слева	
196			2		2+032	требуется	1		справа
197			2		2+033	требуется	1	слева	
198			2		30+000	установлен	1	слева	
199			2		30+000	установлен	1	слева	
200	5.19.2	Пешеходный переход	2		0+018	установлен	1		справа
201			2		0+023	установлен	1		справа
202			2		0+038	установлен	1	слева	
203			2		0+185	установлен	1		справа
204			2		0+189	требуется	1	слева	
205			2		0+376	требуется	1		справа
206			2		0+381	требуется	1	слева	
207			2		0+543	установлен	1		справа
208			2		0+547	установлен	1	слева	
209			2		0+628	установлен	1		справа
210			2		0+632	установлен	1	слева	
211			2		0+655	установлен	1		справа
212			2		0+659	установлен	1	слева	
213			2		0+869	установлен	1		справа
214			2		0+869	установлен	1		справа
215			2		0+870	установлен	1	слева	
216			2		0+870	установлен	1	слева	
217			2		0+900	установлен	1		справа
218			2		0+900	установлен	1		справа
219			2		0+905	установлен	1	слева	
220			2		0+905	установлен	1	слева	
221			2		1+128	установлен	1		справа
222			2		1+133	требуется	1	слева	
223			2		1+300	установлен	1		справа
224			2		1+306	установлен	1	слева	
225			2		1+351	установлен	1		справа
226			2		1+356	установлен	1	слева	
227			2		1+649	требуется	1		справа
228			2		1+653	требуется	1	слева	
229			2		1+780	требуется	1		справа
230			2		на примыкании	требуется	1	слева	
231			2		на примыкании	требуется	1		справа

Взам инв. N

Подпись и дата

Инв. N подлин.

Изм.	Кол.уч.	Лист	N док.	Подп.	Дата
------	---------	------	--------	-------	------

049-ОДД
Ул. Первомайская

Ведомость размещения дорожных знаков

№ п/п	Номер знака по ГОСТ Р 52290-2004	Наименование знака	Типоразмер знака	Площадь знаков, м2 (для знаков индивидуального проектирования)	Адрес (км + м)	Установлено/требуется установить	Количество	Месторасположение	
1	2	3	4	5	6	7	8	9	10
232			2		1+814	требуется	1	слева	
233			2		2+032	требуется	1		справа
234			2		2+033	требуется	1	слева	
235			2		30+000	установлен	1	слева	
236			2		30+000	установлен	1	слева	
237	5.20	Искусственная неровность	2		1+108	требуется	1		справа
238			2		1+111	требуется	1	слева	
239			2		1+149	требуется	1		справа
240			2		1+151	требуется	1	слева	
241	5.21	Жилая зона	2		на примыкании	установлен	1	слева	
242			2		на примыкании	требуется	1	слева	
243			2		на примыкании	требуется	1	слева	
244			2		на примыкании	требуется	1		справа
245	5.22	Конец жилой зоны	2		на примыкании	установлен	1	слева	
246			2		на примыкании	требуется	1	слева	
247			2		на примыкании	требуется	1	слева	
248			2		на примыкании	требуется	1		справа
		Итого установлено					63		
		Итого требуется					62		
		Итого					125		
		ИНФОРМАЦИОННЫЕ ЗНАКИ							
249	6.16	Стоп-линия	2		0+034	установлен	1	слева	
250			2		0+293	требуется	1	слева	
251			2		0+376	требуется	1		справа
252			2		0+625	установлен	1		справа
253			2		0+662	установлен	1	слева	
254			2		0+863	установлен	1		справа
255			2		0+908	требуется	1	слева	
256			2		1+297	установлен	1		справа
257			2		1+359	установлен	1	слева	
258			2		1+777	установлен	1		справа
259			2		1+817	установлен	1	слева	
260	6.3.1	Место для разворота	2		на примыкании	установлен	1	слева	
261	6.4	Парковка	2		0+063	требуется	1		справа
262			2		0+122	требуется	1		справа
263			2		0+148	установлен	1		справа
264			2		0+177	требуется	1		справа
265			2		0+409	требуется	1	слева	
266			2		0+451	требуется	1		справа
267			2		0+464	требуется	1		справа
268			2		0+465	установлен	1	слева	
269			2		0+513	требуется	1	слева	
270			2		0+583	установлен	1	слева	
271			2		0+619	требуется	1	слева	
272			2		0+738	установлен	1		справа
273			2		0+754	требуется	1	слева	
274			2		0+820	требуется	1		справа
275			2		1+017	требуется	1		справа
276			2		1+035	требуется	1		справа

Взам инв. N

Подпись и дата

Инв. N подлин.

Изм.	Кол.уч.	Лист	N док	Подп.	Дата
------	---------	------	-------	-------	------

049-ОДД
Ул. Первомайская

Лист
14

Ведомость размещения дорожных знаков

№ п/п	Номер знака по ГОСТ Р 52290-2004	Наименование знака	Типоразмер знака	Площадь знаков, м2 (для знаков индивидуального проектирования)	Адрес (км + м)	Установлено/требуется установить	Количество	Месторасположение	
1	2	3	4	5	6	7	8	9	10
277			2		1+068	требуется	1		справа
278			2		1+693	требуется	1		справа
279			2		1+703	требуется	1		справа
280			2		на примыкании	требуется	1	слева	
		Итого установлено					13		
		Итого требуется					19		
		Итого					32		
		ЗНАКИ СЕРВИСА							
281	7.5	Мойка автомобилей	2		0+556	установлен	1		справа
		Итого установлено					1		
		Итого требуется					0		
		Итого					1		
		ЗНАКИ ДОПОЛНИТЕЛЬНОЙ ИНФОРМАЦИИ (ТАБЛИЧКИ)							
282	8.15	Слепые пешеходы	2		0+869	установлен	1		справа
283			2		0+870	установлен	1	слева	
284			2		0+900	установлен	1		справа
285			2		0+905	установлен	1	слева	
286			2		1+300	установлен	1		справа
287			2		1+306	установлен	1	слева	
288	8.17	Инвалиды	2		0+122	требуется	1		справа
289			2		0+177	требуется	1		справа
290			2		0+409	требуется	1	слева	
291			2		1+017	требуется	1		справа
292			2		1+693	требуется	1		справа
293			2		1+703	требуется	1		справа
294	8.2.1(100м)	Зона действия	2		1+054	установлен	1		справа
295			2		1+203	установлен	1	слева	
296	8.2.1(20м)	Зона действия	2		0+619	требуется	1	слева	
297			2		0+754	требуется	1	слева	
298	8.2.1(30м)	Зона действия	2		0+820	требуется	1		справа
299	8.2.1(50м)	Зона действия	2		0+148	установлен	1		справа
300			2		0+583	установлен	1	слева	
301			2		1+108	требуется	1		справа
302	8.2.1(65м)	Зона действия	2		0+063	требуется	1		справа
303	8.2.1(75м)	Зона действия	2		0+465	установлен	1	слева	
304	8.2.6(5м)	Зона действия	2		0+122	требуется	1		справа
305	8.2.6(10м)	Зона действия	2		0+409	требуется	1	слева	
306	8.22.1	Препятствие	2		0+068	установлен	1		справа
307	8.24		2		0+475	требуется	1		справа
308			2		0+531	требуется	1	слева	
309			2		на примыкании	установлен	1		справа
310	8.3.1	Направления действия	2		0+464	требуется	1		справа
311			2		0+513	требуется	1	слева	
312			2		0+598	установлен	1	слева	
313			2		0+738	требуется	1		справа
314	8.3.2	Направления действия	2		0+579	установлен	1		справа

Взам инв. N

Подпись и дата

Инв. N подлин.

Изм.	Кол.уч.	Лист	N док	Подп.	Дата
------	---------	------	-------	-------	------

049-ОДД
Ул. Первомайская

Лист
15

Ведомость размещения дорожных знаков

№ п/п	Номер знака по ГОСТ Р 52290-2004	Наименование знака	Типоразмер знака	Площадь знаков, м2 (для знаков индивидуального проектирования)	Адрес (км + м)	Установлено/требуется установить	Количество	Месторасположение	
								9	10
1	2	3	4	5	6	7	8	9	10
315	8.6.5	Способ постановки транспортного средства на стоянку	2		0+063	требуется	1		справа
316			2		0+148	установлен	1		справа
317			2		0+451	требуется	1		справа
318			2		0+465	установлен	1	слева	
319			2		0+583	установлен	1	слева	
320			2		0+619	требуется	1	слева	
321			2		0+754	требуется	1	слева	
322			2		0+820	требуется	1		справа
323			2		1+035	требуется	1		справа
324			2		1+068	требуется	1		справа
325			2		1+703	требуется	1		справа
		Итого установлено					18		
		Итого требуется					26		
		Итого					44		
		Итого установлено					155		
		Итого требуется					170		
		Итого					325		

Ведомость размещения сигнальных столбиков

№ п/п	Начало участка, км+м	Конец участка, км+м	Протяженность, м		Расположение	Материал	Зона расположения
			Проектируемые в соответствии с нормативными документами, м/шт	Фактически установленные, м/шт			
1	2	3	4	5	6	7	8
Итого			26/17	42/32			
1	0+251	0+259		8/6	Слева		
2	0+254	0+264		10/7	Справа		
3	0+266	0+277		11/8	Слева		
4	0+270	0+279		9/6	Справа		
5	0+283	0+284		1/2	Слева		
6	0+284	0+287		3/3	Справа		
7	0+285	0+299	14/9		Слева		
8	0+288	0+300	12/8		Справа		

Взам инв. N

Подпись и дата

Инв. N подлин.

Изм.	Кол.уч.	Лист	N док	Подп.	Дата
------	---------	------	-------	-------	------

049-ОДД
Ул. Первомайская

Ведомость размещения искусственного освещения

№ п/п	Начало участка, км+м	Конец участка, км+м	Объект установки	Количество опор \ светильников	Протяженность, м		Расположение
					Проектируемые в соответствии с нормативными документами, м	Фактически установленные, м	
1	2	3	4	5	6	7	8
Итого				65\65	0	2070	
1	0+008	0+008		1\1		0	Справа
2	0+013	0+870		29\29		857	Слева
3	0+957	2+170		35\35		1213	Справа

Инв. N подлин. Подпись и дата. Взам инв. N

Изм.	Кол.уч.	Лист	N док	Подп.	Дата
------	---------	------	-------	-------	------

049-ОДД
Ул. Первомайская

Ведомость наличия остановок общественного транспорта

№ п/п	Адрес, км+м	Расположение	Наличие посадочных площадок, заездных карманов, павильонов		Наличие переходных скоростных полос	Длина по нормативу		Фактическая длина	
			Обустроено	Отсутствует		Разгон	Торможение	Разгон	Торможение
1	2	3	4	5	6	7	8	9	10
1	0+350	справа	посад.пл., павильон	заезд карман	нет	-	-	-	-
2	0+363	слева	-	посад.пл., заезд карман, павильон	нет	-	-	-	-
3	0+799	слева	посад.пл., заезд карман, павильон	-	нет	-	-	-	-
4	0+790	слева	посад.пл., заезд карман, павильон	-	нет	-	-	-	-
5	0+989	справа	посад.пл., заезд карман, павильон	-	нет	-	-	-	-
6	1+293	слева	посад.пл., павильон	заезд карман	нет	-	-	-	-
7	1+370	справа	посад.пл., павильон	заезд карман	нет	-	-	-	-
8	1+592	справа	посад.пл., заезд карман	павильон	нет	-	-	-	-
9	1+679	слева	посад.пл.	заезд карман, павильон	нет	-	-	-	-

Инв. N подлин. Подпись и дата
Взам инв. N

Изм.	Кол.уч.	Лист	N док	Подп.	Дата
------	---------	------	-------	-------	------

049-ОДД
Ул. Первомайская

Ведомость наличия светофорных объектов

№ п/п	Адрес	Объект	Количество светофоров на объекте, шт.			Год установки	Расположение
			транспортных	пешеходных	дополн. секции		
1	2	3	4	5	6	7	8
1	0+000	перекресток	10	4	2	-	Лист 1
2	0+646	перекресток	12	2	-	-	Лист 2
3	0+882	перекресток	8	8	-	-	Лист 3
4	1+326	перекресток	8	8	-	-	Лист 5

Инв. N подлин. Подпись и дата Взам инв. N

Изм.	Кол.уч.	Лист	N док	Подп.	Дата
------	---------	------	-------	-------	------

049-ОДД
Ул. Первомайская

Ведомость размещения пешеходных дорожек (тротуаров)

№ п/п	Начало участка, км+м	Конец участка, км+м	Расположение	Объект установки	Протяженность, м	
					Проектируемые в соответствии с нормативными документами, м	Фактически установленные, м
1	2	3	4	5	6	7
Итого					340	3377
1	0+036	0+177	Слева		141	
2	0+047	0+138	Справа			91
3	0+142	0+205	Справа			63
4	0+183	0+189	Слева		6	
5	0+211	0+245	Справа			34
6	0+248	0+294	Слева		46	
7	0+249	0+328	Справа			79
8	0+294	0+368	Слева			74
9	0+342	0+384	Справа			42
10	0+372	0+471	Слева			99
11	0+390	0+467	Справа			77
12	0+471	0+525	Справа			54
13	0+475	0+505	Слева			30
14	0+511	0+524	Слева			13
15	0+528	0+586	Слева			58
16	0+535	0+567	Справа			32
17	0+575	0+642	Справа			67
18	0+592	0+624	Слева			32
19	0+628	0+642	Слева			14
20	0+650	0+692	Слева			42
21	0+650	0+798	Справа			148
22	0+698	0+811	Слева			113
23	0+802	0+814	Справа			12
24	0+816	0+876	Справа			60
25	0+848	0+876	Слева			28
26	0+888	1+004	Слева			116
27	0+888	0+969	Справа			81
28	0+975	1+010	Справа			35
29	1+012	1+058	Слева			46
30	1+019	1+096	Справа			77
31	1+064	1+094	Слева			30
32	1+099	1+139	Слева			40
33	1+104	1+260	Справа			156
34	1+146	1+193	Слева			47
35	1+199	1+256	Слева			57
36	1+260	1+323	Слева			63
37	1+264	1+322	Справа			58
38	1+330	1+366	Слева			36
39	1+330	1+406	Справа			76

Взам инв. N

Подпись и дата

Инв. N подлин.

Изм.	Кол.уч.	Лист	N док.	Подп.	Дата
------	---------	------	--------	-------	------

049-ОДД
Ул. Первомайская

Лист
20

Ведомость размещения пешеходных дорожек (тротуаров)

№ п/п	Начало участка, км+м	Конец участка, км+м	Расположение	Объект установки	Протяженность, м	
					Проектируемые в соответствии с нормативными документами, м	Фактически установленные, м
1	2	3	4	5	6	7
40	1+369	1+406	Слева			37
41	1+410	1+480	Слева			70
42	1+410	1+480	Справа			70
43	1+484	1+562	Слева			78
44	1+484	1+562	Справа			78
45	1+567	1+642	Слева			75
46	1+568	1+642	Справа			74
47	1+646	1+715	Слева			69
48	1+646	1+714	Справа			68
49	1+719	1+794	Слева			75
50	1+720	1+794	Справа			74
51	1+802	1+873	Слева			71
52	1+802	1+873	Справа			71
53	1+876	1+952	Слева			76
54	1+876	1+952	Справа		76	
55	1+954	2+026	Справа		72	
56	1+955	2+026	Слева			71
57	2+030	2+103	Слева			73
58	2+030	2+108	Справа		78	
59	2+107	2+174	Слева			67
60	2+112	2+174	Справа		62	

Инв. N подлин. Подпись и дата. Взам инв. N

Изм.	Кол.уч.	Лист	N док.	Подп.	Дата
------	---------	------	--------	-------	------

049-ОДД
Ул. Первомайская

Ведомость размещения пешеходных ограждений

№ п/п	Начало участка, км+м	Конец участка, км+м	Протяженность, м		Дата установки, г	Расположение	Тип	Высота, м	Материал	Зона расположения
			Проектируемые в соответствии с нормативными документами, м	Фактически установленные, м						
1	2	3	4	5	6	7	8	9	10	11
Итого			965	334						
1	0+000	0+018		18		Справа				
2	0+036	0+176	140			Слева				
3	0+050	0+063	13			Справа				
4	0+130	0+137	7			Справа				
5	0+143	0+150	7			Справа				
6	0+194	0+238	44			Слева				
7	0+212	0+234	22			Справа				
8	0+300	0+328	28			Слева				
9	0+301	0+327	26			Справа				
10	0+344	0+376	32			Справа				
11	0+380	0+388	8			Слева				
12	0+466	0+471	5			Слева				
13	0+472	0+523	51			Справа				
14	0+477	0+505	28			Слева				
15	0+511	0+523	12			Слева				
16	0+529	0+543	14			Слева				
17	0+529	0+543	14			Справа				
18	0+547	0+552	5			Слева				
19	0+547	0+563	16			Справа				
20	0+576	0+588	12			Справа				
21	0+580	0+586	6			Слева				
22	0+592	0+597	5			Слева				
23	0+618	0+629		11		Справа				
24	0+619	0+624	5			Слева				
25	0+650	0+655	5			Слева				
26	0+650	0+655	5			Справа				
27	0+659	0+709	50			Справа				
28	0+663	0+676		13		Слева				
29	0+676	0+689	13			Слева				
30	0+824	0+869		45		Слева				
31	0+851	0+866		15		Справа				
32	0+891	0+900		9		Слева				
33	0+904	0+946		42		Слева				
34	0+904	0+954		50		Справа				
35	1+075	1+094	19			Слева				
36	1+075	1+095	20			Справа				
37	1+102	1+129		27		Слева				
38	1+108	1+129		21		Справа				
39	1+133	1+139		6		Справа				

Взам инв. N

Подпись и дата

Инв. N подлин.

Изм.	Кол.уч.	Лист	N док	Подп.	Дата
------	---------	------	-------	-------	------

049-ОДД
Ул. Первомайская

Ведомость размещения пешеходных ограждений

№ п/п	Начало участка, км+м	Конец участка, км+м	Протяженность, м		Дата установки, г	Расположение	Тип	Высота, м	Материал	Зона расположения
			Проектируемые в соответствии с нормативными документами, м	Фактически установленные, м						
1	2	3	4	5	6	7	8	9	10	11
40	1+141	1+147		6		Справа				
41	1+150	1+181		31		Слева				
42	1+150	1+172		22		Справа				
43	1+260	1+301	41			Слева				
44	1+264	1+300	36			Справа				
45	1+354	1+359	5			Справа				
46	1+356	1+366	10			Слева				
47	1+370	1+405	35			Слева				
48	1+691	1+709		18		Справа				
49	1+731	1+781	50			Слева				
50	1+731	1+781	50			Справа				
51	1+784	1+791	7			Справа				
52	1+785	1+793	8			Слева				
53	1+802	1+808	6			Справа				
54	1+803	1+808	5			Справа				
55	1+814	1+864	50			Слева				
56	1+813	1+863	50			Слева				

Инв. N подлин. Подпись и дата. Взам инв. N

Изм.	Кол.уч.	Лист	N док.	Подп.	Дата

049-ОДД
Ул. Первомайская

Ведомость размещения искусственных неровностей

№ п/п	Адрес, км+м	существующая/ проектируемая	монолитная/ сборно- разборная	габариты (длина, ширина, высота), м
1	2	2	2	2
1	1+108	проектируемая	монолитная	9х3х0,07
2	1+149	проектируемая	монолитная	9х3х0,07

Инв. N подлин. Подпись и дата. Взам инв. N

Изм.	Кол.уч.	Лист	N док.	Подп.	Дата
------	---------	------	--------	-------	------

049-ОДД
Ул. Первомайская