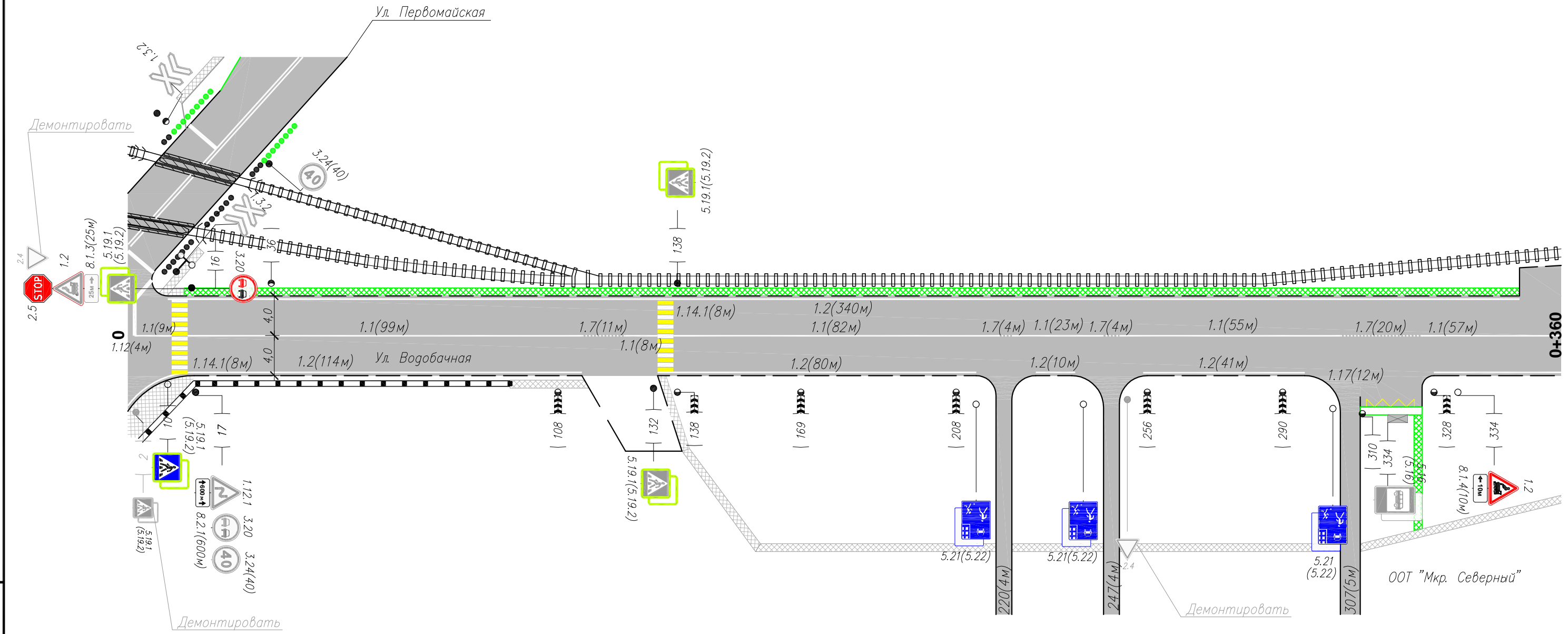


Тротуары слева	14	350
Дорожные ограждения и направл. уст-ва слева		
Дорожные ограждения и направл. уст-ва по осевой		
Горизонтальная дорожная разметка слева	2-я от осевой	
	1-я от осевой	1.2(340м) 10-350
Элементы дороги в плане	40 L=85м 125 285 L=100м	
Элементы дороги в продольном профиле	0/00	



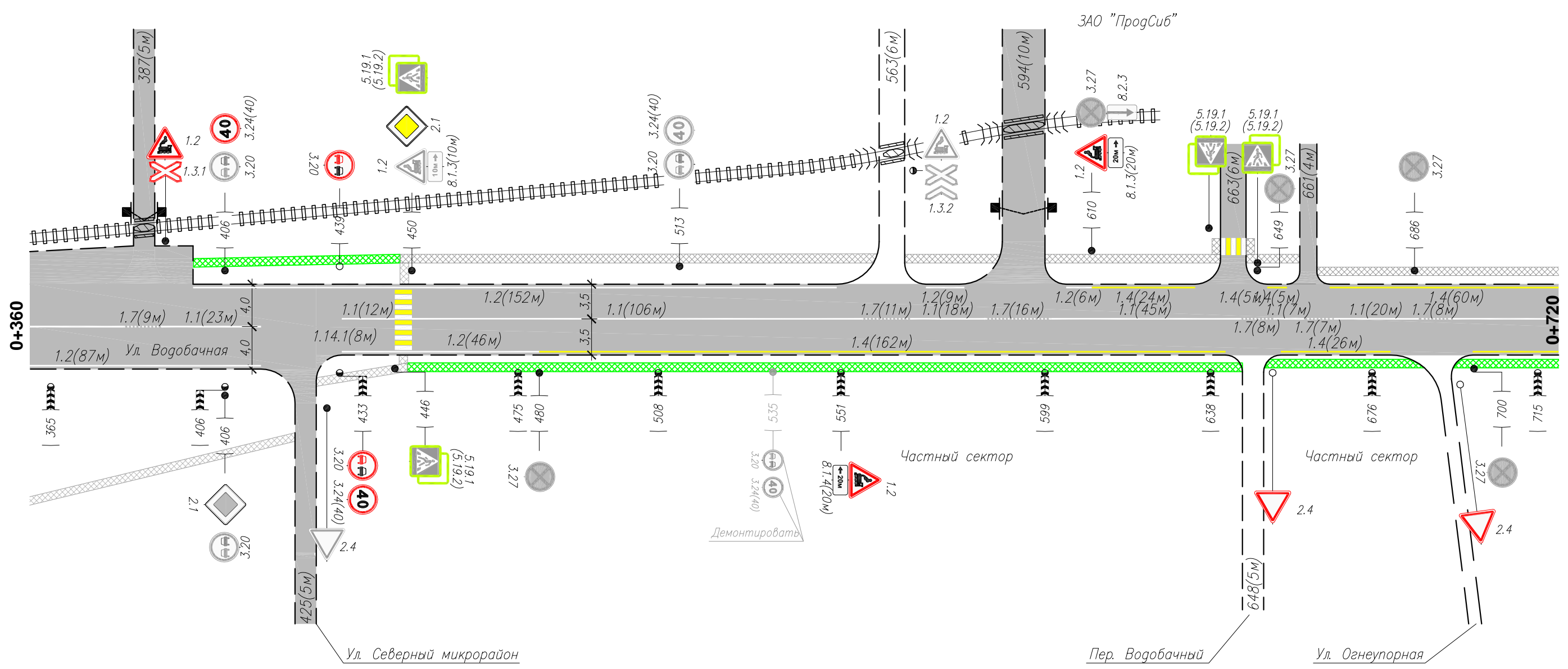
Горизонтальная дорожная разметка справа	Осевая линия	1.1(9м) 2-11	1.1(99м) 15-114	1.7(11м) 114-125	1.1(8м) 125-133	1.1(82м) 137-219	1.7(4м) 218-222	1.1(23м) 222-245	1.7(4м) 245-249	1.1(55м) 249-304	1.7(20м) 304-325	1.1(57м) 325-382
	1-я от осевой		1.2(114м) 0-114			1.2(80м) 133-213		1.2(10м) 228-238		1.2(41м) 255-296		
	2-я от осевой											
Дорожные ограждения и направл. уст-ва справа												
Тротуары справа	0	15	96	116	139	218	222	245	249	304	310	

Инв. N подлин. Подпись и дата. Взам инв. N

Изм.	Кол.уч.	Лист	N док.	Подп.	Дата

049-ОДД
Ул. Водобачная

Тротуары слева		398	447	460	560	566	589	599	640	646	659	663
Дорожные ограждения и направл. уст-ва слева												
Дорожные ограждения и направл. уст-ва по осевой												
Горизонтальная дорожная разметка слева	2-я от осевой											
	1-я от осевой		1.2(152м) 398-550			1.2(9м) 571-580	1.2(6м) 604-610	1.4(24м) 610-634		1.4(5м) 651-656		1.4(60м) 666-726
Элементы дороги в плане		385								645		
Элементы дороги в продольном профиле	0/00											



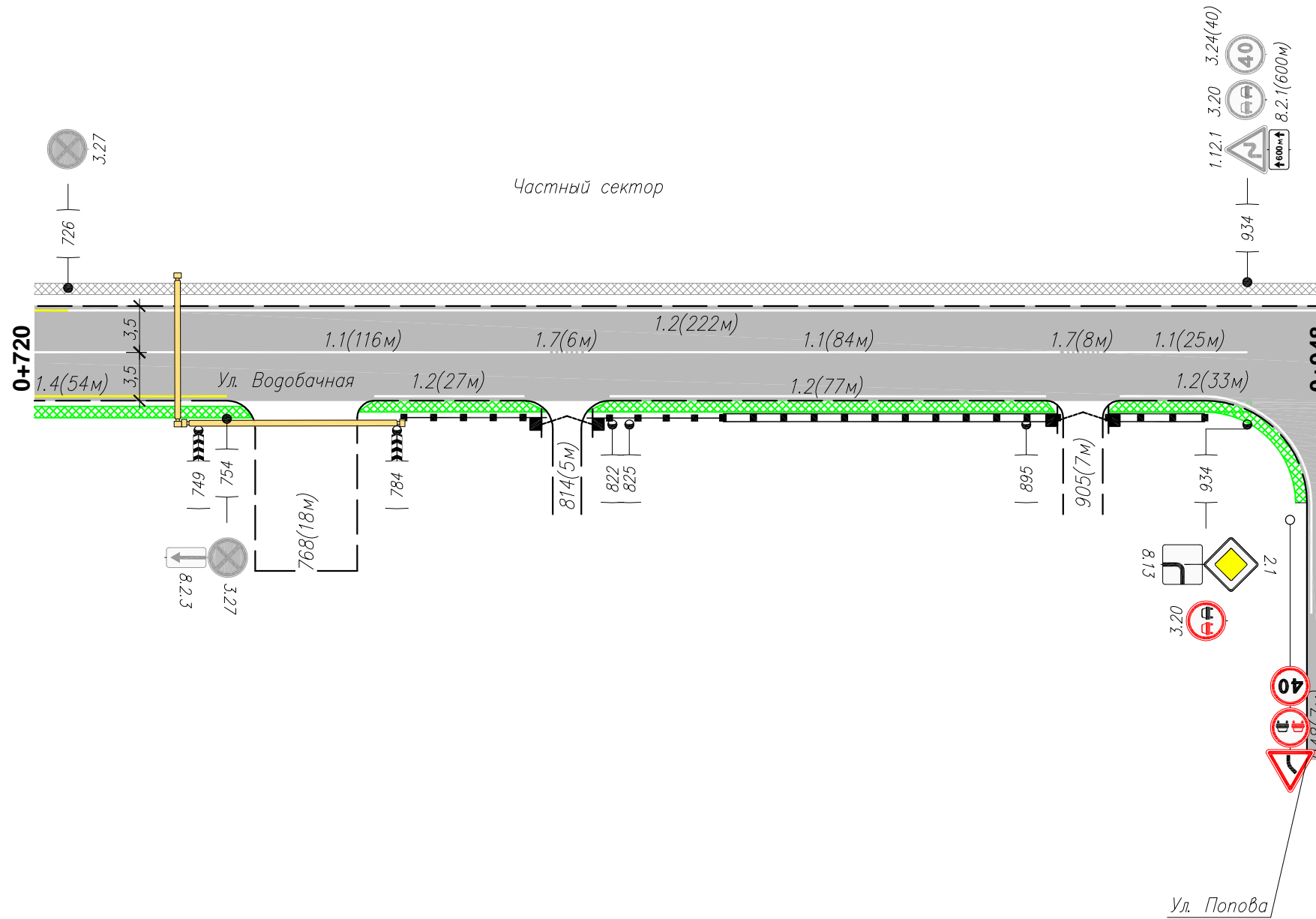
Горизонтальная дорожная разметка справа	Осевая линия	1.1(110м) 310-420	1.7(9м) 382-391	1.1(23м) 391-415		1.1(106м) 450-556	1.7(11м) 556-567	1.1(18м) 567-585	1.7(16м) 585-600	1.1(45м) 600-645			
	1-я от осевой	1.2(87м) 328-415			1.2(46м) 434-480		1.4(162м) 480-642				1.4(26м) 655-680		
	2-я от осевой												
Дорожные ограждения и направл. уст-ва справа													
Тротуары справа		422	428	449	449					646	650	666	698

Инв. N подлин. Подпись и дата. Взам инв. N

Изм.	Кол.уч.	Лист	N док.	Подп.	Дата

049-ОДД
Ул. Водобачная

Тротуары слева		
Дорожные ограждения и направл. уст-ва слева		
Дорожные ограждения и направл. уст-ва по осевой		
Горизонтальная дорожная разметка слева	2-я от осевой	
	1-я от осевой	1.2(222 м) 726-948
Элементы дороги в плане	L=195 м	840
Элементы дороги в продольном профиле	0/00	



Горизонтальная дорожная разметка справа	Осевая линия	1.1(116 м) 695-811	1.7(6 м) 811-817	1.1(84 м) 817-901	1.7(8 м) 901-909	1.1(25 м) 909-934	
	1-я от осевой	1.4(54 м) 700-754	1.2(27 м) 780-807	1.2(77 м) 822-898		1.2(33 м) 912-944	
	2-я от осевой						
Дорожные ограждения и направл. уст-ва справа							
Тротуары справа	756	778	809	819	900	909	944

Инв. N подлин. Подпись и дата. Взам инв. N

Изм.	Кол.уч.	Лист	N док.	Подп.	Дата
------	---------	------	--------	-------	------

049-ОДД
Ул. Водобачная

Сводная ведомость объемов горизонтальной дорожной разметки

№ км	1.1	1.2	1.4	1.7	1.12	1.14.1	1.17	Площадь на км, м2
	п.м.	п.м.	п.м.	п.м.	п.м.	м.п.	п.м.	
Ширина, м	0,1	0,1	0,1	0,1	0,4	4	0,1	
Коэф. Прив.	1	1	1	0,5	1	0,8	1,75	
1	789	1244	331	112	4	24	12	322,50
Итого:	789,00	1244,00	331,00	112,00	4,00	24,00	12,00	
линейные км	0,789	1,244	0,331	0,112	0,004	0,024	0,012	
приведенный км	0,789	1,244	0,331	0,056	0,004	0,019	0,021	Всего, м2:
Площадь, м2	78,90	124,40	33,10	5,60	1,60	76,80	2,10	322,50
Площадь желтой краски, м2	0,00	0,00	33,10	0,00	0,00	38,40	2,10	73,60
Площадь белой краски, м2	78,90	124,40	0,00	5,60	1,60	38,40	0,00	248,90

Инв. N подлин. Подпись и дата Взам инв. N

Изм.	Кол.уч.	Лист	N док	Подп.	Дата
------	---------	------	-------	-------	------

049-ОДД
Ул. Водобачная

Лист
4

Ведомость размещения дорожных знаков

№ п/п	Номер знака по ГОСТ Р 52290-2004	Наименование знака	Типоразмер знака	Площадь знаков, м2 (для знаков индивидуального проектирования)	Адрес (км + м)	Установлено/требуется установить	Количество	Месторасположение	
1	2	3	4	5	6	7	8	9	10
		ПРЕДУПРЕЖДАЮЩИЕ ЗНАКИ							
1	1.12.1	Опасные повороты	2		0+017	установлен	1		справа
2			2		0+934	установлен	1	слева	
3	1.2	Железнодорожный переезд без шлагбаума	2		0+016	установлен	1	слева	
4			2		0+334	требуется	1		справа
5			2		0+450	установлен	1	слева	
6			2		0+551	требуется	1		справа
7			2		0+610	требуется	1	слева	
8			2		на примыкании	требуется	1	слева	
9			2		на примыкании	установлен	1	слева	
10	1.3.1	Однопутная железная дорога	2		на примыкании	требуется	1	слева	
11	1.3.2	Многопутная железная дорога	2		на примыкании	установлен	1	слева	
		Итого установлено					6		
		Итого требуется					5		
		Итого					11		
		ЗНАКИ ПРИОРИТЕТА							
12	2.1	Главная дорога	2		0+406	установлен	1		справа
13			2		0+450	требуется	1	слева	
14			2		0+934	требуется	1		справа
15	2.4	Уступите дорогу	2		на примыкании	установлен	1		справа
16			2		на примыкании	установлен	1		справа
17			2		на примыкании	требуется	1		справа
18			2		на примыкании	требуется	1		справа
19	2.5	Движение без остановки запрещено	2		0+016	требуется	1	слева	
		Итого установлено					3		
		Итого требуется					5		
		Итого					8		
		ЗАПРЕЩАЮЩИЕ ЗНАКИ							
20	3.20	Обгон запрещен	2		0+016	требуется	1	слева	
21			2		0+017	установлен	1		справа
22			2		0+406	установлен	1	слева	
23			2		0+406	установлен	1		справа
24			2		0+433	требуется	1		справа
25			2		0+439	требуется	1	слева	
26			2		0+513	установлен	1	слева	
27			2		0+934	установлен	1	слева	
28			2		0+934	требуется	1		справа
29	3.24(40)	Ограничение максимальной скорости 40 км/ч	2		0+017	установлен	1		справа
30			2		0+406	требуется	1	слева	
31			2		0+433	требуется	1		справа
32			2		0+513	установлен	1	слева	
33			2		0+934	установлен	1	слева	
34	3.27	Остановка запрещена	2		0+480	установлен	1		справа
35			2		0+610	установлен	1	слева	
36			2		0+649	установлен	1	слева	
37			2		0+686	установлен	1	слева	
38			2		0+700	установлен	1		справа
39			2		0+726	установлен	1	слева	

Взам инв. N

Подпись и дата

Инв. N подлин.

Изм.	Кол.уч.	Лист	N док.	Подп.	Дата
------	---------	------	--------	-------	------

049-ОДД
Ул. Водобачная

Лист
5

Ведомость размещения дорожных знаков

№ п/п	Номер знака по ГОСТ Р 52290-2004	Наименование знака	Типоразмер знака	Площадь знаков, м2 (для знаков индивидуального проектирования)	Адрес (км + м)	Установлено/требуется установить	Количество	Месторасположение	
1	2	3	4	5	6	7	8	9	10
40			2		0+754	установлен	1		справа
		Итого установлено					15		
		Итого требуется					6		
		Итого					21		
		ЗНАКИ ОСОБЫХ ПРЕДПИСАНИЙ							
41	5.16	Место остановки автобуса и (или) троллейбуса	2		0+328	установлен	1		справа
42			2		0+328	установлен	1		справа
43	5.19.1	Пешеходный переход	2		0+010	установлен	1		справа
44			2		0+016	установлен	1	слева	
45			2		0+132	установлен	1		справа
46			2		0+138	установлен	1	слева	
47			2		0+446	требуется	1		справа
48			2		0+450	установлен	1	слева	
49			2		на примыкании	установлен	1	слева	
50			2		на примыкании	установлен	1	слева	
51	5.19.2	Пешеходный переход	2		0+010	установлен	1		справа
52			2		0+016	установлен	1	слева	
53			2		0+132	установлен	1		справа
54			2		0+138	установлен	1	слева	
55			2		0+446	требуется	1		справа
56			2		0+450	установлен	1	слева	
57			2		на примыкании	установлен	1	слева	
58			2		на примыкании	установлен	1	слева	
59	5.21	Жилая зона	2		на примыкании	требуется	1		справа
60			2		на примыкании	требуется	1		справа
61	5.22	Конец жилой зоны	2		на примыкании	требуется	1		справа
62			2		на примыкании	требуется	1		справа
		Итого установлено					16		
		Итого требуется					6		
		Итого					22		
		ЗНАКИ ДОПОЛНИТЕЛЬНОЙ ИНФОРМАЦИИ (ТАБЛИЧКИ)							
63	8.1.3(10м)	Расстояние до объекта	2		0+450	установлен	1	слева	
64	8.1.3(20м)	Расстояние до объекта	2		0+610	требуется	1	слева	
65	8.1.3(25м)	Расстояние до объекта	2		0+016	установлен	1	слева	
66	8.1.4(10м)	Расстояние до объекта	2		0+334	требуется	1		справа
67	8.1.4(20м)	Расстояние до объекта	2		0+551	требуется	1		справа
68	8.13	Направление главной дороги	2		0+934	требуется	1		справа
69	8.2.1(600м)	Зона действия	2		0+017	требуется	1		справа
70			2		0+934	требуется	1	слева	
71	8.2.3	Зона действия	2		0+610	установлен	1	слева	
72			2		0+754	установлен	1		справа
		Итого установлено					4		
		Итого требуется					6		
		Итого					10		
		Итого установлено					44		
		Итого требуется					28		
		Итого					72		

Взам инв. N

Подпись и дата

Инв. N подлин.

Изм.	Кол.уч.	Лист	N док	Подп.	Дата
------	---------	------	-------	-------	------

049-ОДД
Ул. Водобачная

Лист
6

Ведомость размещения искусственного освещения

№ п/п	Начало участка, км+м	Конец участка, км+м	Объект установки	Количество опор \ светильников	Протяженность, м		Расположение
					Проектируемые в соответствии с нормативными документами, м	Фактически установленные, м	
1	2	3	4	5	6	7	8
Итого				25\25	0	826	
1	0+036	0+036		1\1		0	Слева
2	0+108	0+934		24\24		826	Справа

Инв. N подлин. Подпись и дата Взам инв. N

Изм.	Кол.уч.	Лист	N док	Подп.	Дата
------	---------	------	-------	-------	------

049-ОДД
Ул. Водобачная

Ведомость наличия остановок общественного транспорта

№ п/п	Адрес, км+м	Расположение	Наличие посадочных площадок, заездных карманов, павильонов		Наличие переходно-скоростных полос	Длина по нормативу		Фактическая длина	
			Обустроено	Отсутствует		Разгон	Торможение	Разгон	Торможение
1	2	3	4	5	6	7	8	9	10
1	0+310	справа	посад.пл., павильон	заезд карман	нет	-	-	-	-

Инв. N подлин. Подпись и дата
Взам инв. N

Изм.	Кол.уч.	Лист	N док	Подп.	Дата
------	---------	------	-------	-------	------

049-ОДД
Ул. Водобачная

Ведомость размещения пешеходных дорожек (тротуаров)

№ п/п	Начало участка, км+м	Конец участка, км+м	Расположение	Объект установки	Протяженность, м	
					Проектируемые в соответствии с нормативными документами, м	Фактически установленные, м
1	2	3	4	5	6	7
Итого					823	787
1	0+000	0+015	Справа			15
2	0+014	0+350	Слева		336	
3	0+096	0+116	Справа			20
4	0+139	0+218	Справа			79
5	0+222	0+245	Справа			23
6	0+249	0+304	Справа			55
7	0+310	0+422	Справа			112
8	0+398	0+447	Слева		49	
9	0+428	0+449	Справа			21
10	0+449	0+646	Справа		197	
11	0+460	0+560	Слева			100
12	0+566	0+589	Слева			23
13	0+599	0+640	Слева			41
14	0+646	0+659	Слева			13
15	0+650	0+686	Справа		36	
16	0+663	0+948	Слева			285
17	0+698	0+756	Справа		58	
18	0+778	0+809	Справа		31	
19	0+819	0+900	Справа		81	
20	0+909	0+944	Справа		35	

Инв. N подлин. Подпись и дата. Взам инв. N

Изм.	Кол.уч.	Лист	N док.	Подп.	Дата
------	---------	------	--------	-------	------

049-ОДД
Ул. Водобачная