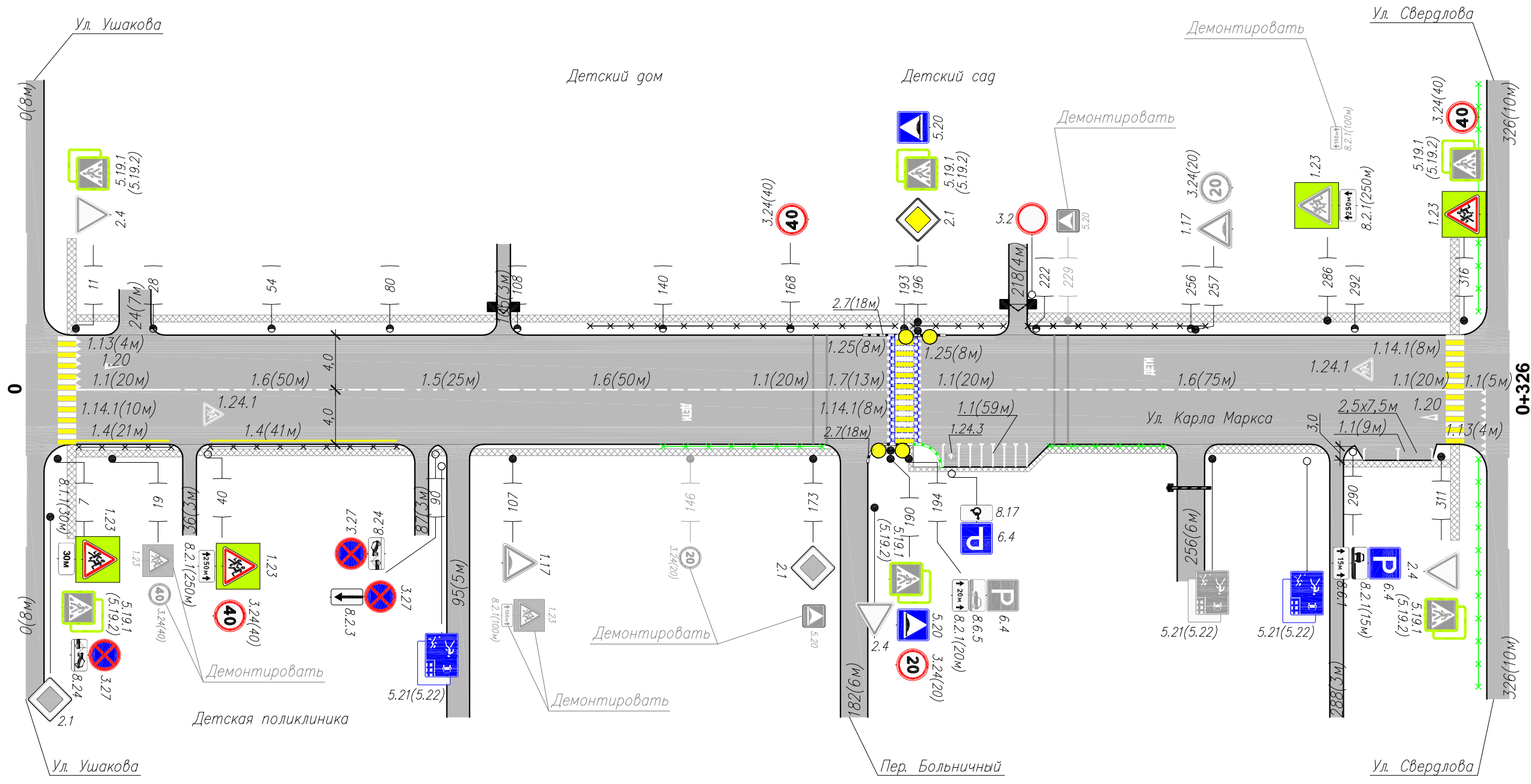


Тротуары слева	9	20	28	103	106	216	220	315
Дорожные ограждения и направл. уст-ва слева				ПО 124-191		ПО 195-215		ПО 220-259
Дорожные ограждения и направл. уст-ва по осевой								
Горизонтальная дорожная разметка слева	2-я от осевой							
	1-я от осевой							
Элементы дороги в плане								
Элементы дороги в продольном профиле	0/00							



Горизонтальная дорожная разметка справа	Осевая линия	1.1(20м) 11-31	1.6(50м) 31-81	1.5(25м) 81-106	1.6(50м) 106-156	1.1(20м) 156-176	1.7(13м) 176-189	1.1(20м) 197-217	1.6(75м) 217-292	1.1(20м) 292-312	1.1(5м) 316-321			
	1-я от осевой	1.4(21м) 10-32	1.4(41м) 40-82											
	2-я от осевой													
Дорожные ограждения и направл. уст-ва справа	ПО 12-32		ПО 41-82		ПО 140-175			ПО 225-250						
Тротуары справа	11	34	38	85	88	92	97	179	185	253	259	286	290	313

Инв. N подлин. / Подпись и дата / Взам инв. N

Изм.	Кол.уч.	Лист	N док.	Подп.	Дата

049-ОДД
Ул. Карла Маркса (участок 2)

Сводная ведомость объемов горизонтальной дорожной разметки

№ км	1.1	1.4	1.5	1.6	1.7	1.13	1.14.1	1.20	1.24.1	1.24.3	1.25	Площадь на км, м2
	п.м.	п.м.	п.м.	п.м.	п.м.	п.м.	м.п.	шт.	шт.	шт.	п.м.	
Ширина, м	0,1	0,1	0,1	0,1	0,1	0,6	4	1	1,6	1	1	
Коэф. Прив.	1	1	0,25	0,75	0,5	0,25	0,8	1,23	0,313	0,69	0,4	
1	189	62	21	142	8	8	26	2	2	1	32	138,03
Итого:	189,00	62,00	21,00	142,00	8,00	8,00	26,00	2,00	2,00	1,00	32,00	
линейные км	0,189	0,062	0,021	0,142	0,008	0,008	0,026	0,002	0,002	0,001	0,032	
приведенный км	0,189	0,062	0,005	0,107	0,004	0,002	0,021	0,002	0,001	0,001	0,013	Всего, м2:
Площадь, м2	18,90	6,20	0,53	10,65	0,40	1,20	83,20	2,46	1,00	0,69	12,80	138,03
Площадь желтой краски, м2	0,00	6,20	0,00	0,00	0,00	0,00	41,60	0,00	0,00	0,00	0,00	47,80
Площадь белой краски, м2	18,90	0,00	0,53	10,65	0,40	1,20	41,60	2,46	1,00	0,69	12,80	90,23

Сводная ведомость объемов вертикальной дорожной разметки

№ км	2.7	Площадь на км, м2
	п.м.	
Ширина, м	0,3	
Коэф. Прив.	1	
1	36,0	10,8
Итого:	36,00	
линейные км	0,036	
приведенный км	0,036	Всего, м2:
Площадь, м2	10,80	10,80
Площадь чёрной краски, м2	4,32	4,32
Площадь белой краски, м2	6,48	6,48

Инв. N подлин.
Подпись и дата
Взам инв. N

Изм.	Кол.уч.	Лист	N док	Подп.	Дата
------	---------	------	-------	-------	------

049-ОДД
Ул. Карла Маркса (участок 2)

Лист
2

Ведомость размещения дорожных знаков

№ п/п	Номер знака по ГОСТ Р 52290-2004	Наименование знака	Типоразмер знака	Площадь знаков, м2 (для знаков индивидуального проектирования)	Адрес (км + м)	Установлено/требуется установить	Количество	Месторасположение	
1	2	3	4	5	6	7	8	9	10
ПРЕДУПРЕЖДАЮЩИЕ ЗНАКИ									
1	1.17	Искусственная неровность	2		0+107	установлен	1		справа
2			2		0+257	установлен	1	слева	
3	1.23	Дети	2		0+007	требуется	1		справа
4			2		0+040	требуется	1		справа
5			2		0+286	установлен	1	слева	
6			2		0+316	требуется	1	слева	
		Итого установлено					3		
		Итого требуется					3		
		Итого					6		
ЗНАКИ ПРИОРИТЕТА									
7	2.1	Главная дорога	2		0+173	установлен	1		справа
8			2		0+196	требуется	1	слева	
9	2.4	Уступите дорогу	2		0+011	установлен	1	слева	
10			2		0+311	установлен	1		справа
		Итого установлено					3		
		Итого требуется					1		
		Итого					4		
ЗАПРЕЩАЮЩИЕ ЗНАКИ									
11	3.2	Движение запрещено	2		на примыкании	требуется	1	слева	
12	3.24(20)	Ограничение максимальной скорости 20 км/ч	2		0+190	требуется	1		справа
13			2		0+257	установлен	1	слева	
14	3.24(40)	Ограничение максимальной скорости 40 км/ч	2		0+040	требуется	1		справа
15			2		0+168	требуется	1	слева	
16			2		0+316	требуется	1	слева	
17	3.27	Остановка запрещена	2		0+007	требуется	1		справа
18			2		0+090	требуется	1		справа
19			2		0+090	требуется	1		справа
		Итого установлено					1		
		Итого требуется					8		
		Итого					9		
ЗНАКИ ОСОБЫХ ПРЕДПИСАНИЙ									
20	5.19.1	Пешеходный переход	2		0+007	установлен	1		справа
21			2		0+011	установлен	1	слева	
22			2		0+190	установлен	1		справа
23			2		0+196	установлен	1	слева	
24			2		0+311	установлен	1		справа
25			2		0+316	установлен	1	слева	
26	5.19.2	Пешеходный переход	2		0+007	установлен	1		справа
27			2		0+011	установлен	1	слева	
28			2		0+190	установлен	1		справа
29			2		0+196	установлен	1	слева	
30			2		0+311	установлен	1		справа
31			2		0+316	установлен	1	слева	

Взам инв. N

Подпись и дата

Инв. N подлин.

Изм.	Кол.уч.	Лист	N док	Подп.	Дата
------	---------	------	-------	-------	------

049-ОДД
Ул. Карла Маркса (участок 2)

Лист
3

№ п/п	Номер знака по ГОСТ Р 52290-2004	Наименование знака	Типоразмер знака	Площадь знаков, м2 (для знаков индивидуального проектирования)	Адрес (км + м)	Установлено/требуется установить	Количество	Месторасположение	
1	2	3	4	5	6	7	8	9	10
32	5.20	Искусственная неровность	2		0+190	требуется	1		справа
33			2		0+196	требуется	1	слева	
34	5.21	Жилая зона	2		на примыкании	требуется	1		справа
35			2		на примыкании	установлен	1		справа
36			2		на примыкании	требуется	1		справа
37	5.22	Конец жилой зоны	2		на примыкании	требуется	1		справа
38			2		на примыкании	установлен	1		справа
39			2		на примыкании	требуется	1		справа
		Итого установлено					14		
		Итого требуется					6		
		Итого					20		
		ИНФОРМАЦИОННЫЕ ЗНАКИ							
40	6.4	Парковка	2		0+194	установлен	1		справа
41			2		на примыкании	требуется	1		справа
42			2		0+290	требуется	1		справа
		Итого установлено					1		
		Итого требуется					2		
		Итого					3		
		ЗНАКИ ДОПОЛНИТЕЛЬНОЙ ИНФОРМАЦИИ (ТАБЛИЧКИ)							
43	8.1.1(30м)	Расстояние до объекта	2		0+007	требуется	1		справа
44	8.2.1(15м)	Зона действия	2		0+290	требуется	1		справа
45	8.2.1(250м)	Зона действия	2		0+040	требуется	1		справа
46			2		0+286	требуется	1	слева	
47	8.2.1(20м)	Зона действия	2		0+194	требуется	1		справа
48	8.2.3	Зона действия	2		0+090	требуется	1		справа
49	8.24		2		0+007	требуется	1		справа
50			2		0+090	требуется	1		справа
51	8.17	Инвалиды	2		на примыкании	требуется	1		справа
52	8.6.1	Способ постановки транспортного средства на стоянку	2		0+290	требуется	1		справа
53	8.6.5	Способ постановки транспортного средства на стоянку	2		0+194	установлен	1		справа
		Итого установлено					1		
		Итого требуется					10		
		Итого					11		
		Итого установлено					23		
		Итого требуется					30		
		Итого					53		

Взам инв. N

Подпись и дата

Инв. N подлин.

Изм.	Кол.уч.	Лист	N док	Подп.	Дата
------	---------	------	-------	-------	------

049-ОДД
Ул. Карла Маркса (участок 2)Лист
4

Ведомость размещения искусственного освещения

№ п/п	Начало участка, км+м	Конец участка, км+м	Объект установки	Количество опор \ светильников	Протяженность, м		Расположение
					Проектируемые в соответствии с нормативными документами, м	Фактически установленные, м	
1	2	3	4	5	6	7	8
Итого				10\10	0	264	
1	0+028	0+292		10\10		264	Слева

Ведомость размещения пешеходных дорожек (тротуаров)

№ п/п	Начало участка, км+м	Конец участка, км+м	Расположение	Объект установки	Протяженность, м	
					Проектируемые в соответствии с нормативными документами, м	Фактически установленные, м
1	2	3	4	5	6	7
Итого					0	564
1	0+009	0+020	Слева			11
2	0+011	0+034	Справа			23
3	0+028	0+103	Слева			75
4	0+038	0+085	Справа			47
5	0+089	0+092	Справа			3
6	0+097	0+179	Справа			82
7	0+106	0+216	Слева			110
8	0+185	0+253	Справа			68
9	0+220	0+315	Слева			95
10	0+259	0+286	Справа			27
11	0+290	0+313	Справа			23

Ведомость размещения пешеходных ограждений

№ п/п	Начало участка, км+м	Конец участка, км+м	Протяженность, м		Дата установки, г	Расположение	Тип	Высота, м	Материал	Зона расположения
			Проектируемые в соответствии с нормативными документами, м	Фактически установленные, м						
1	2	3	4	5	6	7	8	9	10	11
Итого			60	187						
1	0+012	0+032		20		Справа				
2	0+041	0+082		41		Справа				
3	0+124	0+191		67		Слева				
4	0+140	0+175	35			Справа				
5	0+195	0+215		20		Слева				
6	0+220	0+259		39		Слева				
7	0+225	0+250	25			Справа				

Взам инв. N

Подпись и дата

Инв. N подлин.

Изм.	Кол.уч.	Лист	N док	Подп.	Дата
------	---------	------	-------	-------	------

049-ОДД
Ул. Карла Маркса (участок 2)

Ведомость размещения искусственных неровностей

№ п/п	Адрес, км+м	существующая/ проектируемая	монолитная/ сборно- разборная	габариты (длина, ширина, высота), м
1	2	2	2	2
1	0+190	проектируемая	монолитная	8x8x0,07

Инв. N подлин.	
Подпись и дата	
Взам инв. N	

Изм.	Кол.уч.	Лист	N док.	Подп.	Дата

049-ОДД
Ул. Карла Маркса (участок 2)