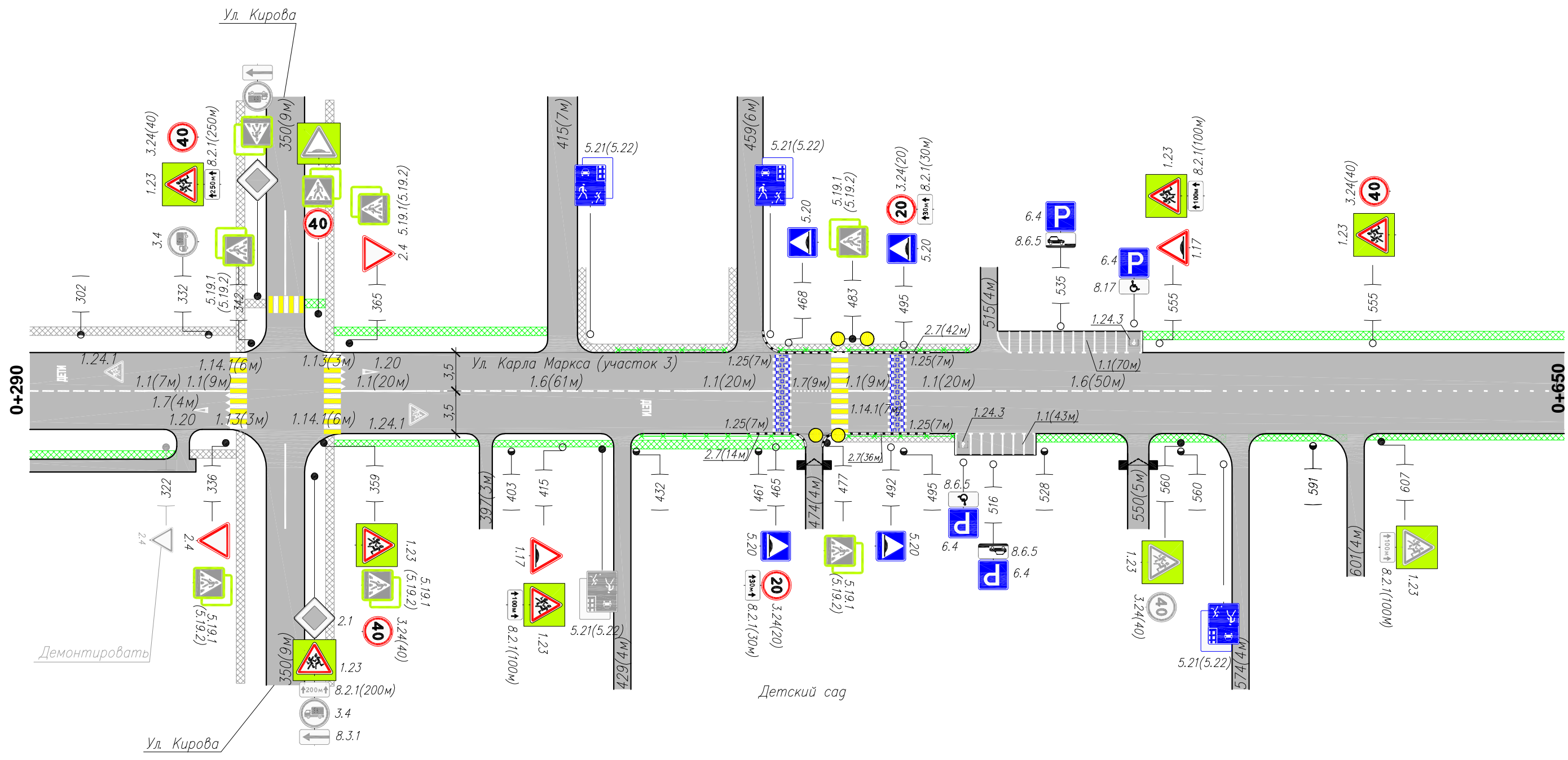


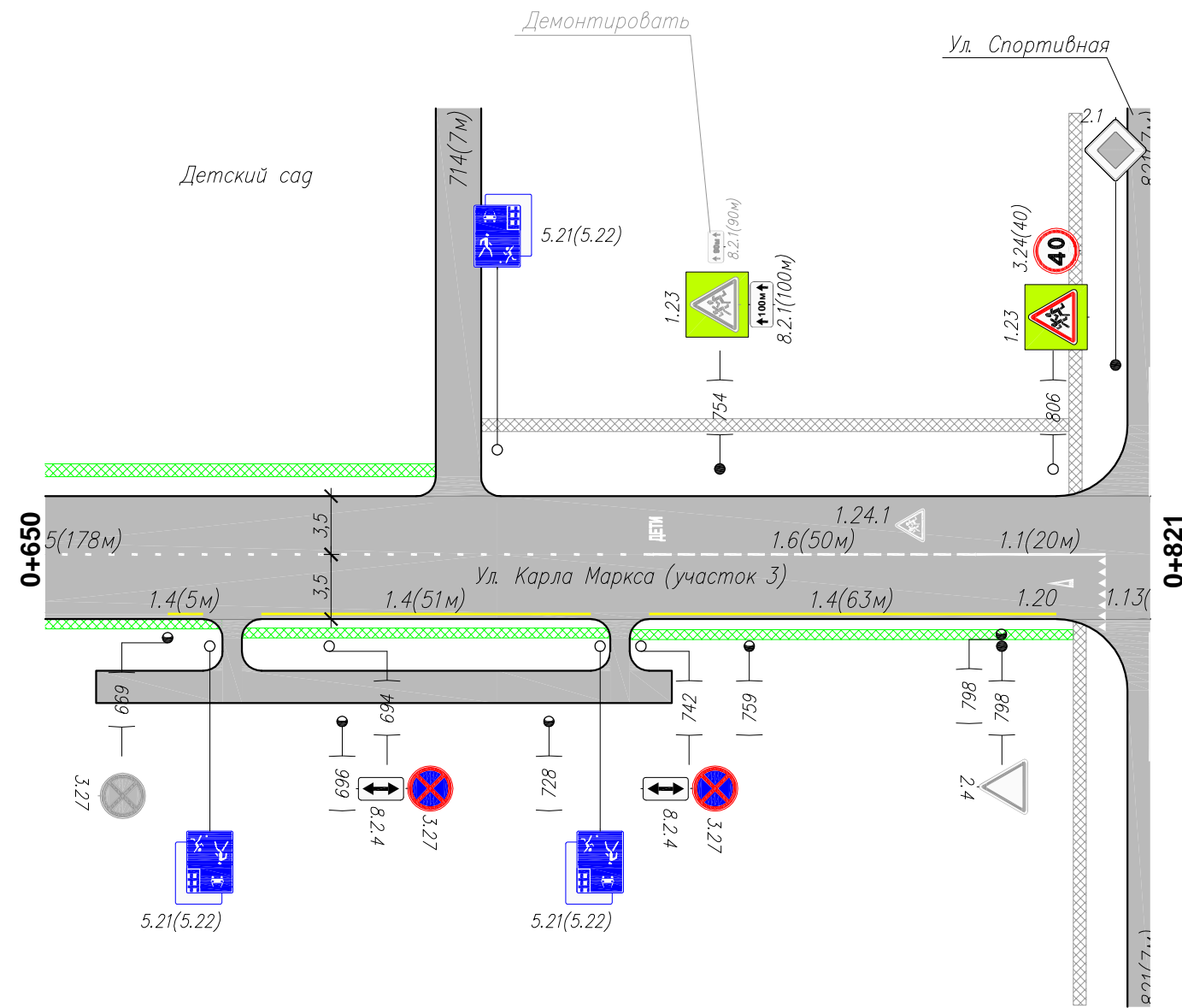
Тротуары слева	346	361	411	418	496	462	513	551	
Дорожные ограждения и направл. уст-ва слева	ПО 428-453			ПО 466-478		ПО 482-510			
Дорожные ограждения и направл. уст-ва по осевой									
Горизонтальная дорожная разметка слева	2-я от осевой								
	1-я от осевой								
Элементы дороги в плане									
Элементы дороги в продольном профиле	0/00	350						i=10	00



Инв. N подлин. / Подпись и дата / Взам инв. N

Горизонтальная дорожная разметка справа	Осевая линия	1.1(7м) 317-324	1.7(4м) 324-328	1.1(9м) 328-337	1.1(20м) 363-383	1.6(61м) 383-444	1.1(20м) 444-464	1.7(9м) 469-478	1.1(9м) 482-491	1.1(20м) 496-516	1.6(50м) 516-566							
	1-я от осевой																	
	2-я от осевой																	
Дорожные ограждения и направл. уст-ва справа	ПО 434-469			ПО 482-506														
Тротуары справа	324	327	339	361	396	398	427	431	472	479	507	526	548	552	571	576	599	603

Тротуары слева	710	718	810
Дорожные ограждения и направл. уст-ва слева			
Дорожные ограждения и направл. уст-ва по осевой			
Горизонтальная дорожная разметка слева	2-я от осевой		
	1-я от осевой		
Элементы дороги в плане			
Элементы дороги в продольном профиле	0/00	700	



Горизонтальная дорожная разметка справа	Осевая линия	1.5(178м) 566-744		1.6(50м) 744-794	1.1(20м) 794-814
	1-я от осевой	1.4(5м) 669-675	1.4(51м) 684-735	1.4(63м) 744-807	
	2-я от осевой				
Дорожные ограждения и направл. уст-ва справа					
Тротуары справа	677	680	738	740	809

Инв. N подлин. / Подпись и дата / Взам инв. N

Изм.	Кол.уч.	Лист	N док.	Подп.	Дата

049-ОДД
Ул. Карла Маркса (участок 3)

Сводная ведомость объемов горизонтальной дорожной разметки

№ км	1.1	1.4	1.5	1.6	1.7	1.13	1.14.1	1.20	1.24.1	1.24.3	1.25	Площадь на км, м2
	п.м.	п.м.	п.м.	п.м.	п.м.	п.м.	м.п.	шт.	шт.	шт.	п.м.	
Ширина, м	0,1	0,1	0,1	0,1	0,1	0,6	4	1	1,6	1	1	
Коэф. Прив.	1	1	0,25	0,75	0,5	0,25	0,8	1,23	0,313	0,69	0,4	
1	448	119	178	346	17	12	25	4	4	4	40	195,43
Итого:	448,00	119,00	178,00	346,00	17,00	12,00	25,00	4,00	4,00	4,00	40,00	
линейные км	0,448	0,119	0,178	0,346	0,017	0,012	0,025	0,004	0,004	0,004	0,040	
приведенный км	0,448	0,119	0,045	0,260	0,009	0,003	0,020	0,005	0,001	0,003	0,016	Всего, м2:
Площадь, м2	44,80	11,90	4,45	25,95	0,85	1,80	80,00	4,92	2,00	2,76	16,00	195,43
Площадь желтой краски, м2	0,00	11,90	0,00	0,00	0,00	0,00	40,00	0,00	0,00	0,00	0,00	51,90
Площадь белой краски, м2	44,80	0,00	4,45	25,95	0,85	1,80	40,00	4,92	2,00	2,76	16,00	143,53

Сводная ведомость объемов вертикальной дорожной разметки

№ км	2.7	Площадь на км, м2
	п.м.	
Ширина, м	0,3	
Коэф. Прив.	1	
1	86,0	25,8
Итого:	86,00	
линейные км	0,086	
приведенный км	0,086	Всего, м2:
Площадь, м2	25,80	25,80
Площадь чёрной краски, м2	10,32	10,32
Площадь белой краски, м2	15,48	15,48

Инв. N подлин.
Подпись и дата
Взам инв. N

Изм.	Кол.уч.	Лист	N док	Подп.	Дата
------	---------	------	-------	-------	------

049-ОДД
Ул. Карла Маркса (участок 3)

Ведомость размещения дорожных знаков

№ п/п	Номер знака по ГОСТ Р 52290-2004	Наименование знака	Типоразмер знака	Площадь знаков, м2 (для знаков индивидуального проектирования)	Адрес (км + м)	Установлено/требуется установить	Количество	Месторасположение	
1	2	3	4	5	6	7	8	9	10
		ПРЕДУПРЕЖДАЮЩИЕ ЗНАКИ							
1	1.17	Искусственная неровность	2		0+068	установлен	1		справа
2			2		0+210	установлен	1	слева	
3			2		0+415	требуется	1		справа
4			2		0+555	требуется	1	слева	
5	1.23	Дети	2		0+020	установлен	1		справа
6			2		0+068	установлен	1		справа
7			2		0+178	требуется	1	слева	
8			2		0+245	установлен	1	слева	
9			2		0+332	требуется	1	слева	
10			2		0+359	требуется	1		справа
11			2		0+415	требуется	1		справа
12			2		0+555	требуется	1	слева	
13			2		0+555	требуется	1	слева	
14			2		0+560	установлен	1		справа
15			2		0+607	установлен	1		справа
16			2		0+754	установлен	1	слева	
17			2		0+806	требуется	1	слева	
		Итого установлено					8		
		Итого требуется					9		
		Итого					17		
		ЗНАКИ ПРИОРИТЕТА							
18	2.1	Главная дорога	2		0+199	требуется	1		справа
19			2		0+210	требуется	1	слева	
20	2.4	Уступите дорогу	2		0+020	установлен	1	слева	
21			2		0+336	требуется	1		справа
22			2		0+365	требуется	1	слева	
23			2		0+798	установлен	1		справа
		Итого установлено					2		
		Итого требуется					4		
		Итого					6		
		ЗАПРЕЩАЮЩИЕ ЗНАКИ							
24	3.2	Движение запрещено	2		на примыкании	требуется	1	слева	
25	3.24(20)	Ограничение максимальной скорости 20 км/ч	2		0+142	требуется	1		справа
26			2		0+148	требуется	1	слева	
27			2		0+465	требуется	1		справа
28			2		0+495	требуется	1	слева	
29	3.24(40)	Ограничение максимальной скорости 40 км/ч	2		0+020	установлен	1		справа
30			2		0+332	требуется	1	слева	
31			2		0+359	требуется	1		справа
32			2		0+555	требуется	1	слева	
33			2		0+560	установлен	1		справа
34			2		0+806	требуется	1	слева	

Взам инв. N

Подпись и дата

Инв. N подлин.

Изм.	Кол.уч.	Лист	N док.	Подп.	Дата
------	---------	------	--------	-------	------

049-ОДД
Ул. Карла Маркса (участок 3)

Лист
5

Ведомость размещения дорожных знаков

№ п/п	Номер знака по ГОСТ Р 52290-2004	Наименование знака	Типоразмер знака	Площадь знаков, м2 (для знаков индивидуального проектирования)	Адрес (км + м)	Установлено/требуется установить	Количество	Месторасположение	
1	2	3	4	5	6	7	8	9	10
35	3.27	Остановка запрещена	2		0+669	установлен	1		справа
36			2		0+694	требуется	1		справа
37			2		0+742	требуется	1		справа
38	3.4	Движение грузовых автомобилей запрещено	2		0+332	установлен	1	слева	
		Итого установлено					4		
		Итого требуется					11		
		Итого					15		
		ЗНАКИ ОСОБЫХ ПРЕДПИСАНИЙ							
39	5.19.1	Пешеходный переход	2		0+142	установлен	1		справа
40			2		0+148	установлен	1	слева	
41			2		0+336	установлен	1		справа
42			2		0+342	установлен	1	слева	
43			2		0+359	установлен	1		справа
44			2		0+365	установлен	1	слева	
45			2		0+477	установлен	1		справа
46			2		0+483	установлен	1	слева	
47	5.19.2	Пешеходный переход	2		0+142	установлен	1		справа
48			2		0+148	установлен	1	слева	
49			2		0+336	установлен	1		справа
50			2		0+342	установлен	1	слева	
51			2		0+359	установлен	1		справа
52			2		0+365	установлен	1	слева	
53			2		0+477	установлен	1		справа
54			2		0+483	установлен	1	слева	
55	5.20	Искусственная неровность	2		0+142	требуется	1		справа
56			2		0+148	требуется	1	слева	
57			2		0+465	требуется	1		справа
58			2		0+468	требуется	1	слева	
59			2		0+492	требуется	1		справа
60			2		0+495	требуется	1	слева	
61	5.21	Жилая зона	2		на примыкании	установлен	1	слева	
62			2		на примыкании	установлен	1	слева	
63			2		на примыкании	требуется	1	слева	
64			2		на примыкании	требуется	1	слева	
65			2		на примыкании	требуется	1	слева	
66			2		на примыкании	установлен	1		справа
67			2		на примыкании	требуется	1		справа
68			2		на примыкании	требуется	1		справа
69			2		на примыкании	требуется	1		справа
70	5.22	Конец жилой зоны	2		на примыкании	установлен	1	слева	
71			2		на примыкании	установлен	1	слева	
72			2		на примыкании	требуется	1	слева	
73			2		на примыкании	требуется	1	слева	
74			2		на примыкании	требуется	1	слева	
75			2		на примыкании	установлен	1		справа
76			2		на примыкании	требуется	1		справа

Взам инв. N

Подпись и дата

Инв. N подлин.

Изм.	Кол.уч.	Лист	N док	Подп.	Дата
------	---------	------	-------	-------	------

049-ОДД
Ул. Карла Маркса (участок 3)

Ведомость размещения дорожных знаков

№ п/п	Номер знака по ГОСТ Р 52290-2004	Наименование знака	Типоразмер знака	Площадь знаков, м2 (для знаков индивидуального проектирования)	Адрес (км + м)	Установлено/требуется установить	Количество	Месторасположение	
1	2	3	4	5	6	7	8	9	10
77			2		на примыкании	требуется	1		справа
78			2		на примыкании	требуется	1		справа
		Итого установлено					22		
		Итого требуется					18		
		Итого					40		
		ИНФОРМАЦИОННЫЕ ЗНАКИ							
79	6.4	Парковка	2		0+063	требуется	1	слева	
80			2		0+103	требуется	1	слева	
81			2		на примыкании	установлен	1		справа
82			2		на примыкании	требуется	1		справа
83			2		на примыкании	требуется	1	слева	
84			2		на примыкании	требуется	1		справа
85			2		0+516	требуется	1		справа
86			2		0+535	требуется	1	слева	
		Итого установлено					1		
		Итого требуется					7		
		Итого					8		
		ЗНАКИ ДОПОЛНИТЕЛЬНОЙ ИНФОРМАЦИИ (ТАБЛИЧКИ)							
87	8.2.1(100М)	Зона действия	2		0+607	установлен	1		справа
88	8.2.1(100м)	Зона действия	2		0+068	установлен	1		справа
89			2		0+178	требуется	1	слева	
90			2		0+415	требуется	1		справа
91			2		0+555	требуется	1	слева	
92			2		0+754	требуется	1	слева	
93	8.2.1(10м)	Зона действия	2		0+142	требуется	1		справа
94			2		0+148	требуется	1	слева	
95	8.2.1(20м)	Зона действия	2		0+103	требуется	1	слева	
96	8.2.1(250м)	Зона действия	2		0+332	требуется	1	слева	
97	8.2.1(30м)	Зона действия	2		0+465	требуется	1		справа
98			2		0+495	требуется	1	слева	
99	8.2.1(35м)	Зона действия	2		0+063	требуется	1	слева	
100	8.2.4	Зона действия	2		0+694	требуется	1		справа
101			2		0+742	требуется	1		справа
102	8.17	Инвалиды	2		на примыкании	установлен	1		справа
103			2		на примыкании	требуется	1		справа
104			2		на примыкании	требуется	1	слева	
105			2		на примыкании	требуется	1		справа
106	8.6.5	Способ постановки транспортного средства на стоянку	2		0+063	требуется	1	слева	
107			2		0+103	требуется	1	слева	
108			2		0+516	требуется	1		справа
109			2		0+535	требуется	1	слева	
		Итого установлено					3		
		Итого требуется					20		
		Итого					23		
		Итого установлено					40		
		Итого требуется					69		
		Итого					109		

Взам инв. N

Подпись и дата

Инв. N подлин.

Изм.	Кол.уч.	Лист	N док	Подп.	Дата
------	---------	------	-------	-------	------

049-ОДД
Ул. Карла Маркса (участок 3)

Лист
7

Ведомость размещения искусственного освещения

№ п/п	Начало участка, км+м	Конец участка, км+м	Объект установки	Количество опор \ светильников	Протяженность, м		Расположение
					Проектируемые в соответствии с нормативными документами, м	Фактически установленные, м	
1	2	3	4	5	6	7	8
Итого				21\21	0	651	
1	0+076	0+332		9\9		256	Слева
2	0+403	0+798		12\12		395	Справа

Ведомость размещения пешеходных дорожек (тротуаров)

№ п/п	Начало участка, км+м	Конец участка, км+м	Расположение	Объект установки	Протяженность, м	
					Проектируемые в соответствии с нормативными документами, м	Фактически установленные, м
1	2	3	4	5	6	7
Итого					692	704
1	0+004	0+203	Справа			199
2	0+010	0+024	Слева			14
3	0+069	0+128	Слева			59
4	0+132	0+251	Слева			119
5	0+207	0+270	Справа		63	
6	0+254	0+346	Слева			92
7	0+274	0+324	Справа		50	
8	0+327	0+339	Справа			12
9	0+361	0+411	Слева		50	
10	0+361	0+396	Справа		35	
11	0+398	0+427	Справа		29	
12	0+418	0+456	Слева			38
13	0+431	0+472	Справа		41	
14	0+462	0+513	Слева			51
15	0+479	0+507	Справа			28
16	0+526	0+548	Справа		22	
17	0+551	0+710	Слева		159	
18	0+552	0+571	Справа		19	
19	0+576	0+599	Справа		23	
20	0+603	0+677	Справа		74	
21	0+680	0+738	Справа		58	
22	0+718	0+810	Слева			92
23	0+740	0+809	Справа		69	

Взам инв. N

Подпись и дата

Инв. N подлин.

Изм.	Кол.уч.	Лист	N док.	Подп.	Дата
------	---------	------	--------	-------	------

049-ОДД
Ул. Карла Маркса (участок 3)

Ведомость размещения пешеходных ограждений

№ п/п	Начало участка, км+м	Конец участка, км+м	Протяженность, м		Дата установки, г	Расположение	Тип	Высота, м	Материал	Зона расположения
			Проектируемые в соответствии с нормативными документами, м	Фактически установленные, м						
1	2	3	4	5	6	7	8	9	10	11
Итого			148	157						
1	0+098	0+143		45		Справа				
2	0+102	0+126	24			Слева				
3	0+135	0+143		8		Слева				
4	0+147	0+200		53		Слева				
5	0+147	0+198		51		Справа				
6	0+428	0+453	25			Слева				
7	0+434	0+469	35			Справа				
8	0+466	0+478	12			Слева				
9	0+482	0+510	28			Слева				
10	0+482	0+506	24			Справа				

Ведомость размещения искусственных неровностей

№ п/п	Адрес, км+м	существующая/ проектируемая	монолитная/ сборно-разборная	габариты (длина, ширина, высота), м
1	2	2	2	2
1	0+142	проектируемая	монолитная	6x8x0,07
2	0+465	проектируемая	монолитная	6x3x0,07
3	0+492	проектируемая	монолитная	6x3x0,07

Инв. N подлин. Подпись и дата. Взам инв. N

Изм.	Кол.уч.	Лист	N док.	Подп.	Дата
------	---------	------	--------	-------	------

049-ОДД
Ул. Карла Маркса (участок 3)