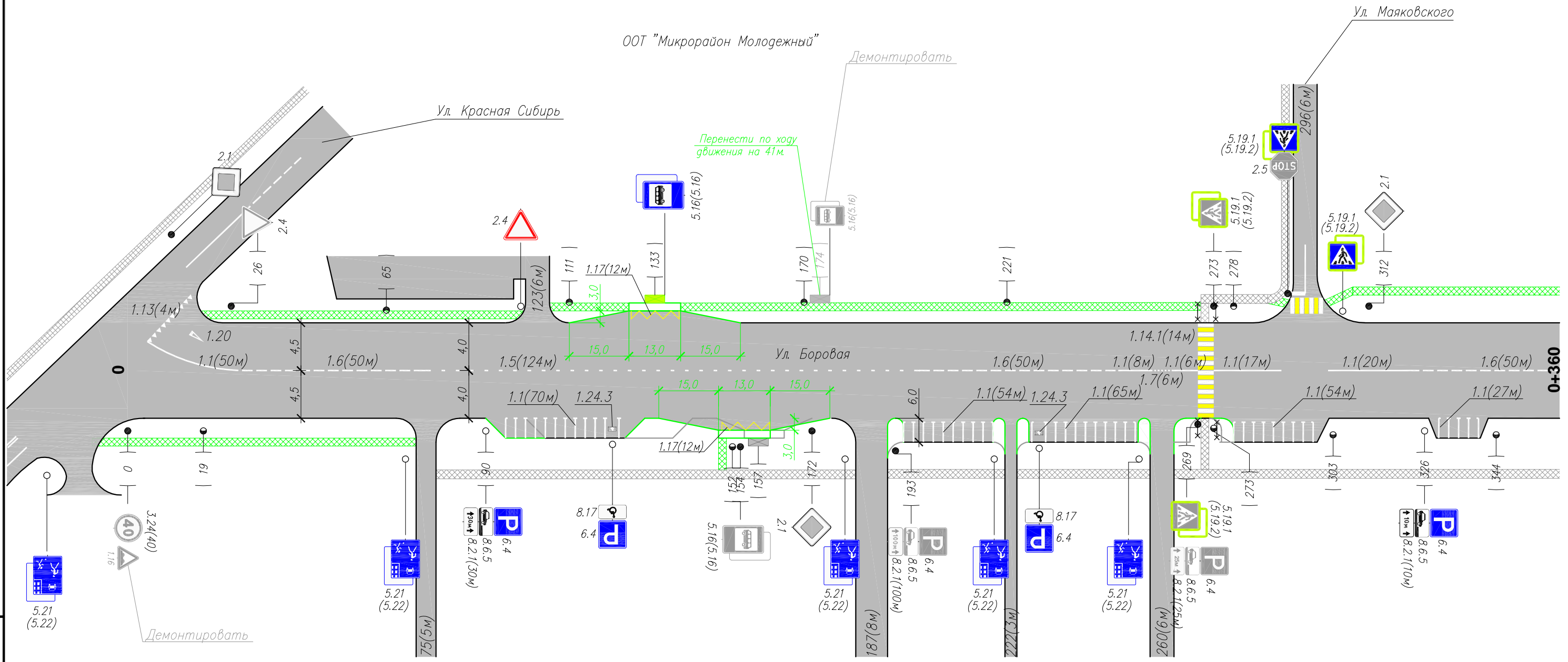


Тротуары слева	19	99	106	126	139	270	270	294	300
Дорожные ограждения и направл. уст-ва слева									
Дорожные ограждения и направл. уст-ва по осевой									
Горизонтальная дорожная разметка слева	2-я от осевой								
	1-я от осевой								
Элементы дороги в плане									
Элементы дороги в продольном профиле	0								00



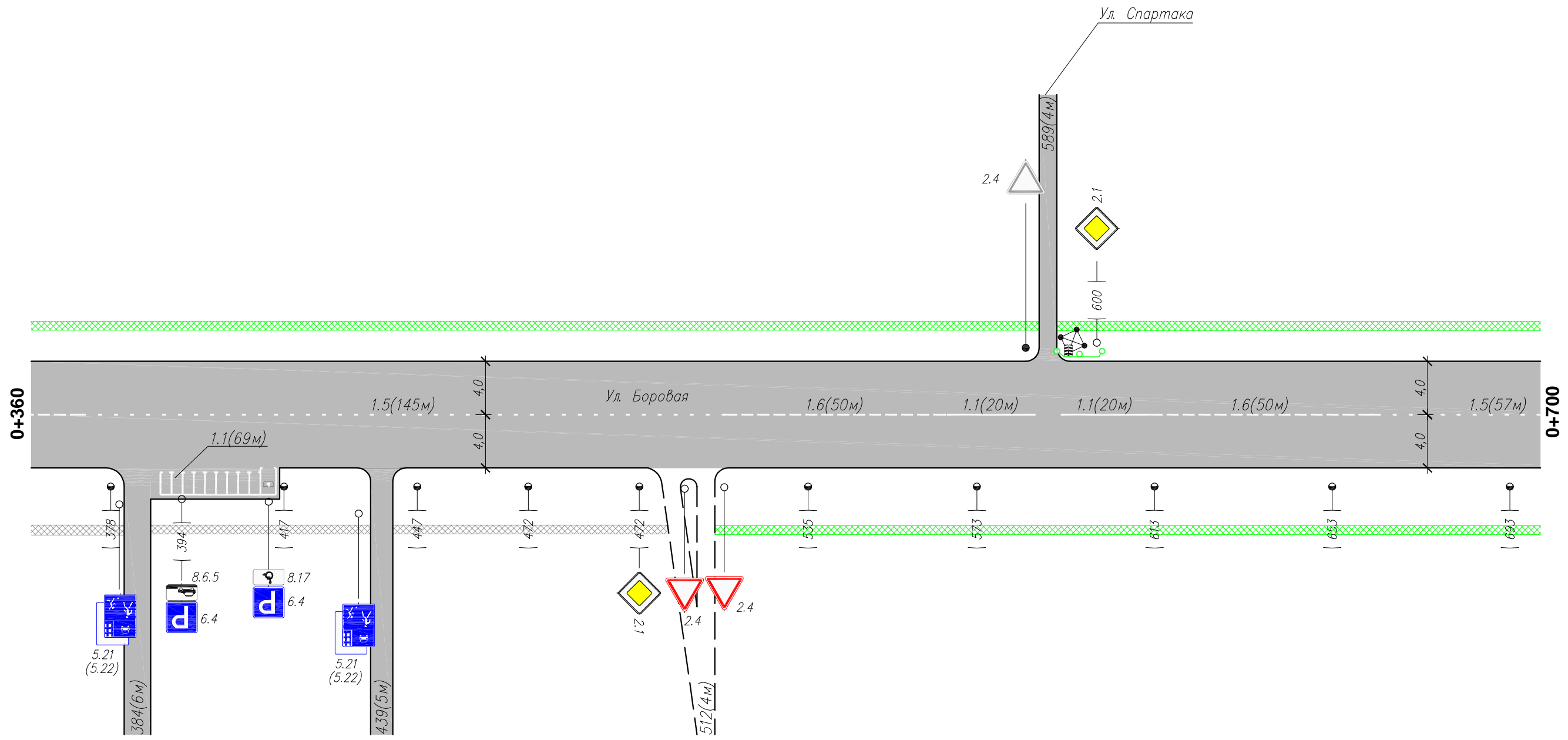
ООТ "Микрорайон Молодежный"											
Горизонтальная дорожная разметка справа	Осевая линия	1.1(20м) 16-36	1.6(50м) 25-75	1.5(124м) 75-199	1.6(50м) 199-249	1.1(8м) 249-257	1.7(6м) 257-263	1.1(6м) 263-269	1.1(17м) 273-290	1.1(20м) 302-322	1.6(50м) 322-372
	1-я от осевой										
	2-я от осевой										
Дорожные ограждения и направл. уст-ва справа											
Тротуары справа		72	78		183	191	220	224	257	263	

Инв. N подлин. / Подпись и дата / Взам инв. N

Изм.	Кол.уч.	Лист N	док	Подп.	Дата

049-ОДД
Ул. Боровая

Тротуары слева	587	591
Дорожные ограждения и направл. уст-ва слева	ДО (У4) 591-601	
Дорожные ограждения и направл. уст-ва по осевой		
Горизонтальная дорожная разметка слева	2-я от осевой	
	1-я от осевой	
Элементы дороги в плане		
Элементы дороги в продольном профиле	0	00



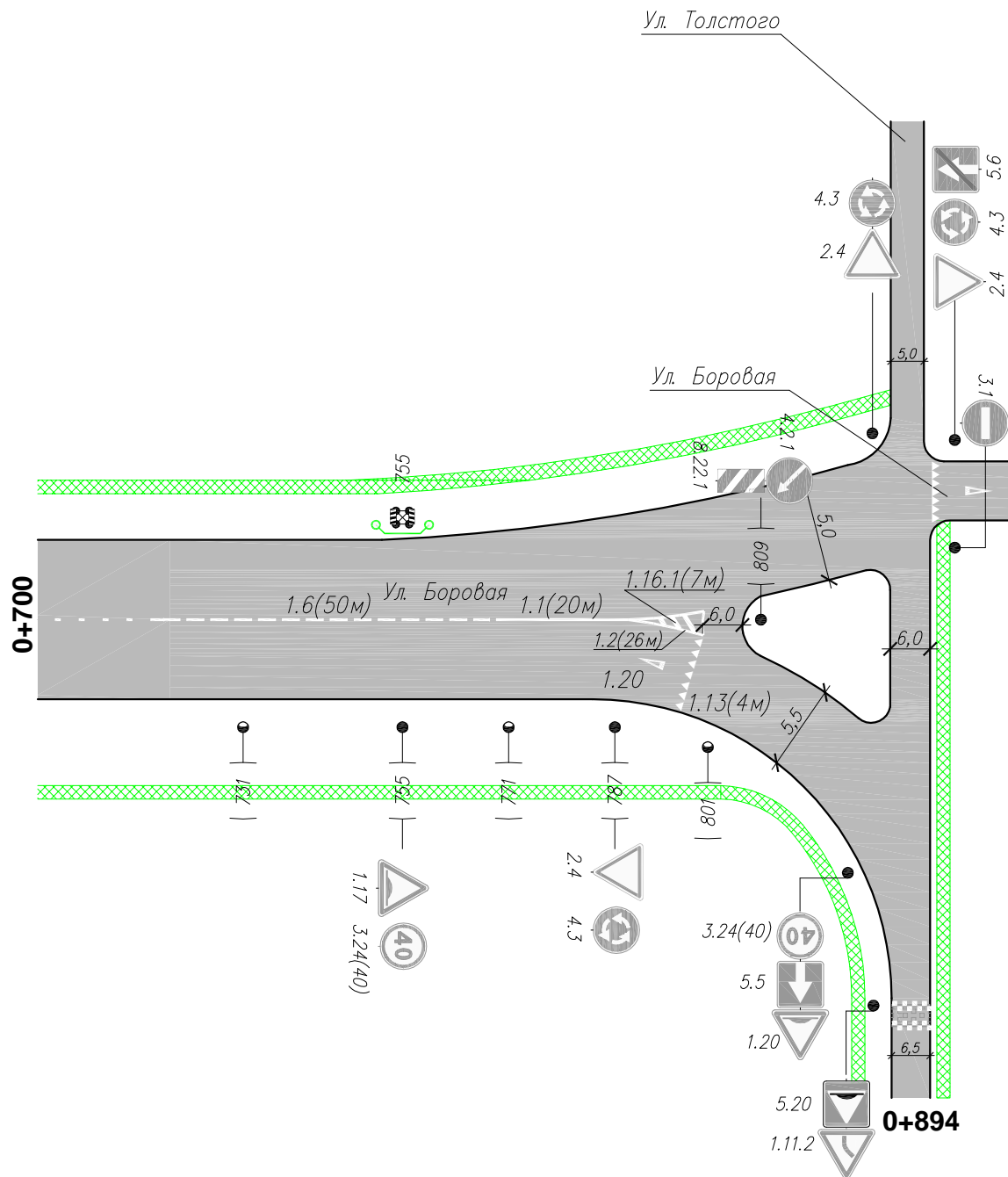
Инв. N подлин. Подпись и дата. Взам инв. N

Горизонтальная дорожная разметка справа	Осевая линия	1,5(145м) 372-516	1,6(50м) 516-566	1,1(20м) 566-586	1,1(20м) 592-612	1,6(50м) 612-662	1,5(57м) 662-719
	1-я от осевой						
	2-я от осевой						
Дорожные ограждения и направл. уст-ва справа							
Тротуары справа	381	387	436	442	503	514	

Изм.	Кол.уч.	Лист	N док.	Подп.	Дата

049-ОДД
Ул. Боровая

Тротуары слева		831
Дорожные ограждения и направл. уст-ва слева	Д10 (У4) 751-759	
Дорожные ограждения и направл. уст-ва по осевой		
Горизонтальная дорожная разметка слева	2-я от осевой	
	1-я от осевой	
Элементы дороги в плане		
Элементы дороги в продольном профиле	0/00	



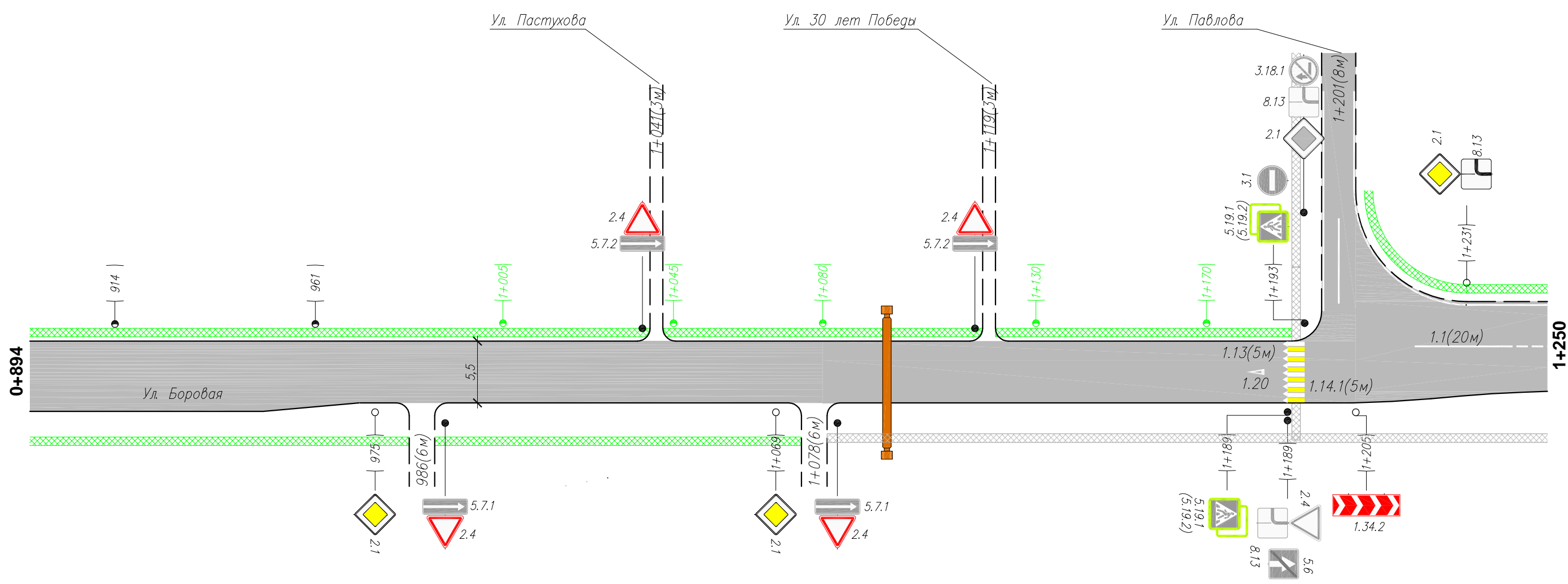
Горизонтальная дорожная разметка справа	Осевая линия	1.6(50м) 719-769	1.1(20м) 769-789
	1-я от осевой		
	2-я от осевой		
Дорожные ограждения и направл. уст-ва справа			
Тротуары справа		829	

Инв. N подлин. Подпись и дата
 Взам инв. N

Изм.	Кол.уч.	Лист N док.	Подп.	Дата

049-ОДД
Ул. Боровая

Тротуары слева	1040	1042	1118	1120	1190	1206
Дорожные ограждения и направл. уст-ва слева						
Дорожные ограждения и направл. уст-ва по осевой						
Горизонтальная дорожная разметка слева	2-я от осевой					
	1-я от осевой					
Элементы дороги в плане	941	L=40м	981			
Элементы дороги в продольном профиле	0	00				



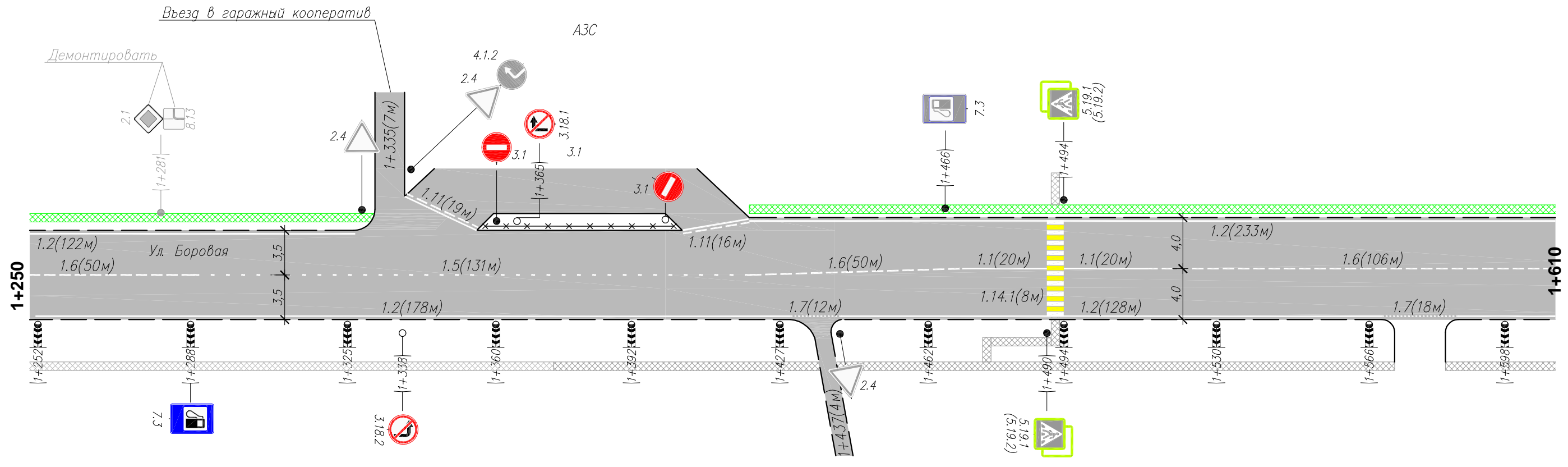
Инв. N подлин. Подпись и дата. Взам инв. N

Горизонтальная дорожная разметка справа	Осевая линия	1.1(20м)	1219-1239	
	1-я от осевой			
	2-я от осевой			
Дорожные ограждения и направл. уст-ва справа				
Тротуары справа	983	989	1075	1081

Изм.	Кол.уч.	Лист	N док.	Подп.	Дата

049-ОДД
Ул. Боровая

Тротуары слева	1332				1420			
Дорожные ограждения и направл. уст-ва слева	ПО 1358-1402							
Дорожные ограждения и направл. уст-ва по осевой								
Горизонтальная дорожная разметка слева	2-я от осевой	1.2(122м) 1205-1327		1.11(17м) 1338-1356		1.11(16м) 1404-1420		1.2(233м) 1420-1652
	1-я от осевой							
Элементы дороги в плане								
Элементы дороги в продольном профиле	0/00							



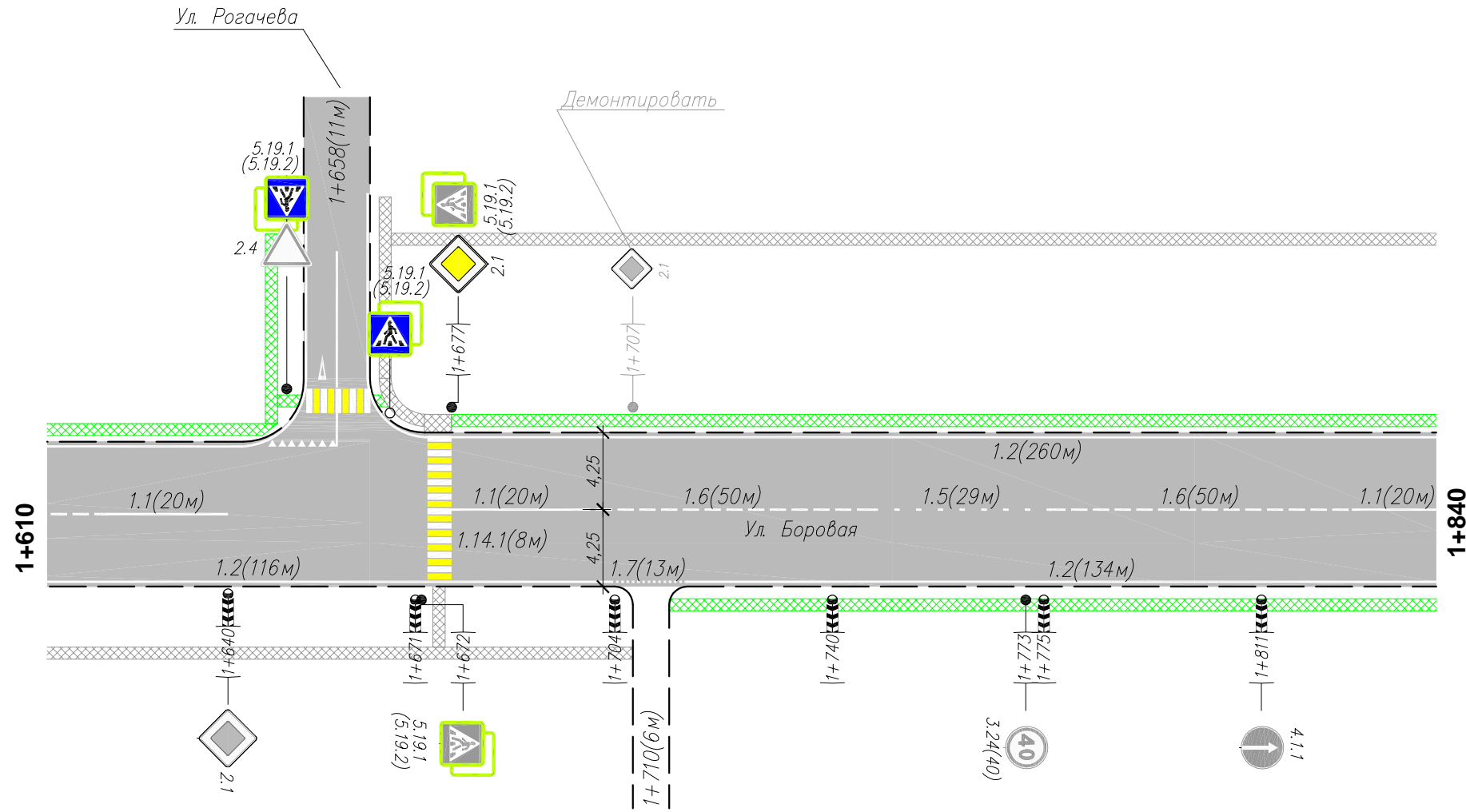
Горизонтальная дорожная разметка справа	Осевая линия	1.6(50м) 1239-1289	1.5(131м) 1289-1420	1.6(50м) 1420-1470	1.1(20м) 1470-1490	1.1(20м) 1494-1514	1.6(106м) 1514-1620
	1-я от осевой	1.2(178м) 1251-1429		1.7(12м) 1429-1441		1.2(128м) 1441-1569	1.7(18м) 1569-1587
	2-я от осевой						
Дорожные ограждения и направл. уст-ва справа							
Тротуары справа	1435		1440		1572		1584

Инв. N подлин. Подпись и дата. Взам инв. N

Изм.	Кол.уч.	Лист	N док.	Подп.	Дата

049-ОДД
Ул. Боровая

Тротуары слева	1652	1677	
Дорожные ограждения и направл. уст-ва слева			
Дорожные ограждения и направл. уст-ва по осевой			
Горизонтальная дорожная разметка слева	2-я от осевой		1.2(260м) 1663-1924
	1-я от осевой		
Элементы дороги в плане			
Элементы дороги в продольном профиле	0	00	



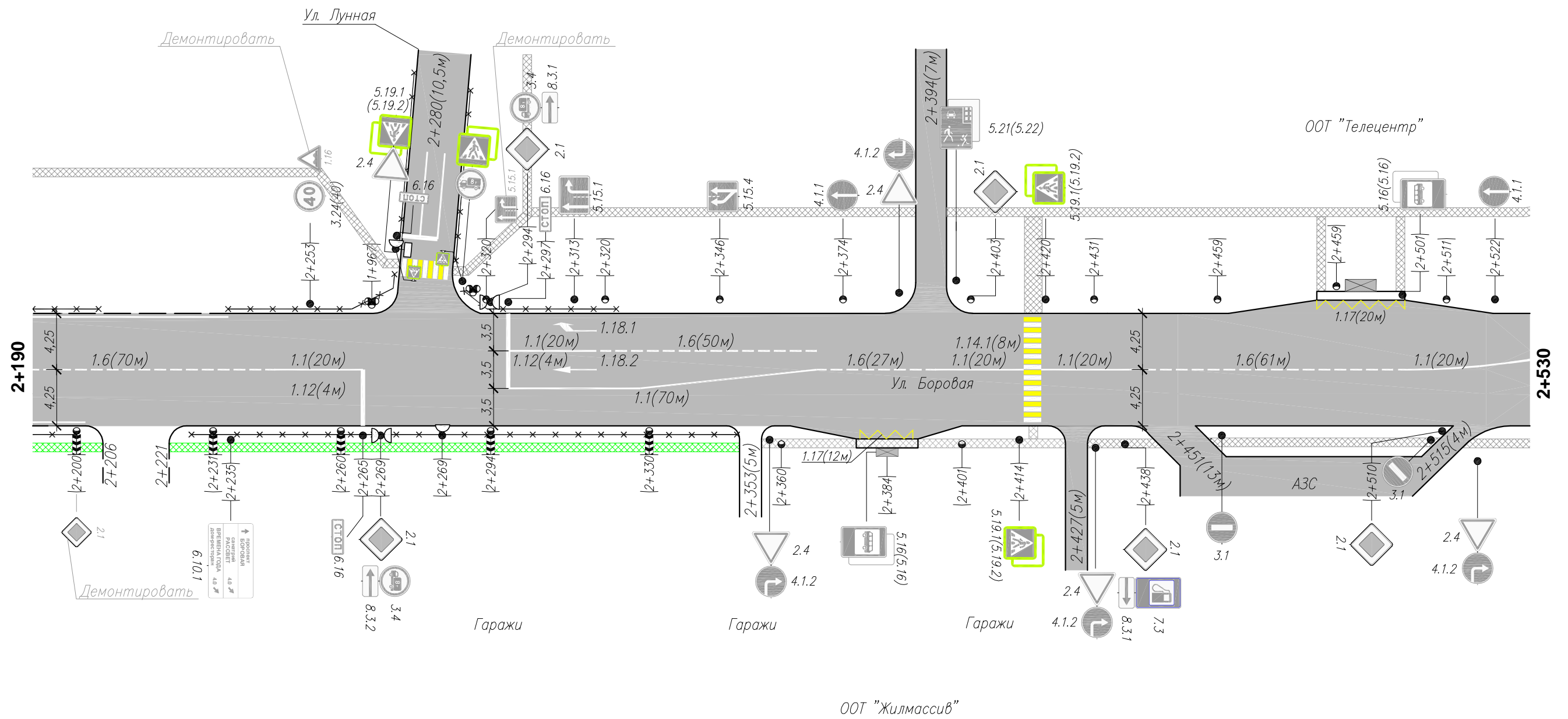
Инв. N подлин. Подпись и дата. Взам инв. N

Горизонтальная дорожная разметка справа	Осевая линия	1.1(20м) 1620-1640	1.1(20м) 1677-1697	1.6(50м) 1697-1747	1.5(29м) 1747-1776	1.6(50м) 1776-1826	1.1(20м) 1826-1846
	1-я от осевой	1.2(116м) 1587-1703		1.7(13м) 1703-1716	1.2(134м) 1716-1850		
	2-я от осевой						
Дорожные ограждения и направл. уст-ва справа							
Тротуары справа			1707	1713			

Изм.	Кол.уч.	Лист	N док.	Подп.	Дата

049-ОДД
Ул. Боровая

Тротуары слева	2274	2285	2390	2398
Дорожные ограждения и направл. уст-ва слева	ПО 2234-2272	ПО 2287-2323		
Дорожные ограждения и направл. уст-ва по осевой				
Горизонтальная дорожная разметка слева	2-я от осевой		1.1(20м) 2298-2318	1.6(50м) 2318-2368
	1-я от осевой			
Элементы дороги в плане	L=85м			
Элементы дороги в продольном профиле	0/00			



Горизонтальная дорожная разметка справа	Осевая линия	1.6(70м) 2175-2245	1.1(20м) 2245-2265	1.1(70м) 2298-2368	1.6(27м) 2368-2395	1.1(20м) 2395-2415	1.1(20м) 2419-2439	1.6(61м) 2439-2500	1.1(20м) 2500-2520	
	1-я от осевой									
	2-я от осевой									
Дорожные ограждения и направл. уст-ва справа	ПО 2226-2350									
Тротуары справа	2206	2221	2350	2356	2424	2430	2445	2454	2513	2514

Взам инв. N

Подпись и дата

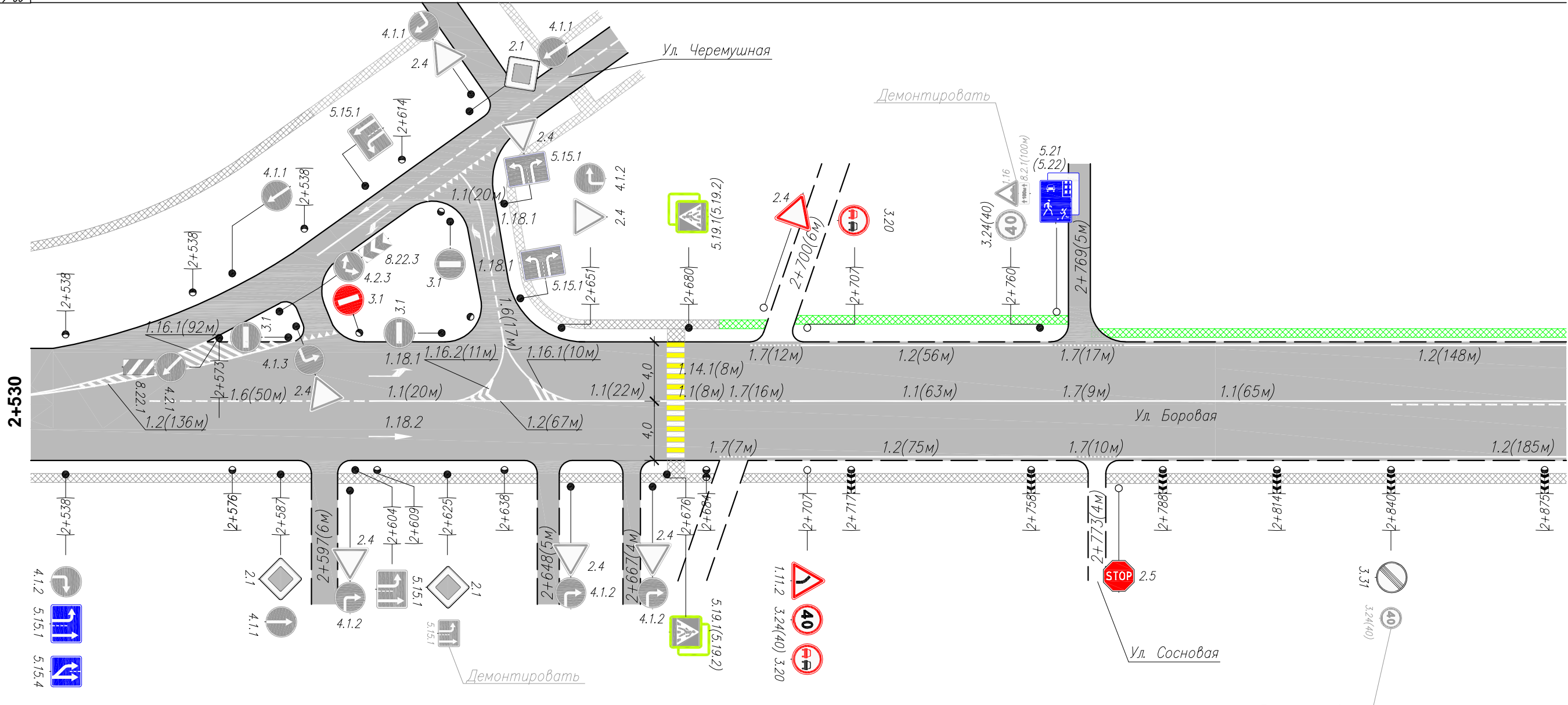
Инв. N подлин.

Изм.	Кол.уч.	Лист N	док	Подп.	Дата

049-ОДД
Ул. Боровая

Лист
8

Тротуары слева	2609 2642 2687 2698 2704 2766 2772										
Дорожные ограждения и направл. уст-ва слева											
Дорожные ограждения и направл. уст-ва по осевой											
Горизонтальная дорожная разметка слева	2-я от осевой										
	1-я от осевой	1.2(57м) 2637-2694		1.7(12м) 2694-2706		1.2(56м) 2706-2762		1.7(17м) 2762-2779		1.2(148м) 2779-2928	
Элементы дороги в плане	L=55м L=105м										
Элементы дороги в продольном профиле	0/00										



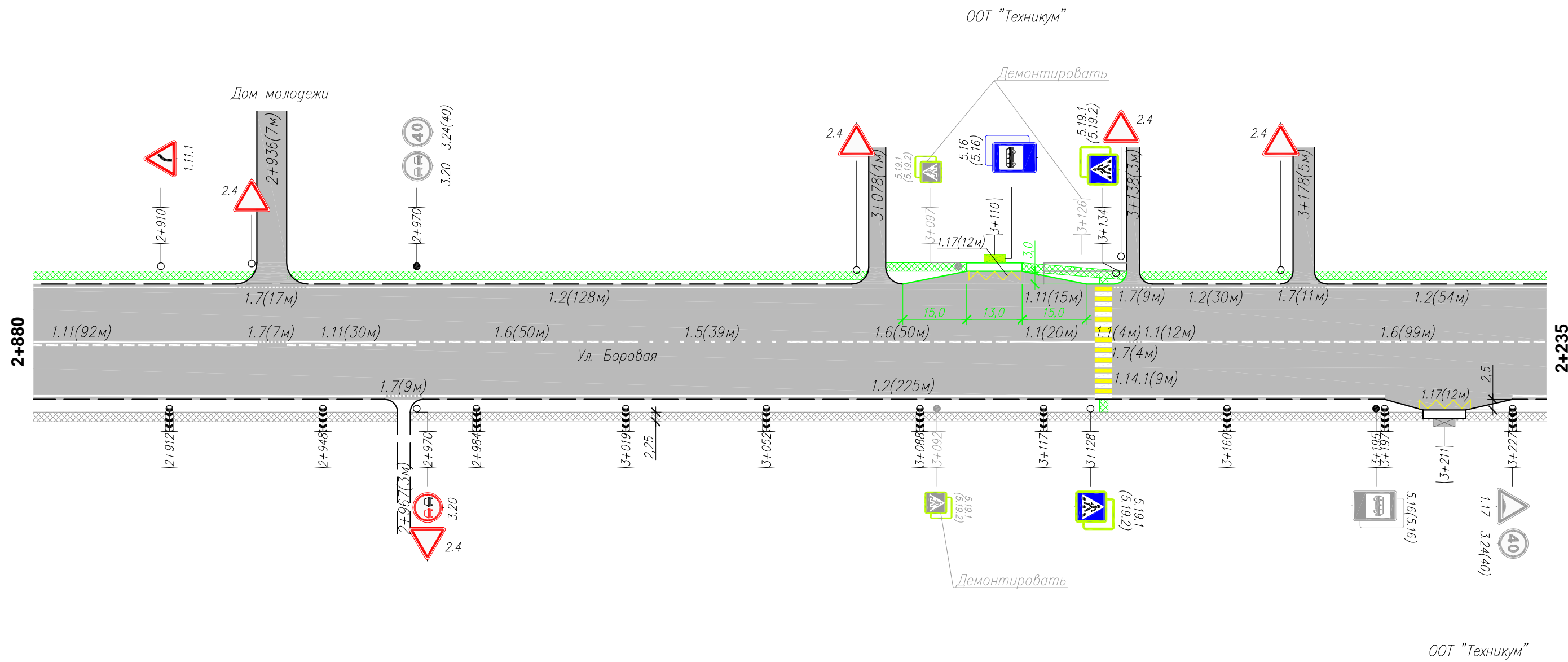
Горизонтальная дорожная разметка справа	Осевая линия	1.1(20м) 2607-2627		1.1(22м) 2653-2675		1.1(8м) 2679-2687		1.7(16м) 2688-2704		1.1(63м) 2704-2766		1.7(9м) 2766-2775		1.1(65м) 2775-2840					
	1-я от осевой	1.6(50м) 2557-2607		1.7(12м) 2591-2603		1.2(40м) 2603-2643		1.7(11м) 2643-2654		1.2(33м) 2654-2687		1.7(7м) 2687-2694		1.2(75м) 2693-2768		1.7(10м) 2768-2778		1.2(185м) 2778-2963	
	2-я от осевой																		
Дорожные ограждения и направл. уст-ва справа																			
Тротуары справа	2584 2600 2646 2650 2665 2669 2687 2692 2771 2775																		

Инв. N подлин. Подпись и дата. Взам инв. N

Изм.	Кол.уч.	Лист N	док	Подп.	Дата

049-ОДД
Ул. Боровая

Тротуары слева	2932	2940	3076	3080	3099	3112	3136	3140	3175	3180		
Дорожные ограждения и направл. уст-ва слева												
Дорожные ограждения и направл. уст-ва по осевой												
Горизонтальная дорожная разметка слева	2-я от осевой	1.7(17м) 2928-2944				1.2(128м) 2944-3072		1.7(9м) 3134-3142		1.2(30м) 3142-3172	1.7(11м) 3172-3183	1.2(54м) 3183-3238
	1-я от осевой											
Элементы дороги в плане												
Элементы дороги в продольном профиле	0/00											



Горизонтальная дорожная разметка справа	Осевая линия	1.1(92м) 2840-2932	1.7(7м) 2932-2940	1.1(30м) 2940-2970	1.6(50м) 2970-3020	1.5(39м) 3020-3059	1.6(50м) 3059-3109	1.1(20м) 3109-3129	1.1(4м) 3136-3142	1.1(12м) 3141-3153	1.6(99м) 3153-3252
	1-я от осевой	1.7(9м) 2963-2972		1.2(225м) 2972-3197							
	2-я от осевой										
Дорожные ограждения и направл. уст-ва справа											
Тротуары справа	2966	2968									

Инв. N подлин. / Подпись и дата / Взам инв. N

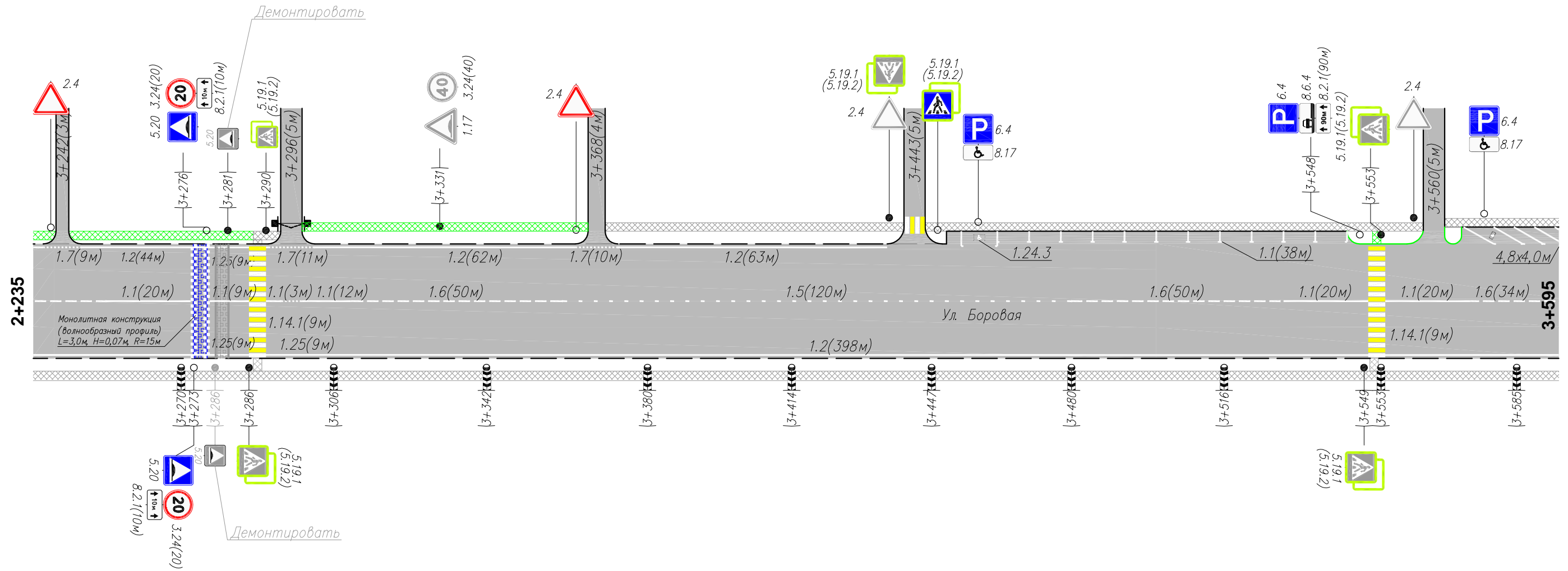
Изм.	Кол.уч.	Лист N	док	Подп.	Дата

049-ОДД
Ул. Боровая

Тротуары слева	3240	3243	3287	3294	3298	3366	3370	3440	3446	3563	3568
Дорожные ограждения и направл. уст-ва слева											
Дорожные ограждения и направл. уст-ва по осевой											
Горизонтальная дорожная разметка слева	2-я от осевой										
	1-я от осевой	1.7(9м) 3238-3246	1.2(44м) 3246-3291	1.7(11м) 3291-3301	1.2(62м) 3301-3363	1.7(10м) 3363-3373	1.2(63м) 3373-3436	1.2(186м) 3373-3559			
Элементы дороги в плане											
Элементы дороги в продольном профиле	0/00										

Бердский электромеханический техникум

Стадион "Авангард"



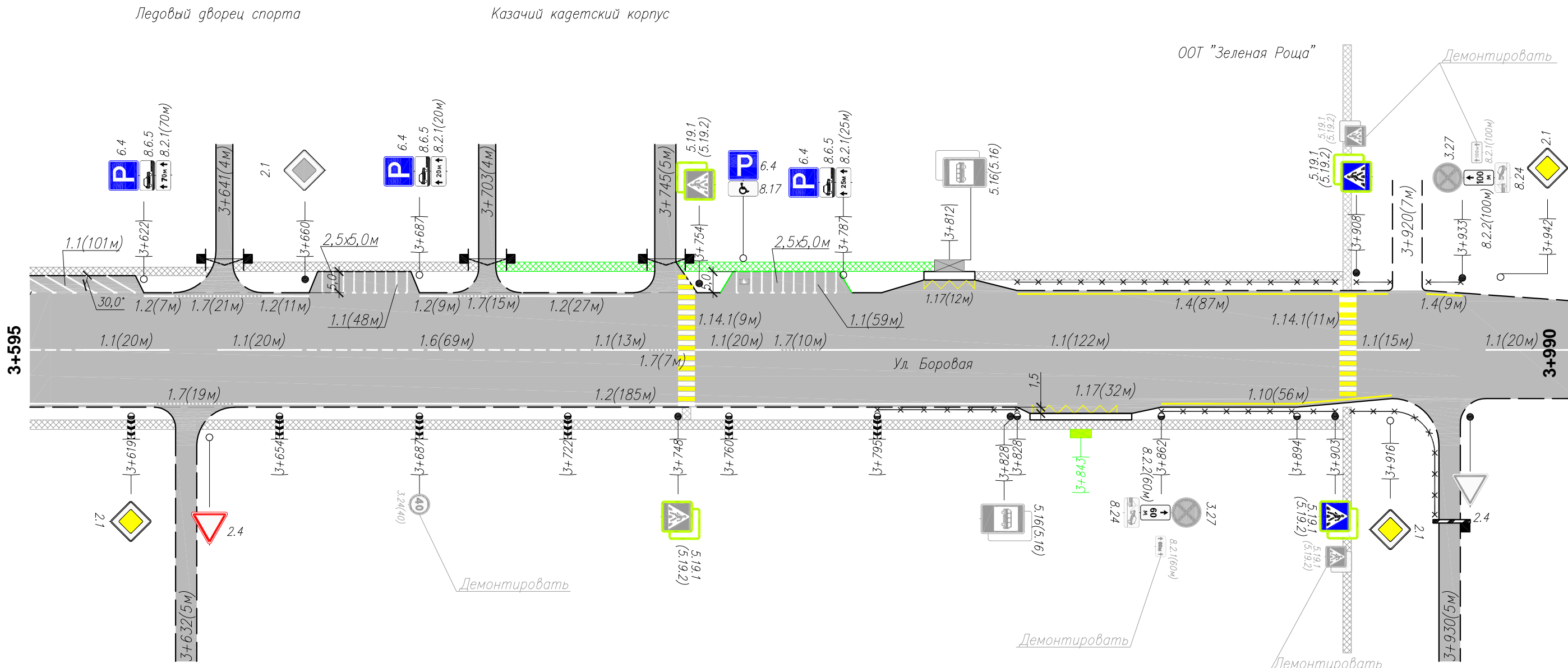
Горизонтальная дорожная разметка справа	Осевая линия	1.1(20м) 3252-3272	1.1(9м) 3277-3286	1.1(3м) 3290-3293	1.1(12м) 3298-3310	1.6(50м) 3310-3360	1.5(120м) 3360-3480	1.5(99м) 3381-3480	1.6(50м) 3480-3530	1.1(20м) 3530-3550	1.1(20м) 3554-3574	1.6(34м) 3574-360
	1-я от осевой											
	2-я от осевой											
Дорожные ограждения и направл. уст-ва справа												
Тротуары справа												

Инв. N подлин. / Подпись и дата / Взам инв. N

Изм.	Кол.уч.	Лист	N док.	Подп.	Дата

049-ОДД
Ул. Боровая

Тротуары слева	3639	3643	3701	3705	3742	3748	3806	3814	3905	
Дорожные ограждения и направл. уст-ва слева	ПО 3828-3903								ПО 3908-3916	ПО 3925-3933
Дорожные ограждения и направл. уст-ва по осевой										
Горизонтальная дорожная разметка слева	2-я от осевой	1.2(7м)	1.7(21м)	1.2(11м)	1.2(9м)	1.7(15м)	1.2(27м)	1.4(87м)		1.4(9м)
	1-я от осевой	3622-3629	3629-3650	3650-3661	3687-3696	3696-3711	3711-3738	3828-3916		3924-3933
Элементы дороги в плане										
Элементы дороги в продольном профиле	0/00									



Горизонтальная дорожная разметка справа	Осевая линия	1.1(20м)	1.1(20м)	1.6(69м)	1.1(13м)	1.7(7м)	1.1(20м)	1.7(10м)	1.1(122м)	1.1(15м)	1.1(20м)
	1-я от осевой	3608-3628	3639-3659	3659-3728	3728-3743	3741-3748	3752-3772	3772-3782	3782-3904	3908-3923	3938-3958
	2-я от осевой	3625-3644			3644-3828					3862-3918	
Дорожные ограждения и направл. уст-ва справа	ПО 3795-3828				ПО 3862-3903				ПО 3907-3926		
Тротуары справа	3630	3635									

Инв. N подлин. / Подпись и дата / Взам инв. N

Изм.	Кол.уч.	Лист	N док.	Подп.	Дата

049-ОДД
Ул. Боровая

Сводная ведомость объемов горизонтальной дорожной разметки

№ км	1.1	1.2	1.4	1.5	1.6	1.7	1.10	1.11	1.12	1.13	1.14.1	1.16	1.17	1.18.1	1.18.2	1.20	1.24.3	1.24.1	1.25	Площадь на км, м2
	п.м.	п.м.	п.м.	п.м.	п.м.	п.м.	п.м.	п.м.	п.м.	п.м.	м.п.	м2	п.м	шт.	шт.	шт.	шт.	шт.	п.м.	
Ширина, м	0,1	0,1	0,1	0,1	0,1	0,1	0,1	0,1	0,4	0,6	4	0,4	0,1	1	1	1	1	1,6	1	
Коэф. Прив.	1	1	1	0,25	0,75	0,5	0,5	1,75	1	0,25	0,8	1	1,75	1,5	1,21	1,23	0,69	0,313	0,4	
1	500	26	0	326	300	6	0	0	0	8	14	7	24	0	0	2	3	0	0	141,08
2	151	1472	0	160	306	43	0	35	0	5	50	9	32	0	0	1	0	2	15	375,71
3	424	1229	0	0	308	104	0	142	16	0	24	122	44	2	2	0	0	0	15	369,57
4	596	1243	9	159	352	126	56	15	0	0	47	0	68	0	0	0	3	0	27	402,07
Итого:	1671,00	3970,00	9,00	645,00	1266,00	279,00	56,00	192,00	16,00	13,00	135,00	138,00	168,00	2,00	2,00	3,00	6,00	2,00	57,00	
линейные км	1,671	3,970	0,009	0,645	1,266	0,279	0,056	0,192	0,016	0,013	0,135	0,138	0,168	0,002	0,002	0,003	0,006	0,002	0,057	
приведенный км	1,671	3,970	0,009	0,161	0,950	0,140	0,028	0,336	0,016	0,003	0,108	0,138	0,294	0,003	0,002	0,004	0,004	0,001	0,023	Всего, м2:
Площадь, м2	167,10	397,00	0,90	16,13	94,95	13,95	2,80	33,60	6,40	1,95	432,00	55,20	29,40	3,00	2,42	3,69	4,14	1,00	22,80	1288,43
Площадь желтой краски, м2	0,00	0,00	0,90	0,00	0,00	0,00	2,80	0,00	0,00	0,00	216,00	0,00	29,40	0,00	0,00	0,00	0,00	0,00	0,00	249,10
Площадь белой краски, м2	167,10	397,00	0,00	16,13	94,95	13,95	0,00	33,60	6,40	1,95	216,00	55,20	0,00	3,00	2,42	3,69	4,14	1,00	22,80	1039,33

Ив. N подлин. Подпись и дата
Взам инв. N

Изм.	Кол.уч.	Лист	N док.	Подп.	Дата
------	---------	------	--------	-------	------

049-ОДД
Ул. Боровая

Ведомость размещения дорожных знаков

№ п/п	Номер знака по ГОСТ Р 52290-2004	Наименование знака	Типоразмер знака	Площадь знаков, м2 (для знаков индивидуального проектирования)	Адрес (км + м)	Установлено/требуется установить	Количество	Месторасположение	
1	2	3	4	5	6	7	8	9	10
		ПРЕДУПРЕЖДАЮЩИЕ ЗНАКИ							
1	1.11.1	Опасный поворот	2		2+910	требуется	1	слева	
2	1.11.2	Опасный поворот	2		2+707	требуется	1		справа
3			2		на примыкании	установлен	1		справа
4	1.17	Искусственная неровность	2		0+755	установлен	1		справа
5			2		2+094	установлен	1	слева	
6			2		3+227	установлен	1		справа
7			2		3+331	установлен	1	слева	
8	1.20		2		на примыкании	установлен	1		справа
9	1.23	Дети	2		1+845	требуется	1		справа
10			2		1+908	требуется	1		справа
11			2		2+058	требуется	1	слева	
12			2		2+094	требуется	1	слева	
13	1.34.2	Направление поворота	2		1+205	требуется	1		справа
		Итого установлено					6		
		Итого требуется					7		
		Итого					13		
		ЗНАКИ ПРИОРИТЕТА							
14	2.1	Главная дорога	2		0+172	установлен	1		справа
15			2		0+312	установлен	1	слева	
16			2		0+472	требуется	1		справа
17			2		0+600	требуется	1	слева	
18			2		0+975	требуется	1		справа
19			2		1+069	требуется	1		справа
20			2		1+231	требуется	1	слева	
21			2		1+640	установлен	1		справа
22			2		1+677	требуется	1	слева	
23			2		1+952	установлен	1		справа
24			2		1+991	установлен	1	слева	
25			2		2+094	требуется	1		справа
26			2		2+155	требуется	1	слева	
27			2		2+269	установлен	1		справа
28			2		2+294	установлен	1	слева	
29			2		2+403	установлен	1	слева	
30			2		2+438	установлен	1		справа
31			2		2+510	установлен	1		справа
32			2		2+587	установлен	1		справа
33			2		2+625	установлен	1		справа
34			2		3+619	требуется	1		справа
35			2		3+660	установлен	1	слева	
36			2		3+916	требуется	1		справа
37			2		3+942	требуется	1	слева	
38	2.4	Уступите дорогу	2		0+026	установлен	1	слева	
39			2		0+787	установлен	1		справа
40			2		1+189	установлен	1		справа
41			2		2+651	установлен	1	слева	
42			2		на примыкании	требуется	1	слева	
43			2		на примыкании	установлен	1	слева	
44			2		на примыкании	установлен	1	слева	
45			2		на примыкании	установлен	1	слева	

Взам инв. N

Подпись и дата

Инв. N подлин.

Изм.	Кол.уч.	Лист	N док.	Подп.	Дата
------	---------	------	--------	-------	------

049-ОДД
Ул. Боровая

Ведомость размещения дорожных знаков

№ п/п	Номер знака по ГОСТ Р 52290-2004	Наименование знака	Типоразмер знака	Площадь знаков, м2 (для знаков индивидуального проектирования)	Адрес (км + м)	Установлено/требуется установить	Количество	Месторасположение	
1	2	3	4	5	6	7	8	9	10
46			2		на примыкании	установлен	1	слева	
47			2		на примыкании	установлен	1	слева	
48			2		на примыкании	установлен	1	слева	
49			2		на примыкании	требуется	1	слева	
50			2		на примыкании	требуется	1	слева	
51			2		на примыкании	требуется	1	слева	
52			2		на примыкании	требуется	1	слева	
53			2		на примыкании	требуется	1	слева	
54			2		на примыкании	требуется	1	слева	
55			2		на примыкании	требуется	1	слева	
56			2		на примыкании	установлен	1	слева	
57			2		на примыкании	установлен	1	слева	
58			2		на примыкании	требуется	1		справа
59			2		на примыкании	требуется	1		справа
60			2		на примыкании	требуется	1		справа
61			2		на примыкании	требуется	1		справа
62			2		на примыкании	установлен	1		справа
63			2		на примыкании	установлен	1		справа
64			2		на примыкании	требуется	1		справа
65			2		на примыкании	установлен	1		справа
66			2		на примыкании	установлен	1		справа
67			2		на примыкании	установлен	1		справа
68			2		на примыкании	установлен	1		справа
69			2		на примыкании	требуется	1		справа
70			2		на примыкании	требуется	1		справа
71			2		на примыкании	требуется	1		справа
72			2		на примыкании	требуется	1		справа
73			2		на примыкании	установлен	1		справа
		Итого установлено					32		
		Итого требуется					28		
		Итого					60		
		ЗАПРЕЩАЮЩИЕ ЗНАКИ							
74	3.1	Въезд запрещен	2		1+193	установлен	1	слева	
75			2		1+905	установлен	1	слева	
76			2		2+050	установлен	1	слева	
77			2		на примыкании	требуется	1	слева	
78			2		на примыкании	требуется	1	слева	
79			2		на примыкании	требуется	1	слева	
80			2		на примыкании	требуется	1	слева	
81			2		на примыкании	установлен	1		справа
82			2		на примыкании	установлен	1		справа
83			2		на примыкании	установлен	1		справа
84	3.18.1	Поворот направо запрещен	2		1+365	требуется	1	слева	
85			2		2+128	установлен	1	слева	
86			2		на примыкании	установлен	1	слева	
87			2		на примыкании	установлен	1	слева	
88	3.18.2	Поворот налево запрещен	2		1+338	требуется	1		справа
89			2		на примыкании	требуется	1	слева	
90			2		на примыкании	установлен	1		справа
91	3.2	Движение запрещено	2		на примыкании	установлен	1	слева	

Взам инв. N

Подпись и дата

Инв. N подлин.

Изм.	Кол.уч.	Лист	N док	Подп.	Дата
------	---------	------	-------	-------	------

049-ОДД
Ул. Боровая

Ведомость размещения дорожных знаков

№ п/п	Номер знака по ГОСТ Р 52290-2004	Наименование знака	Типоразмер знака	Площадь знаков, м2 (для знаков индивидуального проектирования)	Адрес (км + м)	Установлено/требуется установить	Количество	Месторасположение	
1	2	3	4	5	6	7	8	9	10
92	3.20	Обгон запрещен	2		2+707	требуется	1	слева	
93			2		2+707	требуется	1		справа
94			2		2+970	установлен	1	слева	
95			2		2+970	требуется	1		справа
96	3.24(20)	Ограничение максимальной скорости 20 км/ч	2		2+008	требуется	1	слева	
97			2		3+273	требуется	1		справа
98			2		3+276	требуется	1	слева	
99	3.24(40)	Ограничение максимальной скорости 40 км/ч	2		0+000	установлен	1		справа
100			2		0+755	установлен	1		справа
101			2		1+773	установлен	1		справа
102			2		2+094	требуется	1	слева	
103			2		2+094	установлен	1		справа
104			2		2+253	установлен	1	слева	
105			2		2+707	требуется	1		справа
106			2		2+760	установлен	1	слева	
107			2		2+970	установлен	1	слева	
108			2		3+227	установлен	1		справа
109			2		3+331	установлен	1	слева	
110			2		на примыкании	установлен	1		справа
111	3.27	Остановка запрещена	2		3+862	установлен	1		справа
112			2		3+933	установлен	1	слева	
113	3.31	Конец всех ограничений	2		2+840	требуется	1		справа
114	3.4	Движение грузовых автомобилей запрещено	2		2+269	установлен	1		справа
115			2		2+294	установлен	1	слева	
		Итого установлено					26		
		Итого требуется					16		
		Итого					42		
		ПРЕДПИСЫВАЮЩИЕ ЗНАКИ							
116	4.1.1	Движение прямо	2		1+811	установлен	1		справа
117			2		2+151	требуется	1	слева	
118			2		2+374	установлен	1	слева	
119			2		2+522	установлен	1	слева	
120			2		2+587	установлен	1		справа
121	4.1.2	Движение направо	2		2+538	установлен	1		справа
122			2		2+651	установлен	1	слева	
123			2		на примыкании	установлен	1	слева	
124			2		на примыкании	установлен	1	слева	
125			2		на примыкании	установлен	1		справа
126			2		на примыкании	установлен	1		справа
127			2		на примыкании	установлен	1		справа
128			2		на примыкании	установлен	1		справа
129			2		на примыкании	установлен	1		справа
130			2		на примыкании	установлен	1		справа
131	4.1.3	Движение налево	2		2+573	установлен	1	слева	
132	4.2.1	Объезд препятствия справа	2		0+809	установлен	1	слева	
133			2		1+905	установлен	1	слева	
134			2		2+050	установлен	1	слева	
135			2		2+573	установлен	1	слева	
136			2		на примыкании	установлен	1		справа

Взам инв. N

Подпись и дата

Инв. N подлин.

Изм.	Кол.уч.	Лист	N док	Подп.	Дата
------	---------	------	-------	-------	------

049-ОДД
Ул. Боровая

Ведомость размещения дорожных знаков

№ п/п	Номер знака по ГОСТ Р 52290-2004	Наименование знака	Типоразмер знака	Площадь знаков, м2 (для знаков индивидуального проектирования)	Адрес (км + м)	Установлено/требуется установить	Количество	Месторасположение	
1	2	3	4	5	6	7	8	9	10
137	4.3	Круговое движение	2		0+787	установлен	1		справа
		Итого установлено					21		
		Итого требуется					1		
		Итого					22		
		ЗНАКИ ОСОБЫХ ПРЕДПИСАНИЙ							
138	5.15.1	Направление движения по полосам	2		2+313	установлен	1	слева	
139			2		2+538	требуется	1		справа
140			2		2+604	установлен	1		справа
141	5.15.4	Начало полосы	2		2+346	установлен	1	слева	
142			2		2+538	требуется	1		справа
143	5.16	Место остановки автобуса и (или) троллейбуса	2		0+133	требуется	1	слева	
144			2		0+133	требуется	1	слева	
145			2		0+154	установлен	1		справа
146			2		0+154	установлен	1		справа
147			2		1+856	установлен	1		справа
148			2		1+856	установлен	1		справа
149			2		1+991	установлен	1	слева	
150			2		1+991	установлен	1	слева	
151			2		2+081	установлен	1		справа
152			2		2+081	установлен	1		справа
153			2		2+384	установлен	1		справа
154			2		2+384	установлен	1		справа
155			2		2+501	установлен	1	слева	
156			2		2+501	установлен	1	слева	
157			2		3+110	требуется	1	слева	
158			2		3+110	требуется	1	слева	
159			2		3+195	установлен	1		справа
160			2		3+195	установлен	1		справа
161			2		3+812	установлен	1	слева	
162			2		3+812	установлен	1	слева	
163			2		3+828	установлен	1		справа
164			2		3+828	установлен	1		справа
165	5.19.1	Пешеходный переход	2		0+269	установлен	1		справа
166			2		0+273	установлен	1	слева	
167			2		1+189	установлен	1		справа
168			2		1+193	установлен	1	слева	
169			2		1+490	установлен	1		справа
170			2		1+494	установлен	1	слева	
171			2		1+672	установлен	1		справа
172			2		1+677	установлен	1	слева	
173			2		1+845	установлен	1		справа
174			2		1+850	установлен	1	слева	
175			2		1+982	установлен	1		справа
176			2		1+992	установлен	1	слева	
177			2		1+992	установлен	1	слева	
178			2		2+151	установлен	1		справа
179			2		2+155	установлен	1	слева	
180			2		2+414	установлен	1		справа
181			2		2+420	установлен	1	слева	
182			2		2+676	установлен	1		справа

Взам инв. N

Подпись и дата

Инв. N подлин.

Изм.	Кол.уч.	Лист	N док.	Подп.	Дата
------	---------	------	--------	-------	------

049-ОДД
Ул. Боровая

Лист
17

Ведомость размещения дорожных знаков

№ п/п	Номер знака по ГОСТ Р 52290-2004	Наименование знака	Типоразмер знака	Площадь знаков, м2 (для знаков индивидуального проектирования)	Адрес (км + м)	Установлено/требуется установить	Количество	Месторасположение	
1	2	3	4	5	6	7	8	9	10
183			2		2+680	установлен	1	слева	
184			2		3+128	требуется	1		справа
185			2		3+134	требуется	1	слева	
186			2		3+286	установлен	1		справа
187			2		3+290	установлен	1	слева	
188			2		3+549	установлен	1		справа
189			2		3+553	установлен	1	слева	
190			2		3+748	установлен	1		справа
191			2		3+754	установлен	1	слева	
192			2		3+903	требуется	1		справа
193			2		3+908	требуется	1	слева	
194			2		на примыкании	установлен	1	слева	
195			2		на примыкании	требуется	1	слева	
196	5.19.2	Пешеходный переход	2		0+269	установлен	1		справа
197			2		0+273	установлен	1	слева	
198			2		1+189	установлен	1		справа
199			2		1+193	установлен	1	слева	
200			2		1+490	установлен	1		справа
201			2		1+494	установлен	1	слева	
202			2		1+672	установлен	1		справа
203			2		1+677	установлен	1	слева	
204			2		1+845	установлен	1		справа
205			2		1+850	установлен	1	слева	
206			2		1+982	установлен	1		справа
207			2		1+992	установлен	1	слева	
208			2		1+992	установлен	1	слева	
209			2		2+151	установлен	1		справа
210			2		2+155	установлен	1	слева	
211			2		2+414	установлен	1		справа
212			2		2+420	установлен	1	слева	
213			2		2+676	установлен	1		справа
214			2		2+680	установлен	1	слева	
215			2		3+128	требуется	1		справа
216			2		3+134	требуется	1	слева	
217			2		3+286	установлен	1		справа
218			2		3+290	установлен	1	слева	
219			2		3+549	установлен	1		справа
220			2		3+553	установлен	1	слева	
221			2		3+748	установлен	1		справа
222			2		3+754	установлен	1	слева	
223			2		3+903	требуется	1		справа
224			2		3+908	требуется	1	слева	
225			2		на примыкании	требуется	1	слева	
226			2		на примыкании	требуется	1	слева	
227			2		на примыкании	установлен	1	слева	
228			2		на примыкании	требуется	1	слева	
229	5.20	Искусственная неровность	2		2+008	установлен	1	слева	
230			2		3+273	требуется	1		справа
231			2		3+276	требуется	1	слева	
232			2		на примыкании	установлен	1		справа

Взам инв. N

Подпись и дата

Инв. N подлин.

Изм.	Кол.уч.	Лист	N док	Подп.	Дата
------	---------	------	-------	-------	------

049-ОДД
Ул. Боровая

Ведомость размещения дорожных знаков

№ п/п	Номер знака по ГОСТ Р 52290-2004	Наименование знака	Типоразмер знака	Площадь знаков, м2 (для знаков индивидуального проектирования)	Адрес (км + м)	Установлено/требуется установить	Количество	Месторасположение	
1	2	3	4	5	6	7	8	9	10
233	5.21	Жилая зона	2		на примыкании	требуется	1	слева	
234			2		на примыкании	требуется	1	слева	
235			2		на примыкании	требуется	1		справа
236			2		на примыкании	требуется	1		справа
237			2		на примыкании	требуется	1		справа
238			2		на примыкании	требуется	1		справа
239			2		на примыкании	требуется	1		справа
240			2		на примыкании	требуется	1		справа
241			2		на примыкании	требуется	1		справа
242	5.22	Конец жилой зоны	2		на примыкании	требуется	1	слева	
243			2		на примыкании	требуется	1	слева	
244			2		на примыкании	требуется	1		справа
245			2		на примыкании	требуется	1		справа
246			2		на примыкании	требуется	1		справа
247			2		на примыкании	требуется	1		справа
248			2		на примыкании	требуется	1		справа
249			2		на примыкании	требуется	1		справа
250			2		на примыкании	требуется	1		справа
251	5.5	Дорога с односторонним движением	2		на примыкании	установлен	1		справа
252	5.6	Конец дороги с односторонним движением	2		1+189	установлен	1		справа
253	5.7.1	Въезд на дорогу с односторонним движением	2		на примыкании	установлен	1		справа
254			2		на примыкании	установлен	1		справа
		Итого установлено					79		
		Итого требуется					38		
		Итого					117		
		ИНФОРМАЦИОННЫЕ ЗНАКИ							
255	6.10.1	Указатель направлений	2		2+235	установлен	1		справа
256	6.16	Стоп-линия	2		2+147	установлен	1		справа
257			2		2+159	установлен	1	слева	
258			2		2+265	установлен	1		справа
259			2		2+297	установлен	1	слева	
260	6.4	Парковка	2		0+090	требуется	1		справа
261			2		0+193	установлен	1		справа
262			2		на примыкании	требуется	1		справа
263			2		на примыкании	требуется	1		справа
264			2		на примыкании	требуется	1		справа
265			2		на примыкании	требуется	1	слева	
266			2		на примыкании	требуется	1	слева	
267			2		на примыкании	требуется	1	слева	
268			2		0+269	установлен	1		справа
269			2		0+326	требуется	1		справа
270			2		0+394	требуется	1		справа
271			2		3+548	требуется	1	слева	
272			2		3+622	требуется	1	слева	
273			2		3+687	требуется	1	слева	
274			2		3+787	требуется	1	слева	
		Итого установлено					7		
		Итого требуется					13		
		Итого					20		
		ЗНАКИ СЕРВИСА							
275	7.3	Автозаправочная станция	2		1+288	требуется	1		справа

Взам инв. N

Подпись и дата

Инв. N подлин.

Изм.	Кол.уч.	Лист	N док	Подп.	Дата
------	---------	------	-------	-------	------

049-ОДД
Ул. Боровая

Лист
19

Ведомость размещения дорожных знаков

№ п/п	Номер знака по ГОСТ Р 52290-2004	Наименование знака	Типоразмер знака	Площадь знаков, м2 (для знаков индивидуального проектирования)	Адрес (км + м)	Установлено/требуется установить	Количество	Месторасположение	
1	2	3	4	5	6	7	8	9	10
276			2		1+466	установлен	1	слева	
277			2		2+438	установлен	1		справа
		Итого установлено					2		
		Итого требуется					1		
		Итого					3		
		ЗНАКИ ДОПОЛНИТЕЛЬНОЙ ИНФОРМАЦИИ (ТАБЛИЧКИ)							
278	8.13	Направление главной дороги	2		1+189	установлен	1		справа
279			2		1+231	требуется	1	слева	
280	8.2.1(100м)	Зона действия	2		0+193	установлен	1		справа
281			2		1+908	требуется	1		справа
282			2		2+058	требуется	1	слева	
283	8.2.1(10м)	Зона действия	2		0+326	требуется	1		справа
284			2		3+273	требуется	1		справа
285			2		3+276	требуется	1	слева	
286	8.2.1(20м)	Зона действия	2		3+687	требуется	1	слева	
287	8.2.1(25м)	Зона действия	2		0+269	установлен	1		справа
288			2		3+787	требуется	1	слева	
289	8.2.1(30м)	Зона действия	2		0+090	требуется	1		справа
290	8.2.1(70м)	Зона действия	2		3+622	требуется	1	слева	
291	8.2.1(90м)	Зона действия	2		3+548	требуется	1	слева	
292	8.2.2(100м)	Зона действия	2		3+933	требуется	1	слева	
293	8.2.2(60м)	Зона действия	2		3+862	требуется	1		справа
294	8.17	Инвалид	2		на примыкании	требуется	1		справа
295			2		на примыкании	требуется	1		справа
296			2		на примыкании	требуется	1		справа
297			2		на примыкании	требуется	1	слева	
298			2		на примыкании	требуется	1	слева	
299			2		на примыкании	требуется	1	слева	
300	8.22.1	Препятствие	2		0+809	установлен	1	слева	
301			2		1+905	установлен	1	слева	
302			2		2+050	установлен	1	слева	
303			2		2+573	установлен	1	слева	
304			2		на примыкании	установлен	1		справа
305	8.24		2		3+862	установлен	1		справа
306			2		3+933	установлен	1	слева	
307	8.3.1	Направления действия	2		2+294	установлен	1	слева	
308			2		2+438	установлен	1		справа
309	8.3.2	Направления действия	2		2+269	установлен	1		справа
310	8.6.4	Способ постановки транспортного средства на стоянку	2		3+548	требуется	1	слева	
311	8.6.5	Способ постановки транспортного средства на стоянку	2		0+090	требуется	1		справа
312			2		0+193	установлен	1		справа
313			2		0+269	установлен	1		справа
314			2		0+326	требуется	1		справа
315			2		0+394	требуется	1		справа
316			2		3+622	требуется	1	слева	
317			2		3+687	требуется	1	слева	
318			2		3+787	требуется	1	слева	
		Итого установлено					15		
		Итого требуется					26		
		Итого					41		
		Итого установлено					188		
		Итого требуется					130		
		Итого					318		

Взам инв. N

Подпись и дата

Инв. N подлин.

Изм.	Кол.уч.	Лист	N док	Подп.	Дата
------	---------	------	-------	-------	------

049-ОДД
Ул. Боровая

Лист
20

Ведомость размещения искусственного освещения

№ п/п	Начало участка, км+м	Конец участка, км+м	Объект установки	Количество опор \ светильников	Протяженность, м		Расположение
					Проектируемые в соответствии с нормативными документами, м	Фактически установленные, м	
1	2	3	4	5	6	7	8
Итого				105\105	165	3684	
1	0+019	0+801		18\18		782	Справа
2	0+065	0+278		3\3		213	Слева
3	0+914	0+961		2\2		47	Слева
4	1+005	1+170		5\5	165		Слева
5	1+252	3+894		75\75		2642	Справа
6	1+967	1+967		1\1		0	Слева
7	1+972	1+972		1\1		0	Слева

Ведомость наличия остановок общественного транспорта

№ п/п	Адрес, км+м	Расположение	Наличие посадочных площадок, заездных карманов, павильонов		Наличие переходно-скоростных полос	Длина по нормативу		Фактическая длина	
			Обустроено	Отсутствует		Разгон	Торможение	Разгон	Торможение
1	2	3	4	5	6	7	8	9	10
1	0+157	справа	посад.пл., павильон	заезд карман	нет	-	-	-	-
2	0+174	слева	посад.пл., павильон	заезд карман	нет	-	-	-	-
3	1+856	справа	посад.пл., заезд карман, павильон	-	нет	-	-	-	-
4	1+980	слева	посад.пл., павильон	заезд карман	нет	-	-	-	-
5	2+081	справа	посад.пл., заезд карман, павильон	-	нет	-	-	-	-
6	2+384	справа	посад.пл., заезд карман, павильон	-	нет	-	-	-	-
7	2+486	слева	посад.пл., заезд карман, павильон	-	нет	-	-	-	-
8	3+126	слева	посад.пл., павильон	заезд карман	нет	-	-	-	-
9	3+211	слева	посад.пл., заезд карман, павильон	-	нет	-	-	-	-
10	3+812	слева	посад.пл., заезд карман, павильон	-	нет	-	-	-	-
11	3+828	справа	посад.пл., павильон	заезд карман	нет	-	-	-	-

Взам инв. N

Подпись и дата

Инв. N подлин.

Изм.	Кол.уч.	Лист	N док	Подп.	Дата
------	---------	------	-------	-------	------

049-ОДД
Ул. Боровая

Ведомость наличия светофорных объектов

№ п/п	Адрес	Объект	Количество светофоров на объекте, шт.			Год установки	Расположение
			транспортных	пешеходных	дополн. секции		
1	2	3	4	5	6	7	8
1	2+151	перегон	4	2	-	-	Лист 7
2	2+280	перекресток	6	2	-	-	Лист 8

Инв. N подлин. Подпись и дата Взам инв. N

Изм.	Кол.уч.	Лист	N док	Подп.	Дата
------	---------	------	-------	-------	------

049-ОДД
Ул. Боровая

Ведомость размещения пешеходных дорожек (тротуаров)

№ п/п	Начало участка, км+м	Конец участка, км+м	Расположение	Объект установки	Протяженность,м	
					Проектируемые в соответствии с нормативными документами,м	Фактически установленные, м
1	2	3	4	5	6	7
Итого					3437	3835
1	0+0-9	0+072	Справа		81	
2	0+019	0+099	Слева		80	
3	0+078	0+183	Справа		105	
4	0+106	0+126	Слева		20	
5	0+139	0+270	Слева		131	
6	0+191	0+220	Справа		29	
7	0+224	0+257	Справа		33	
8	0+263	0+381	Справа			118
9	0+270	0+294	Слева			24
10	0+300	0+587	Слева		287	
11	0+387	0+436	Справа			49
12	0+442	0+503	Справа			61
13	0+514	0+829	Справа		315	
14	0+591	0+831	Слева		240	
15	0+847	1+040	Слева		193	
16	0+847	0+983	Справа		136	
17	0+989	1+075	Справа		86	
18	1+042	1+118	Слева		76	
19	1+081	1+435	Справа			354
20	1+120	1+190	Слева		70	
21	1+206	1+332	Слева		126	
22	1+420	1+652	Слева		232	
23	1+440	1+572	Справа			132
24	1+584	1+707	Справа			123
25	1+677	1+847	Слева		170	
26	1+713	1+846	Справа		133	
27	1+846	1+973	Справа			127
28	1+868	2+274	Слева			406
29	1+979	2+120	Справа			141
30	2+134	2+155	Справа			21
31	2+155	2+206	Справа		51	
32	2+221	2+350	Справа		129	
33	2+285	2+390	Слева			105
34	2+356	2+424	Справа			68
35	2+398	2+609	Слева			211
36	2+430	2+445	Справа			15
37	2+454	2+513	Справа			59
38	2+514	2+594	Справа			80
39	2+600	2+646	Справа			46
40	2+642	2+687	Слева			45

Взам инв. N

Подпись и дата

Инв. N подлин.

Изм.	Кол.уч.	Лист	N док	Подп.	Дата
------	---------	------	-------	-------	------

049-ОДД
Ул. Боровая

Ведомость размещения пешеходных дорожек (тротуаров)

№ п/п	Начало участка, км+м	Конец участка, км+м	Расположение	Объект установки	Протяженность, м	
					Проектируемые в соответствии с нормативными документами, м	Фактически установленные, м
1	2	3	4	5	6	7
41	2+650	2+665	Справа			15
42	2+669	2+687	Справа			18
43	2+687	2+698	Слева		11	
44	2+692	2+771	Справа			79
45	2+704	2+766	Слева		62	
46	2+772	2+932	Слева		160	
47	2+775	2+966	Справа			191
48	2+940	3+076	Слева		136	
49	2+968	3+630	Справа			662
50	3+080	3+099	Слева		19	
51	3+112	3+136	Слева		24	
52	3+140	3+175	Слева		35	
53	3+180	3+240	Слева		60	
54	3+243	3+287	Слева		44	
55	3+286	3+294	Слева			8
56	3+298	3+366	Слева		68	
57	3+370	3+440	Слева			70
58	3+446	3+563	Слева			117
59	3+568	3+639	Слева			71
60	3+635	3+905	Справа			270
61	3+643	3+701	Слева			58
62	3+705	3+742	Слева		37	
63	3+748	3+806	Слева		58	
64	3+814	3+905	Слева			91

Инв. N подлин. Подпись и дата. Взам инв. N

Изм.	Кол.уч.	Лист	N док.	Подп.	Дата
------	---------	------	--------	-------	------

049-ОДД
Ул. Боровая

Ведомость размещения пешеходных ограждений

№ п/п	Начало участка, км+м	Конец участка, км+м	Протяженность, м		Дата установки, г	Расположение	Тип	Высота, м	Материал	Зона расположения
			Проектируемые в соответствии с нормативными документами, м	Фактически установленные, м						
1	2	3	4	5	6	7	8	9	10	11
Итого			0	581						
1	1+358	1+402		44		Слева				
2	2+098	2+151		53		Слева				
3	2+140	2+148		8		Справа				
4	2+155	2+205		50		Слева				
5	2+156	2+200		44		Справа				
6	2+226	2+350		124		Справа				
7	2+234	2+272		38		Слева				
8	2+287	2+323		36		Слева				
9	3+795	3+828		33		Справа				
10	3+828	3+903		75		Слева				
11	3+862	3+903		41		Справа				
12	3+907	3+926		19		Справа				
13	3+908	3+916		8		Слева				
14	3+925	3+933		8		Слева				

Ведомость размещения искусственных неровностей

№ п/п	Адрес, км+м	существующая/ проектируемая	монолитная/ сборно-разборная	габариты (длина, ширина, высота), м
1	2	2	2	2
1	2+008	проектируемая	монолитная	15x5x0,07
1	3+273	проектируемая	монолитная	9x3x0,07

Инв. N подлин. Подпись и дата. Взам инв. N

Изм.	Кол.уч.	Лист	N док.	Подп.	Дата
------	---------	------	--------	-------	------

049-ОДД
Ул. Боровая