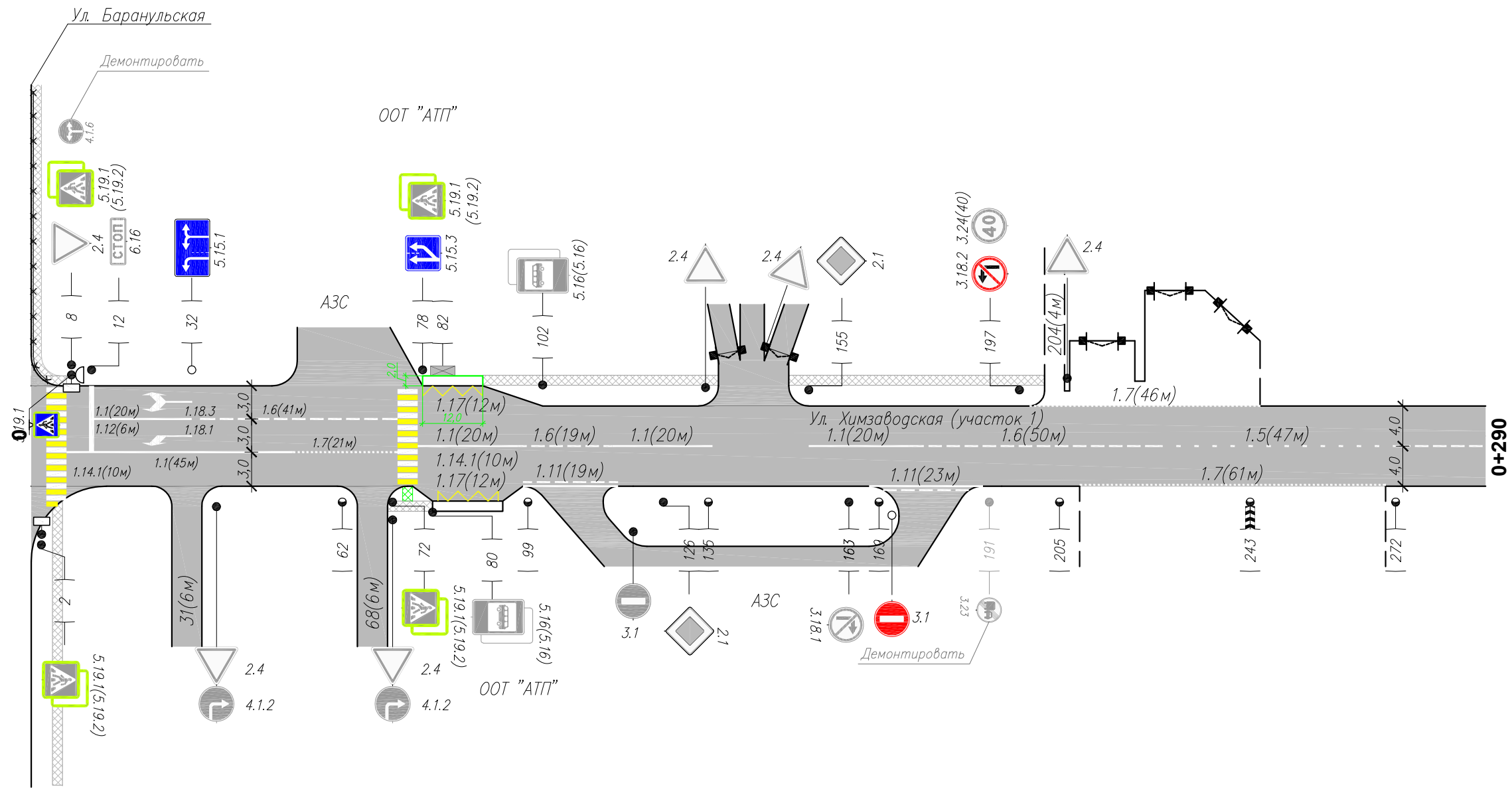


Тротуары слева	0	90	137	151	202
Дорожные ограждения и направл. уст-ва слева					
Дорожные ограждения и направл. уст-ва по осевой					
Горизонтальная дорожная разметка слева	2-я от осевой				1.7(46м) 199-245
	1-я от осевой				
Элементы дороги в плане					
Элементы дороги в продольном профиле	0	00			



Горизонтальная дорожная разметка справа	Осевая линия	1.1(20м) 12-32	1.6(41м) 32-73	1.1(20м) 77-97	1.6(19м) 97-116	1.1(20м) 116-136	1.1(20м) 155-175	1.6(50м) 175-225	1.5(47м) 225-272
	1-я от осевой	1.1(45м) 7-52		1.1(19м) 98-117			1.11(23м) 167-190		1.7(61м) 209-270
	2-я от осевой								
Дорожные ограждения и направл. уст-ва справа									
Тротуары справа	7/80								

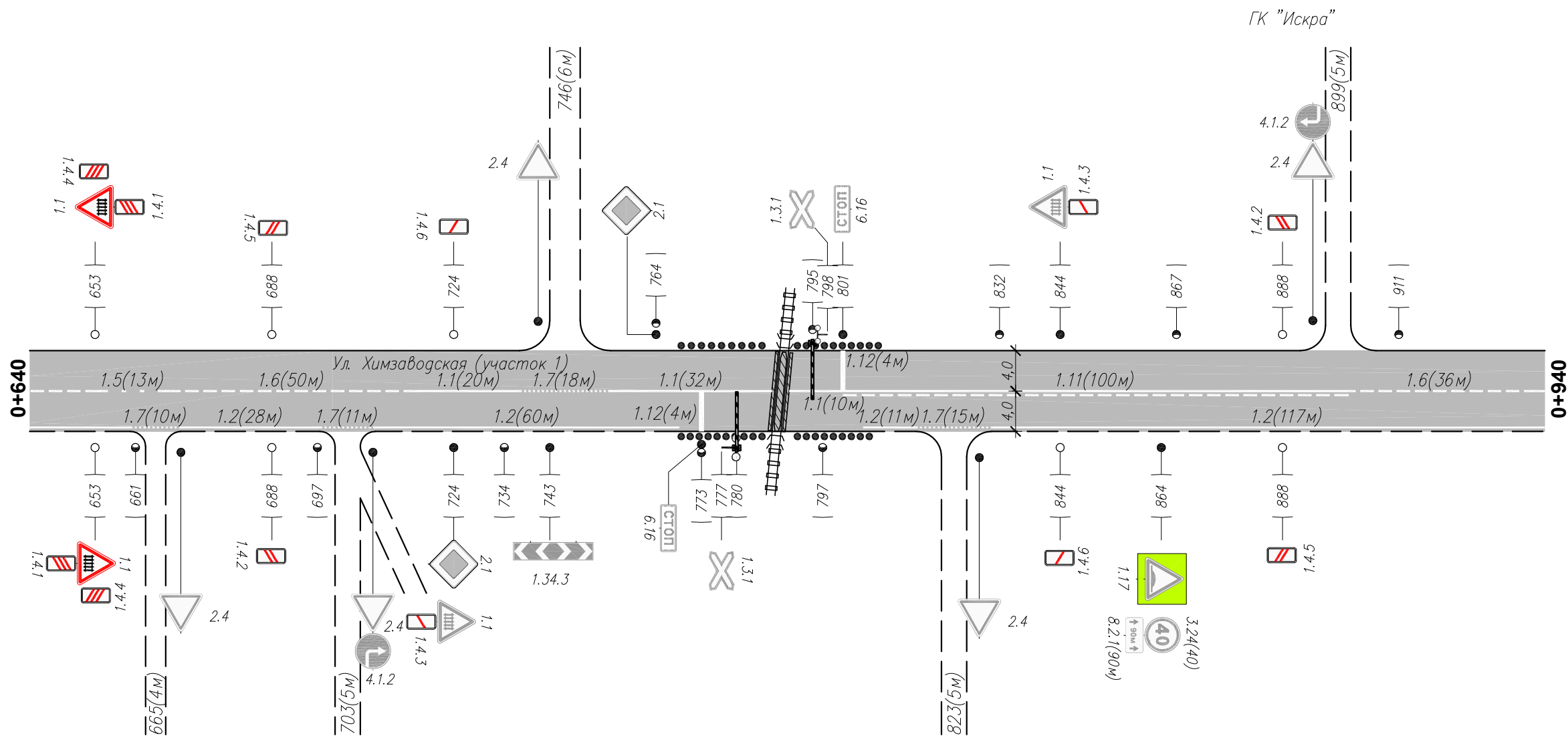
Инв. N подлин. Подпись и дата. Взам инв. N

Изм.	Кол.уч.	Лист	N док	Погн.	Дата

0851300000124000178-ОДД  
Ул. Химзаводская (участок 1)



Тротуары слева	
Дорожные ограждения и направл. уст-ва слева	Сыз. см(9 см) 769-785
Дорожные ограждения и направл. уст-ва по осевой	Сыз. см(10 см) 792-808
Горизонтальная дорожная разметка слева	2-я от осевой
	1-я от осевой
Элементы дороги в плане	
Элементы дороги в продольном профиле	0/00



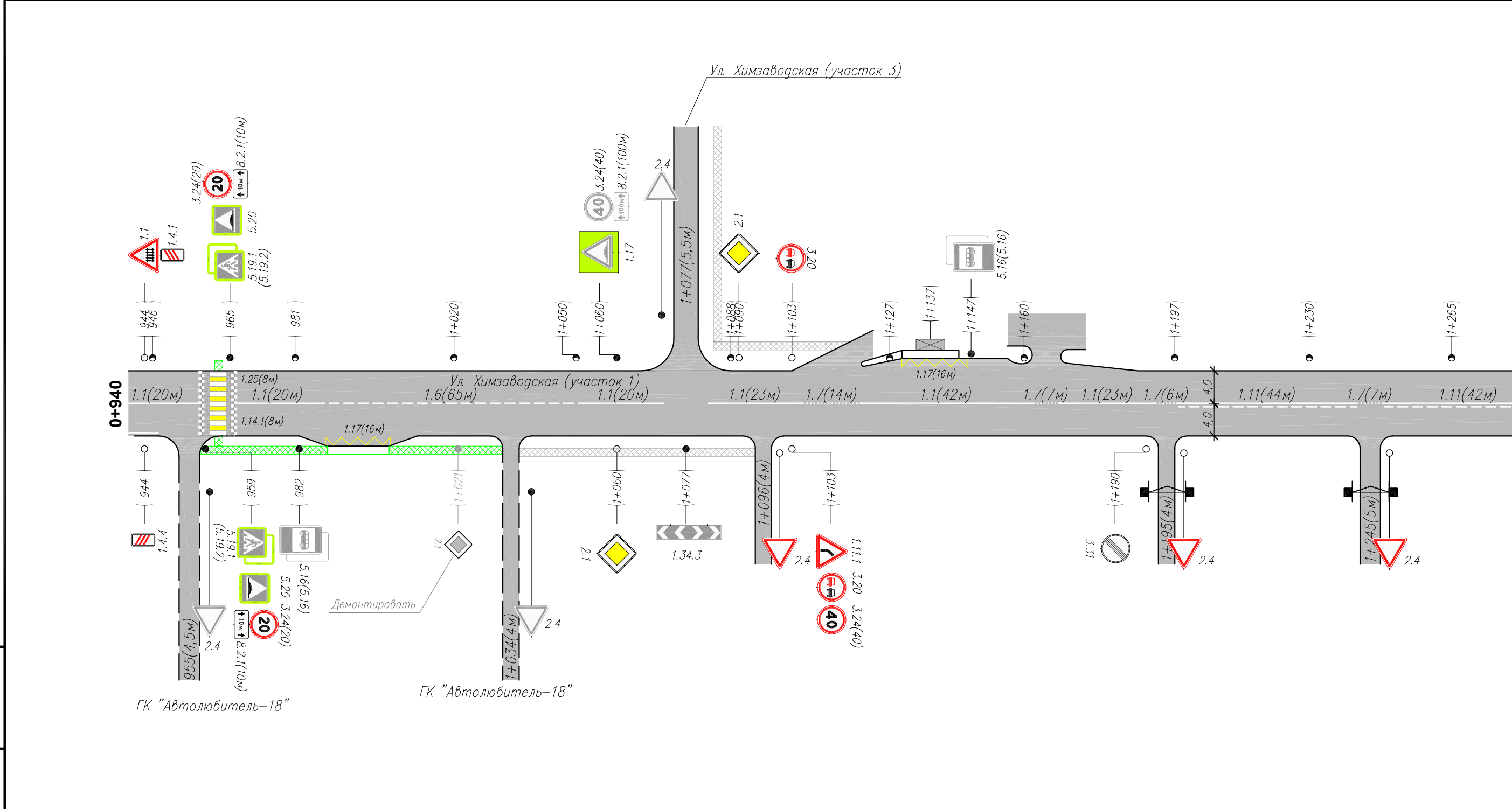
Горизонтальная дорожная разметка справа	Осевая линия	1.5(13м) 654-667	1.6(50м) 667-717	1.1(20м) 717-737	1.7(18м) 737-755	1.1(32м) 755-787	1.1(10м) 791-801	1.1(100м) 801-901	1.6(36м) 901-937
	1-я от осевой	1.2(28м) 632-660	1.7(10м) 660-670	1.2(28м) 670-698	1.7(11м) 698-709	1.2(60м) 709-769	1.2(11м) 805-816	1.7(15м) 816-830	1.2(117м) 830-948
	2-я от осевой								
Дорожные ограждения и направл. уст-ва справа					Сыз. см(10 см) 769-785	Сыз. см(9 см) 792-806			
Тротуары справа									

Инв. N подлин. / Подпись и дата / Взам инв. N

Изм.	Кол.уч.	Лист	N док	Погн.	Дата

0851300000124000178-ОДД  
Ул. Химзаводская (участок 1)

Тротуары слева	
Дорожные ограждения и направл. уст-ва слева	
Дорожные ограждения и направл. уст-ва по осевой	
Горизонтальная дорожная разметка слева	2-я от осевой
	1-я от осевой
Элементы дороги в плане	
Элементы дороги в продольном профиле	0/00



ГК "Автолюбитель-18"

ГК "Автолюбитель-18"

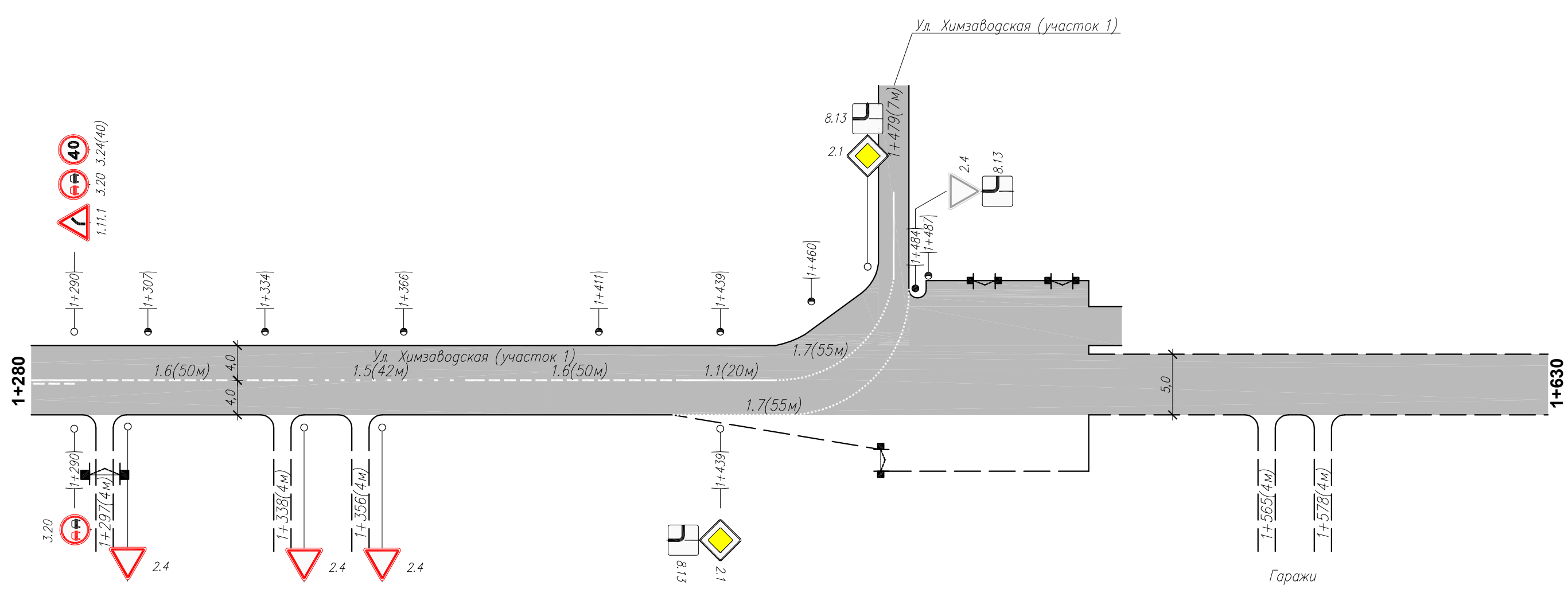
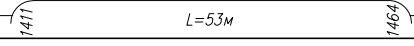
Горизонтальная дорожная разметка справа	Осевая линия	1.1(20м) 937-957	1.1(20м) 967-987	1.6(65м) 987-1052	1.1(20м) 1052-1072	1.1(23м) 1082-1106	1.7(14м) 1106-1120	1.1(42м) 1120-1162	1.7(7м) 1162-1169	1.1(23м) 1169-1192	1.7(6м) 1192-1198	1.11(44м) 1198-1242	1.7(7м) 1242-1248	1.11(42м) 1248-1290
	1-я от осевой													
	2-я от осевой													
Дорожные ограждения и направл. уст-ва справа														
Тротуары справа		958	969	1004	1031	1036		1094						

Инв. N подлин. / Подпись и дата / Взам инв. N

Изм.	Кол.уч.	Лист	N док.	Погн.	Дата

0851300000124000178-ОДД  
Ул. Химзаводская (участок 1)

Тротуары слева	
Дорожные ограждения и направл. уст-ва слева	
Дорожные ограждения и направл. уст-ва по осевой	
Горизонтальная дорожная разметка слева	2-я от осевой
	1-я от осевой
Элементы дороги в плане	
Элементы дороги в продольном профиле	0/00



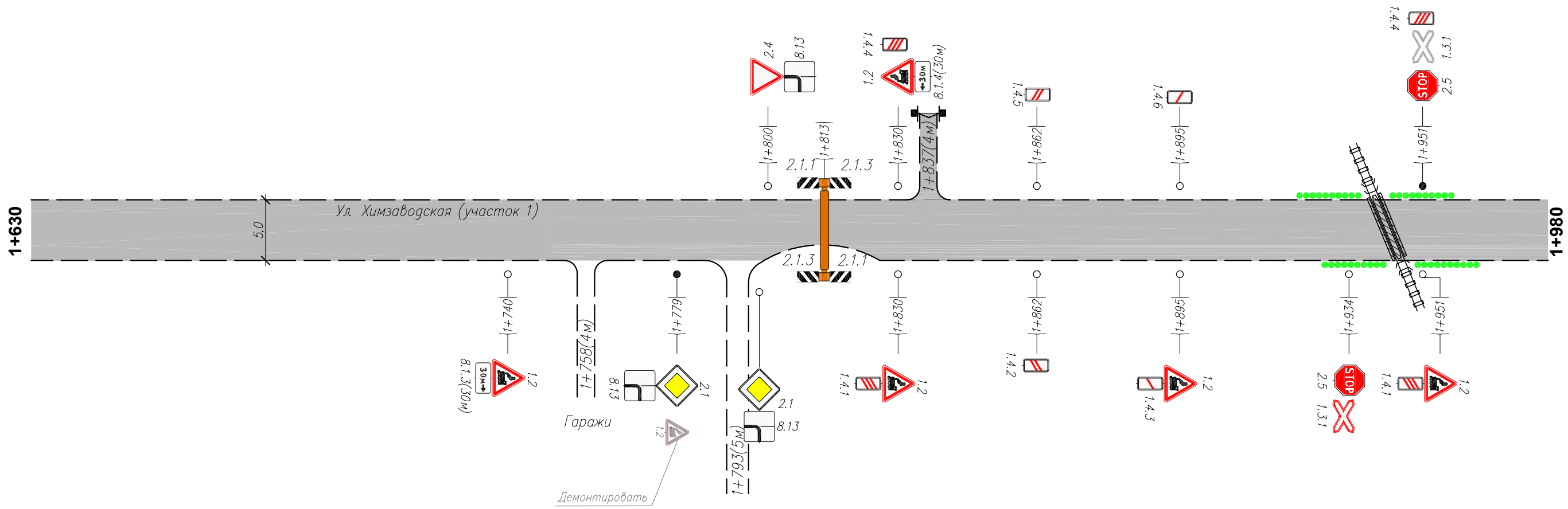
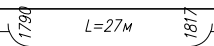
Инв. N подлин. / Подпись и дата / Взам инв. N

Горизонтальная дорожная разметка справа	Осевая линия	1.6(50м) 1290-1340	1.5(42м) 1340-1382	1.6(50м) 1382-1432	1.1(20м) 1432-1452	1.7(55м) 1428-1483
	1-я от осевой					
	2-я от осевой					
Дорожные ограждения и направл. уст-ва справа						
Тротуары справа						

Изм.	Кол.уч.	Лист	N док.	Подп.	Дата

0851300000124000178-ОДД  
Ул. Химзаводская (участок 1)

Тротуары слева	
Дорожные ограждения и направл. уст-ва слева	С/з. см(10 шт) 1923-1936 С/з. см(10 шт) 1944-1958
Дорожные ограждения и направл. уст-ва по осевой	
Горизонтальная дорожная разметка слева	2-я от осевой
	1-я от осевой
Элементы дороги в плане	
Элементы дороги в продольном профиле	0/00



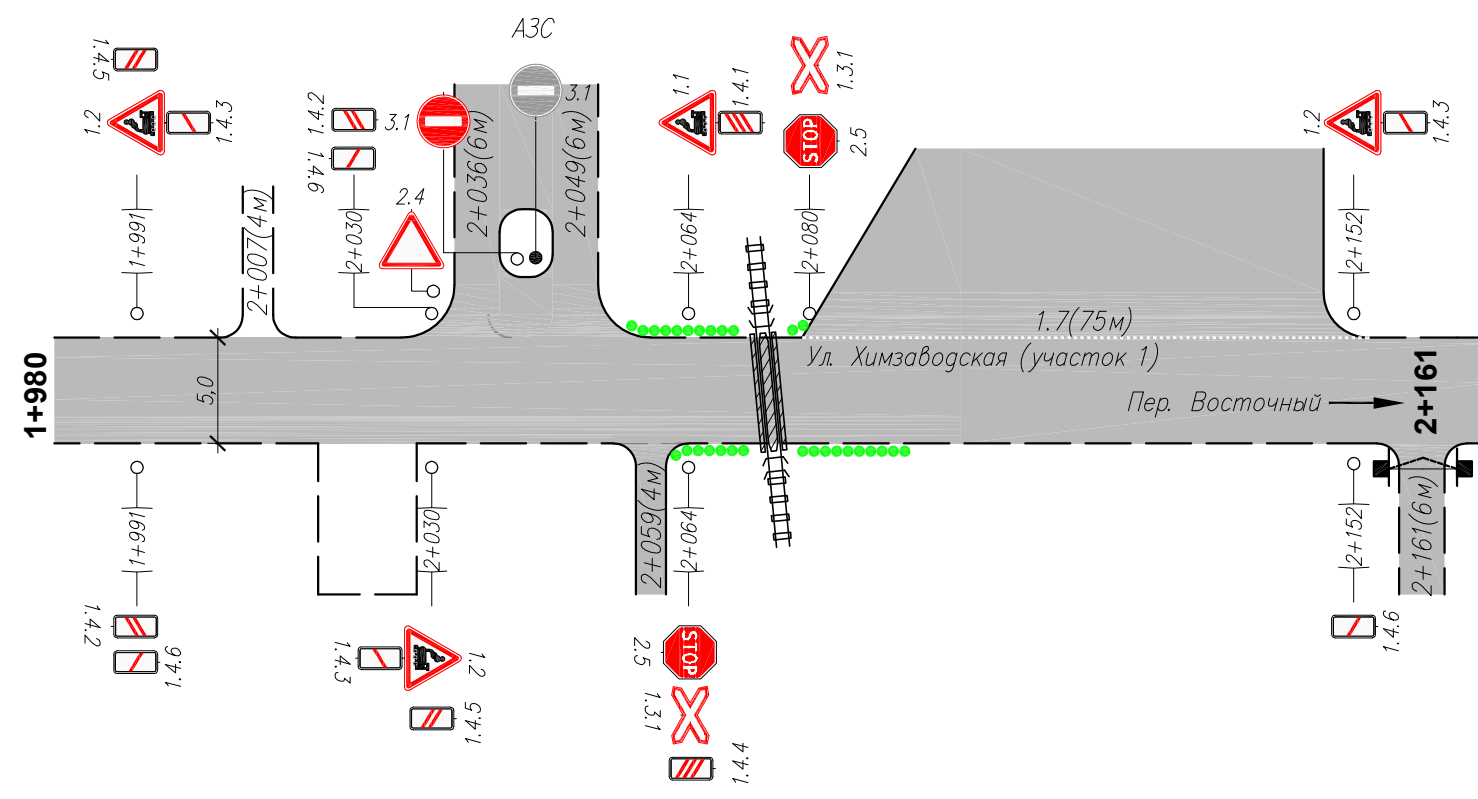
Инв. N подлин. Подпись и дата. Взам инв. N

Горизонтальная дорожная разметка справа	Осевая линия	
	1-я от осевой	
	2-я от осевой	
Дорожные ограждения и направл. уст-ва справа		С/з. см(10 шт) 1928-1942 С/з. см(10 шт) 1950-1963
Тротуары справа		

Изм.	Кол.уч.	Лист	N док.	Погн.	Дата

0851300000124000178-ОДД  
Ул. Химзаводская (участок 1)

Тротуары слева		
Дорожные ограждения и направл. уст-ва слева	Сиз. см(10 шт) 2056-2070 Сиз. см(2 шт) 2078-2079	
Дорожные ограждения и направл. уст-ва по осевой		
Горизонтальная дорожная разметка слева	2-я от осевой	
	1-я от осевой	1.7(75м) 2079-2154
Элементы дороги в плане	2145 L=20м 2165	
Элементы дороги в продольном профиле	0/00	



Инв. N подлин. Подпись и дата. Взам инв. N

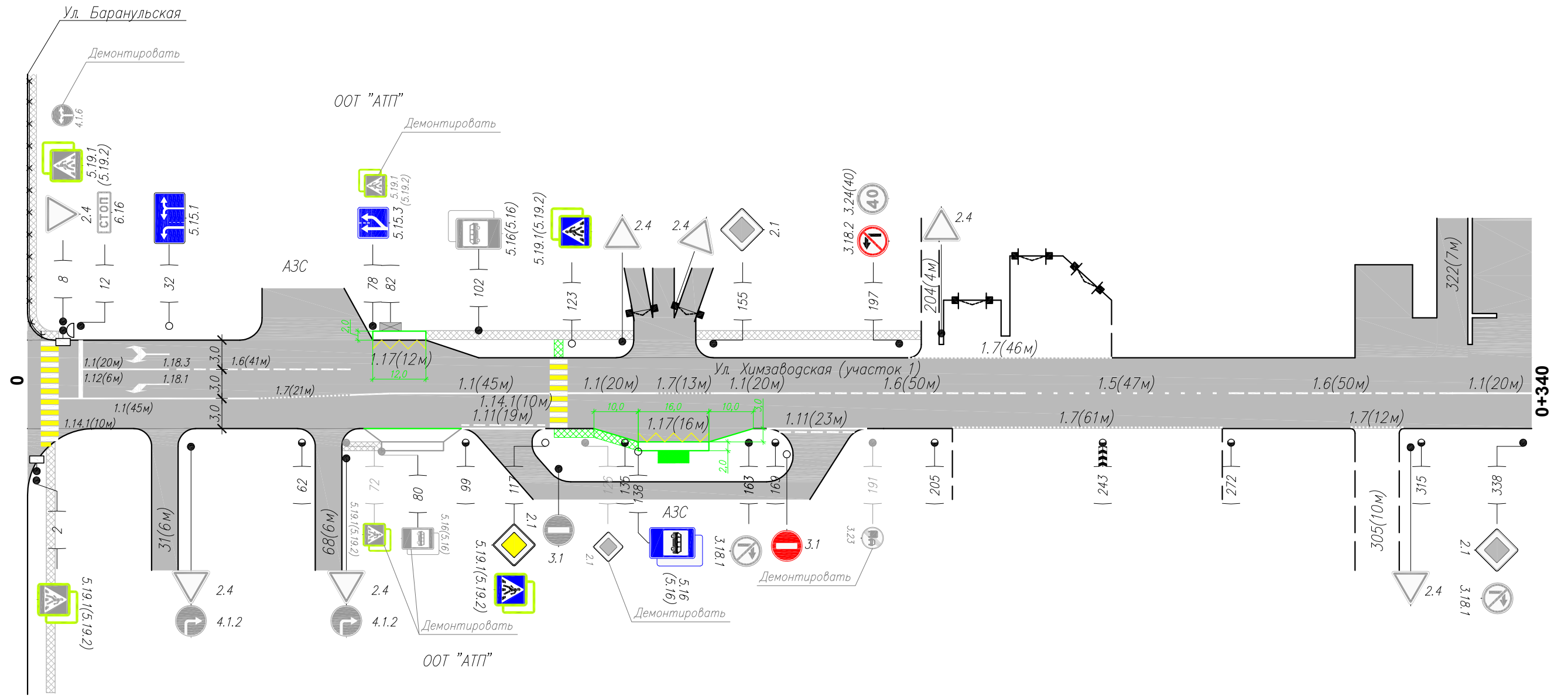
Горизонтальная дорожная разметка справа	Осевая линия	
	1-я от осевой	
	2-я от осевой	
Дорожные ограждения и направл. уст-ва справа	Сиз. см(7 шт) 2062-2071 Сиз. см(10 шт) 2079-2093	
Тротуары справа		

Изм.	Кол.уч.	Лист	N док	Подп.	Дата

0851300000124000178-ОДД  
Ул. Химзаводская (участок 1)



Тротуары слева	7	90	137	151	202
Дорожные ограждения и направл. уст-ва слева					
Дорожные ограждения и направл. уст-ва по осевой					
Горизонтальная дорожная разметка слева	2-я от осевой				1.7(46м)
	1-я от осевой				199-245
Элементы дороги в плане					
Элементы дороги в продольном профиле	0				



Горизонтальная дорожная разметка справа	Осевая линия	1.1(20м) 12-32	1.6(41м) 32-73	1.7(21м) 52-73	1.1(20м) 77-97	1.6(19м) 97-116	1.1(20м) 116-136	1.1(20м) 155-175	1.6(50м) 175-225	1.5(47м) 225-272	1.6(50м) 272-322	1.1(20м) 322-342
	1-я от осевой	1.1(45м) 7-52			1.1(19м) 98-117			1.1(23м) 167-190		1.7(61м) 209-270		1.7(12м) 299-311
	2-я от осевой											
Дорожные ограждения и направл. уст-ва справа												
Тротуары справа	7											

Взам инв. N

Подпись и дата

Инв. N подлин.

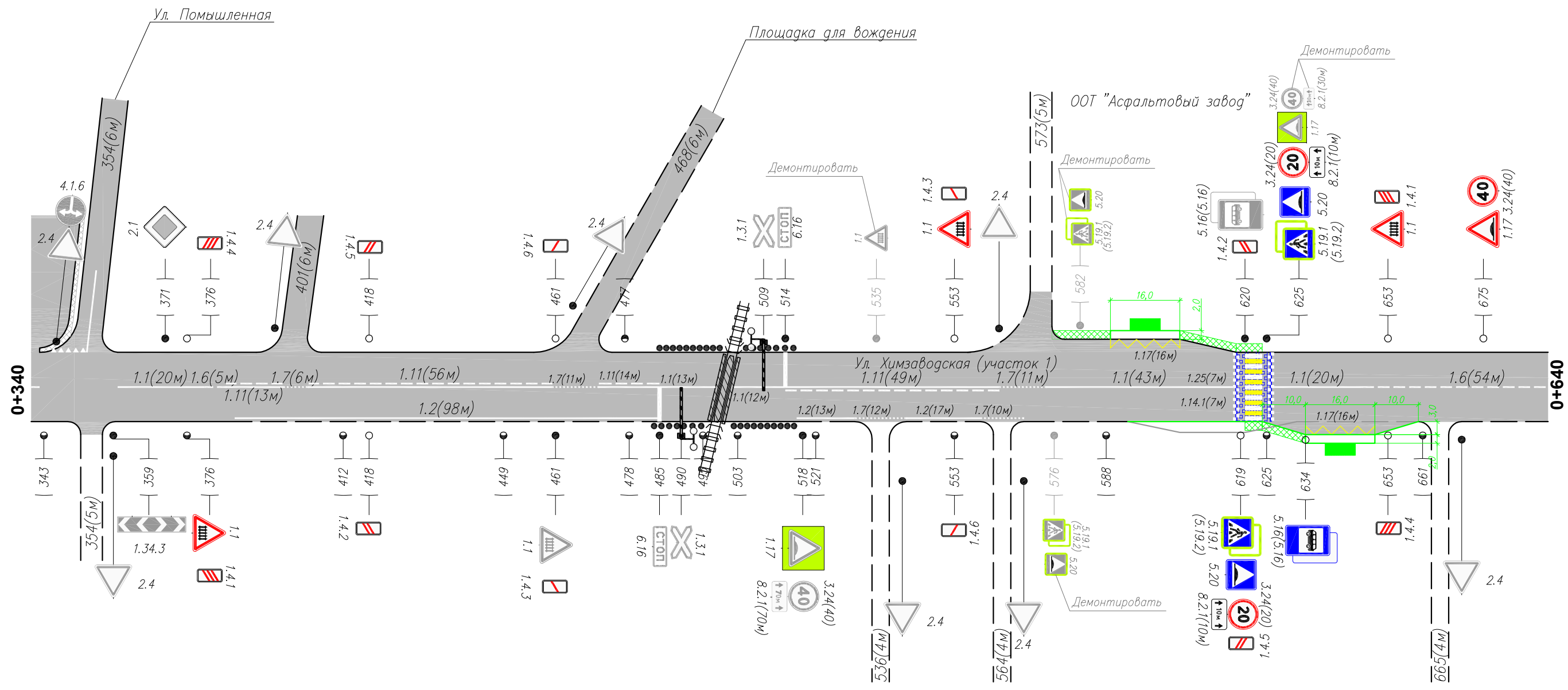
Изм.	Кол.уч.	Лист	N док	Погн.	Дата

0851300000124000178-ОДД  
Ул. Химзаводская (участок 1)

Лист  
1а



Тротуары слева	
Дорожные ограждения и направл. уст-ва слева	Сиг. см(10 шт) 485-499
Дорожные ограждения и направл. уст-ва по осевой	Сиг. см(4 шт) 510-516
Горизонтальная дорожная разметка слева	Сиг. см(3 шт) 505-508
Элементы дороги в плане	
Элементы дороги в продольном профиле	0/00



Горизонтальная дорожная разметка справа	Осевая линия	1.1(20м) 360-380	1.6(5м) 380-385	1.11(13м) 385-398	1.7(6м) 398-404	1.11(56м) 404-460	1.7(11м) 460-471	1.11(14м) 471-485	1.1(13м) 485-498	1.1(12м) 502-514	1.1(49м) 514-563	1.7(11м) 563-574	
	1-я от осевой					1.2(98м) 387-485				1.2(13м) 517-530	1.7(12м) 530-542	1.2(17м) 542-559	1.7(10м) 559-569
	2-я от осевой												
Дорожные ограждения и направл. уст-ва справа		Сиг. см(4 шт) 484-489			Сиг. см(3 шт) 491-495			Сиг. см(10 шт) 502-516					
Тротуары справа													

Инв. N подлин. / Подпись и дата / Взам инв. N

Изм.	Кол.уч.	Лист	N док	Погн.	Дата

0851300000124000178-ОДД  
Ул. Химзаводская (участок 1)

Сводная ведомость объемов горизонтальной дорожной разметки

№ км	1.1	1.2	1.5	1.6	1.7	1.11	1.12	1.14.1	1.17	1.18.1	1.18.3	1.25	Площадь на км, м2
	п.м.	п.м.	п.м.	п.м.	п.м.	п.м.	п.м.	м.п.	п.м.	шт.	шт.	п.м.	
Ширина, м	0,1	0,1	0,1	0,1	0,1	0,1	0,4	4	0,1	1	1	1	
Коэф. Прив.	1	1	0,25	0,75	0,5	1,75	1	0,8	1,75	1,5	2,19	0,4	
<b>1</b>	312	372	60	301	244	274	22	36	72	1	1	16	<b>299,32</b>
<b>2</b>	128	0	42	165	144	86	0	0	16	0	0	0	<b>51,28</b>
<b>3</b>	0	0	0	0	75	0	0	0	0	0	0	0	<b>3,75</b>
Итого:	440,00	372,00	102,00	466,00	463,00	360,00	22,00	36,00	88,00	1,00	1,00	16,00	
линейные км	0,440	0,372	0,102	0,466	0,463	0,360	0,022	0,036	0,088	0,001	0,001	0,016	
приведенный км	0,440	0,372	0,026	0,350	0,232	0,630	0,022	0,029	0,154	0,002	0,002	0,006	<b>Всего, м2:</b>
<b>Площадь, м2</b>	<b>44,00</b>	<b>37,20</b>	<b>2,55</b>	<b>34,95</b>	<b>23,15</b>	<b>63,00</b>	<b>8,80</b>	<b>115,20</b>	<b>15,40</b>	<b>1,50</b>	<b>2,19</b>	<b>6,40</b>	<b>354,34</b>
Площадь желтой краски, м2	0,00	0,00	0,00	0,00	0,00	0,00	0,00	57,60	15,40	0,00	0,00	0,00	<b>73,00</b>
Площадь белой краски, м2	44,00	37,20	2,55	34,95	23,15	63,00	8,80	57,60	0,00	1,50	2,19	6,40	<b>281,34</b>

Ведомость размещения дорожных знаков

№ п/п	Номер знака по ГОСТ Р 52290-2004	Наименование знака	Типоразмер знака	Площадь знаков, м2 (для знаков индивидуального проектирования)	Адрес (км + м)	Установлено/требуется установить	Количество	Месторасположение	
								9	10
1	2	3	4	5	6	7	8	9	10
		<b>ПРЕДУПРЕЖДАЮЩИЕ ЗНАКИ</b>							
1	1.1	Железнодорожный переезд со шлагбаумом	2		0+376	требуется	1		справа
2			2		0+461	установлен	1		справа
3			2		0+553	требуется	1	слева	
4			2		0+653	требуется	1	слева	
5			2		0+653	требуется	1		справа
6			2		0+724	установлен	1		справа
7			2		0+844	установлен	1	слева	
8			2		0+944	требуется	1	слева	
9			2		2+064	требуется	1	слева	
10	1.11.1	Опасный поворот	2		1+103	требуется	1		справа
11			2		1+290	требуется	1	слева	
12	1.17	Искусственная неровность	2		0+518	установлен	1		справа
13			2		0+625	установлен	1	слева	
14			2		0+864	установлен	1		справа
15			2		1+060	установлен	1	слева	
16	1.2	Железнодорожный переезд без шлагбаума	2		1+740	требуется	1		справа
17			2		1+830	требуется	1	слева	
18			2		1+830	требуется	1		справа
19			2		1+895	требуется	1		справа
20			2		1+951	требуется	1		справа
21			2		1+991	требуется	1	слева	
22			2		2+030	требуется	1		справа
23			2		2+152	требуется	1	слева	
24	1.3.1	Однопутная железная дорога	2		0+490	установлен	1		справа
25			2		0+509	установлен	1	слева	
26			2		0+777	установлен	1		справа
27			2		0+798	установлен	1	слева	
28			2		1+934	требуется	1		справа
29			2		2+064	требуется	1		справа
30			2		2+080	требуется	1	слева	

Взам инв. N

Подпись и дата

Инв. N подлин.

Изм.	Кол.уч.	Лист	N док	Погн.	Дата
------	---------	------	-------	-------	------

0851300000124000178 – ОДД  
Ул. Химзаводская (участок 1)

Ведомость размещения дорожных знаков

№ п/п	Номер знака по ГОСТ Р 52290-2004	Наименование знака	Типоразмер знака	Площадь знаков, м2 (для знаков индивидуального проектирования)	Адрес (км + м)	Установлено/требуется установить	Количество	Месторасположение	
1	2	3	4	5	6	7	8	9	10
31	1.34.3	Направление поворота	2		0+359	установлен	1		справа
32			2		0+743	установлен	1		справа
33			2		1+077	установлен	1		справа
34	1.4.1	Приближение к железнодорожному переезду	2		0+376	требуется	1		справа
35			2		0+653	требуется	1	слева	
36			2		0+653	требуется	1		справа
37			2		0+944	требуется	1	слева	
38			2		1+830	требуется	1		справа
39			2		1+951	требуется	1		справа
40			2		2+064	требуется	1	слева	
41	1.4.2	Приближение к железнодорожному переезду	2		0+418	требуется	1		справа
42			2		0+625	требуется	1	слева	
43			2		0+688	требуется	1		справа
44			2		0+888	требуется	1	слева	
45			2		1+862	требуется	1		справа
46			2		1+991	требуется	1		справа
47			2		2+030	требуется	1	слева	
48	1.4.3	Приближение к железнодорожному переезду	2		0+461	требуется	1		справа
49			2		0+553	требуется	1	слева	
50			2		0+724	требуется	1		справа
51			2		0+844	требуется	1	слева	
52			2		1+895	требуется	1		справа
53			2		1+991	требуется	1	слева	
54			2		2+030	требуется	1		справа
55			2		2+152	требуется	1	слева	
56	1.4.4	Приближение к железнодорожному переезду	2		0+376	требуется	1	слева	
57			2		0+653	требуется	1	слева	
58			2		0+653	требуется	1		справа
59			2		0+944	требуется	1		справа
60			2		1+830	требуется	1	слева	
61			2		2+064	требуется	1		справа
62	1.4.5	Приближение к железнодорожному переезду	2		0+418	требуется	1	слева	
63			2		0+625	требуется	1		справа
64			2		0+688	требуется	1	слева	
65			2		0+888	требуется	1		справа
66			2		1+862	требуется	1	слева	
67			2		1+991	требуется	1	слева	
68			2		2+030	требуется	1		справа
69	1.4.6	Приближение к железнодорожному переезду	2		0+461	требуется	1	слева	
70			2		0+553	требуется	1		справа
71			2		0+724	требуется	1	слева	
72			2		0+844	требуется	1		справа
73			2		1+895	требуется	1	слева	
74			2		1+991	требуется	1		справа
75			2		2+030	требуется	1	слева	
76			2		2+152	требуется	1		справа
		<b>Итого установлено</b>					14		
		<b>Итого требуется</b>					62		
		<b>Итого</b>					76		

Взам инв. N

Подпись и дата

Инв. N подлин.

Изм.	Кол.уч.	Лист	N док	Погн.	Дата
------	---------	------	-------	-------	------

0851300000124000178 – ОДД  
Ул. Химзаводская (участок 1)

Ведомость размещения дорожных знаков

№ п/п	Номер знака по ГОСТ Р 52290-2004	Наименование знака	Типоразмер знака	Площадь знаков, м2 (для знаков индивидуального проектирования)	Адрес (км + м)	Установлено/требуется установить	Количество	Месторасположение	
1	2	3	4	5	6	7	8	9	10
		<b>ЗНАКИ ПРИОРИТЕТА</b>							
77	2.1	Главная дорога	2		0+126	требуется	1		справа
78			2		0+155	установлен	1	слева	
79			2		0+338	установлен	1		справа
80			2		0+371	установлен	1	слева	
81			2		0+724	установлен	1		справа
82			2		0+764	установлен	1	слева	
83			2		1+060	требуется	1		справа
84			2		1+090	требуется	1	слева	
85			2		1+439	требуется	1		справа
86			2		1+779	требуется	1		справа
87			2		на примыкании	требуется	1		справа
88	2.4	Уступите дорогу	2		0+008	установлен	1	слева	
89			2		1+484	установлен	1	слева	
90			2		1+800	требуется	1	слева	
91			2		на примыкании	установлен	1	слева	
92			2		на примыкании	установлен	1	слева	
93			2		на примыкании	установлен	1	слева	
94			2		на примыкании	установлен	1	слева	
95			2		на примыкании	установлен	1	слева	
96			2		на примыкании	установлен	1	слева	
97			2		на примыкании	установлен	1	слева	
98			2		на примыкании	установлен	1	слева	
99			2		на примыкании	установлен	1		справа
100			2		на примыкании	установлен	1		справа
101			2		на примыкании	установлен	1		справа
102			2		на примыкании	установлен	1		справа
103			2		на примыкании	установлен	1		справа
104			2		на примыкании	установлен	1		справа
105			2		на примыкании	установлен	1		справа
106			2		на примыкании	установлен	1		справа
107			2		на примыкании	установлен	1		справа
108			2		на примыкании	установлен	1		справа
109			2		на примыкании	установлен	1		справа
110			2		на примыкании	требуется	1		справа
111			2		на примыкании	требуется	1		справа
112			2		на примыкании	требуется	1		справа
113			2		на примыкании	требуется	1		справа
114			2		на примыкании	требуется	1		справа
115			2		на примыкании	требуется	1		справа
116	2.5	Движение без остановки запрещено	2		1+934	требуется	1		справа
117			2		2+064	требуется	1		справа
118			2		2+080	требуется	1	слева	
		<b>Итого установлено</b>					26		
		<b>Итого требуется</b>					16		
		<b>Итого</b>					42		
		<b>ЗАПРЕЩАЮЩИЕ ЗНАКИ</b>							
119	3.1	Въезд запрещен	2		на примыкании	установлен	1		справа
120			2		на примыкании	требуется	1		справа

Инв. N подлин. Подпись и дата. Взам инв. N

Изм.	Кол.уч.	Лист	N док	Погн.	Дата
------	---------	------	-------	-------	------

0851300000124000178 – ОДД  
Ул. Химзаводская (участок 1)

Ведомость размещения дорожных знаков

№ п/п	Номер знака по ГОСТ Р 52290-2004	Наименование знака	Типоразмер знака	Площадь знаков, м2 (для знаков индивидуального проектирования)	Адрес (км + м)	Установлено/требуется установить	Количество	Месторасположение	
1	2	3	4	5	6	7	8	9	10
121	3.18.1	Поворот направо запрещен	2		0+163	установлен	1		справа
122			2		0+338	установлен	1		справа
123	3.18.2	Поворот налево запрещен	2		0+197	требуется	1	слева	
124	3.20	Обгон запрещен	2		1+103	требуется	1	слева	
125			2		1+103	требуется	1		справа
126			2		1+290	требуется	1	слева	
127			2		1+290	требуется	1		справа
128	3.24(20)	Ограничение максимальной скорости 20 км/ч	2		0+576	требуется	1		справа
129			2		0+582	требуется	1	слева	
130			2		0+959	требуется	1		справа
131			2		0+965	требуется	1	слева	
132	3.24(40)	Ограничение максимальной скорости 40 км/ч	2		0+197	установлен	1	слева	
133			2		0+518	установлен	1		справа
134			2		0+625	установлен	1	слева	
135			2		0+864	установлен	1		справа
136			2		1+060	установлен	1	слева	
137			2		1+103	требуется	1		справа
138			2		1+290	требуется	1	слева	
139	3.31	Конец всех ограничений	2		1+190	требуется	1		справа
		<b>Итого установлено</b>					8		
		<b>Итого требуется</b>					13		
		<b>Итого</b>					21		
		<b>ПРЕДПИСЫВАЮЩИЕ ЗНАКИ</b>							
140	4.1.2	Движение направо	2		на примыкании	установлен	1	слева	
141			2		на примыкании	установлен	1		справа
142			2		на примыкании	установлен	1		справа
143			2		на примыкании	установлен	1		справа
		<b>Итого установлено</b>					4		
		<b>Итого требуется</b>					0		
		<b>Итого</b>					4		
		<b>ЗНАКИ ОСОБЫХ ПРЕДПИСАНИЙ</b>							
144	5.15.1	Направление движения по полосам	2		0+032	требуется	1	слева	
145	5.15.3	Начало полосы	2		0+078	требуется	1	слева	
146	5.16	Место остановки автобуса и (или) троллейбуса	2		0+080	установлен	1		справа
147			2		0+080	установлен	1		справа
148			2		0+102	установлен	1	слева	
149			2		0+102	установлен	1	слева	
150			2		0+593	установлен	1		справа
151			2		0+593	установлен	1		справа
152			2		0+620	установлен	1	слева	
153			2		0+620	установлен	1	слева	
154			2		0+982	установлен	1		справа
155			2		0+982	установлен	1		справа
156			2		1+147	установлен	1	слева	
157			2		1+147	установлен	1	слева	
158	5.19.1	Пешеходный переход	2		0+002	установлен	1		справа
159			2		0+008	установлен	1	слева	
160			2		0+008	требуется	1		справа

Взам инв. N

Подпись и дата

Инв. N подлин.

Изм.	Кол.уч.	Лист	N док	Погн.	Дата
------	---------	------	-------	-------	------

0851300000124000178 – ОДД  
Ул. Химзаводская (участок 1)

Лист  
11

Ведомость размещения дорожных знаков

№ п/п	Номер знака по ГОСТ Р 52290-2004	Наименование знака	Типоразмер знака	Площадь знаков, м2 (для знаков индивидуального проектирования)	Адрес (км + м)	Установлено/требуется установить	Количество	Месторасположение	
1	2	3	4	5	6	7	8	9	10
161			2		0+072	установлен	1		справа
162			2		0+078	установлен	1	слева	
163			2		0+576	установлен	1		справа
164			2		0+582	установлен	1	слева	
165			2		0+959	установлен	1		справа
166			2		0+965	установлен	1	слева	
167	5.19.2	Пешеходный переход	2		0+002	установлен	1		справа
168			2		0+008	установлен	1	слева	
169			2		0+072	установлен	1		справа
170			2		0+078	установлен	1	слева	
171			2		0+576	установлен	1		справа
172			2		0+582	установлен	1	слева	
173			2		0+959	установлен	1		справа
174			2		0+965	установлен	1	слева	
175	5.20	Искусственная неровность	2		0+576	установлен	1		справа
176			2		0+582	установлен	1	слева	
177			2		0+959	установлен	1		справа
178			2		0+965	установлен	1	слева	
		<b>Итого установлено</b>					32		
		<b>Итого требуется</b>					3		
		<b>Итого</b>					35		
		<b>ИНФОРМАЦИОННЫЕ ЗНАКИ</b>							
179	6.16	Стоп-линия	2		0+012	установлен	1	слева	
180			2		0+485	установлен	1		справа
181			2		0+514	установлен	1	слева	
182			2		0+773	установлен	1		справа
183			2		0+801	установлен	1	слева	
		<b>Итого установлено</b>					5		
		<b>Итого требуется</b>					0		
		<b>Итого</b>					5		
		<b>ЗНАКИ ДОПОЛНИТЕЛЬНОЙ ИНФОРМАЦИИ (ТАБЛИЧКИ)</b>							
184	8.1.3(30м)	Расстояние до объекта	2		1+740	требуется	1		справа
185	8.1.4(30м)	Расстояние до объекта	2		1+830	требуется	1	слева	
186	8.13	Направление главной дороги	2		1+439	требуется	1		справа
187			2		1+484	требуется	1	слева	
188			2		1+779	требуется	1		справа
189			2		1+800	требуется	1	слева	
190			2		на примыкании	требуется	1		справа
191	8.2.1(100м)	Зона действия	2		1+060	установлен	1	слева	
192	8.2.1(10м)	Зона действия	2		0+576	требуется	1		справа
193			2		0+582	требуется	1	слева	
194			2		0+959	требуется	1		справа
195			2		0+965	требуется	1	слева	

Взам инв. N

Погрн. N

Инд. N подлин.

Изм.	Кол.уч.	Лист	N док	Погр.	Дата
------	---------	------	-------	-------	------

0851300000124000178 – ОДД  
Ул. Химзаводская (участок 1)

Ведомость размещения дорожных знаков

№ п/п	Номер знака по ГОСТ Р 52290-2004	Наименование знака	Типоразмер знака	Площадь знаков, м2 (для знаков индивидуального проектирования)	Адрес (км + м)	Установлено/требуется установить	Количество	Месторасположение	
								9	10
1	2	3	4	5	6	7	8		
196	8.2.1(30м)	Зона действия	2		0+625	установлен	1	слева	
197	8.2.1(70м)	Зона действия	2		0+518	установлен	1		справа
198	8.2.1(90м)	Зона действия	2		0+864	установлен	1		справа
		<b>Итого установлено</b>					4		
		<b>Итого требуется</b>					11		
		<b>Итого</b>					15		
		<b>Итого установлено</b>					93		
		<b>Итого требуется</b>					105		
		<b>Итого</b>					198		

Ведомость размещения сигнальных столбиков

№ п/п	Начало участка, км+м	Конец участка, км+м	Протяженность, м		Расположение	Материал	Зона расположения
			Проектируемые в соответствии с нормативными документами, м/шт	Фактически установленные, м/шт			
1	2	3	4	5	6	7	8
<b>Итого</b>			92/69	108/72			
1	0+484	0+489		5/4	Справа		
2	0+485	0+499		14/10	Слева		
3	0+491	0+495		4/3	Справа		
4	0+502	0+516		14/10	Справа		
5	0+505	0+508		3/3	Слева		
6	0+510	0+516		6/4	Слева		
7	0+769	0+785		16/9	Слева		
8	0+769	0+785		16/10	Справа		
9	0+792	0+808		16/10	Слева		
10	0+792	0+806		14/9	Справа		
11	1+923	1+936	13/10		Слева		
12	1+928	1+942	14/10		Справа		
13	1+944	1+958	14/10		Слева		
14	1+950	1+963	13/10		Справа		
15	2+056	2+070	14/10		Слева		
16	2+062	2+071	9/7		Справа		
17	2+078	2+079	1/2		Слева		
18	2+079	2+093	14/10		Справа		

Взам инв. N

Подпись и дата

Инв. N подлин.

Изм.	Кол.уч.	Лист	N док	Погн.	Дата
------	---------	------	-------	-------	------

0851300000124000178 – ОДД  
Ул. Химзаводская (участок 1)



Ведомость размещения искусственного освещения

№ п/п	Начало участка, км+м	Конец участка, км+м	Объект установки	Количество опор \ светильников	Протяженность, м		Расположение
					Проектируемые в соответствии с нормативными документами, м	Фактически установленные, м	
1	2	3	4	5	6	7	8
<b>Итого</b>				<b>45\45</b>	<b>0</b>	<b>1458</b>	
1	0+062	0+797		23\23		735	Справа
2	0+764	1+487		22\22		723	Слева

Ведомость наличия остановок общественного транспорта

№ п/п	Адрес, км+м	Расположение	Наличие посадочных площадок, заездных карманов, павильонов		Наличие переходно-скоростных полос	Длина по нормативу		Фактическая длина	
			Обустроено	Отсутствует		Разгон	Торможение	Разгон	Торможение
1	2	3	4	5	6	7	8	9	10
1	0+082	слева	павильон	посад.пл., заезд карман	-	-	-	-	-
2	0+080	справа	посад.пл., заезд карман	павильон	-	-	-	-	-
3	0+593	справа	-	посад.пл., заезд карман, павильон	-	-	-	-	-
4	0+620	слева	заезд карман	посад.пл., павильон	-	-	-	-	-
5	0+982	справа	заезд карман	посад.пл., павильон	-	-	-	-	-
6	1+147	слева	посад.пл., заезд карман, павильон	-	-	-	-	-	-

Ведомость размещения пешеходных дорожек (тротуаров)

№ п/п	Начало участка, км+м	Конец участка, км+м	Расположение	Объект установки	Протяженность, м	
					Проектируемые в соответствии с нормативными документами, м	Фактически установленные, м
1	2	3	4	5	6	7
<b>Итого</b>					<b>86</b>	<b>199</b>
1	0+000	0+007	Слева			7
2	0+071	0+080	Справа			9
3	0+090	0+137	Слева			47
4	0+151	0+202	Слева			51
5	0+576	0+589	Слева		13	
6	0+620	0+634	Справа		14	
7	0+958	0+989	Справа		31	
8	1+004	1+032	Справа		28	
9	1+036	1+094	Справа			58
10	1+084	1+111	Слева			27

Взам инв. N

Подпись и дата

Инв. N подлин.

Изм.	Кол.уч.	Лист	N док	Погн.	Дата
------	---------	------	-------	-------	------

0851300000124000178 – ОДД  
Ул. Химзаводская (участок 1)