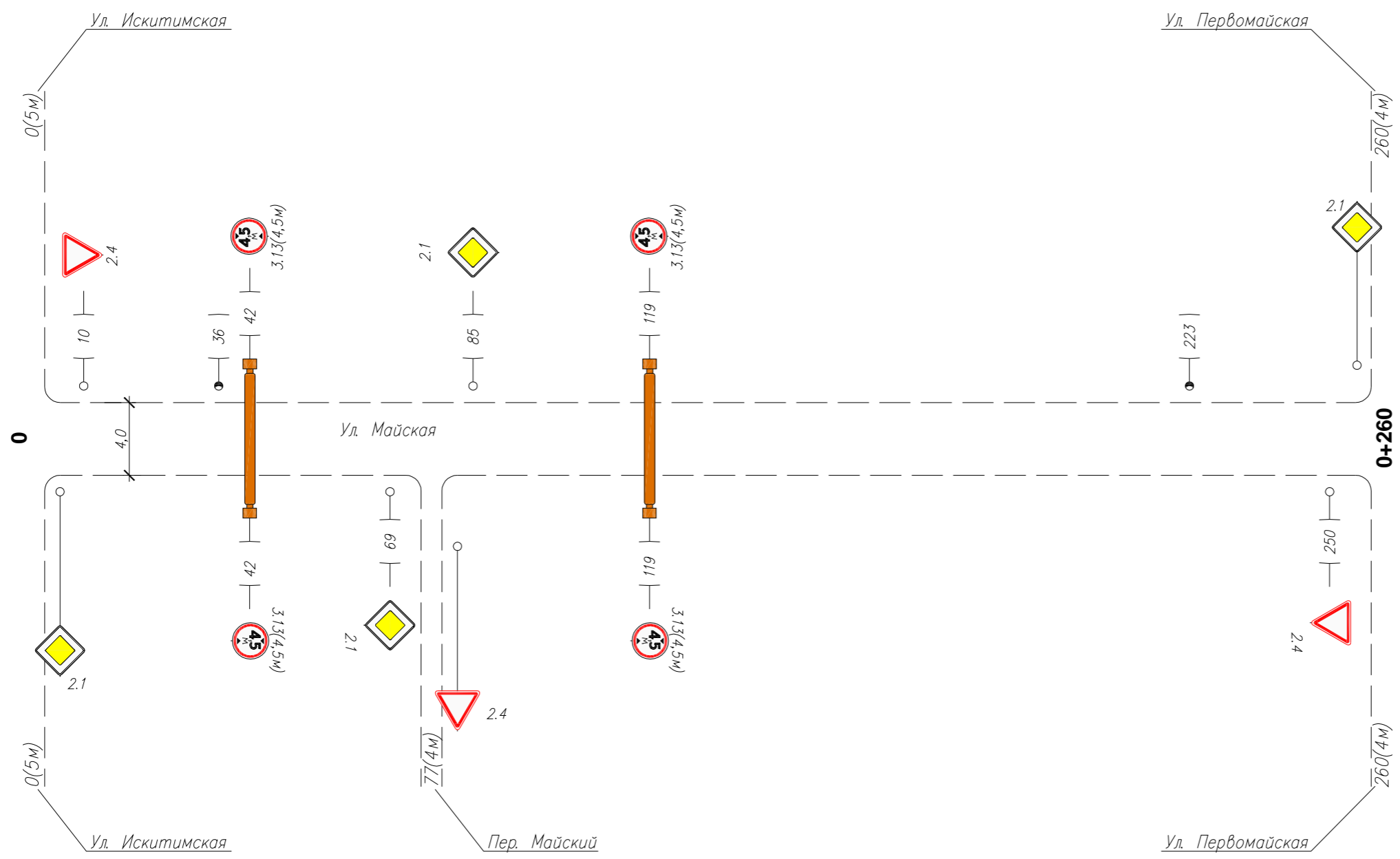


| | |
|---|-----------------------------|
| Тротуары слева | |
| Дорожные ограждения и направл. уст-ва слева | |
| Дорожные ограждения и направл. уст-ва по осевой | |
| Горизонтальная дорожная разметка слева | 2-я от осевой |
| | 1-я от осевой |
| Элементы дороги в плане | 128 L=19м 147 170 L=23м 193 |
| Элементы дороги в продольном профиле | 0/00 |



Инв. N подлин. Подпись и дата. Взам инв. N

| | | |
|--|---------------|--|
| Горизонтальная дорожная разметка справа | Осевая линия | |
| | 1-я от осевой | |
| | 2-я от осевой | |
| Дорожные ограждения и направл. уст-ва справа | | |
| Тротуары справа | | |

| | | | | | |
|------|---------|------|--------|-------|------|
| Изм. | Кол.уч. | Лист | N док. | Подп. | Дата |
| | | | | | |

086-ОДД
Ул. Майская

Ведомость размещения дорожных знаков

| № п/п | Номер знака по ГОСТ Р 52290-2004 | Наименование знака | Типоразмер знака | Площадь знаков, м2 (для знаков индивидуального проектирования) | Адрес (км + м) | Установлено/требуется установить | Количество | Месторасположение | |
|--------------------------|----------------------------------|--------------------|------------------|--|----------------|----------------------------------|------------|-------------------|--------|
| | | | | | | | | 9 | 10 |
| 1 | 2 | 3 | 4 | 5 | 6 | 7 | 8 | 9 | 10 |
| ЗНАКИ ПРИОРИТЕТА | | | | | | | | | |
| 1 | 2.1 | Главная дорога | 2 | | 0+069 | требуется | 1 | | справа |
| 2 | | | 2 | | 0+085 | требуется | 1 | слева | |
| 3 | 2.4 | Уступите дорогу | 2 | | 0+010 | требуется | 1 | слева | |
| 4 | | | 2 | | 0+250 | требуется | 1 | | справа |
| Итого установлено | | | | | | | 0 | | |
| Итого требуется | | | | | | | 4 | | |
| Итого | | | | | | | 4 | | |
| ЗАПРЕЩАЮЩИЕ ЗНАКИ | | | | | | | | | |
| 5 | 3.13(4,5м) | Ограничение высоты | 2 | | 0+042 | требуется | 1 | слева | |
| 6 | | | 2 | | 0+042 | требуется | 1 | | справа |
| 7 | | | 2 | | 0+119 | требуется | 1 | слева | |
| 8 | | | 2 | | 0+119 | требуется | 1 | | справа |
| Итого установлено | | | | | | | 0 | | |
| Итого требуется | | | | | | | 4 | | |
| Итого | | | | | | | 4 | | |
| Итого установлено | | | | | | | 0 | | |
| Итого требуется | | | | | | | 8 | | |
| Итого | | | | | | | 8 | | |

Ведомость размещения искусственного освещения

| № п/п | Начало участка, км+м | Конец участка, км+м | Объект установки | Количество опор \ светильников | Протяженность, м | | Расположение |
|--------------|----------------------|---------------------|------------------|--------------------------------|--|-----------------------------|--------------|
| | | | | | Проектируемые в соответствии с нормативными документами, м | Фактически установленные, м | |
| 1 | 2 | 3 | 4 | 5 | 6 | 7 | 8 |
| Итого | | | | 2\2 | 0 | 187 | |
| 1 | 0+036 | 0+223 | | 2\2 | | 187 | Слева |

Взам инв. N

Подпись и дата

Инв. N подлин.

| | | | | | |
|------|---------|------|-------|-------|------|
| Изм. | Кол.уч. | Лист | N док | Подп. | Дата |
|------|---------|------|-------|-------|------|

086-ОДД
Ул. Майская

Лист
2