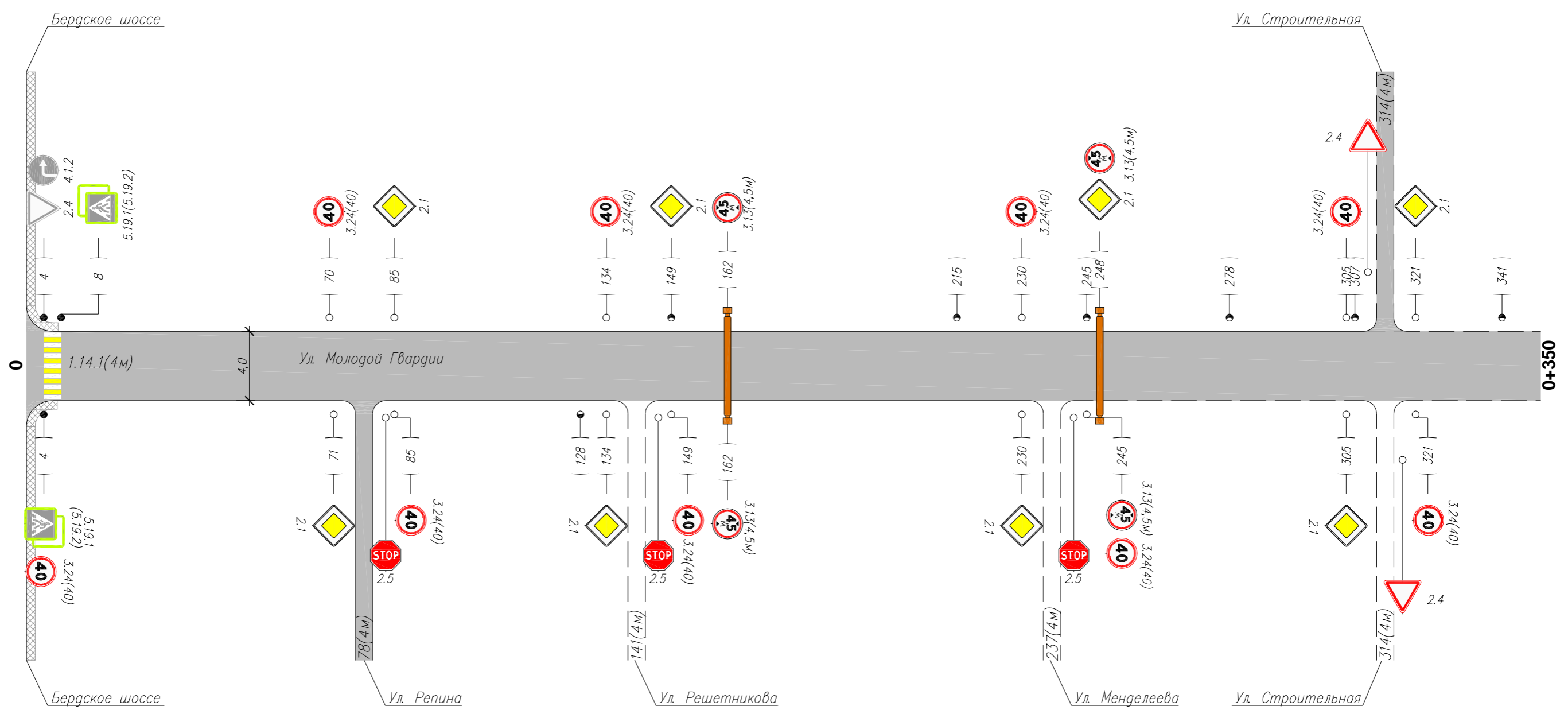


Тротуары слева	0/7
Дорожные ограждения и направл. уст-ва слева	
Дорожные ограждения и направл. уст-ва по осевой	
Горизонтальная дорожная разметка слева	2-я от осевой 1-я от осевой
Элементы дороги в плане	
Элементы дороги в продольном профиле	0/00



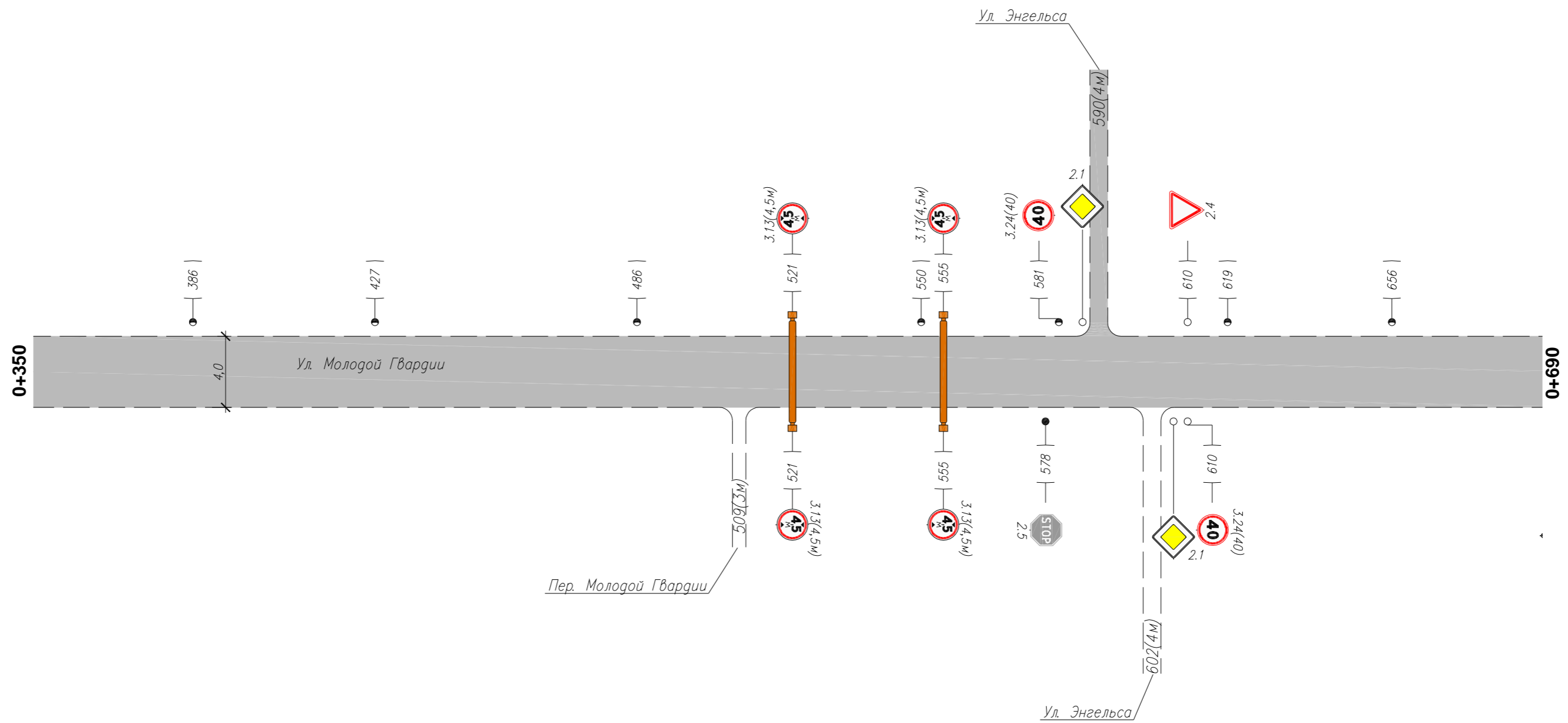
Инв. N подлин. Подпись и дата. Взам инв. N

Горизонтальная дорожная разметка справа	Осевая линия	
	1-я от осевой	
	2-я от осевой	
Дорожные ограждения и направл. уст-ва справа		
Тротуары справа	0/4	

Изм.	Кол.уч.	Лист	N док.	Подп.	Дата

086-ОДД  
Ул. Молодой Гвардии

Тротуары слева	
Дорожные ограждения и направл. уст-ва слева	
Дорожные ограждения и направл. уст-ва по осевой	
Горизонтальная дорожная разметка слева	2-я от осевой
	1-я от осевой
Элементы дороги в плане	
Элементы дороги в продольном профиле	0/00



Инв. N подлин. / Подпись и дата / Взам инв. N

Горизонтальная дорожная разметка справа	Осевая линия	
	1-я от осевой	
	2-я от осевой	
Дорожные ограждения и направл. уст-ва справа		
Тротуары справа		

Изм.	Кол.уч.	Лист	N док.	Подп.	Дата

086-ОДД  
Ул. Молодой Гвардии



Ведомость размещения дорожных знаков

№ п/п	Номер знака по ГОСТ Р 52290-2004	Наименование знака	Типоразмер знака	Площадь знаков, м2 (для знаков индивидуального проектирования)	Адрес (км + м)	Установлено/требуется установить	Количество	Месторасположение	
1	2	3	4	5	6	7	8	9	10
<b>ЗНАКИ ПРИОРИТЕТА</b>									
1	2.1	Главная дорога	2		0+071	требуется	1		справа
2			2		0+085	требуется	1	слева	
3			2		0+134	требуется	1		справа
4			2		0+149	требуется	1	слева	
5			2		0+230	требуется	1		справа
6			2		0+248	требуется	1	слева	
7			2		0+305	требуется	1		справа
8			2		0+321	требуется	1	слева	
9			2		0+692	требуется	1		справа
10			2		0+710	требуется	1	слева	
11			2		0+767	требуется	1		справа
12			2		0+786	требуется	1	слева	
13			2		0+860	требуется	1		справа
14			2		0+873	требуется	1	слева	
15	2.4	Уступите дорогу	2		0+004	установлен	1	слева	
16			2		0+610	требуется	1	слева	
17	2.5	Движение без остановки запрещено	2		0+578	установлен	1		справа
		<b>Итого установлено</b>					2		
		<b>Итого требуется</b>					15		
		<b>Итого</b>					17		
<b>ЗАПРЕЩАЮЩИЕ ЗНАКИ</b>									
18	3.13(4,5м)	Ограничение высоты	2		0+162	требуется	1	слева	
19			2		0+162	требуется	1		справа
20			2		0+245	требуется	1		справа
21			2		0+248	требуется	1	слева	
22			2		0+521	требуется	1	слева	
23			2		0+521	требуется	1		справа
24			2		0+555	требуется	1	слева	
25			2		0+555	требуется	1		справа
26			2		0+727	требуется	1	слева	
27			2		0+727	требуется	1		справа
28			2		0+767	требуется	1	слева	
29			2		0+767	требуется	1		справа
30			2		0+985	требуется	1	слева	
31			2		0+985	требуется	1		справа
32	3.24(40)	Ограничение максимальной скорости 40 км/ч	2		0+004	требуется	1		справа
33			2		0+070	требуется	1	слева	
34			2		0+085	требуется	1		справа
35			2		0+134	требуется	1	слева	
36			2		0+149	требуется	1		справа
37			2		0+230	требуется	1	слева	
38			2		0+245	требуется	1		справа
39			2		0+305	требуется	1	слева	
40			2		0+321	требуется	1		справа

Инв. N подлин. Подпись и дата. Взам инв. N

Изм.	Кол.уч.	Лист	N док	Подп.	Дата
------	---------	------	-------	-------	------

086-ОДД  
Ул. Молодой Гвардии

Ведомость размещения дорожных знаков

№ п/п	Номер знака по ГОСТ Р 52290-2004	Наименование знака	Типоразмер знака	Площадь знаков, м2 (для знаков индивидуального проектирования)	Адрес (км + м)	Установлено/требуется установить	Количество	Месторасположение	
								9	10
1	2	3	4	5	6	7	8	9	10
41			2		0+581	требуется	1	слева	
42			2		0+610	требуется	1		справа
43			2		0+692	требуется	1	слева	
44			2		0+706	требуется	1		справа
45			2		0+767	требуется	1	слева	
46			2		0+785	требуется	1		справа
47			2		0+861	требуется	1	слева	
48			2		0+873	требуется	1		справа
49			2		1+012	требуется	1	слева	
		<b>Итого установлено</b>					0		
		<b>Итого требуется</b>					32		
		<b>Итого</b>					32		
		<b>ПРЕДПИСЫВАЮЩИЕ ЗНАКИ</b>							
50	4.1.2	Движение направо	2		0+004	установлен	1	слева	
		<b>Итого установлено</b>					1		
		<b>Итого требуется</b>					0		
		<b>Итого</b>					1		
		<b>ЗНАКИ ОСОБЫХ ПРЕДПИСАНИЙ</b>							
51	5.19.1	Пешеходный переход	2		0+004	установлен	1		справа
52			2		0+008	установлен	1	слева	
53	5.19.2	Пешеходный переход	2		0+004	установлен	1		справа
54			2		0+008	установлен	1	слева	
		<b>Итого установлено</b>					4		
		<b>Итого требуется</b>					0		
		<b>Итого</b>					4		
		<b>Итого установлено</b>					7		
		<b>Итого требуется</b>					47		
		<b>Итого</b>					54		

Ведомость размещения искусственного освещения

№ п/п	Начало участка, км+м	Конец участка, км+м	Объект установки	Количество опор \ светильников	Протяженность, м		Расположение
					Проектируемые в соответствии с нормативными документами, м	Фактически установленные, м	
1	2	3	4	5	6	7	8
<b>Итого</b>				<b>22\22</b>	<b>0</b>	<b>779</b>	
1	0+128	0+128		1\1		0	Справа
2	0+149	0+861		18\18		712	Слева
3	0+890	0+957		3\3		67	Справа

Взам инв. N  
Инв. N подлин.  
Подпись и дата

Изм.	Кол.уч.	Лист	N док	Подп.	Дата
------	---------	------	-------	-------	------

086-ОДД  
Ул. Молодой Гвардии