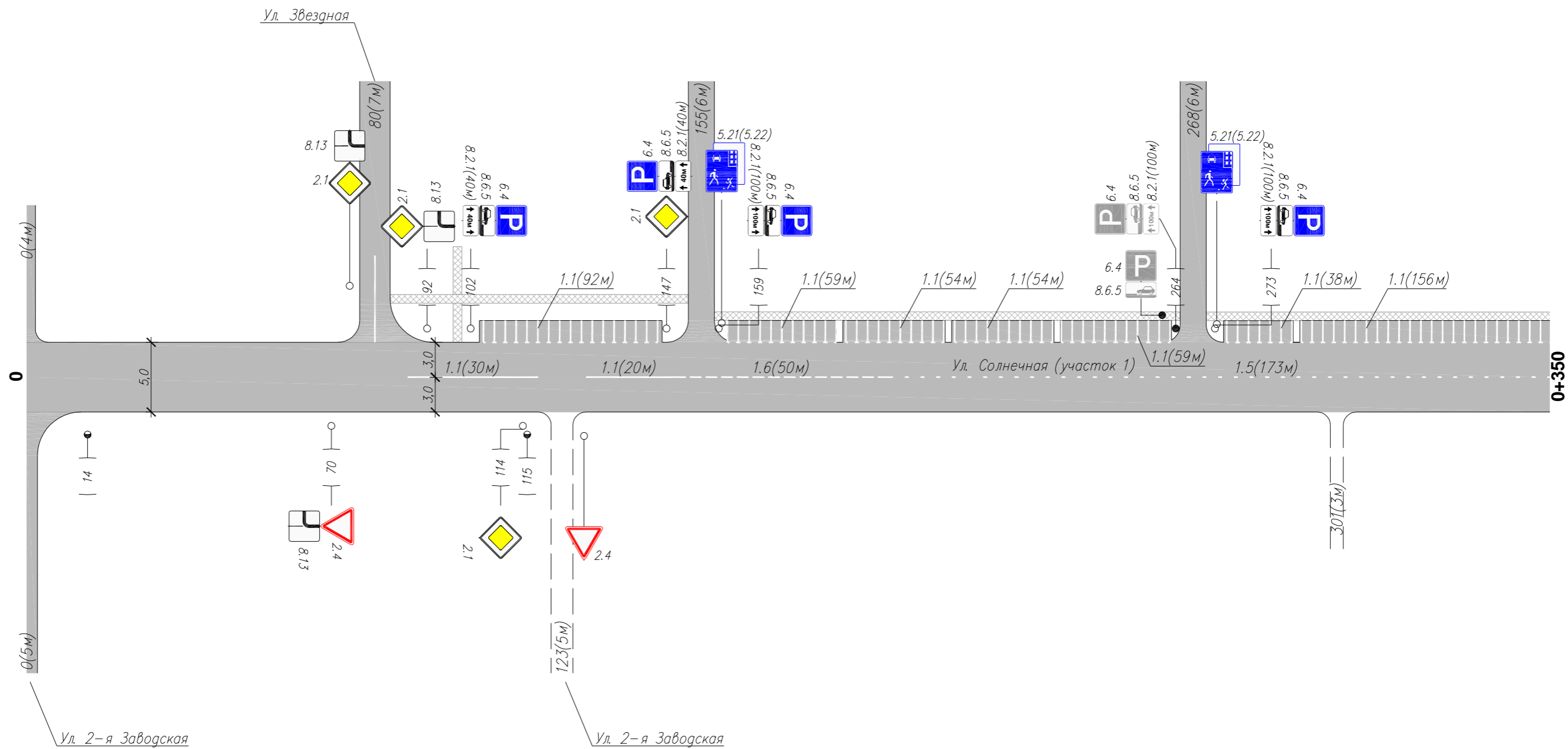


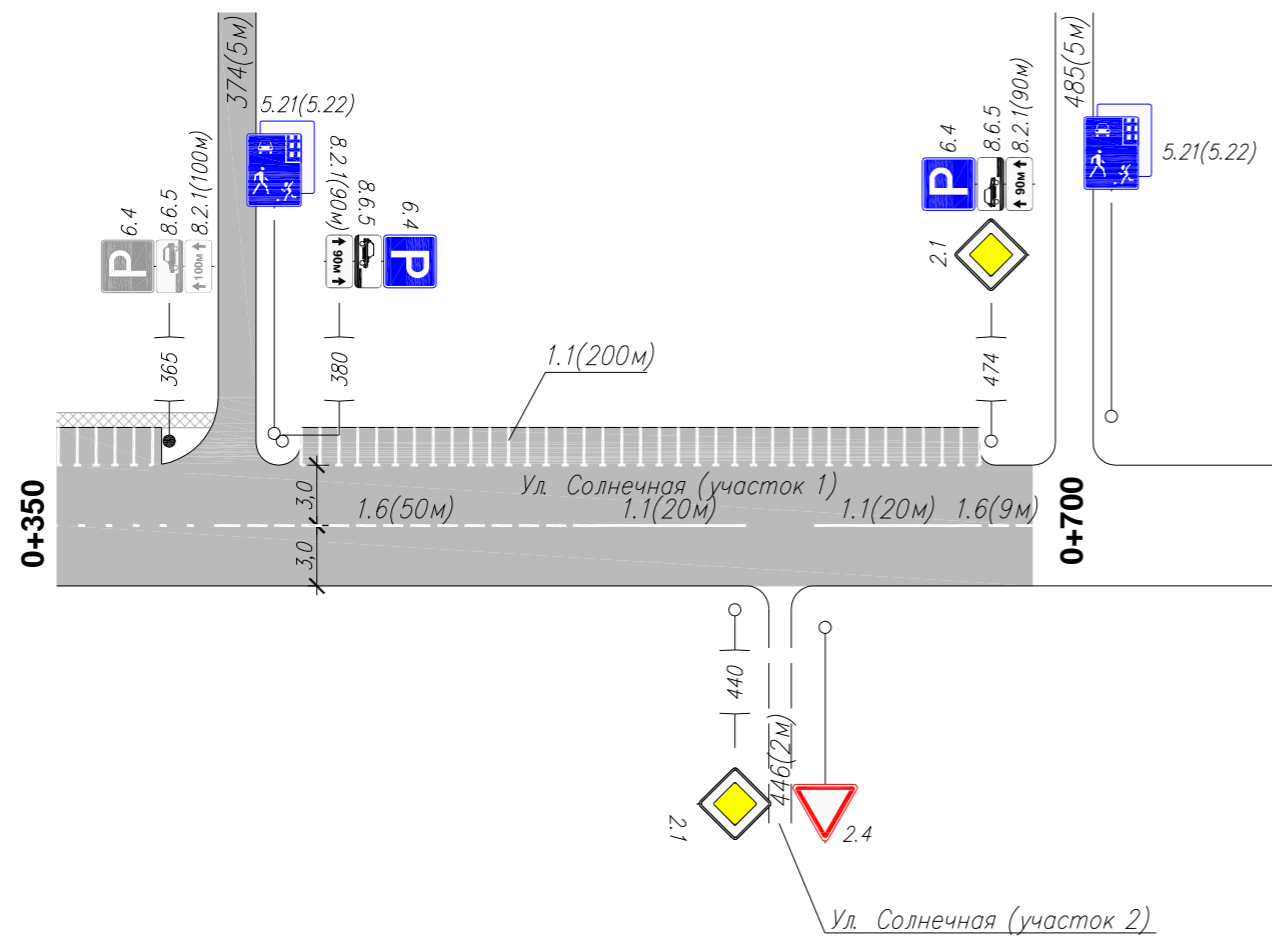
Тротуары слева	84	152	158	265	271
Дорожные ограждения и направл. уст-ва слева					
Дорожные ограждения и направл. уст-ва по осевой					
Горизонтальная дорожная разметка слева	2-я от осевой				
	1-я от осевой				
Элементы дороги в плане					
Элементы дороги в продольном профиле	0/00				



Инв. N подлин. Подпись и дата. Взам инв. N

Горизонтальная дорожная разметка справа	Осевая линия	1.1(30м)	1.1(20м)	1.6(50м)	1.5(173м)
	1-я от осевой	88-118	129-149	149-199	199-372
	2-я от осевой				
Дорожные ограждения и направл. уст-ва справа					
Тротуары справа					

Тротуары слева	372
Дорожные ограждения и направл. уст-ва слева	
Дорожные ограждения и направл. уст-ва по осевой	
Горизонтальная дорожная разметка слева	2-я от осевой
	1-я от осевой
Элементы дороги в плане	
Элементы дороги в продольном профиле	0/00



Инв. N подлин. Подпись и дата. Взам инв. N

Горизонтальная дорожная разметка справа	Осевая линия	1.6(50м)	1.1(20м)	1.1(20м)	1.6(9м)
	1-я от осевой	372-422	422-442	451-471	471-479
	2-я от осевой				
Дорожные ограждения и направл. уст-ва справа					
Тротуары справа					

Изм.	Кол.уч.	Лист	N док.	Подп.	Дата
------	---------	------	--------	-------	------

0851300000124000178- ОДД  
Ул. Солнечная (участок 1)

Сводная ведомость объемов горизонтальной дорожной разметки

№ км	1.1	1.5	1.6	Площадь на км, м2
	п.м.	п.м.	п.м.	
Ширина, м	0,1	0,1	0,1	
Коэф. Прив.	1	0,25	0,75	
1	802	173	109	92,70
Итого:	802,00	173,00	109,00	
линейные км	0,802	0,173	0,109	
приведенный км	0,802	0,043	0,082	<b>Всего, м2:</b>
<b>Площадь, м2</b>	80,20	4,33	8,18	92,70
Площадь желтой краски, м2	0,00	0,00	0,00	0,00
Площадь белой краски, м2	80,20	4,33	8,18	92,70

Ведомость размещения дорожных знаков

№ п/п	Номер знака по ГОСТ Р 52290-2004	Наименование знака	Типоразмер знака	Площадь знаков, м2 (для знаков индивидуального проектирования)	Адрес (км + м)	Установлено/ требуется установить	Количество	Месторасположение	
								9	10
1	2	3	4	5	6	7	8	9	10
		<b>ЗНАКИ ПРИОРИТЕТА</b>							
1	2.1	Главная дорога	2		0+092	требуется	1	слева	
2			2		0+114	требуется	1		справа
3			2		0+147	требуется	1	слева	
4			2		0+440	требуется	1		справа
5			2		0+474	требуется	1	слева	
6	2.4	Уступите дорогу	2		0+070	требуется	1		справа
		<b>Итого установлено</b>					0		
		<b>Итого требуется</b>					6		
		<b>Итого</b>					6		
		<b>ЗНАКИ ОСОБЫХ ПРЕДПИСАНИЙ</b>							
7	5.21	Жилая зона	2		на примыкани	требуется	1	слева	
8			2		на примыкани	требуется	1	слева	
9			2		на примыкани	требуется	1	слева	
10			2		на примыкани	требуется	1	слева	
11	5.22	Конец жилой зоны	2		на примыкани	требуется	1	слева	
12			2		на примыкани	требуется	1	слева	
13			2		на примыкани	требуется	1	слева	
14			2		на примыкани	требуется	1	слева	
		<b>Итого установлено</b>					0		
		<b>Итого требуется</b>					8		
		<b>Итого</b>					8		

Инв. N подлин. Подпись и дата

Изм.	Кол.уч.	Лист	N док	Подп.	Дата
------	---------	------	-------	-------	------

0851300000124000178- ОДД  
Ул. Солнечная (участок 1)

Ведомость размещения дорожных знаков

№ п/п	Номер знака по ГОСТ Р 52290-2004	Наименование знака	Типоразмер знака	Площадь знаков, м2 (для знаков индивидуального проектирования)	Адрес (км + м)	Установлено/требуется установить	Количество	Месторасположение	
1	2	3	4	5	6	7	8	9	10
		<b>ИНФОРМАЦИОННЫЕ ЗНАКИ</b>							
15	6.4	Парковка	2		0+102	требуется	1	слева	
16			2		0+147	требуется	1	слева	
17			2		0+159	требуется	1	слева	
18			2		0+264	установлен	1	слева	
19			2		0+273	требуется	1	слева	
20			2		0+365	установлен	1	слева	
21			2		0+380	требуется	1	слева	
22			2		0+474	требуется	1	слева	
23			2		на примыкани	установлен	1	слева	
		<b>Итого установлено</b>					3		
		<b>Итого требуется</b>					6		
		<b>Итого</b>					9		
		<b>ЗНАКИ ДОПОЛНИТЕЛЬНОЙ ИНФОРМАЦИИ (ТАБЛИЧКИ)</b>							
24	8.13	Направление главной дороги	2		0+070	требуется	1		справа
25			2		0+092	требуется	1	слева	
26	8.2.1(100м)	Зона действия	2		0+159	требуется	1	слева	
27			2		0+264	установлен	1	слева	
28			2		0+273	требуется	1	слева	
29			2		0+365	установлен	1	слева	
30	8.2.1(40м)	Зона действия	2		0+102	требуется	1	слева	
31			2		0+147	требуется	1	слева	
32	8.2.1(90м)	Зона действия	2		0+380	требуется	1	слева	
33			2		0+474	требуется	1	слева	
34	8.6.5	Способ постановки транспортного средства на стоянку	2		0+102	требуется	1	слева	
35			2		0+147	требуется	1	слева	
36			2		0+159	требуется	1	слева	
37			2		0+264	установлен	1	слева	
38			2		0+273	требуется	1	слева	
39			2		0+365	установлен	1	слева	
40			2		0+380	требуется	1	слева	
41			2		0+474	требуется	1	слева	
42			2		на примыкани	установлен	1	слева	
		<b>Итого установлено</b>					5		
		<b>Итого требуется</b>					14		
		<b>Итого</b>					19		
		<b>Итого установлено</b>					8		
		<b>Итого требуется</b>					34		
		<b>Итого</b>					42		

Инв. N подлин. Подпись и дата. Взам инв. N

Изм.	Кол.уч.	Лист	N док	Подп.	Дата
------	---------	------	-------	-------	------

0851300000124000178- ОДД  
Ул. Солнечная (участок 1)

Ведомость размещения искусственного освещения

№ п/п	Начало участка, км+м	Конец участка, км+м	Объект установки	Количество опор \ светильников	Протяженность, м		Расположение
					Проектируемые в соответствии с нормативными документами, м	Фактически установленные, м	
1	2	3	4	5	6	7	8
<b>Итого</b>				2\2	0	101	
1	0+014	0+115		2\2		101	Справа

Ведомость размещения пешеходных дорожек (тротуаров)

№ п/п	Начало участка, км+м	Конец участка, км+м	Расположение	Объект установки	Протяженность, м	
					Проектируемые в соответствии с нормативными документами, м	Фактически установленные, м
1	2	3	4	5	6	7
<b>Итого</b>					0	276
1	0+084	0+152	Слева			68
2	0+158	0+265	Слева			107
3	0+271	0+372	Слева			101

Инв. N подлин. Подпись и дата. Взам инв. N

Изм.	Кол.уч.	Лист	N док	Подп.	Дата
------	---------	------	-------	-------	------

0851300000124000178 – ОДД  
Ул. Солнечная (участок 1)