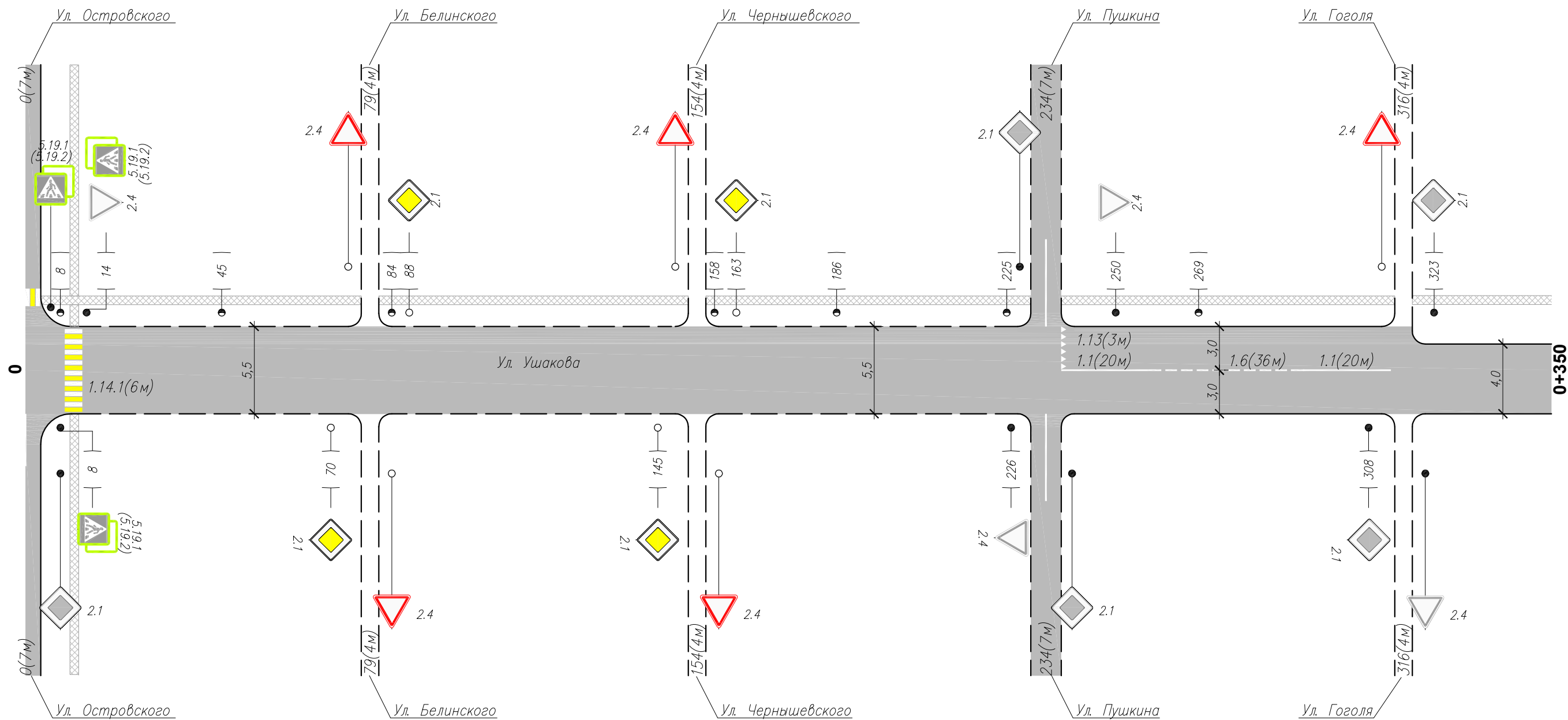


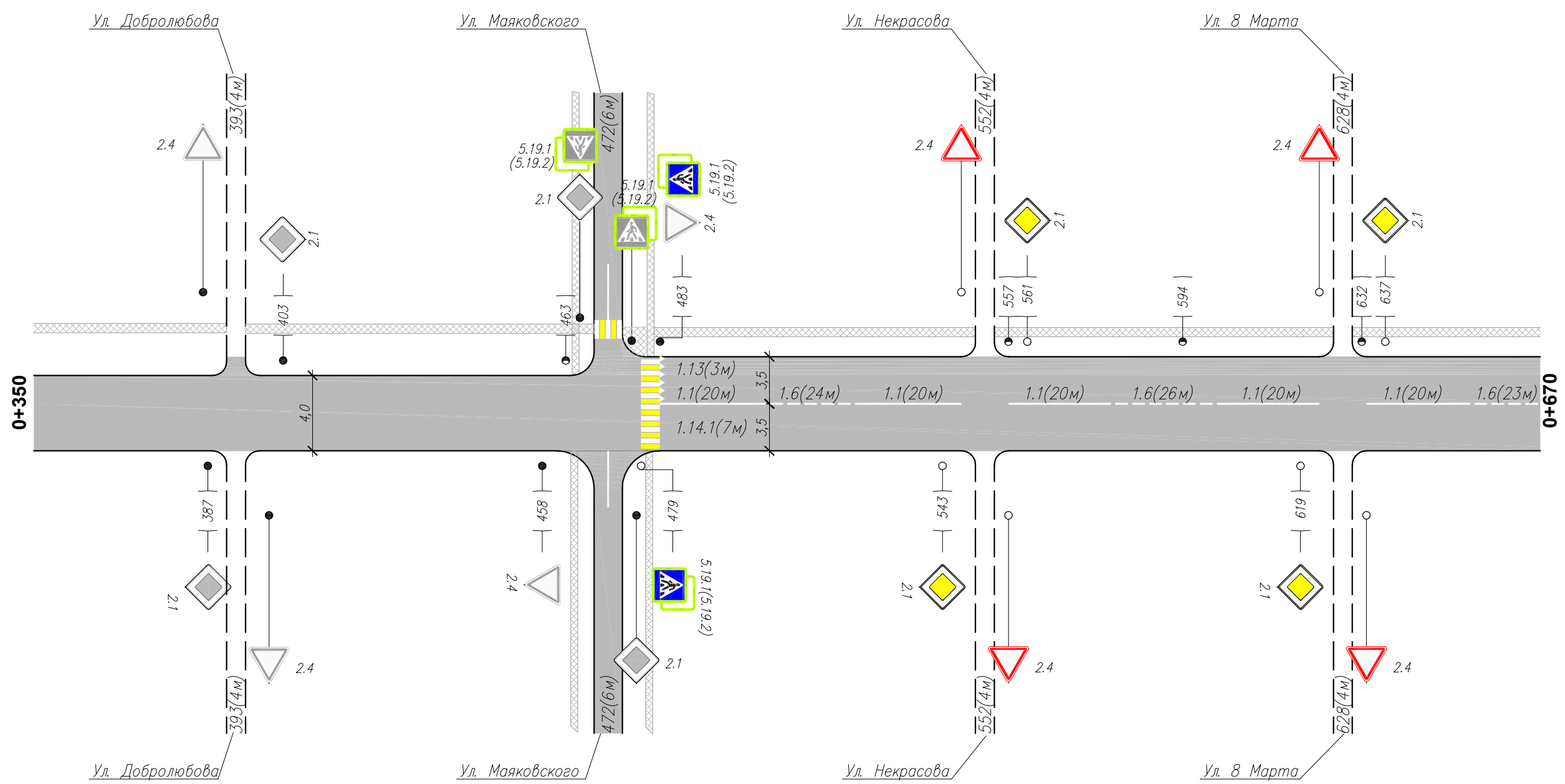
Тротуары слева	4	77	81	152	156	230	238	314	318
Дорожные ограждения и направл. уст-ва слева									
Дорожные ограждения и направл. уст-ва по осевой									
Горизонтальная дорожная разметка слева	2-я от осевой								
	1-я от осевой								
Элементы дороги в плане									
Элементы дороги в продольном профиле	0								



Инв. N подлин. Подпись и дата. Взам инв. N

Горизонтальная дорожная разметка справа	Осевая линия	1.1(20м)	1.6(36м)	1.1(20м)	
	1-я от осевой	238-258	258-293	293-313	
	2-я от осевой				
Дорожные ограждения и направл. уст-ва справа					
Тротуары справа					

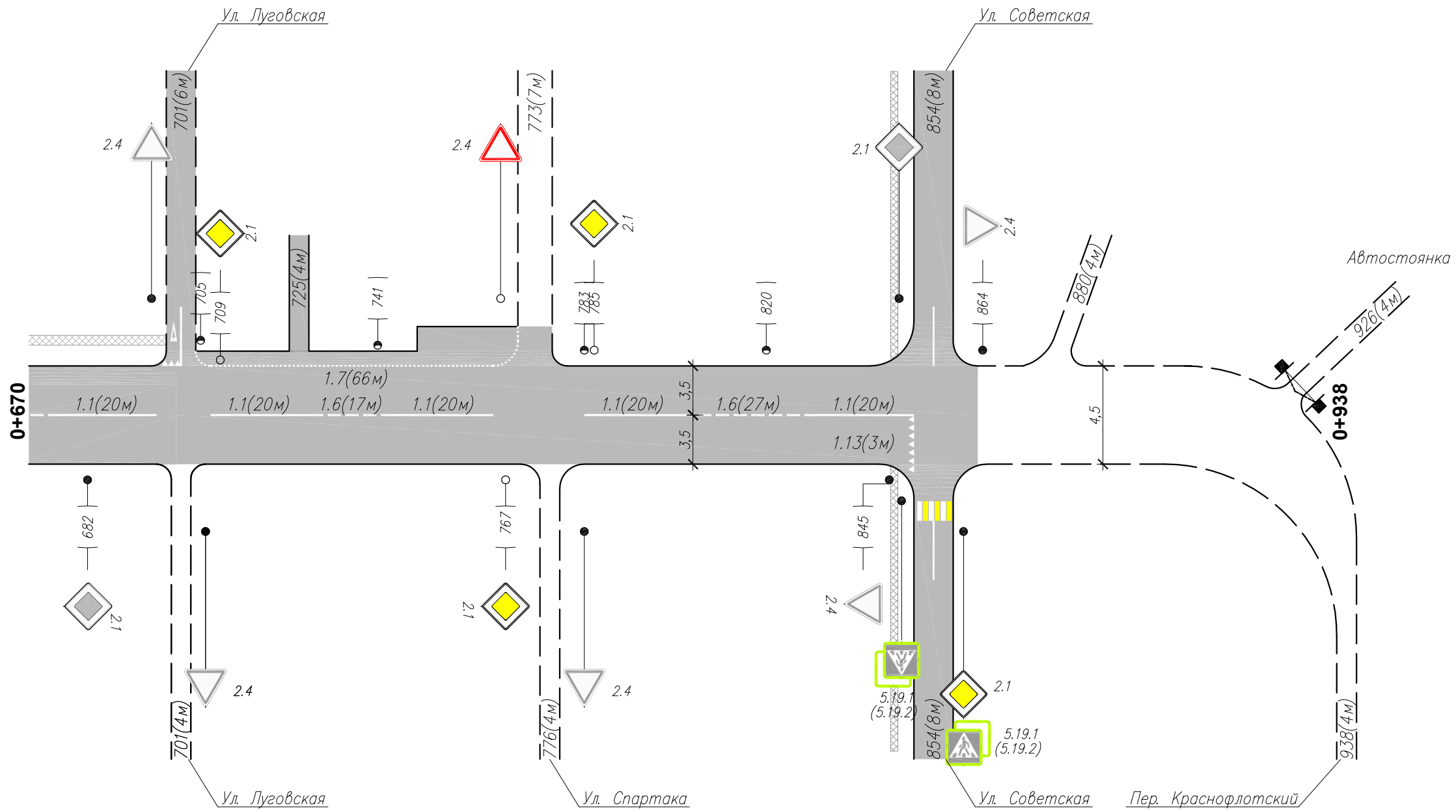
Тротуары слева	391	395	469	475	550	554	626	630
Дорожные ограждения и направл. уст-ва слева								
Дорожные ограждения и направл. уст-ва по осевой								
Горизонтальная дорожная разметка слева	2-я от осевой							
	1-я от осевой							
Элементы дороги в плане								
Элементы дороги в продольном профиле	0							00



Горизонтальная дорожная разметка справа	Осевая линия		1.1(20м) 483-503	1.6(24м) 503-527	1.1(20м) 527-547	1.1(20м) 557-577	1.6(26м) 577-603	1.1(20м) 603-623	1.1(20м) 633-653	1.6(23м) 653-676
	1-я от осевой									
	2-я от осевой									
Дорожные ограждения и направл. уст-ва справа										
Тротуары справа										

Инв. N подлин. Подпись и дата. Взам инв. N

Тротуары слева	698	
Дорожные ограждения и направл. уст-ва слева		
Дорожные ограждения и направл. уст-ва по осевой		
Горизонтальная дорожная разметка слева	2-я от осевой	1.7(66м)
	1-я от осевой	704-770
Элементы дороги в плане		
Элементы дороги в продольном профиле	0/00	



Горизонтальная дорожная разметка справа	Осевая линия	1.1(20м) 676-696	1.1(20м) 707-727	1.6(17м) 727-744	1.1(20м) 744-764	1.1(20м) 783-803	1.6(27м) 803-830	1.1(20м) 830-850	
	1-я от осевой								
	2-я от осевой								
Дорожные ограждения и направл. уст-ва справа									
Тротуары справа									

Инв. N подлин. / Подпись и дата / Взам инв. N

Сводная ведомость объемов горизонтальной дорожной разметки

№ км	1.1	1.6	1.7	1.13	1.14.1	Площадь на км, м2
	п.м.	п.м.	п.м.	п.м.	м.п.	
Ширина, м	0,1	0,1	0,1	0,6	4	
Коэф. Прив.	1	0,75	0,5	0,25	0,8	
1	240	153	66	9	13	81,73
Итого:	240,00	153,00	66,00	9,00	13,00	
линейные км	0,240	0,153	0,066	0,009	0,013	
приведенный км	0,240	0,115	0,033	0,002	0,010	Всего, м2:
Площадь, м2	24,00	11,48	3,30	1,35	41,60	81,73
Площадь желтой краски, м2	0,00	0,00	0,00	0,00	20,80	20,80
Площадь белой краски, м2	24,00	11,48	3,30	1,35	20,80	60,93

Ведомость размещения дорожных знаков

№ п/п	Номер знака по ГОСТ Р 52290-2004	Наименование знака	Типоразмер знака	Площадь знаков, м2 (для знаков индивидуального проектирования)	Адрес (км + м)	Установлено/ требуется установить	Количество	Месторасположение	
								9	10
1	2	3	4	5	6	7	8	9	10
		ЗНАКИ ПРИОРИТЕТА							
1	2.1	Главная дорога	2		0+070	требуется	1		справа
2			2		0+088	требуется	1	слева	
3			2		0+145	требуется	1		справа
4			2		0+163	требуется	1	слева	
5			2		0+308	установлен	1		справа
6			2		0+323	установлен	1	слева	
7			2		0+387	установлен	1		справа
8			2		0+403	установлен	1	слева	
9			2		0+543	требуется	1		справа
10			2		0+561	требуется	1	слева	
11			2		0+619	требуется	1		справа
12			2		0+637	требуется	1	слева	
13			2		0+682	установлен	1		справа
14			2		0+709	требуется	1	слева	
15			2		0+767	требуется	1		справа
16			2		0+785	требуется	1	слева	
17	2.4	Уступите дорогу	2		0+014	установлен	1	слева	
18			2		0+226	установлен	1		справа
19			2		0+250	установлен	1	слева	
20			2		0+458	установлен	1		справа
21			2		0+483	установлен	1	слева	
22			2		0+845	установлен	1		справа
23			2		0+864	установлен	1	слева	
		Итого установлено					12		
		Итого требуется					11		
		Итого					23		

Взам инв. N

Подпись и дата

Инв. N подлин.

Ведомость размещения дорожных знаков

№ п/п	Номер знака по ГОСТ Р 52290-2004	Наименование знака	Типоразмер знака	Площадь знаков, м2 (для знаков индивидуального проектирования)	Адрес (км + м)	Установлено/требуется установить	Количество	Месторасположение	
								9	10
1	2	3	4	5	6	7	8	9	10
ЗНАКИ ОСОБЫХ ПРЕДПИСАНИЙ									
24	5.19.1	Пешеходный переход	2		0+008	установлен	1		справа
25			2		0+014	установлен	1	слева	
26			2		0+479	требуется	1		справа
27			2		0+483	требуется	1	слева	
28	5.19.2	Пешеходный переход	2		0+008	установлен	1		справа
29			2		0+014	установлен	1	слева	
30			2		0+479	требуется	1		справа
31			2		0+483	требуется	1	слева	
Итого установлено							4		
Итого требуется							4		
Итого							8		
Итого установлено							16		
Итого требуется							15		
Итого							31		

Ведомость размещения искусственного освещения

№ п/п	Начало участка, км+м	Конец участка, км+м	Объект установки	Количество опор \ светильников	Протяженность, м		Расположение
					Проектируемые в соответствии с нормативными документами, м	Фактически установленные, м	
1	2	3	4	5	6	7	8
Итого				15\15	0	618	
1	0+008	0+269		7\7		261	Слева
2	0+463	0+820		8\8		357	Слева

Ведомость размещения пешеходных дорожек (тротуаров)

№ п/п	Начало участка, км+м	Конец участка, км+м	Расположение	Объект установки	Протяженность, м	
					Проектируемые в соответствии с нормативными документами, м	Фактически установленные, м
1	2	3	4	5	6	7
Итого					0	656
1	0+004	0+077	Слева			73
2	0+081	0+152	Слева			71
3	0+156	0+230	Слева			74
4	0+238	0+314	Слева			76
5	0+318	0+391	Слева			73
6	0+395	0+469	Слева			74
7	0+475	0+550	Слева			75
8	0+554	0+626	Слева			72
9	0+630	0+698	Слева			68

Взам инв. N

Подпись и дата

Инв. N подлин.

Изм.	Кол.уч.	Лист	N док	Подп.	Дата
------	---------	------	-------	-------	------

0851300000124000178 – ОДД
Ул. Ушакова (от ул. Островского до пер. Краснофлотский)